



QUADRO SÍNTESE

	junho 2020	var. % mês anterior	var. % mês homólogo
TOTAL PAÍS			
SITUAÇÃO NO FIM DO MÊS			
Pedidos de emprego	543 662	-0,1	+19,1
Desemprego registado	406 665	-0,6	+36,4
Ofertas de emprego	11 934	+4,1	-38,3
MOVIMENTO AO LONGO DO MÊS			
Pedidos de emprego	46 171	-6,4	+24,0
Desempregados	43 151	-8,4	+27,0
Ofertas de emprego	10 328	+48,2	-4,2
Colocações	7 709	+72,6	+2,6

COMENTÁRIO

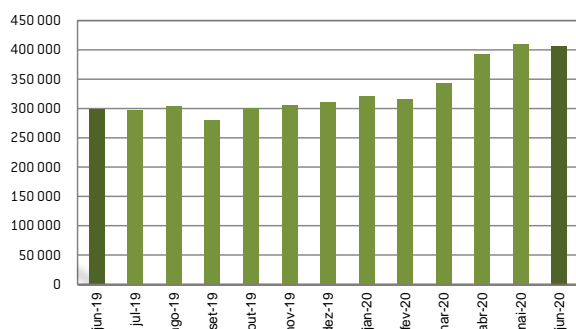
SITUAÇÃO NO FIM DO MÊS

No fim do mês de junho de 2020, estavam registados, nos Serviços de Emprego do Continente e Regiões Autónomas, 406 665 indivíduos **desempregados**, número que representa 74,8% de um total de 543 662 **pedidos de emprego**.

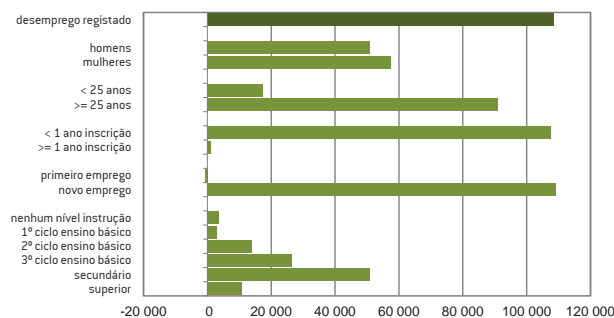
O total de desempregados registados no País foi superior ao verificado no mesmo mês de 2019 (+108 474 ; +36,4%) e inferior face ao mês anterior (-2 269 ; -0,6%).

Para o aumento do desemprego registado, face ao mês homólogo de 2019, variação absoluta, contribuíram todos os grupos do ficheiro de desempregados, com destaque para as mulheres, os adultos com idades iguais ou superiores a 25 anos, os inscritos há menos de um ano, os que procuravam novo emprego e os que possuem como habilitação escolar o secundário.

Evolução do Desemprego Registado
(valores absolutos)



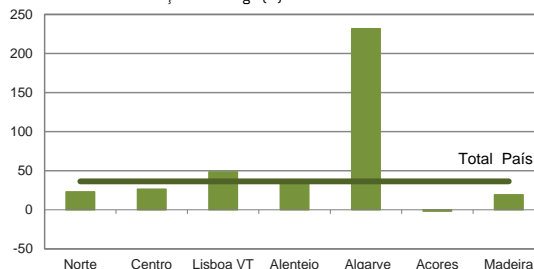
Contributos para a evolução do Desemprego Registado
Variação homóloga (valores absolutos) JUNHO 20 / JUNHO 19



A **nível regional**, no mês de junho de 2020, o desemprego registado diminuiu, por comparação ao mês anterior, na maioria das regiões, com exceção para as regiões de Lisboa e Vale do Tejo (+1,6) e região autónoma da Madeira (+3,5%). Quanto ao período homólogo, o aumento mais pronunciado deu-se na região do Algarve (+231,8%) e como única exceção, encontra-se a região autónoma dos Açores com -1,7%.

Desemprego Registado por Regiões

Variação homóloga (%) JUNHO 20 / JUNHO 19





Considerando os **grupos profissionais** dos desempregados registados no Continente, salientam-se os mais representativos, por ordem decrescente: "Trabalhadores não qualificados" (25,6%); "Trabalhadores dos serviços pessoais, de proteção segurança e vendedores" (22,1%); "Pessoal Administrativo" (11,7%); "Trabalhadores qualificados da indústria, construção e artífices" (10,9%) e "Especialistas das atividades intelectuais e científicas" (9,4%).

Relativamente ao mês homólogo de 2019 (excluindo os grupos com pouca representatividade no desemprego registado), o grupo "Operadores de instalações e máquinas e trabalhos de montagem" (+61,3%) apresentou a mais expressiva subida percentual do desemprego, seguido dos grupos "Trabalhadores dos serviços pessoais, de proteção segurança e vendedores" (+56,5%) e "Pessoal administrativo" (+39,7%).

No que respeita à **atividade económica** de origem do desemprego, dos 356 577 desempregados que, no final do mês em análise, estavam inscritos como candidatos a novo emprego, nos Serviços de Emprego do Continente, 73,0% tinham trabalhado em atividades do sector dos "serviços", com destaque para as "Atividades imobiliárias, administrativas e dos serviços de apoio" (29,7%); 21,0% eram provenientes do sector "secundário", com particular relevo para a "Construção" (6,4%); ao sector "agrícola" pertenciam 3,7% dos desempregados.

O desemprego aumentou nos três sectores de atividade económica face ao mês homólogo de 2019. Este aumento registou maior expressão no sector "serviços" (+47,2%). A desagregação deste sector de atividade económica permite observar que as subidas percentuais mais acentuadas, por ordem decrescente, se verificaram nas atividades de: "Alojamento, restauração e similares" (+94,4%), "Transportes e armazenagem" (+70,4%) e "Atividades imobiliárias, administrativas e dos serviços de apoio" (+57,7%). No sector "secundário", destaca-se a subida nos ramos da "Indústria do couro e dos produtos do couro" (+61,1%), da "Fabricação de veículos automóveis, componentes e outros equipamentos de transporte" (+50,5%) e da "Indústria metalúrgica de base e fabricação de produtos metálicos" (+38,9%).

As **ofertas de emprego** por satisfazer, no final de junho de 2020, totalizavam 11 934, nos Serviços de Emprego de todo o País. Este número corresponde a uma redução anual (-7 400; -38,3%) e a um aumento mensal (+472; +4,1%) das ofertas em ficheiro.

MOVIMENTO AO LONGO DO MÊS

Ao longo deste mês de junho de 2020, inscreveram-se, nos Serviços de Emprego de todo o País, 43 151 **desempregados**. Este número é superior ao observado no mesmo mês de 2019 (+9 173; +27,0%) e inferior em relação ao mês anterior (-3 940; -8,4%).

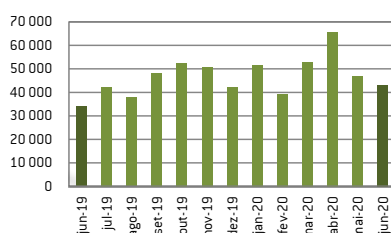
As **ofertas de emprego recebidas** ao longo deste mês totalizaram 10 328 em todo o País, número inferior ao do mês homólogo de 2019 (-456; -4,2%) e superior ao do mês anterior (+3 357; +48,2%).

As atividades económicas com maior expressão nas ofertas de emprego recebidas ao longo deste mês (dados do Continente), por ordem decrescente, foram as seguintes: "Atividades imobiliárias, administrativas e dos serviços de apoio" (29,4%), "Comércio por grosso e a retalho" (10,3%) e "Construção" (8,5%).

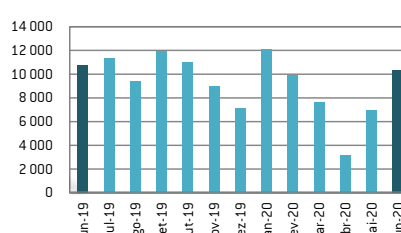
As **colocações** realizadas durante o mês de junho de 2020 totalizaram 7 709 em todo o País. Este número é superior ao verificado em igual período de 2019 (+192; +2,6%) e ao valor do mês anterior (+3 242; +72,6%).

A análise das colocações por grupos de profissões (dados do Continente), mostra uma maior concentração nos "Trabalhadores não qualificados" (36,0%), nos "Trabalhadores dos serviços pessoais, de protecção e segurança e vendedores" (14,6%) e nos "Trabalhadores qualificados da indústria, construção e artífices" (12,3%).

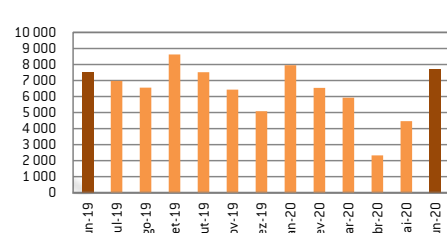
Evolução dos desempregados
(valores absolutos)



Evolução das ofertas de emprego
(valores absolutos)



Evolução das colocações
(valores absolutos)



Quadro 1	- PEDIDOS DE EMPREGO E DESEMPREGO REGISTRADO - TOTAL PAÍS	5
Quadro 2	- PEDIDOS DE EMPREGO E DESEMPREGO REGISTRADO - CONTINENTE	6
Quadro 3	- DESEMPREGO REGISTRADO, POR REGIÕES	7
Quadro 4	- DESEMPREGO REGISTRADO, POR GRUPOS DE PROFISSÕES - CONTINENTE	7
Quadro 5	- DESEMPREGO REGISTRADO, POR ATIVIDADE ECONÓMICA DE ORIGEM DO DESEMPREGO - CONTINENTE	8
Quadro 6	- OFERTAS DE EMPREGO, POR REGIÕES	9
Quadro 7	- DESEMPREGADOS INSCRITOS, POR REGIÕES	9
Quadro 8	- OFERTAS DE EMPREGO RECEBIDAS, POR REGIÕES	10
Quadro 9	- OFERTAS DE EMPREGO RECEBIDAS, POR GRUPOS DE PROFISSÕES - CONTINENTE	10
Quadro 10	- OFERTAS DE EMPREGO RECEBIDAS, POR ATIVIDADE ECONÓMICA - CONTINENTE	11
Quadro 11	- COLOCAÇÕES EFETUADAS, POR REGIÕES	12
Quadro 12	- COLOCAÇÕES EFETUADAS, POR GRUPOS DE PROFISSÕES - CONTINENTE	12
Quadro 13	- COLOCAÇÕES EFETUADAS, POR ATIVIDADE ECONÓMICA - CONTINENTE	13

Quadro 1 - PEDIDOS DE EMPREGO E DESEMPREGO REGISTRADO

TOTAL PAÍS

Situação no fim do mês

	JUNHO 2020	%	MAIO 2020	%	JUNHO 2019	%	Variação			
							Mês anterior		Mês homólogo[1]	
							Var. Abs.	Var. %	Var. Abs.	Var. %
PEDIDOS DE EMPREGO	543 662	100,0	544 351	100,0	456 636	100,0	- 689	-0,1	+87 026	+19,1
DESEMPREGO REGISTRADO	406 665	74,8	408 934	75,1	298 191	65,3	-2 269	-0,6	+108 474	+36,4
EMPREGADOS	38 855	7,1	37 282	6,8	41 842	9,2	+1 573	+4,2	-2 987	-7,1
OCUPADOS	81 309	15,0	82 723	15,2	92 177	20,2	-1 414	-1,7	-10 868	-11,8
INDISPONÍVEIS TEMPORÁRIAMENTE	16 833	3,1	15 412	2,8	24 426	5,3	+1 421	+9,2	-7 593	-31,1
DESEMPREGO REGISTRADO	406 665	100,0	408 934	100,0	298 191	100,0	-2 269	-0,6	+108 474	+36,4
Homens	180 094	44,3	184 134	45,0	129 069	43,3	-4 040	-2,2	+51 025	+39,5
Mulheres	226 571	55,7	224 800	55,0	169 122	56,7	+1 771	+0,8	+57 449	+34,0
< 25 anos	45 138	11,1	45 767	11,2	27 687	9,3	- 629	-1,4	+17 451	+63,0
>= 25 anos	361 527	88,9	363 167	88,8	270 504	90,7	-1 640	-0,5	+91 023	+33,6
Inscritos < 1 ano	270 785	66,6	272 222	66,6	163 328	54,8	-1 437	-0,5	+107 457	+65,8
Inscritos >= 1 ano	135 880	33,4	136 712	33,4	134 863	45,2	- 832	-0,6	+1 017	+0,8
Primeiro Emprego	26 718	6,6	27 366	6,7	27 480	9,2	- 648	-2,4	- 762	-2,8
Novo Emprego	379 947	93,4	381 568	93,3	270 711	90,8	-1 621	-0,4	+109 236	+40,4
Nenhum Nível de Instrução	25 529	6,3	25 925	6,3	22 058	7,4	- 396	-1,5	+3 471	+15,7
Básico - 1º Ciclo	58 187	14,3	59 090	14,4	55 164	18,5	- 903	-1,5	+3 023	+5,5
Básico - 2º Ciclo	58 672	14,4	59 640	14,6	44 735	15,0	- 968	-1,6	+13 937	+31,2
Básico - 3º Ciclo	84 684	20,8	85 253	20,8	58 289	19,5	- 569	-0,7	+26 395	+45,3
Secundário	129 059	31,7	129 083	31,6	78 268	26,2	- 24	-0,0	+50 791	+64,9
Superior	50 534	12,4	49 943	12,2	39 677	13,3	+ 591	+1,2	+10 857	+27,4
Homens	180 094	100,0	184 134	100,0	129 069	100,0	-4 040	-2,2	+51 025	+39,5
< 25 anos	21 102	11,7	21 539	11,7	12 299	9,5	- 437	-2,0	+8 803	+71,6
>= 25 anos	158 992	88,3	162 595	88,3	116 770	90,5	-3 603	-2,2	+42 222	+36,2
Inscritos < 1 ano	122 099	67,8	125 829	68,3	69 436	53,8	-3 730	-3,0	+52 663	+75,8
Inscritos >= 1 ano	57 995	32,2	58 305	31,7	59 633	46,2	- 310	-0,5	-1 638	-2,7
Primeiro Emprego	10 338	5,7	10 645	5,8	10 616	8,2	- 307	-2,9	- 278	-2,6
Novo Emprego	169 756	94,3	173 489	94,2	118 453	91,8	-3 733	-2,2	+51 303	+43,3
Nenhum Nível de Instrução	12 231	6,8	12 583	6,8	10 109	7,8	- 352	-2,8	+2 122	+21,0
Básico - 1º Ciclo	27 572	15,3	28 629	15,5	26 552	20,6	-1 057	-3,7	+1 020	+3,8
Básico - 2º Ciclo	28 804	16,0	29 982	16,3	21 774	16,9	-1 178	-3,9	+7 030	+32,3
Básico - 3º Ciclo	38 451	21,4	39 595	21,5	24 989	19,4	-1 144	-2,9	+13 462	+53,9
Secundário	55 057	30,6	55 638	30,2	31 633	24,5	- 581	-1,0	+23 424	+74,0
Superior	17 979	10,0	17 707	9,6	14 012	10,9	+ 272	+1,5	+3 967	+28,3
Mulheres	226 571	100,0	224 800	100,0	169 122	100,0	+1 771	+0,8	+57 449	+34,0
< 25 anos	24 036	10,6	24 228	10,8	15 388	9,1	- 192	-0,8	+8 648	+56,2
>= 25 anos	202 535	89,4	200 572	89,2	153 734	90,9	+1 963	+1,0	+48 801	+31,7
Inscritos < 1 ano	148 686	65,6	146 393	65,1	93 892	55,5	+2 293	+1,6	+54 794	+58,4
Inscritos >= 1 ano	77 885	34,4	78 407	34,9	75 230	44,5	- 522	-0,7	+2 655	+3,5
Primeiro Emprego	16 380	7,2	16 721	7,4	16 864	10,0	- 341	-2,0	- 484	-2,9
Novo Emprego	210 191	92,8	208 079	92,6	152 258	90,0	+2 112	+1,0	+57 933	+38,0
Nenhum Nível de Instrução	13 298	5,9	13 342	5,9	11 949	7,1	- 44	-0,3	+1 349	+11,3
Básico - 1º Ciclo	30 615	13,5	30 461	13,6	28 612	16,9	+ 154	+0,5	+2 003	+7,0
Básico - 2º Ciclo	29 868	13,2	29 658	13,2	22 961	13,6	+ 210	+0,7	+6 907	+30,1
Básico - 3º Ciclo	46 233	20,4	45 658	20,3	33 300	19,7	+ 575	+1,3	+12 933	+38,8
Secundário	74 002	32,7	73 445	32,7	46 635	27,6	+ 557	+0,8	+27 367	+58,7
Superior	32 555	14,4	32 236	14,3	25 665	15,2	+ 319	+1,0	+6 890	+26,8

[1] - Mês homólogo do ano anterior

Quadro 2 - PEDIDOS DE EMPREGO E DESEMPREGO REGISTRADO

CONTINENTE

Situação no fim do mês

	JUNHO 2020	%	MAIO 2020	%	JUNHO 2019	%	Variação			
							Mês anterior		Mês homólogo(1)	
							Var. Abs.	Var. %	Var. Abs.	Var. %
PEDIDOS DE EMPREGO	509 951	100,0	511 491	100,0	425 045	100,0	-1 540	-0,3	+84 906	+20,0
DESEMPREGO REGISTRADO	381 629	74,8	384 504	75,2	275 950	64,9	-2 875	-0,7	+105 679	+38,3
EMPREGADOS	37 582	7,4	36 056	7,0	40 486	9,5	+1 526	+4,2	-2 904	-7,2
OCUPADOS	75 397	14,8	76 978	15,0	85 769	20,2	-1 581	-2,1	-10 372	-12,1
INDISPONÍVEIS TEMPORÁRIAMENTE	15 343	3,0	13 953	2,7	22 840	5,4	+1 390	+10,0	-7 497	-32,8
DESEMPREGO REGISTRADO	381 629	100,0	384 504	100,0	275 950	100,0	-2 875	-0,7	+105 679	+38,3
Homens	168 011	44,0	172 366	44,8	118 332	42,9	-4 355	-2,5	+49 679	+42,0
Mulheres	213 618	56,0	212 138	55,2	157 618	57,1	+1 480	+0,7	+56 000	+35,5
< 25 anos	42 044	11,0	42 762	11,1	25 261	9,2	-718	-1,7	+16 783	+66,4
>= 25 anos	339 585	89,0	341 742	88,9	250 689	90,8	-2 157	-0,6	+88 896	+35,5
Inscritos < 1 ano	256 452	67,2	258 368	67,2	152 216	55,2	-1 916	-0,7	+104 236	+68,5
Inscritos >= 1 ano	125 177	32,8	126 136	32,8	123 734	44,8	-959	-0,8	+1 443	+1,2
Primeiro Emprego	25 052	6,6	25 628	6,7	25 698	9,3	-576	-2,2	-646	-2,5
Novo Emprego	356 577	93,4	358 876	93,3	250 252	90,7	-2 299	-0,6	+106 325	+42,5
Nenhum Nível de Instrução	24 242	6,4	24 636	6,4	20 697	7,5	-394	-1,6	+3 545	+17,1
Básico - 1º Ciclo	53 475	14,0	54 394	14,1	50 349	18,2	-919	-1,7	+3 126	+6,2
Básico - 2º Ciclo	53 926	14,1	55 032	14,3	40 363	14,6	-1 106	-2,0	+13 563	+33,6
Básico - 3º Ciclo	79 969	21,0	80 735	21,0	54 232	19,7	-766	-0,9	+25 737	+47,5
Secundário	121 630	31,9	121 871	31,7	72 595	26,3	-241	-0,2	+49 035	+67,5
Superior	48 387	12,7	47 836	12,4	37 714	13,7	+551	+1,2	+10 673	+28,3
Homens	168 011	100,0	172 366	100,0	118 332	100,0	-4 355	-2,5	+49 679	+42,0
< 25 anos	19 561	11,6	20 092	11,7	11 147	9,4	-531	-2,6	+8 414	+75,5
>= 25 anos	148 450	88,4	152 274	88,3	107 185	90,6	-3 824	-2,5	+41 265	+38,5
Inscritos < 1 ano	114 998	68,4	118 977	69,0	64 161	54,2	-3 979	-3,3	+50 837	+79,2
Inscritos >= 1 ano	53 013	31,6	53 389	31,0	54 171	45,8	-376	-0,7	-1 158	-2,1
Primeiro Emprego	9 569	5,7	9 864	5,7	9 856	8,3	-295	-3,0	-287	-2,9
Novo Emprego	158 442	94,3	162 502	94,3	108 476	91,7	-4 060	-2,5	+49 966	+46,1
Nenhum Nível de Instrução	11 420	6,8	11 767	6,8	9 242	7,8	-347	-2,9	+2 178	+23,6
Básico - 1º Ciclo	24 988	14,9	26 034	15,1	23 923	20,2	-1 046	-4,0	+1 065	+4,5
Básico - 2º Ciclo	26 287	15,6	27 532	16,0	19 438	16,4	-1 245	-4,5	+6 849	+35,2
Básico - 3º Ciclo	36 128	21,5	37 376	21,7	23 042	19,5	-1 248	-3,3	+13 086	+56,8
Secundário	52 007	31,0	52 711	30,6	29 355	24,8	-704	-1,3	+22 652	+77,2
Superior	17 181	10,2	16 946	9,8	13 332	11,3	+235	+1,4	+3 849	+28,9
Mulheres	213 618	100,0	212 138	100,0	157 618	100,0	+1 480	+0,7	+56 000	+35,5
< 25 anos	22 483	10,5	22 670	10,7	14 114	9,0	-187	-0,8	+8 369	+59,3
>= 25 anos	191 135	89,5	189 468	89,3	143 504	91,0	+1 667	+0,9	+47 631	+33,2
Inscritos < 1 ano	141 454	66,2	139 391	65,7	88 055	55,9	+2 063	+1,5	+53 399	+60,6
Inscritos >= 1 ano	72 164	33,8	72 747	34,3	69 563	44,1	-583	-0,8	+2 601	+3,7
Primeiro Emprego	15 483	7,2	15 764	7,4	15 842	10,1	-281	-1,8	-359	-2,3
Novo Emprego	198 135	92,8	196 374	92,6	141 776	89,9	+1 761	+0,9	+56 359	+39,8
Nenhum Nível de Instrução	12 822	6,0	12 869	6,1	11 455	7,3	-47	-0,4	+1 367	+11,9
Básico - 1º Ciclo	28 487	13,3	28 360	13,4	26 426	16,8	+127	+0,4	+2 061	+7,8
Básico - 2º Ciclo	27 639	12,9	27 500	13,0	20 925	13,3	+139	+0,5	+6 714	+32,1
Básico - 3º Ciclo	43 841	20,5	43 359	20,4	31 190	19,8	+482	+1,1	+12 651	+40,6
Secundário	69 623	32,6	69 160	32,6	43 240	27,4	+463	+0,7	+26 383	+61,0
Superior	31 206	14,6	30 890	14,6	24 382	15,5	+316	+1,0	+6 824	+28,0

[1] - Mês homólogo do ano anterior

Quadro 3 - DESEMPREGO REGISTRADO, POR REGIÕES

Situação no fim do mês

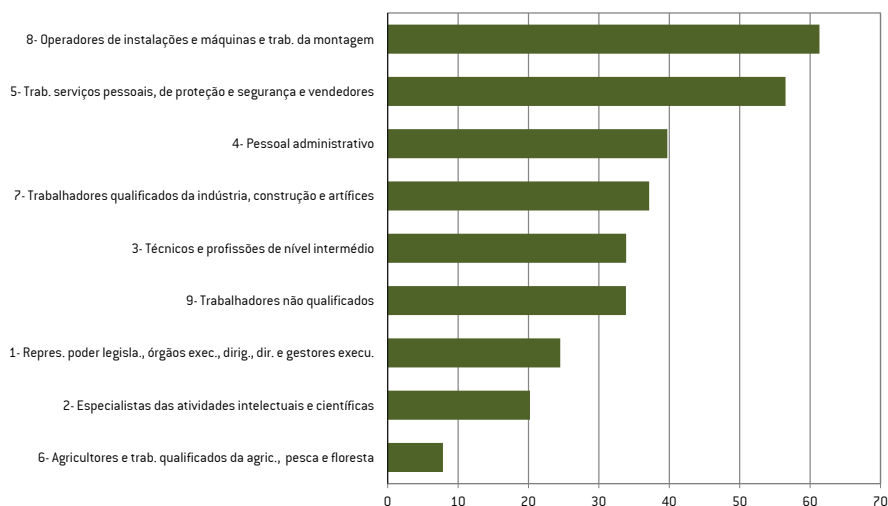
	JUNHO 2020	%	MAIO 2020	%	JUNHO 2019	%	Variação			
							Mês anterior		Mês homólogo ⁽¹⁾	
							Var. Abs.	Var. %	Var. Abs.	Var. %
PORTUGAL	406 665	100,0	408 934	100,0	298 191	100,0	-2 269	-0,6	+108 474	+36,4
CONTINENTE	381 629	93,8	384 504	94,0	275 950	92,5	-2 875	-0,7	+105 679	+38,3
Norte	153 548	37,8	156 260	38,2	124 858	41,9	-2 712	-1,7	+28 690	+23,0
Centro	51 618	12,7	52 033	12,7	40 843	13,7	-415	-0,8	+10 775	+26,4
Lisboa V. Tejo	131 972	32,5	129 917	31,8	88 850	29,8	+2 055	+1,6	+43 122	+48,5
Alentejo	18 351	4,5	18 619	4,6	13 520	4,5	-268	-1,4	+4 831	+35,7
Algarve	26 140	6,4	27 675	6,8	7 879	2,6	-1 535	-5,5	+18 261	+231,8
REG.AUTÓNOMAS	25 036	6,2	24 430	6,0	22 241	7,5	+ 606	+2,5	+2 795	+12,6
Açores	6 963	1,7	6 965	1,7	7 084	2,4	-2	-0,0	-121	-1,7
Madeira	18 073	4,4	17 465	4,3	15 157	5,1	+608	+3,5	+2 916	+19,2

⁽¹⁾ - Mês homólogo do ano anterior
Quadro 4 - DESEMPREGO REGISTRADO, POR GRUPOS DE PROFISSÕES

CONTINENTE

Situação no fim do mês

CPP-2010	JUNHO 2020	%	MAIO 2020	%	JUNHO 2019	%	Variação			
							Mês anterior		Mês homólogo ⁽¹⁾	
							Var. Abs.	Var. %	Var. Abs.	Var. %
Total	381 629	100,0	384 504	100,0	275 950	100,0	-2 875	-0,7	+105 679	+38,3
1- Repres. poder legisla., órgãos exec., dirig., dir. e gestores execu.	8 433	2,2	8 384	2,2	6 773	2,5	+49	+0,6	+1 660	+24,5
2- Especialistas das atividades intelectuais e científicas	35 883	9,4	35 582	9,3	29 849	10,8	+301	+0,8	+6 034	+20,2
3- Técnicos e profissões de nível intermédio	33 726	8,8	33 819	8,8	25 194	9,1	-93	-0,3	+8 532	+33,9
4- Pessoal administrativo	44 812	11,7	44 975	11,7	32 074	11,6	-163	-0,4	+12 738	+39,7
5- Trab. serviços pessoais, de proteção e segurança e vendedores	84 226	22,1	83 184	21,6	53 815	19,5	+1 042	+1,3	+30 411	+56,5
6- Agricultores e trab. qualificados da agric., pesca e floresta	9 758	2,6	10 494	2,7	9 048	3,3	-736	-7,0	+710	+7,8
7- Trabalhadores qualificados da indústria, construção e artífices	41 464	10,9	44 029	11,5	30 235	11,0	-2 565	-5,8	+11 229	+37,1
8- Operadores de instalações e máquinas e trab. da montagem	25 310	6,6	26 145	6,8	15 688	5,7	-835	-3,2	+9 622	+61,3
9- Trabalhadores não qualificados	97 812	25,6	97 675	25,4	73 077	26,5	+137	+0,1	+24 735	+33,8
0- Profissões das Forças Armadas	190	0,0	201	0,1	173	0,1	-11	-5,5	+17	+9,8
Outros	15	0,0	16	0,0	24	0,0	-1	-6,3	-9	-37,5

⁽¹⁾ - Mês homólogo do ano anterior
DESEMPREGO REGISTRADO, POR GRUPOS DE PROFISSÕES
 Variação homóloga % (ordem decrescente) JUNHO 20 / JUNHO 19


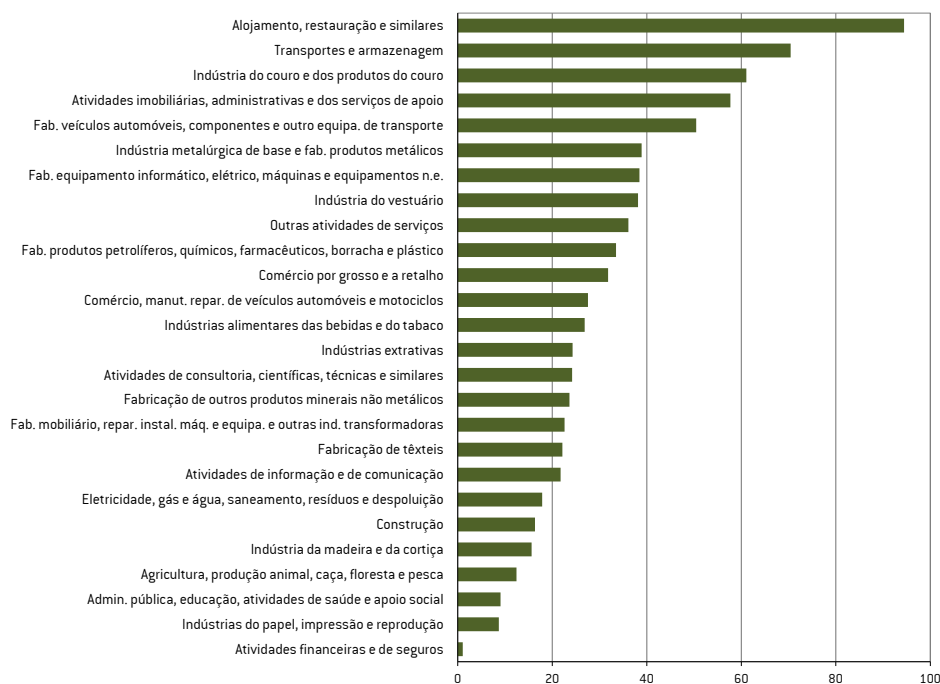
Quadro 5 - DESEMPREGO REGISTRADO, POR ATIVIDADE ECONÓMICA DE ORIGEM DO DESEMPREGO

CONTINENTE

Situação no fim do mês

CAE Rev.3	JUNHO 2020	%	MAIO 2020	%	JUNHO 2019	%	Variação			
							Mês anterior		Mês homólogo ^[1]	
							Var. Abs.	Var. %	Var. Abs.	Var. %
Total	356 577	100,0	358 876	100,0	250 252	100,0	-2 299	-0,6	+106 325	+42,5
Agricultura, produção animal, caça, floresta e pesca	13 179	3,7	14 060	3,9	11 722	4,7	-881	-6,3	+1 457	+12,4
Indústria, energia e água e construção	74 925	21,0	77 096	21,5	59 011	23,6	-2 171	-2,8	+15 914	+27,0
Indústrias extrativas	2 031	0,6	2 033	0,6	1 634	0,7	-2	-0,1	+397	+24,3
Indústrias alimentares das bebidas e do tabaco	7 540	2,1	7 548	2,1	5 944	2,4	-8	-0,1	+1 596	+26,9
Fabricação de têxteis	3 343	0,9	3 402	0,9	2 737	1,1	-59	-1,7	+606	+22,1
Indústria do vestuário	10 571	3,0	10 983	3,1	7 652	3,1	-412	-3,8	+2 919	+38,1
Indústria do couro e dos produtos do couro	4 697	1,3	4 830	1,3	2 916	1,2	-133	-2,8	+1 781	+61,1
Indústria da madeira e da cortiça	2 131	0,6	2 126	0,6	1 843	0,7	+5	+0,2	+288	+15,6
Indústrias do papel, impressão e reprodução	1 400	0,4	1 368	0,4	1 288	0,5	+32	+2,3	+112	+8,7
Fab. produtos petrolíferos, químicos, farmacêuticos, borracha e plástico	2 499	0,7	2 528	0,7	1 872	0,7	-29	-1,1	+627	+33,5
Fabricação de outros produtos minerais não metálicos	1 966	0,6	1 991	0,6	1 590	0,6	-25	-1,3	+376	+23,6
Indústria metalúrgica de base e fab. produtos metálicos	4 570	1,3	4 765	1,3	3 290	1,3	-195	-4,1	+1 280	+38,9
Fab. equipamento informático, elétrico, máquinas e equipamentos n.e.	2 945	0,8	2 948	0,8	2 127	0,8	-3	-0,1	+818	+38,5
Fab. veículos automóveis, componentes e outro equipa. de transporte	2 663	0,7	2 638	0,7	1 770	0,7	+25	+0,9	+893	+50,5
Fab. mobiliário, repar. instal. máq. e equipa. e outras ind. transformadoras	4 389	1,2	4 543	1,3	3 580	1,4	-154	-3,4	+809	+22,6
Eletricidade, gás e água, saneamento, resíduos e despoluição	1 253	0,4	1 253	0,3	1 063	0,4	+0	+0,0	+190	+17,9
Construção	22 927	6,4	24 140	6,7	19 705	7,9	-1 213	-5,0	+3 222	+16,4
Serviços	260 181	73,0	259 991	72,4	176 741	70,6	+190	+0,1	+83 440	+47,2
Comércio, manut. repar. de veículos automóveis e motociclos	4 546	1,3	4 532	1,3	3 564	1,4	+14	+0,3	+982	+27,6
Comércio por grosso e a retalho	38 633	10,8	38 386	10,7	29 307	11,7	+247	+0,6	+9 326	+31,8
Transportes e armazenagem	6 944	1,9	6 788	1,9	4 074	1,6	+156	+2,3	+2 870	+70,4
Alojamento, restauração e similares	43 667	12,2	42 691	11,9	22 458	9,0	+976	+2,3	+21 209	+94,4
Atividades de informação e de comunicação	4 504	1,3	4 448	1,2	3 699	1,5	+56	+1,3	+805	+21,8
Atividades financeiras e de seguros	2 675	0,8	2 702	0,8	2 647	1,1	-27	-1,0	+28	+1,1
Atividades imobiliárias, administrativas e dos serviços de apoio	106 052	29,7	107 596	30,0	67 251	26,9	-1 544	-1,4	+38 801	+57,7
Atividades de consultoria, científicas, técnicas e similares	6 716	1,9	6 660	1,9	5 407	2,2	+56	+0,8	+1 309	+24,2
Admin. pública, educação, atividades de saúde e apoio social	23 106	6,5	23 012	6,4	21 188	8,5	+94	+0,4	+1 918	+9,1
Outras atividades de serviços	23 338	6,5	23 176	6,5	17 146	6,9	+162	+0,7	+6 192	+36,1
Sem classificação	8 292	2,3	7 729	2,2	2 778	1,1	+563	+7,3	+5 514	+198,5

[1] - Mês homólogo do ano anterior

DESEMPREGO REGISTRADO (NOVO EMPREGO), POR ATIVIDADE ECONÓMICA DE ORIGEM DO DESEMPREGO
 Variação homóloga % (ordem decrescente) JUNHO 20 / JUNHO 19


Quadro 6 - OFERTAS DE EMPREGO, POR REGIÕES

Situação no fim do mês

	JUNHO 2020		MAIO 2020		JUNHO 2019		Variação			
	%	Var. Abs.	%	Var. Abs.	%	Var. Abs.	Mês anterior		Mês homólogo ^[1]	
							Var. Abs.	Var. %	Var. Abs.	Var. %
PORTUGAL	11 934	100,0	11 462	100,0	19 334	100,0	+ 472	+4,1	-7 400	-38,3
CONTINENTE	11 679	97,9	11 235	98,0	18 939	98,0	+ 444	+4,0	-7 260	-38,3
Norte	2 418	20,3	2 162	18,9	3 168	16,4	+ 256	+11,8	- 750	-23,7
Centro	3 109	26,1	3 008	26,2	5 403	27,9	+ 101	+3,4	-2 294	-42,5
Lisboa V. Tejo	3 932	32,9	3 985	34,8	7 141	36,9	- 53	-1,3	-3 209	-44,9
Alentejo	1 855	15,5	1 801	15,7	2 328	12,0	+ 54	+3,0	- 473	-20,3
Algarve	365	3,1	279	2,4	899	4,6	+ 86	+30,8	- 534	-59,4
REG.AUTÓNOMAS	255	2,1	227	2,0	395	2,0	+ 28	+12,3	- 140	-35,4
Açores	21	0,2	12	0,1	38	0,2	+ 9	+25,0	- 17	-44,7
Madeira	234	2,0	215	1,9	357	1,8	+ 19	+8,8	- 123	-34,5

^[1] - Mês homólogo do ano anterior
Quadro 7 - DESEMPREGADOS INSCRITOS, POR REGIÕES

Movimento ao longo do mês

	JUNHO 2020		MAIO 2020		JUNHO 2019		Variação			
	%	Var. Abs.	%	Var. Abs.	%	Var. Abs.	Mês anterior		Mês homólogo ^[1]	
							Var. Abs.	Var. %	Var. Abs.	Var. %
PORTUGAL	43 151	100,0	47 091	100,0	33 978	100,0	-3 940	-8,4	+9 173	+27,0
CONTINENTE	40 813	94,6	44 718	95,0	32 340	95,2	-3 905	-8,7	+8 473	+26,2
Norte	14 372	33,3	15 730	33,4	12 894	37,9	- 1 358	-8,6	+ 1 478	+11,5
Centro	5 942	13,8	6 297	13,4	5 283	15,5	- 355	-5,6	+ 659	+12,5
Lisboa V. Tejo	16 116	37,3	17 983	38,2	11 179	32,9	- 1 867	-10,4	+ 4 937	+44,2
Alentejo	1 993	4,6	1 854	3,9	1 798	5,3	+ 139	+7,5	+ 195	+10,8
Algarve	2 390	5,5	2 854	6,1	1 186	3,5	- 464	-16,3	+ 1 204	+101,5
REG.AUTÓNOMAS	2 338	5,4	2 373	5,0	1 638	4,8	- 35	-1,5	+ 700	+42,7
Açores	1 022	2,4	853	1,8	719	2,1	+ 169	+19,8	+ 303	+42,1
Madeira	1 316	3,0	1 520	3,2	919	2,7	- 204	-13,4	+ 397	+43,2

^[1] - Mês homólogo do ano anterior

Quadro 8 - OFERTAS DE EMPREGO RECEBIDAS, POR REGIÕES
Movimento ao longo do mês

	JUNHO 2020	%	MAIO 2020	%	JUNHO 2019	%	Variação			
							Mês anterior		Mês homólogo ⁽¹⁾	
							Var. Abs.	Var. %	Var. Abs.	Var. %
PORTUGAL	10 328	100,0	6 971	100,0	10 784	100,0	+3 357	+48,2	- 456	-4,2
CONTINENTE	10 060	97,4	6 761	97,0	10 384	96,3	+3 299	+48,8	- 324	-3,1
Norte	3 793	36,7	2 026	29,1	3 213	29,8	+1 767	+87,2	+ 580	+18,1
Centro	2 548	24,7	1 966	28,2	2 493	23,1	+ 582	+29,6	+ 55	+2,2
Lisboa V. Tejo	2 513	24,3	1 945	27,9	3 600	33,4	+ 568	+29,2	-1 087	-30,2
Alentejo	602	5,8	702	10,1	643	6,0	- 100	-14,2	- 41	-6,4
Algarve	604	5,8	122	1,8	435	4,0	+ 482	+395,1	+ 169	+38,9
REG.AUTÓNOMAS	268	2,6	210	3,0	400	3,7	+ 58	+27,6	- 132	-33,0
Açores	167	1,6	114	1,6	206	1,9	+ 53	+46,5	- 39	-18,9
Madeira	101	1,0	96	1,4	194	1,8	+ 5	+5,2	-93	-47,9

[1] - Mês homólogo do ano anterior

Quadro 9 - OFERTAS DE EMPREGO RECEBIDAS, POR GRUPOS DE PROFISSÕES
CONTINENTE
Movimento ao longo do mês

CPP-2010	JUNHO 2020	%	MAIO 2020	%	JUNHO 2019	%	Variação			
							Mês anterior		Mês homólogo ⁽¹⁾	
							Var. Abs.	Var. %	Var. Abs.	Var. %
Total	10 060	100,0	6 761	100,0	10 384	100,0	+3 299	+48,8	- 324	-3,1
1- Repres. do poder legislativo e de órgãos exec., dirigentes, dire. e gestores	30	0,3	20	0,3	43	0,4	+ 10	+50,0	- 13	-30,2
2- Especialistas das atividades intelectuais e científicas	858	8,5	397	5,9	978	9,4	+ 461	+116,1	- 120	-12,3
3- Técnicos e profissões de nível intermédio	559	5,6	389	5,8	566	5,5	+ 170	+43,7	- 7	-1,2
4- Pessoal administrativo	600	6,0	557	8,2	905	8,7	+ 43	+7,7	- 305	-33,7
5- Trabalhadores dos serviços pessoais, de proteção e segurança e vendido	1 477	14,7	855	12,6	2 086	20,1	+ 622	+72,7	- 609	-29,2
6- Agricultores e trabalhadores qualificados da agricultura, da pesca e da floresta	687	6,8	357	5,3	695	6,7	+ 330	+92,4	- 8	-1,2
7- Trabalhadores qualificados da indústria, construção e artífices	1 627	16,2	1 308	19,3	1 353	13,0	+ 319	+24,4	+ 274	+20,3
8- Operadores de instalações e máquinas e trabalhadores da montagem	1 027	10,2	700	10,4	945	9,1	+ 327	+46,7	+ 82	+8,7
9- Trabalhadores não qualificados	3 194	31,7	2 178	32,2	2 806	27,0	+ 1 016	+46,6	+ 388	+13,8
0- Profissões das Forças Armadas	1	0,0	0	0,0	7	0,1	+ 1	-	- 6	-85,7
Outros	0	0,0	0	0,0	0	0,0	+ 0	-	+ 0	-

[1] - Mês homólogo do ano anterior

Quadro 10 - OFERTAS DE EMPREGO RECEBIDAS, POR ATIVIDADE ECONÔMICA

CONTINENTE

Movimento ao longo do mês

CAE Rev.3	JUNHO 2020		MAIO 2020		JUNHO 2019		Variação			
		%		%		%	Mês anterior		Mês homólogo ⁽¹⁾	
							Var. Abs.	Var. %	Var. Abs.	Var. %
Total	10 060	100,0	6 761	100,0	10 384	100,0	+3 299	+48,8	-324	-3,1
Agricultura, produção animal, caça, floresta e pesca	718	7,1	354	5,2	708	6,8	+364	+102,8	+10	+1,4
Indústria, energia e água e construção	2 414	24,0	2 154	31,9	2 549	24,5	+260	+12,1	-135	-5,3
Indústrias extrativas	16	0,2	9	0,1	16	0,2	+7	+77,8	+0	+0,0
Indústrias alimentares das bebidas e do tabaco	240	2,4	465	6,9	362	3,5	-225	-48,4	-122	-33,7
Fabricação de têxteis	57	0,6	35	0,5	81	0,8	+22	+62,9	-24	-29,6
Indústria do vestuário	349	3,5	226	3,3	215	2,1	+123	+54,4	+134	+62,3
Indústria do couro e dos produtos do couro	128	1,3	142	2,1	162	1,6	-14	-9,9	-34	-21,0
Indústria da madeira e da cortiça	47	0,5	43	0,6	63	0,6	+4	+9,3	-16	-25,4
Indústrias do papel, impressão e reprodução	21	0,2	27	0,4	46	0,4	-6	-22,2	-25	-54,3
Fab. produtos petrolíferos, químicos, farmacêuticos, borracha e plástico	60	0,6	40	0,6	59	0,6	+20	+50,0	+1	+1,7
Fabricação de outros produtos minerais não metálicos	58	0,6	52	0,8	65	0,6	+6	+11,5	-7	-10,8
Indústria metalúrgica de base e fab. produtos metálicos	187	1,9	211	3,1	212	2,0	-24	-11,4	-25	-11,8
Fab. equipamento informático, elétrico, máquinas e equipamentos n.e.	73	0,7	40	0,6	77	0,7	+33	+82,5	-4	-5,2
Fab. veículos automóveis, componentes e outro equip. de transporte	39	0,4	22	0,3	49	0,5	+17	+77,3	-10	-20,4
Fab. mobiliário, repar. instal. máq. e equip. e outras ind. transformadoras	160	1,6	94	1,4	168	1,6	+66	+70,2	-8	-4,8
Eleticidade, gás e água, saneamento, resíduos e despoluição	124	1,2	28	0,4	69	0,7	+96	+342,9	+55	+79,7
Construção	855	8,5	720	10,6	905	8,7	+135	+18,8	-50	-5,5
Serviços	6 928	68,9	4 253	62,9	7 127	68,6	+2 675	+62,9	-199	-2,8
Comércio, manut. repar. de veículos automóveis e motocicletas	132	1,3	68	1,0	210	2,0	+64	+94,1	-78	-37,1
Comércio por grosso e a retalho	1 039	10,3	746	11,0	1 259	12,1	+293	+39,3	-220	-17,5
Transportes e armazenagem	158	1,6	91	1,3	286	2,8	+67	+73,6	-128	-44,8
Alojamento, restauração e similares	773	7,7	224	3,3	1 172	11,3	+549	+245,1	-399	-34,0
Atividades de informação e de comunicação	173	1,7	112	1,7	197	1,9	+61	+54,5	-24	-12,2
Atividades financeiras e de seguros	28	0,3	32	0,5	34	0,3	-4	-12,5	-6	-17,6
Atividades imobiliárias, administrativas e dos serviços de apoio	2 962	29,4	1 968	29,1	2 033	19,6	+994	+50,5	+929	+45,7
Atividades de consultoria, científicas, técnicas e similares	737	7,3	278	4,1	770	7,4	+459	+165,1	-33	-4,3
Admin. pública, educação, atividades de saúde e apoio social	725	7,2	570	8,4	891	8,6	+155	+27,2	-166	-18,6
Outras atividades de serviços	201	2,0	164	2,4	275	2,6	+37	+22,6	-74	-26,9
Sem classificação	0	0,0	0	0,0	0	0,0	+0	-	+0	-

(1) - Mês homólogo do ano anterior

OFERTAS DE EMPREGO RECEBIDAS, POR ATIVIDADE ECONÔMICA
 Variação homóloga em valores absolutos (ordem decrescente) JUNHO 20 / JUNHO 19


Quadro 11 - COLOCAÇÕES EFETUADAS, POR REGIÕES
movimento ao longo do mês

	JUNHO 2020	%	MAIO 2020	%	JUNHO 2019	%	Variação			
							Mês anterior		Mês homólogo[1]	
							Var. Abs.	Var. %	Var. Abs.	Var. %
PORTUGAL	7 709	100,0	4 467	100,0	7 517	100,0	+3 242	+72,6	+ 192	+2,6
CONTINENTE	7 513	97,5	4 287	96,0	7 214	96,0	+3 226	+75,3	+ 299	+4,1
Norte	3 153	40,9	1 316	29,5	2 603	34,6	+1 837	+139,6	+ 550	+21,1
Centro	1 960	25,4	1 355	30,3	1 911	25,4	+ 605	+44,6	+ 49	+2,6
Lisboa V. Tejo	1 544	20,0	1 282	28,7	1 917	25,5	+ 262	+20,4	-373	-19,5
Alentejo	380	4,9	266	6,0	389	5,2	+ 114	+42,9	- 9	-2,3
Algarve	476	6,2	68	1,5	394	5,2	+ 408	+600,0	+ 82	+20,8
REG.AUTÓNOMAS	196	2,5	180	4,0	303	4,0	+ 16	+8,9	-107	-35,3
Açores	134	1,7	105	2,4	168	2,2	+ 29	+27,6	-34	-20,2
Madeira	62	0,8	75	1,7	135	1,8	- 13	-17,3	-73	-54,1

[1] - Mês homólogo do ano anterior

Quadro 12 - COLOCAÇÕES EFETUADAS, POR GRUPOS DE PROFISSÕES

CONTINENTE

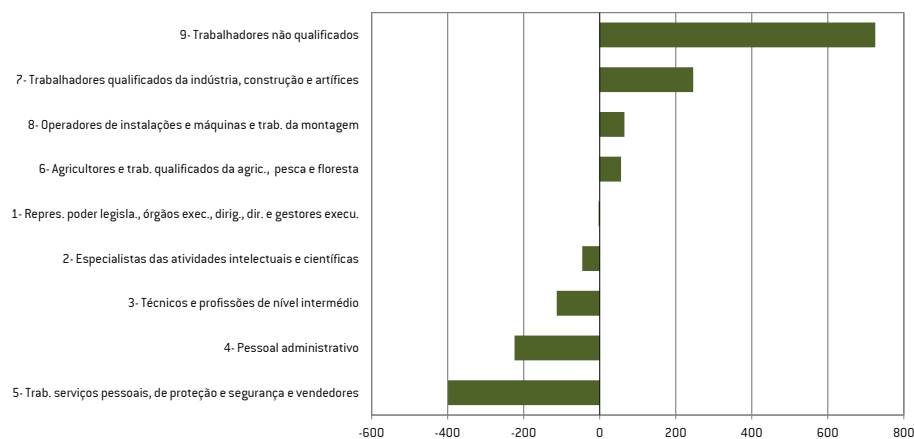
Movimento ao longo do mês

CPP-2010	JUNHO 2020	%	MAIO 2020	%	JUNHO 2019	%	Variação			
							Mês anterior		Mês homólogo[1]	
							Var. Abs.	Var. %	Var. Abs.	Var. %
Total	7 513	100,0	4 287	100,0	7 214	100,0	+3 226	+75,3	+ 299	+4,1
1- Repres. do poder legislativo e de órgãos exec., dirigentes, dire. e gestores execu.	10	0,1	15	0,3	13	0,2	- 5	-33,3	- 3	-23,1
2- Especialistas das atividades intelectuais e científicas	602	8,0	269	6,3	648	9,0	+ 333	+123,8	- 46	-7,1
3- Técnicos e profissões de nível intermédio	293	3,9	210	4,9	406	5,6	+ 83	+39,5	- 113	-27,8
4- Pessoal administrativo	438	5,8	359	8,4	662	9,2	+ 79	+22,0	- 224	-33,8
5- Trabalhadores dos serviços pessoais, de proteção e segurança e vendedores	1 097	14,6	519	12,1	1 496	20,7	+ 578	+111,4	- 399	-26,7
6- Agricultores e trabalhadores qualificados da agricultura, da pesca e da floresta	677	9,0	251	5,9	621	8,6	+ 426	+169,7	+ 56	+9,0
7- Trabalhadores qualificados da indústria, construção e artífices	921	12,3	745	17,4	675	9,4	+ 176	+23,6	+ 246	+36,4
8- Operadores de instalações e máquinas e trabalhadores da montagem	774	10,3	495	11,5	709	9,8	+ 279	+56,4	+ 65	+9,2
9- Trabalhadores não qualificados	2 701	36,0	1 424	33,2	1 976	27,4	+1 277	+89,7	+ 725	+36,7
0- Profissões das Forças Armadas	-	-	-	-	8	0,1	-	-	-	-
Outros	0	0,0	0	0,0	0	0,0	+ 0	-	+ 0	-

[1] - Mês homólogo do ano anterior

COLOCAÇÕES EFETUADAS, POR GRUPOS DE PROFISSÕES

Variação homóloga em valores absolutos [ordem decrescente] JUNHO 20 / JUNHO 19



Quadro 13 - COLOCAÇÕES EFETUADAS, POR ATIVIDADE ECONÔMICA

CONTINENTE

Movimento ao longo do mês

CAE Rev.3	JUNHO 2020	%	MAIO 2020	%	JUNHO 2019	%	Variação			
							Mês anterior		Mês homólogo ^[1]	
							Var. Abs.	Var. %	Var. Abs.	Var. %
Total	7 513	100,0	4 287	100,0	7 215	100,0	+3 226	+75,3	+ 298	+4,1
Agricultura, produção animal, caça, floresta e pesca	697	9,3	239	5,6	689	9,5	+ 458	+191,6	+ 8	+1,2
Indústria, energia e água e construção	1 471	19,6	1 102	25,7	1 467	20,3	+ 369	+33,5	+ 4	+0,3
Indústrias extrativas	7	0,1	8	0,2	7	0,1	- 1	-12,5	+ 0	+0,0
Indústrias alimentares das bebidas e do tabaco	126	1,7	178	4,2	236	3,3	- 52	-29,2	-110	-46,6
Fabricação de têxteis	34	0,5	21	0,5	60	0,8	+ 13	+61,9	- 26	-43,3
Indústria do vestuário	251	3,3	101	2,4	201	2,8	+ 150	+148,5	+ 50	+24,9
Indústria do couro e dos produtos do couro	108	1,4	103	2,4	170	2,4	+ 5	+4,9	- 62	-36,5
Indústria da madeira e da cortiça	30	0,4	14	0,3	31	0,4	+ 16	+114,3	- 1	-3,2
Indústrias do papel, impressão e reprodução	13	0,2	15	0,3	21	0,3	- 2	-13,3	- 8	-38,1
Fab. produtos petrolíferos, químicos, farmacêuticos, borracha e plástico	44	0,6	44	1,0	44	0,6	+ 0	+0,0	+ 0	+0,0
Fabricação de outros produtos minerais não metálicos	41	0,5	31	0,7	30	0,4	+ 10	+32,3	+ 11	+36,7
Indústria metalúrgica de base e fab. produtos metálicos	153	2,0	141	3,3	106	1,5	+ 12	+8,5	+ 47	+44,3
Fab. equipamento informático, elétrico, máquinas e equipamentos n.e.	36	0,5	24	0,6	50	0,7	+ 12	+50,0	- 14	-28,0
Fab. veículos automóveis, componentes e outro equip. de transporte	35	0,5	18	0,4	47	0,7	+ 17	+94,4	- 12	-25,5
Fab. mobiliário, repar. instal. máq. e equipa. e outras ind. transformadoras	108	1,4	65	1,5	99	1,4	+ 43	+66,2	+ 9	+9,1
Eletricidade, gás e água, saneamento, resíduos e despoluição	67	0,9	15	0,3	55	0,8	+ 52	+346,7	+ 12	+21,8
Construção	418	5,6	324	7,6	310	4,3	+ 94	+29,0	+ 108	+34,8
Serviços	5 345	71,1	2 946	68,7	5 059	70,1	+2 399	+81,4	+ 286	+5,7
Comércio, manut. repar. de veículos automóveis e motociclos	70	0,9	35	0,8	103	1,4	+ 35	+100,0	- 33	-32,0
Comércio por grosso e a retalho	753	10,0	475	11,1	941	13,0	+ 278	+58,5	- 188	-20,0
Transportes e armazenagem	73	1,0	45	1,0	196	2,7	+ 28	+62,2	- 123	-62,8
Alojamento, restauração e similares	483	6,4	101	2,4	714	9,9	+ 382	+378,2	- 231	-32,4
Atividades de informação e de comunicação	117	1,6	94	2,2	112	1,6	+ 23	+24,5	+ 5	+4,5
Atividades financeiras e de seguros	28	0,4	16	0,4	22	0,3	+ 12	+75,0	+ 6	+27,3
Atividades imobiliárias, administrativas e dos serviços de apoio	2 607	34,7	1 550	36,2	1 501	20,8	+1 057	+68,2	+1 106	+73,7
Atividades de consultoria, científicas, técnicas e similares	534	7,1	190	4,4	563	7,8	+ 344	+181,1	- 29	-5,2
Admin. pública, educação, atividades de saúde e apoio social	547	7,3	349	8,1	715	9,9	+ 198	+56,7	- 168	-23,5
Outras atividades de serviços	133	1,8	91	2,1	192	2,7	+ 42	+46,2	- 59	-30,7
Sem classificação	0	0,0	0	0,0	0	0,0	+ 0	-	+ 0	-

[1] - Mês homólogo do ano anterior

CONCEITOS E DEFINIÇÕES

PEDIDOS DE EMPREGO: total de pessoas com idade igual ou superior a 16 anos (salvaguardadas as reservas previstas na Lei), inscritas nos Centros de Emprego para obter um emprego por conta de outrem. Subdivide-se nas categorias:

✓ **DESEMPREGADOS/DESEMPREGO REGISTRADO:** não têm um emprego, estão imediatamente disponíveis para trabalhar e têm capacidade para o trabalho, dos quais:

- Primeiro emprego - nunca trabalharam
- Novo emprego - já trabalharam

✓ **EMPREGADOS:** têm um emprego e pretendem mudar

✓ **OCUPADOS:** integrados em programas de emprego ou formação profissional, com exceção dos programas que visem a integração direta no mercado de trabalho.

✓ **INDISPONÍVEIS TEMPORARIAMENTE:** desempregados ou empregados que não reúnem condições imediatas para o trabalho por motivos de doença.

OFERTAS DE EMPREGO: empregos disponíveis comunicados pelas entidades empregadoras aos Centros de Emprego.

COLOCAÇÕES: ofertas de emprego satisfeitas, com candidatos apresentados pelos Centros de Emprego.

As estatísticas dos Pedidos e Ofertas de Emprego podem referir-se a :

✓ **SITUAÇÃO NO FIM DO MÊS** - número de registos existentes no final do mês

✓ **MOVIMENTO AO LONGO DO MÊS** - número de registos durante o mês

As estatísticas das colocações referem-se apenas ao movimento ao longo do mês.

CLASSIFICAÇÕES UTILIZADAS

REGIÕES: Nomenclatura das Unidades Territoriais para fins Estatísticos, estabelecida pelo Decreto-Lei n.º 46/89, de 15 de fevereiro, com as alterações introduzidas pela Lei n.º 21/2010, de 23 de agosto

Classificação Portuguesa das Profissões—2010—Instituto Nacional de Estatística

Classificação Portuguesa das Atividades Económicas—[CAE-Rev.3]—2008—Instituto Nacional de Estatística.

FICHA TÉCNICA

Edição

Ministério do Trabalho, Solidariedade e Segurança Social
Instituto do Emprego e Formação Profissional, I.P.

Coordenação Técnica

Departamento de Planeamento, Gestão e Controlo
Rua de Xabregas, 52
1943-003 Lisboa

Data de edição: julho de 2020