

INFORMAÇÃO MENSAL DO MERCADO DE EMPREGO

OUTUBRO 2014 nº 10

ÍNDICE



COMENTÁRIO

COMENTÁRIO	1
SÍNTESE	3
PEDIDOS DE EMPREGO: PORTUGAL	4
DESEMPREGO REGISTADO POR GÉNERO: PORTUGAL	5
DESEMPREGO REGISTADO E OFERTAS DE EMPREGO: REGIÕES	6
PEDIDOS DE EMPREGO: CONTINENTE	7
DESEMPREGO REGISTADO POR GRUPOS DE PROFISSÕES: CONTINENTE	8
DESEMPREGO REGISTADO POR ATIVIDADE ECONÓMICA: CONTINENTE	9
DESEMPREGADOS INSCRITOS AO LONGO DO MÊS: REGIÕES	10
OFERTAS DE EMPREGO AO LONGO DO MÊS: REGIÕES	11
COLOCAÇÕES AO LONGO DO MÊS: REGIÕES	12
CONCEITOS E DEFINIÇÕES	13
FICHA TÉCNICA	14

No final do mês de outubro de 2014, estavam inscritos como desempregados, nos Centros de Emprego do Continente e Regiões Autónomas, 605 516 indivíduos, número que representa 70,8% de um total de 855 242 pedidos de emprego.

O total de desempregados registados no País diminuiu [-12,9%; -89 388], em comparação com o mês homólogo de 2013. Em relação ao mês anterior observou-se uma diminuição [-1,8%; -11 106].

A análise por género mostra uma quebra anual do desemprego, tanto nos homens [-13,3%] como nas mulheres [-12,4%].

Quanto ao grupo etário, ambos os segmentos de análise (jovens e adultos) apresentavam uma descida anual, respetivamente -15,1% e -12,5%.

No que respeita ao tempo de inscrição, os desempregados inscritos há menos de um ano diminuíram 19,1%, em relação a setembro de 2013, ao mesmo tempo que os desempregados de longa duração (tempo de inscrição igual ou superior a um ano) diminuíam 5,7%.

O número dos desempregados que procuravam um novo emprego diminuiu face ao período homólogo do ano passado [-14,0%] bem como naqueles que procuram o primeiro emprego [-3,1%].

Segundo a escolaridade, a redução anual do desemprego foi sentida em todos os níveis de

instrução. O 3º ciclo do ensino básico evidenciou-se com o decréscimo mais significativo [-15,3%].

A nível regional, e comparando com o mês homólogo de 2013, o desemprego diminuiu em todas as regiões do Continente e nas Regiões Autónomas. No Algarve, registou-se a descida mais acentuada [-19,9%].

Tendo em consideração os grupos profissionais dos desempregados registados, os dados apurados para o Continente destacam-se, como os mais representativos, os seguintes (de acordo com a Classificação Portuguesa de Profissões): “Trabalhadores não qualificados” (22,3%); “Trabalhadores dos serviços pessoais, de proteção e segurança e vendedores” (17,9%) e “Trabalhadores qualificados da indústria, construção e artífices” (15,9%).

No que respeita à atividade económica de origem do desemprego, de entre os 506 311 desempregados que, no final do mês em análise, estavam inscritos como candidatos a novo emprego, nos Centros de Emprego do Continente, 65,2% tinham trabalhado em atividades do sector dos “serviços”, com destaque para as “atividades imobiliárias, administrativas e dos serviços de apoio”; 30,3% eram provenientes da “indústria”, com particular relevo para a “construção”; ao sector “agrícola” pertenciam 3,9% dos



desempregados.

Os três sectores de atividade económica apresentaram a seguinte evolução anual do número de desempregados: +0,7% no sector primário, -19,2% no secundário e -12,1% no terciário. A desagregação por ramo de atividade económica permite observar uma diminuição generalizada, com destaque para a “fabricação de têxteis” (-23,8%), “indústria do vestuário” (-23,2%), “atividades de consultoria, científicas, técnicas e similares” (-22,4%) e “fabricação de outros produtos minerais não metálicos” (-22,3%).

Ao longo deste mês de outubro, inscreveram-se nos Centros de Emprego do Continente e Regiões Autónomas, 73 375 desempregados, número que representa um decréscimo (-7,5%; -5 916) face ao mesmo mês do ano transato. A quebra do fluxo de desempregados fez-se sentir em todas as regiões do País, com o decréscimo mais elevado a registar na Região Autónoma dos Açores (-24,8%). Comparando com o mês anterior, o volume de desempregados evidencia uma descida no número de inscritos (-4,3%; -3 325).

Tendo por base informação relativa ao Continente, mantém-se como principal motivo de inscrição dos desempregados o “fim de trabalho não permanente”, representando 39,9% do total. A categoria “ex-estudantes” ocupa a segunda posição (11,2%) e, em terceiro lugar, surge o motivo “despedido” (10,1%).

No final do mês em análise, as ofertas de emprego por satisfazer eram de 21 163, nos Serviços de Emprego de todo o País, o que corresponde a uma subida anual (+8,2%; +1 597) e uma descida mensal (-10,4%; -2 462).

Quanto às ofertas de emprego recebidas ao longo deste mês, estas totalizaram 15 261 no País, traduzindo-se num acréscimo homólogo anual (+2,1%; +314). Em termos mensais, e comparando com o mês anterior, ocorreu um decréscimo das ofertas recebidas (-6,5%; -1 058).

As atividades económicas com maior expressão nas ofertas de emprego disponibilizadas ao longo do mês de outubro de 2014 (dados do Continente), foram as seguintes: “atividades imobiliárias, administrativas e dos serviços de apoio” (15,8%), “comércio por grosso e a retalho” (14,7%), “administração pública., educação, atividades de saúde e apoio social” (10,4%) e “alojamento, restauração e similares” (10,0%).

As colocações realizadas durante o mês em análise, em todo o País, ascenderam a 10 408, número superior em 20,9% (+1 798) comparativamente a igual período de 2013, e igualmente superior em +7,2% (+702) quando comparado com o do mês anterior.

A análise das colocações por grupos de profissões (dados do Continente), evidencia uma maior concentração em torno dos “Trabalhadores não qualificados” (22,4%), dos “Trabalhadores dos serviços pessoais, de proteção e segurança e vendedores” (20,3%) e dos “Trabalhadores qualificados da indústria, construção e artifices” (15,0%).

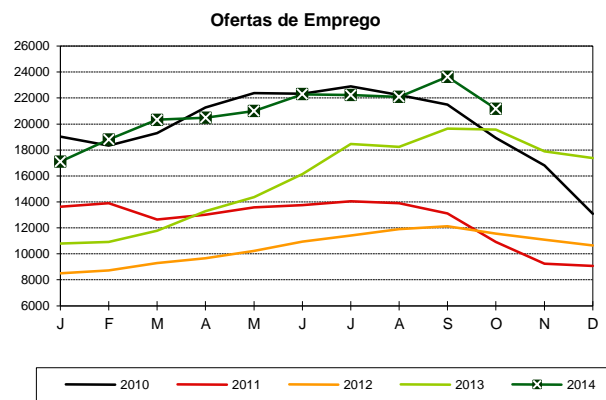
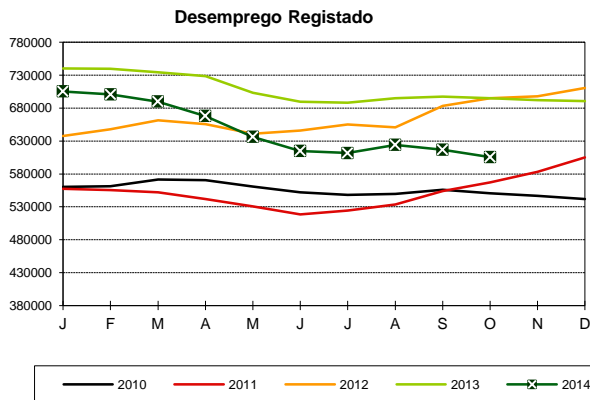


SÍNTESE

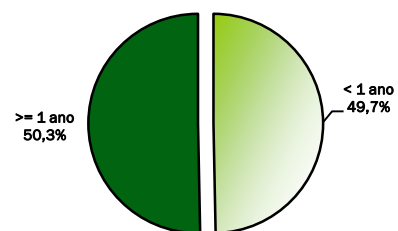
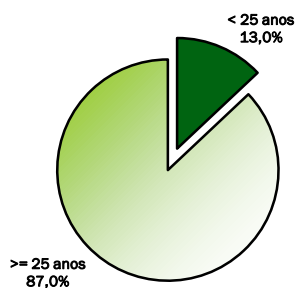
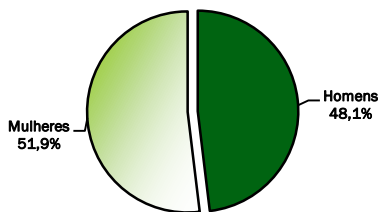
PORTUGAL

	OUTUBRO 2014	var. %		NOV.13 / OUT.14
		mês homólogo	mês anterior	média
FIM DO MÊS				
Pedidos de emprego	855 242	-5,6	-0,5	897 482
Desemprego registado	605 516	-12,9	-1,8	654 678
Ofertas de emprego	21 163	+8,2	-10,4	20 363
LONGO DO MÊS				
Pedidos de emprego	76 785	-7,3	-3,8	63 543
Desempregados	73 375	-7,5	-4,3	60 848
Ofertas de emprego	15 261	+2,1	-6,5	13 823
Colocações	10 408	+20,9	+7,2	8 599

EVOLUÇÃO MENSAL



ESTRUTURA DO DESEMPREGO REGISTADO - OUTUBRO 2014





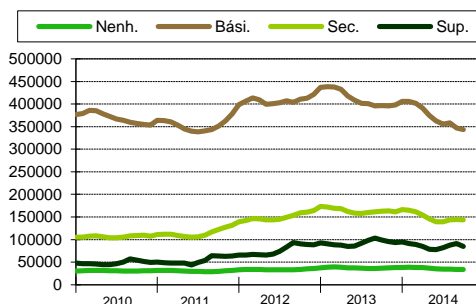
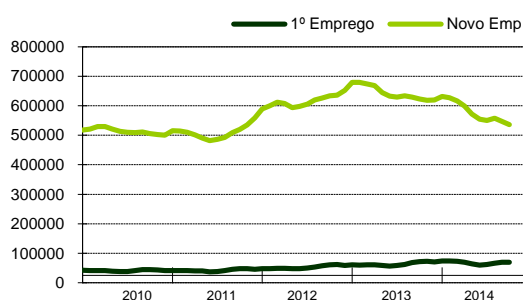
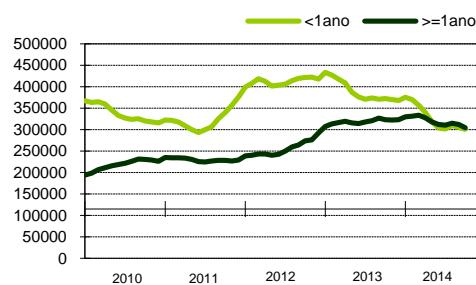
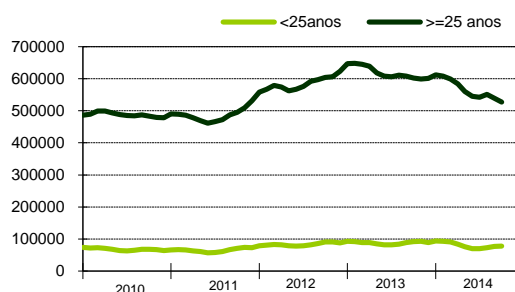
QUADRO I - PEDIDOS DE EMPREGO

Situação no fim dos meses

PORTUGAL

	2013		2014				var. %	
	OUTUBRO	%	SETEMBRO	%	OUTUBRO	%	mês homólogo	mês anterior
PEDIDOS DE EMPREGO	905 954	100,0	859 461	100,0	855 242	100,0	-5,6	-0,5
Desemprego registado	694 904	76,7	616 622	71,7	605 516	70,8	-12,9	-1,8
Empregados	62 603	6,9	66 839	7,8	65 194	7,6	+4,1	-2,5
Ocupados	128 533	14,2	155 066	18,0	162 181	19,0	+26,2	+4,6
Indisponíveis temporariamente	19 914	2,2	20 934	2,4	22 351	2,6	+12,2	+6,8
Desemprego registado	694 904	100,0	616 622	100,0	605 516	100,0	-12,9	-1,8
Homens	335 839	48,3	293 297	47,6	291 147	48,1	-13,3	-0,7
Mulheres	359 065	51,7	323 325	52,4	314 369	51,9	-12,4	-2,8
< 25 anos de idade	92 577	13,3	77 474	12,6	78 557	13,0	-15,1	+1,4
>= 25 anos de idade	602 327	86,7	539 148	87,4	526 959	87,0	-12,5	-2,3
< 1 ano de inscrição	371 811	53,5	304 713	49,4	300 868	49,7	-19,1	-1,3
>= 1 ano de inscrição	323 093	46,5	311 909	50,6	304 648	50,3	-5,7	-2,3
Primeiro Emprego	72 153	10,4	69 791	11,3	69 923	11,5	-3,1	+0,2
Novo Emprego	622 751	89,6	546 831	88,7	535 593	88,5	-14,0	-2,1
Nenhum Nível de Instrução	36 929	5,3	34 168	5,5	33 850	5,6	-8,3	
Básico - 1º Ciclo	147 560	21,2	131 949	21,4	130 652	21,6	-11,5	-1,0
Básico - 2º Ciclo	110 773	15,9	96 180	15,6	95 726	15,8	-13,6	-0,5
Básico - 3º Ciclo	138 120	19,9	119 009	19,3	116 919	19,3	-15,3	-1,8
Secundário	162 583	23,4	144 259	23,4	143 495	23,7	-11,7	-0,5
Superior	98 939	14,2	91 057	14,8	84 874	14,0	-14,2	-6,8

DESEMPREGO REGISTADO



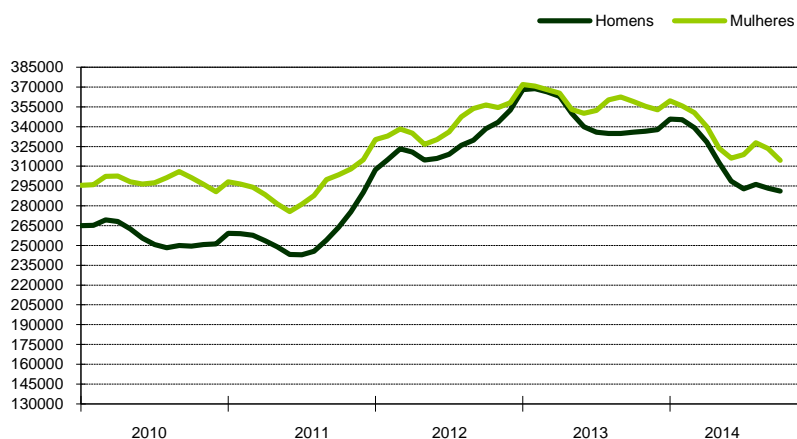


QUADRO II - DESEMPREGO REGISTRADO POR GÉNERO

Situação no fim dos meses

PORTUGAL

	2013		2014				var. %	
	OUTUBRO	%	SETEMBRO	%	OUTUBRO	%	mês homólogo	mês anterior
Desemprego registado	694 904		616 622		605 516		-12,9	-1,8
Homens	335 839	100,0	293 297	100,0	291 147	100,0	-13,3	-0,7
< 25 anos de idade	41 831	12,5	35 273	12,0	35 821	12,3	-14,4	+1,6
>= 25 anos de idade	294 008	87,5	258 024	88,0	255 326	87,7	-13,2	-1,0
< 1 ano de inscrição	179 526	53,5	143 610	49,0	144 249	49,5	-19,7	+0,4
>= 1 ano de inscrição	156 313	46,5	149 687	51,0	146 898	50,5	-6,0	-1,9
Primeiro Emprego	29 948	8,9	29 423	10,0	29 575	10,2	-1,2	+0,5
Novo Emprego	305 891	91,1	263 874	90,0	261 572	89,8	-14,5	-0,9
Nenhum Nível de Instrução	20 257	6,0	18 096	6,2	17 803	6,1	-12,1	-1,6
Básico - 1º Ciclo	83 637	24,9	74 316	25,3	73 634	25,3	-12,0	-0,9
Básico - 2º Ciclo	62 938	18,7	53 687	18,3	53 537	18,4	-14,9	-0,3
Básico - 3º Ciclo	66 922	19,9	56 494	19,3	56 239	19,3	-16,0	-0,5
Secundário	69 962	20,8	61 471	21,0	61 772	21,2	-11,7	+0,5
Superior	32 123	9,6	29 233	10,0	28 162	9,7	-12,3	-3,7
Mulheres	359 065	100,0	323 325	100,0	314 369	100,0	-12,4	-2,8
< 25 anos de idade	50 746	14,1	42 201	13,1	42 736	13,6	-15,8	+1,3
>= 25 anos de idade	308 319	85,9	281 124	86,9	271 633	86,4	-11,9	-3,4
< 1 ano de inscrição	192 285	53,6	161 103	49,8	156 619	49,8	-18,5	-2,8
>= 1 ano de inscrição	166 780	46,4	162 222	50,2	157 750	50,2	-5,4	-2,8
Primeiro Emprego	42 205	11,8	40 368	12,5	40 348	12,8	-4,4	-0,0
Novo Emprego	316 860	88,2	282 957	87,5	274 021	87,2	-13,5	-3,2
Nenhum Nível de Instrução	16 672	4,6	16 072	5,0	16 047	5,1	-3,7	-0,2
Básico - 1º Ciclo	63 923	17,8	57 633	17,8	57 018	18,1	-10,8	-1,1
Básico - 2º Ciclo	47 835	13,3	42 493	13,1	42 189	13,4	-11,8	-0,7
Básico - 3º Ciclo	71 198	19,8	62 515	19,3	60 680	19,3	-14,8	-2,9
Secundário	92 621	25,8	82 788	25,6	81 723	26,0	-11,8	-1,3
Superior	66 816	18,6	61 824	19,1	56 712	18,0	-15,1	-8,3





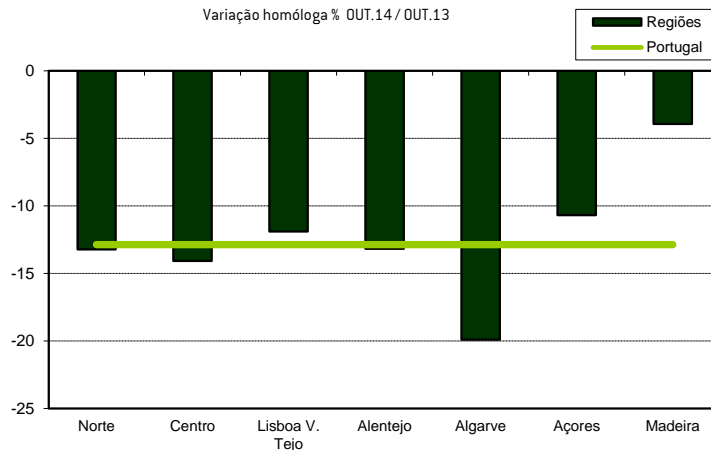
QUADRO III - DESEMPREGO REGISTRADO POR REGIÕES

Situação no fim dos meses

	2013		2014				var. %	
	OUTUBRO	%	SETEMBRO	%	OUTUBRO	%	mês homólogo	mês anterior
PORTUGAL	694 904	100,0	616 622	100,0	605 516	100,0	-12,9	-1,8
CONTINENTE	659 121	94,9	582 840	94,5	572 012	94,5	-13,2	-1,9
Norte	297 842	42,9	264 509	42,9	258 490	42,7	-13,2	-2,3
Centro (a)	95 610	13,8	84 521	13,7	82 156	13,6	-14,1	-2,8
Lisboa V. Tejo (a)	205 466	29,6	184 949	30,0	181 012	29,9	-11,9	-2,1
Alentejo	31 657	4,6	28 069	4,6	27 490	4,5	-13,2	-2,1
Algarve	28 546	4,1	20 792	3,4	22 864	3,8	-19,9	+10,0
REG.AUTÓNOMAS	35 783	5,1	33 782	5,5	33 504	5,5	-6,4	-0,8
Açores	12 935	1,9	11 563	1,9	11 552	1,9	-10,7	-0,1
Madeira	22 848	3,3	22 219	3,6	21 952	3,6	-3,9	-1,2

DESEMPREGO REGISTRADO POR REGIÕES

Variação homóloga % OUT.14 / OUT.13



QUADRO IV - OFERTAS DE EMPREGO POR REGIÕES

Situação no fim dos meses

	2013		2014				var. %	
	OUTUBRO	%	SETEMBRO	%	OUTUBRO	%	mês homólogo	mês anterior
PORTUGAL	19 566	100,0	23 625	100,0	21 163	100,0	+8,2	-10,4
CONTINENTE	19 367	99,0	23 383	99,0	20 924	98,9	+8,0	-10,5
Norte	11 232	57,4	11 793	49,9	10 000	47,3	-11,0	-15,2
Centro (a)	3 114	15,9	4 387	18,6	3 965	18,7	+27,3	-9,6
Lisboa V. Tejo (a)	3 436	17,6	5 242	22,2	4 852	22,9	+41,2	-7,4
Alentejo	815	4,2	1 184	5,0	1 419	6,7	+74,1	+19,8
Algarve	770	3,9	777	3,3	688	3,3	-10,6	-11,5
REG.AUTÓNOMAS	199	1,0	242	1,0	239	1,1	+20,1	-1,2
Açores	45	0,2	47	0,2	26	0,1	-42,2	-44,7
Madeira	154	0,8	195	0,8	213	1,0	+38,3	+9,2

(a) - Na sequência da reorganização geográfica dos Centros de Emprego e Formação Profissional, o âmbito territorial das regiões Centro e Lisboa V. Tejo foi alterado (concelhos de Sertã e Vila do Rei). Os dados estatísticos foram recalculados a partir de janeiro de 2014, pelo que, na comparação com períodos homólogos de anos anteriores, deverá ter-se em conta que se trata de realidades estatísticas de diferente âmbito territorial.



QUADRO V - PEDIDOS DE EMPREGO

Situação no fim dos meses

CONTINENTE

	2013		2014				var. %	
	OUTUBRO	%	SETEMBRO		OUTUBRO		mês homólogo	mês anterior
				%		%		
PEDIDOS DE EMPREGO	858 885	100,0	812 990	100,0	809 361	100,0	-5,8	-0,4
Desemprego registado	659 121	76,7	582 840	71,7	572 012	70,7	-13,2	-1,9
Empregados	58 929	6,9	62 590	7,7	60 934	7,5	+3,4	-2,6
Ocupados	121 661	14,2	147 856	18,2	155 145	19,2	+27,5	+4,9
Indisponíveis temporariamente	19 174	2,2	19 704	2,4	21 270	2,6	+10,9	+7,9
Desemprego registado	659 121	100,0	582 840	100,0	572 012	100,0	-13,2	-1,9
Homens	315 499	47,9	274 706	47,1	272 566	47,7	-13,6	-0,8
Mulheres	343 622	52,1	308 134	52,9	299 446	52,3	-12,9	-2,8
< 25 anos	86 906	13,2	72 402	12,4	73 454	12,8	-15,5	+1,5
>= 25 anos	572 215	86,8	510 438	87,6	498 558	87,2	-12,9	-2,3
Inscritos < 1 ano	352 818	53,5	287 398	49,3	283 609	49,6	-19,6	-1,3
Inscritos >= 1 ano	306 303	46,5	295 442	50,7	288 403	50,4	-5,8	-2,4
Primeiro Emprego	67 909	10,3	65 552	11,2	65 701	11,5	-3,3	+0,2
Novo Emprego	591 212	89,7	517 288	88,8	506 311	88,5	-14,4	-2,1
Nenhum Nível de Instrução	34 678	5,3	32 280	5,5	31 943	5,6	-7,9	
Básico - 1º Ciclo	138 018	20,9	123 727	21,2	122 225	21,4	-11,4	-1,2
Básico - 2º Ciclo	102 763	15,6	88 872	15,2	88 529	15,5	-13,9	-0,4
Básico - 3º Ciclo	131 685	20,0	112 991	19,4	111 153	19,4	-15,6	-1,6
Secundário	155 854	23,6	137 229	23,5	136 259	23,8	-12,6	-0,7
Superior	96 123	14,6	87 741	15,1	81 903	14,3	-14,8	-6,7
Homens	315 499	100,0	274 706	100,0	272 566	100,0	-13,6	-0,8
< 25 anos	39 031	12,4	32 750	11,9	33 303	12,2	-14,7	+1,7
>= 25 anos	276 468	87,6	241 956	88,1	239 263	87,8	-13,5	-1,1
Inscritos < 1 ano	169 154	53,6	134 545	49,0	135 056	49,5	-20,2	+0,4
Inscritos >= 1 ano	146 345	46,4	140 161	51,0	137 510	50,5	-6,0	-1,9
Primeiro Emprego	28 125	8,9	27 552	10,0	27 715	10,2	-1,5	+0,6
Novo Emprego	287 374	91,1	247 154	90,0	244 851	89,8	-14,8	-0,9
Nenhum Nível de Instrução	18 634	5,9	16 786	6,1	16 475	6,0	-11,6	-1,9
Básico - 1º Ciclo	77 395	24,5	69 080	25,1	68 247	25,0	-11,8	-1,2
Básico - 2º Ciclo	57 938	18,4	49 129	17,9	49 031	18,0	-15,4	-0,2
Básico - 3º Ciclo	63 444	20,1	53 238	19,4	53 100	19,5	-16,3	-0,3
Secundário	66 936	21,2	58 349	21,2	58 576	21,5	-12,5	+0,4
Superior	31 152	9,9	28 124	10,2	27 137	10,0	-12,9	-3,5
Mulheres	343 622	100,0	308 134	100,0	299 446	100,0	-12,9	-2,8
< 25 anos	47 875	13,9	39 652	12,9	40 151	13,4	-16,1	+1,3
>= 25 anos	295 747	86,1	268 482	87,1	259 295	86,6	-12,3	-3,4
Inscritos < 1 ano	183 664	53,4	152 853	49,6	148 553	49,6	-19,1	-2,8
Inscritos >= 1 ano	159 958	46,6	155 281	50,4	150 893	50,4	-5,7	-2,8
Primeiro Emprego	39 784	11,6	38 000	12,3	37 986	12,7	-4,5	-0,0
Novo Emprego	303 838	88,4	270 134	87,7	261 460	87,3	-13,9	-3,2
Nenhum Nível de Instrução	16 044	4,7	15 494	5,0	15 468	5,2	-3,6	-0,2
Básico - 1º Ciclo	60 623	17,6	54 647	17,7	53 978	18,0	-11,0	-1,2
Básico - 2º Ciclo	44 825	13,0	39 743	12,9	39 498	13,2	-11,9	-0,6
Básico - 3º Ciclo	68 241	19,9	59 753	19,4	58 053	19,4	-14,9	-2,8
Secundário	88 918	25,9	78 880	25,6	77 683	25,9	-12,6	-1,5
Superior	64 971	18,9	59 617	19,3	54 766	18,3	-15,7	-8,1



QUADRO VI - DESEMPREGO REGISTRADO POR GRUPOS DE PROFISSÕES

Situação no fim dos meses

CONTINENTE

GRUPOS DE PROFISSÕES	2013		2014					
					var. %			
	OUTUBRO	%	SETEMBRO	%	OUTUBRO	%	mês homólogo	mês anterior
Total			582 840	100,0	572 012	100,0		-1,9
1. Repres. poder legisla., órgãos execu., dirig., direto. e gestores execu.			9 621	1,7	9 388	1,6		-2,4
2. Especialistas das atividades intelectuais e científicas			72 297	12,4	66 527	11,6		-8,0
3. Técnicos e profissões de nível intermédio			57 597	9,9	56 399	9,9		-2,1
4. Pessoal administrativo			64 210	11,0	63 184	11,0		-1,6
5. Trab. dos serviços pessoais, de proteção e segurança e vendedores			102 358	17,6	102 345	17,9		-0,0
6. Agricultores e trab. qualificados da agricultura, da pesca e da floresta			14 507	2,5	15 639	2,7		+7,8
7. Trab. qualificados da indústria, construção e artífices			92 806	15,9	90 835	15,9		-2,1
8. Operadores de instalações e máquinas e trab. da montagem			40 309	6,9	39 480	6,9		-2,1
9. Trabalhadores não qualificados			128 707	22,1	127 758	22,3		-0,7
0. Profissões das Forças Armadas			171	0,0	183	0,0		+7,0
Outros			257	0,0	274	0,0		+6,6

Nota: A adoção da Classificação Portuguesa de Profissões (CPP) não permite a comparação com o período homólogo do ano anterior.



QUADRO VII - DESEMPREGO REGISTRADO (NOVO EMPREGO) POR ATIVIDADE ECONÓMICA DE ORIGEM DO DESEMPREGO

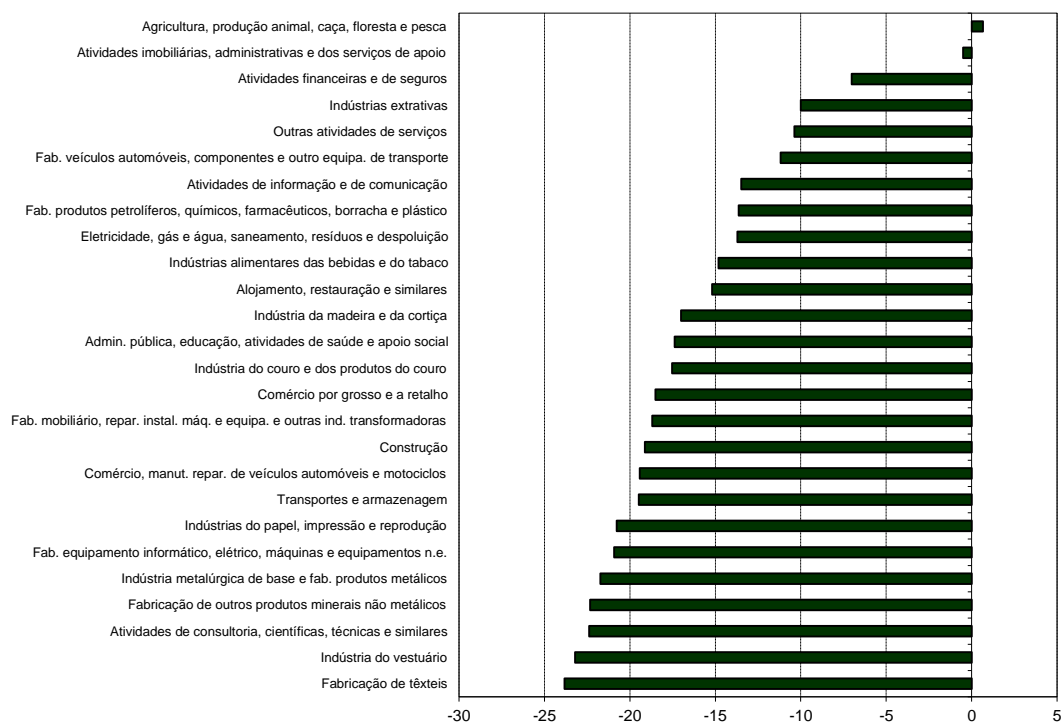
Situação no fim dos meses

CONTINENTE

ATIVIDADE ECONÓMICA	2013		2014				var. %	
	OUTUBRO	%	SETEMBRO	%	OUTUBRO	%	mês homólogo	mês anterior
Total	591 212	100,0	517 288	100,0	506 311	100,0	-14,4	-2,1
Agricultura, produção animal, caça, floresta e pesca	19 520	3,3	18 242	3,5	19 649	3,9	+0,7	+7,7
Indústria, energia e água e construção	189 508	32,1	157 719	30,5	153 195	30,3	-19,2	-2,9
Indústrias extrativas	2 589	0,4	2 355	0,5	2 330	0,5	-10,0	-1,1
Indústrias alimentares das bebidas e do tabaco	14 161	2,4	12 063	2,3	12 064	2,4	-14,8	+0,0
Fabricação de têxteis	8 375	1,4	6 569	1,3	6 379	1,3	-23,8	-2,9
Indústria do vestuário	21 202	3,6	16 973	3,3	16 283	3,2	-23,2	-4,1
Indústria do couro e dos produtos do couro	4 660	0,8	3 922	0,8	3 843	0,8	-17,5	-2,0
Indústria da madeira e da cortiça	5 392	0,9	4 622	0,9	4 475	0,9	-17,0	-3,2
Indústrias do papel, impressão e reprodução	3 667	0,6	2 982	0,6	2 905	0,6	-20,8	-2,6
Fab. produtos petrolíferos, químicos, farmacêuticos, borracha e plástico	4 615	0,8	4 075	0,8	3 986	0,8	-13,6	-2,2
Fabricação de outros produtos minerais não metálicos	6 206	1,0	5 088	1,0	4 820	1,0	-22,3	-5,3
Indústria metalúrgica de base e fab. produtos metálicos	9 616	1,6	7 815	1,5	7 526	1,5	-21,7	-3,7
Fab. equipamento informático, elétrico, máquinas e equipamentos n.e.	5 939	1,0	4 869	0,9	4 696	0,9	-20,9	-3,6
Fab. veículos automóveis, componentes e outro equip. de transporte	4 239	0,7	3 899	0,8	3 765	0,7	-11,2	-2,2
Fab. mobiliário, repar. instal. máq. e equipa. e outras ind. transformadoras	11 698	2,0	9 871	1,9	9 511	1,9	-18,7	-3,6
Eletricidade, gás e água, saneamento, resíduos e despoluição	2 392	0,4	2 107	0,4	2 064	0,4	-13,7	-2,0
Construção	84 757	14,3	70 509	13,6	68 548	13,5	-19,1	-2,8
Serviços	375 739	63,6	338 036	65,3	330 296	65,2	-12,1	-2,3
Comércio, manut. repar. de veículos automóveis e motociclos	11 389	1,9	9 414	1,8	9 177	1,8	-19,4	-2,5
Comércio por grosso e a retalho	76 264	12,9	63 664	12,3	62 147	12,3	-18,5	-2,4
Transportes e armazenagem	11 778	2,0	9 592	1,9	9 483	1,9	-19,5	-1,1
Alojamento, restauração e similares	51 129	8,6	41 412	8,0	43 359	8,6	-15,2	+4,7
Atividades de informação e de comunicação	8 184	1,4	7 227	1,4	7 080	1,4	-13,5	-2,0
Atividades financeiras e de seguros	4 220	0,7	3 952	0,8	3 924	0,8	-7,0	-0,7
Atividades imobiliárias, administrativas e dos serviços de apoio	102 898	17,4	102 519	19,8	102 374	20,2	-0,5	-0,1
Atividades de consultoria, científicas, técnicas e similares	13 800	2,3	11 038	2,1	10 710	2,1	-22,4	-3,0
Admin. pública, educação, atividades de saúde e apoio social	58 017	9,8	54 730	10,6	47 928	9,5	-17,4	-12,4
Outras atividades de serviços	38 060	6,4	34 488	6,7	34 114	6,7	-10,4	-1,1
Sem classificação	6 445	1,1	3 291	0,6	3 171	0,6	-50,8	-3,6

DESEMPREGO REGISTRADO (NOVO EMPREGO) POR ATIVIDADE ECONÓMICA DE ORIGEM DO DESEMPREGO

Variação homóloga % [ordem decrescente] - OUT.14/OUT.13





QUADRO VIII - DESEMPREGADOS INSCRITOS POR REGIÕES

Movimento ao longo dos meses

	2013		2014				var. %	
	OUTUBRO	%	SETEMBRO	%	OUTUBRO	%	mês homólogo	mês anterior
PORTUGAL	79 291	100,0	76 700	100,0	73 375	100,0	-7,5	-4,3
CONTINENTE	75 168	94,8	73 119	95,3	69 705	95,0	-7,3	-4,7
Norte	26 088	32,9	27 734	36,2	24 362	33,2	-6,6	-12,2
Centro (a)	11 622	14,7	11 544	15,1	10 332	14,1	-11,1	-10,5
Lisboa V. Tejo (a)	26 468	33,4	25 539	33,3	25 032	34,1	-5,4	-2,0
Alentejo	4 971	6,3	4 365	5,7	4 354	5,9	-12,4	-0,3
Algarve	6 019	7,6	3 937	5,1	5 625	7,7	-6,5	+42,9
REG.AUTÓN.	4 123	5,2	3 581	4,7	3 670	5,0	-11,0	+2,5
Açores	2 477	3,1	1 739	2,3	1 862	2,5	-24,8	+7,1
Madeira	1 646	2,1	1 842	2,4	1 808	2,5	+9,8	-1,8

QUADRO IX - DESEMPREGADOS INSCRITOS SEGUNDO OS MOTIVOS DE INSCRIÇÃO POR REGIÕES

Movimento ao longo do mês - OUTUBRO 2014

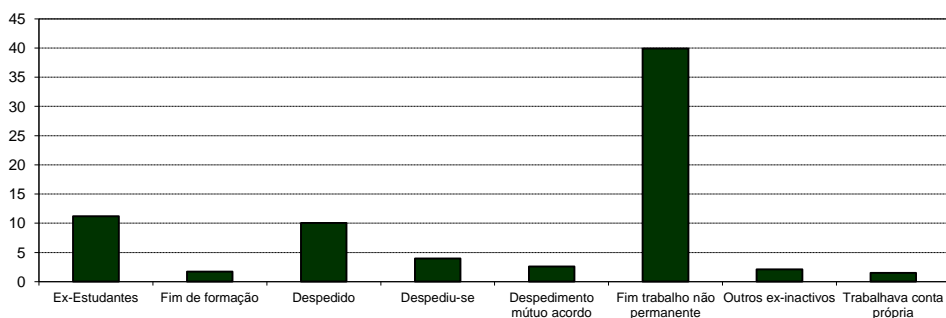
	Ex Estudantes	Fim de Formação	Despedido	Despediu-se	Despedim. mút. acordo	Fim trab. não perm.	Outros ex-inativos ¹	Trabalhava conta próp.	Outros ²	TOTAL
CONTINENTE	7 811	1 213	7 014	2 767	1 824	27 818	1 454	1 052		69 705
var.%mês homólogo	-12,4	-21,4	-14,1	-5,5	-10,7	-4,3	-23,5	-20,1	-2,8	-7,3
var.%mês anterior	-19,6	-15,4	+2,8	+7,1	+8,7	-9,6	+2,2	+1,3	+6,2	-4,7
NORTE	3 295	486	2 798	1 100	680	6 959	581	407	8 056	24 362
var.%mês homólogo	-14,9	-18,0	-14,9	-2,7	-8,6	-4,4	-28,9	-14,0	+2,1	-6,6
var.%mês anterior	-24,2	-27,1	-8,9	+9,6	+3,5	-26,9	-5,8	+16,3	+7,3	-12,2
CENTRO (a)	1 351	236	953	536	245	3 630	219	153	3 009	10 332
var.%mês homólogo	-14,7	-26,0	-7,7	-11,4	-23,7	-7,9	-27,5	-34,9	-8,4	-11,1
var.%mês anterior	-19,4	-10,3	+11,1	+0,6	-10,3	-22,8	+0,5	-17,7	+6,3	-10,5
LISBOA V. TEJO (a)	2 520	355	2 405	960	807	11 014	490	349	6 132	25 032
var.%mês homólogo	-8,8	-22,8	-11,7	-3,1	-7,9	-3,3	-16,4	-16,3	-2,1	-5,4
var.%mês anterior	-15,2	-9,0	+10,5	+11,9	+22,1	-7,2	+18,1	+2,6	+4,6	-2,0
ALENTEJO	416	79	398	77	34	2 374	112	74	790	4 354
var.%mês homólogo	-3,9	-31,9	-33,3	-28,7	+3,0	-7,5	-1,8	-34,5	-11,3	-12,4
var.%mês anterior	-14,8	+31,7	+7,6	+4,1	-8,1	-1,2	-1,8	-26,7	+10,0	-0,3
ALGARVE	229	57	460	94	58	3 841	52	69	765	5 625
var.%mês homólogo	-14,9	+3,6	-12,9	+1,1	-15,9	-1,3	-35,8	-12,7	-19,8	-6,5
var.%mês anterior	-1,3	+5,6	+31,4	-17,5	+16,0	+69,3	-11,9	+11,3	+2,4	+42,9

¹Outros ex-inativos - Inclui situações como o fim de indisponibilidade prolongada para o emprego, ex-domésticas e reformados.

²Outros - Inclui reinscrições por falta à conv/controlo, fim do serviço militar, ex-emigrantes e beneficiários de prestações de desemprego no espaço europeu.

DESEMPREGADOS INSCRITOS SEGUNDO MOTIVOS DE INSCRIÇÃO (%)

Movimento ao longo do mês - OUTUBRO 2014



(a) - Na sequência da reorganização geográfica dos Centros de Emprego e Formação Profissional, o âmbito territorial das regiões Centro e Lisboa V. Tejo foi alterado (concelhos de Sertã e Vila do Rei). Os dados estatísticos foram recalculados a partir de janeiro de 2014, pelo que, na comparação com períodos homólogos de anos anteriores, deverá ter-se em conta que se trata de realidades estatísticas de diferente âmbito territorial.



QUADRO X - OFERTAS DE EMPREGO POR REGIÕES

Movimento ao longo dos meses

	2013		2014				var. %	
	OUTUBRO	%	SETEMBRO	%	OUTUBRO	%	mês homólogo	mês anterior
PORTUGAL	14 947	100,0	16 319	100,0	15 261	100,0	+2,1	-6,5
CONTINENTE	14 698	98,3	16 028	98,2	14 867	97,4	+1,1	-7,2
Norte	6 738	45,1	6 752	41,4	5 989	39,2	-11,1	-11,3
Centro (a)	2 971	19,9	3 856	23,6	3 552	23,3	+19,6	-7,9
Lisboa V. Tejo (a)	3 520	23,5	3 981	24,4	3 595	23,6	+2,1	-9,7
Alentejo	789	5,3	962	5,9	1 185	7,8	+50,2	+23,2
Algarve	680	4,5	477	2,9	546	3,6	-19,7	+14,5
REG.AUTÓNOMAS	249	1,7	291	1,8	394	2,6	+58,2	+35,4
Açores	83	0,6	157	1,0	163	1,1	+96,4	+3,8
Madeira	166	1,1	134	0,8	231	1,5	+39,2	+72,4

QUADRO XI - OFERTAS DE EMPREGO POR ATIVIDADE ECONÓMICA

Movimento ao longo dos meses

CONTINENTE ATIVIDADE ECONÓMICA	2013		2014				var. valores abs.	
	OUTUBRO	%	SETEMBRO	%	OUTUBRO	%	mês homólogo	
Total	14 698	100,0	16 028	100,0	14 867	100,0	+169	-1161
Agricultura, produção animal, caça, floresta e pesca	857	5,8	640	4,0	613	4,1	-244	-27
Indústria, energia e água e construção	4 760	32,4	4 692	29,3	4 342	29,2	-418	-350
Indústrias extrativas	10	0,1	21	0,1	10	0,1	+0	-11
Indústrias alimentares das bebidas e do tabaco	467	3,2	556	3,5	559	3,8	+92	+3
Fabricação de têxteis	285	1,9	272	1,7	271	1,8	-14	-1
Indústria do vestuário	943	6,4	976	6,1	706	4,7	-237	-270
Indústria do couro e dos produtos do couro	492	3,3	316	2,0	291	2,0	-201	-25
Indústria da madeira e da cortiça	87	0,6	113	0,7	139	0,9	+52	+26
Indústrias do papel, impressão e reprodução	66	0,4	76	0,5	94	0,6	+28	+18
Fab. produtos petrolíferos, químicos, farmacêuticos, borracha e plástico	120	0,8	137	0,9	97	0,7	-23	-40
Fabricação de outros produtos minerais não metálicos	114	0,8	114	0,7	140	0,9	+26	+26
Indústria metalúrgica de base e fab. produtos metálicos	444	3,0	321	2,0	365	2,5	-79	+44
Fab. equipamento informático, elétrico, máquinas e equipamentos n.e.	191	1,3	185	1,2	137	0,9	-54	-48
Fab. veículos automóveis, componentes e outro equipa. de transporte	55	0,4	64	0,4	44	0,3	-11	-20
Fab. mobiliário, repar. instal. máq. e equipa. e outras ind. transformadoras	296	2,0	457	2,9	295	2,0	-1	-162
Eletricidade, gás e água, saneamento, resíduos e despoluição	86	0,6	112	0,7	95	0,6	+9	-17
Construção	1 104	7,5	972	6,1	1 099	7,4	-5	+127
Serviços	9 081	61,8	10 674	66,6	9 912	66,7	+831	-762
Comércio, manut. repar. de veículos automóveis e motociclos	271	1,8	267	1,7	311	2,1	+40	+44
Comércio por grosso e a retalho	1 999	13,6	1 771	11,0	2 189	14,7	+190	+418
Transportes e armazenagem	231	1,6	284	1,8	243	1,6	+12	-41
Alojamento, restauração e similares	1 141	7,8	1 809	11,3	1 490	10,0	+349	-319
Atividades de informação e de comunicação	270	1,8	248	1,5	302	2,0	+32	+54
Atividades financeiras e de seguros	44	0,3	59	0,4	74	0,5	+30	+15
Atividades imobiliárias, administrativas e dos serviços de apoio	2 493	17,0	2 696	16,8	2 344	15,8	-149	-352
Atividades de consultoria, científicas, técnicas e similares	641	4,4	934	5,8	780	5,2	+139	-154
Admin. pública, educação, atividades de saúde e apoio social	1 367	9,3	1 928	12,0	1 541	10,4	+174	-387
Outras atividades de serviços	624	4,2	678	4,2	638	4,3	+14	-40
Sem classificação	0	0,0	22	0,1	0	0,0	+0	-22

(a) - Na sequência da reorganização geográfica dos Centros de Emprego e Formação Profissional, o âmbito territorial das regiões Centro e Lisboa V. Tejo foi alterado (concelhos de Sertã e Vila do Rei). Os dados estatísticos foram recalculados a partir de janeiro de 2014, pelo que, na comparação com períodos homólogos de anos anteriores, deverá ter-se em conta que se trata de realidades estatísticas de diferente âmbito territorial.



QUADRO XII - COLOCAÇÕES POR REGIÕES

Movimento ao longo dos meses

	2013		2014				var. %	
	OUTUBRO	%	SETEMBRO	%	OUTUBRO	%	mês homólogo	mês anterior
PORTUGAL	8 610	100,0	9 706	100,0	10 408	100,0	+20,9	+7,2
CONTINENTE	8 414	97,7	9 503	97,9	10 078	96,8	+19,8	+6,1
Norte	3 445	40,0	3 325	34,3	3 894	37,4	+13,0	+17,1
Centro (a)	2 165	25,1	2 803	28,9	2 706	26,0	+25,0	-3,5
Lisboa V. Tejo (a)	1 954	22,7	2 463	25,4	2 526	24,3	+29,3	+2,6
Alentejo	632	7,3	627	6,5	613	5,9	-3,0	-2,2
Algarve	218	2,5	285	2,9	339	3,3	+55,5	+18,9
REG.AUTÓNOMAS	196	2,3	203	2,1	330	3,2	+68,4	+62,6
Açores	51	0,6	127	1,3	117	1,1	+129,4	-7,9
Madeira	145	1,7	76	0,8	213	2,0	+46,9	+180,3

QUADRO XIII - COLOCAÇÕES POR GRUPOS DE PROFISSÕES

Movimento ao longo dos meses

CONTINENTE

GRUPOS DE PROFISSÕES	2013		2014				var. valores abs.	
	OUTUBRO	%	SETEMBRO	%	OUTUBRO	%	mês homólogo	mês anterior
Total			9 503	100,0	10 078	100,0		+ 575
1. Repres. poder legisla., órgãos execuc., dirig., direto. e gestores execuc.			58	0,6	102	1,0		+44
2. Especialistas das atividades intelectuais e científicas			1 023	10,8	1 030	10,2		+7
3. Técnicos e profissões de nível intermédio			627	6,6	916	9,1		+289
4. Pessoal administrativo			702	7,4	946	9,4		+244
5. Trab. dos serviços pessoais, de proteção e segurança e vendedores			1 742	18,3	2 048	20,3		+306
6. Agricultores e trab. qualificados da agricultura, da pesca e da floresta			247	2,6	219	2,2		-28
7. Trab. qualificados da indústria, construção e artífices			1 251	13,2	1 514	15,0		+263
8. Operadores de instalações e máquinas e trab. da montagem			946	10,0	1 031	10,2		+85
9. Trabalhadores não qualificados			2 896	30,5	2 254	22,4		-642
0. Profissões das Forças Armadas			11	0,1	18	0,2		+7
Outros			0	0,0	0	0,0		0

Nota: A adoção da Classificação Portuguesa de Profissões (CPP) não permite a comparação com o período homólogo do ano anterior.

(a) - Na sequência da reorganização geográfica dos Centros de Emprego e Formação Profissional, o âmbito territorial das regiões Centro e Lisboa V. Tejo foi alterado [concelhos de Sertã e Vila do Rei]. Os dados estatísticos foram recalculados a partir de janeiro de 2014, pelo que, na comparação com períodos homólogos de anos anteriores, deverá ter-se em conta que se trata de realidades estatísticas de diferente âmbito territorial.



CONCEITOS E DEFINIÇÕES

PEDIDOS DE EMPREGO: total de pessoas com idade igual ou superior a 16 anos (salvaguardadas as reservas previstas na Lei), inscritas nos Centros de Emprego para obter um emprego por conta de outrem.

Subdivide-se nas categorias:

✓ **DESEMPREGADOS/DESEMPREGO REGISTRADO:** não têm um emprego, estão imediatamente disponíveis para trabalhar e têm capacidade para o trabalho, dos quais:

Primeiro emprego - nunca trabalharam

Novo emprego - já trabalharam

✓ **EMPREGADOS:** têm um emprego e pretendem mudar

✓ **OCUPADOS:** integrados em programas de emprego ou formação profissional, com exceção dos programas que visem a integração direta no mercado de trabalho.

✓ **INDISPONÍVEIS TEMPORARIAMENTE:** desempregados ou empregados que não reúnem condições imediatas para o trabalho por motivos de doença.

OFERTAS DE EMPREGO: empregos disponíveis comunicados pelas entidades empregadoras aos Centros de Emprego.

COLOCAÇÕES: ofertas de emprego satisfeitas, com candidatos apresentados pelos Centros de Emprego.

As estatísticas dos Pedidos e Ofertas de Emprego podem referir-se a :

✓ **SITUAÇÃO NO FIM DO MÊS** - número de registos existentes no final do mês

✓ **MOVIMENTO AO LONGO DO MÊS** - número de registos durante o mês

As estatísticas das colocações referem-se apenas ao movimento ao longo do mês.

CLASSIFICAÇÕES UTILIZADAS

REGIÕES: Nomenclatura das Unidades Territoriais para fins Estatísticos, estabelecida pelo Decreto-Lei nº 46/89, de 15 de fevereiro, com as alterações introduzidas pela Lei nº 21/2010, de 23 de agosto

Classificação Portuguesa das Profissões—2010—Instituto Nacional de Estatística

Classificação Portuguesa das Atividades Económicas—[CAE-Rev.3] —2008—Instituto Nacional de Estatística.

SINAIS CONVENCIONAIS

[-] Valor nulo

[.] Valor não significativo

[:] Dado não disponível

Mensalmente o IEFP publica estatísticas mais detalhadas sobre o mercado de trabalho, nomeadamente “MERCADO DE EMPREGO” e “CENTROS DE EMPREGO”.

Exemplares suplementares desta publicação poderão ser obtidos através do Gabinete de Comunicação e Relações Externas do IEFP, IP ou em WWW.iefp.pt



FICHA TÉCNICA

Edição

Ministério da Solidariedade, Emprego e Segurança Social
Instituto do Emprego e Formação Profissional, I.P.

Coordenação Técnica

Direção de Serviços de Estudos, Planeamento e Controlo de Gestão
Rua de Xabregas, 52
1943-003 Lisboa

Data de edição: novembro 2014