

INFORMAÇÃO MENSAL DO MERCADO DE EMPREGO

FEVEREIRO 2015 nº 2

ÍNDICE



COMENTÁRIO

COMENTÁRIO	1
SÍNTESE	3
PEDIDOS DE EMPREGO: PORTUGAL	4
DESEMPREGO REGISTADO POR GÉNERO: PORTUGAL	5
DESEMPREGO REGISTADO E OFERTAS DE EMPREGO: REGIÕES	6
PEDIDOS DE EMPREGO: CONTINENTE	7
DESEMPREGO REGISTADO POR GRUPOS DE PROFISSÕES: CONTINENTE	8
DESEMPREGO REGISTADO POR ATIVIDADE ECONÓMI- CA: CONTINENTE	9
DESEMPREGADOS INSCRI- TOS AO LONGO DO MÊS: REGIÕES	10
OFERTAS DE EMPREGO AO LONGO DO MÊS: REGIÕES	11
COLOCAÇÕES AO LONGO DO MÊS: REGIÕES	12
CONCEITOS E DEFINIÇÕES	13
FICHA TÉCNICA	14

No final do mês de fevereiro de 2015, estavam inscritos, como desempregados, nos Centros de Emprego do Continente e Regiões Autónomas, 604 314 indivíduos, número que representa 71,5% de um total de 845 126 pedidos de emprego.

O total de desempregados registados no País diminuiu em comparação com o mês homólogo de 2014 (-13,8%; -96 640) e face ao mês anterior (-1,8%; -11 340).

A evolução, comparativamente a fevereiro de 2014, mostra a descida do desemprego nos homens (-14,8%) e nas mulheres (-12,8%).

Quanto ao grupo etário, ambos os segmentos de análise (jovens e adultos) apresentavam uma descida anual do desemprego, respetivamente -17,9% e -13,1%.

No que respeita ao tempo de inscrição, os desempregados inscritos há menos de um ano diminuíram 17,3% em relação a fevereiro de 2014, ao mesmo tempo que os desempregados de longa duração (tempo de inscrição igual ou superior a um ano) diminuíam 9,9%.

O número dos desempregados que procuravam um novo emprego diminuiu face ao mês homólogo de 2014 (-14,1%) bem como aqueles que procuravam o primeiro emprego (-11,0%).

A descida anual do desemprego fez-se sentir em todos os níveis de instrução. O ensino superior apresentou-se com um decréscimo percentual de 13,4%.

A nível regional, e comparando com o mês de fevereiro de 2014, o desemprego diminuiu em todas as regiões do País. Relativamente ao mês anterior, todas as regiões apresentaram menos desempregados inscritos, com exceção do Alentejo.

Considerando os grupos profissionais dos desempregados registados no Continente, destacam-se, como mais representativos: “Trabalhadores não qualificados” (22,9%); “Trabalhadores dos serviços pessoais, de proteção segurança e vendedores” (18,6%) e “Trabalhadores qualificados da indústria, construção e artífices” (15,9%).

Relativamente a fevereiro de 2014, o grupo “Técnicos e profissões de nível intermédio”, apresentou a mais expressiva descida percentual do desemprego, -20,8%.

No que respeita à atividade económica de origem do desemprego, dos 508 611 desempregados que, no final do mês em análise, estavam inscritos como candidatos a novo emprego, nos Centros de Emprego do Continente, 65,6% tinham trabalhado em atividades do sector dos “serviços”, com destaque para as “Atividades imobiliárias, administrativas e dos serviços de apoio”; 29,7% eram provenientes da “indústria”, com particular relevo para a “Construção”; ao sector “agrícola” pertenciam 4,1% dos desempregados.

O desemprego diminuiu nos três sectores de atividade económica face ao mês homólogo



de 2014: -4,2% no sector primário, -19,6% no secundário e -12,3% no terciário. A desagregação por ramo de atividade económica permite observar uma diminuição generalizada, com exceção para as “Atividades financeiras e de seguros” (+0,2%). As descidas percentuais mais acentuadas verificaram-se na “Fabricação de outros produtos minerais não metálicos” (-23,2%), na “Fabricação de têxteis” (-22,4%) e na “Construção” (-21,6%).

Ao longo deste mês de fevereiro de 2015, inscreveram-se nos Centros de Emprego do Continente e Regiões Autónomas, 55 675 desempregados, número que representa um decréscimo (-5,3%; -3 118) face ao mesmo mês de 2014. A quebra do fluxo de desempregados fez-se sentir em todas as regiões do País, com exceção da Região Autónoma da Madeira. Comparando com o mês anterior, as inscrições de desempregados também diminuíram (-19,2%; -13 206).

Tendo por base informação relativa ao Continente, mantém-se como principal motivo de inscrição dos desempregados o “fim de trabalho não permanente”, representando 36,1% do total. O motivo “despedido” ocupa a segunda posição (11,0%), enquanto a categoria “ex-estudantes” surge em terceiro lugar (8,8%).

No final do mês em análise, as ofertas de emprego por satisfazer totalizavam 17 415, nos Serviços de Emprego de todo o País, o que corresponde a uma descida anual (-7,3%; -1 380) e mensal (-1,8%; -325).

Quanto às ofertas de emprego recebidas ao longo deste mês, estas totalizaram 13 668 em todo o País, número superior ao de fevereiro de 2014 (+1,4%; +191) e inferior ao do mês anterior (-13,7%; -2 171).

As atividades económicas com maior expressão nas ofertas de emprego recebidas ao longo de fevereiro de 2015 (dados do Continente) foram as seguintes: “Atividades imobiliárias, administrativas e dos serviços de apoio” (15,3%), “Comércio por grosso e a retalho” (12,7%), “Alojamento, restauração e similares” (11,2%) e “Administração pública, educação, atividades de saúde e apoio social” (8,6%).

As colocações realizadas durante o mês em análise totalizaram 8 760 em todo o País, número superior em 18,0% (+1 334) comparativamente ao de igual período de 2014, e inferior em 18,2% (-1 943) quando comparado com o do mês anterior.

A análise das colocações por grupos de profissões (dados

do Continente), mostra uma maior concentração nos “Trabalhadores dos serviços pessoais, de proteção e segurança e vendedores” (20,2%) e nos “Trabalhadores não qualificados” (19,9%).

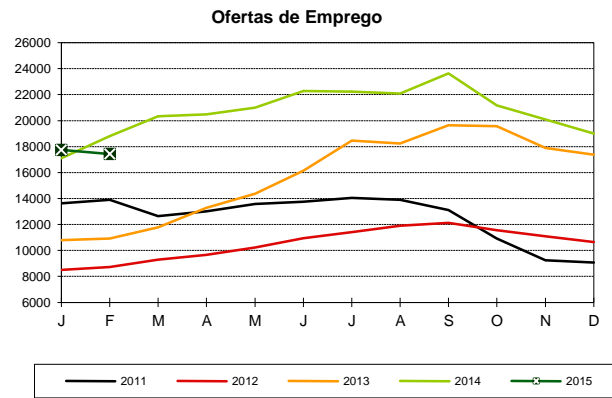
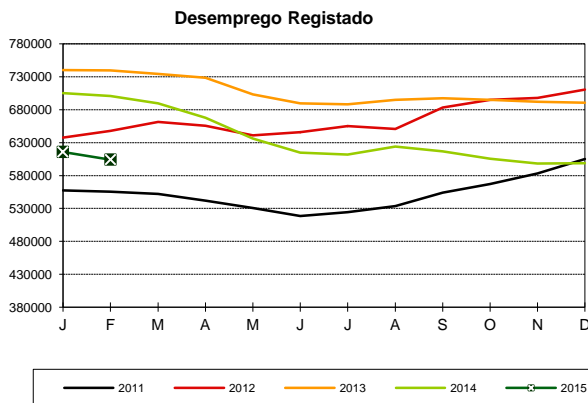


SÍNTESE

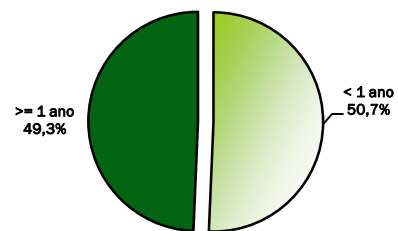
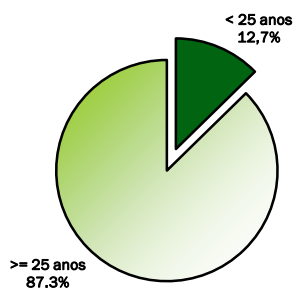
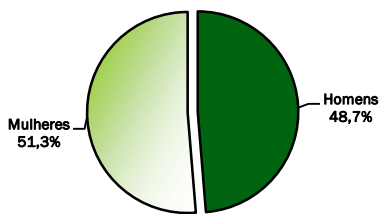
PORTUGAL

	FEVEREIRO 2015	var. %		MAR.14 / FEV.15
		mês homólogo	mês anterior	média
FIM DO MÊS				
Pedidos de emprego	845 126	-10,0	-1,3	872 503
Desemprego registado	604 314	-13,8	-1,8	623 661
Ofertas de emprego	17 415	-7,3	-1,8	20 619
LONGO DO MÊS				
Pedidos de emprego	58 525	-4,4	-18,5	62 301
Desempregados	55 675	-5,3	-19,2	59 579
Ofertas de emprego	13 668	+1,4	-13,7	13 954
Colocações	8 760	+18,0	-18,2	9 012

EVOLUÇÃO MENSAL



ESTRUTURA DO DESEMPREGO REGISTADO - FEVEREIRO 2015



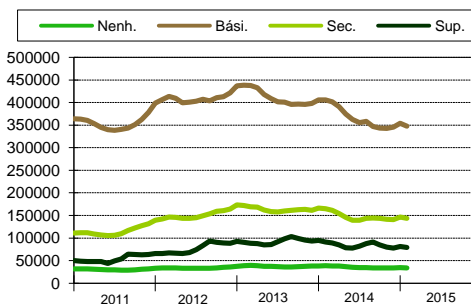
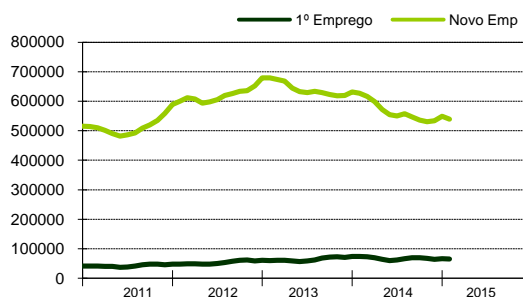
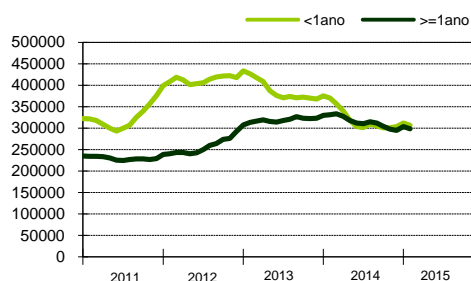
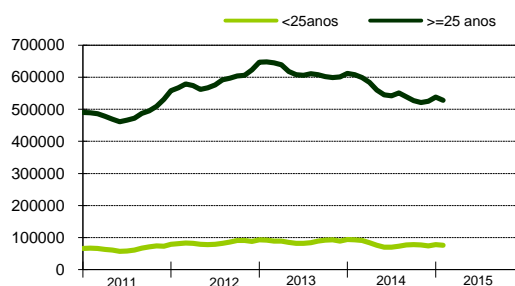
QUADRO I - PEDIDOS DE EMPREGO

Situação no fim dos meses

PORTUGAL

	2014		2015				var. %	
	FEVEREIRO	%	JANEIRO	%	FEVEREIRO	%	mês homólogo	mês anterior
PEDIDOS DE EMPREGO	938 826	100,0	856 536	100,0	845 126	100,0	-10,0	-1,3
Desemprego registado	700 954	74,7	615 654	71,9	604 314	71,5	-13,8	-1,8
Empregados	63 259	6,7	64 153	7,5	62 270	7,4	-1,6	-2,9
Ocupados	153 553	16,4	155 570	18,2	156 701	18,5	+2,1	+0,7
Indisponíveis temporariamente	21 060	2,2	21 159	2,5	21 841	2,6	+3,7	+3,2
Desemprego registado	700 954	100,0	615 654	100,0	604 314	100,0	-13,8	-1,8
Homens	345 319	49,3	299 432	48,6	294 294	48,7	-14,8	-1,7
Mulheres	355 635	50,7	316 222	51,4	310 020	51,3	-12,8	-2,0
< 25 anos de idade	93 306	13,3	77 891	12,7	76 570	12,7	-17,9	-1,7
>= 25 anos de idade	607 648	86,7	537 763	87,3	527 744	87,3	-13,1	-1,9
< 1 ano de inscrição	370 054	52,8	312 019	50,7	306 211	50,7	-17,3	-1,9
>= 1 ano de inscrição	330 900	47,2	303 635	49,3	298 103	49,3	-9,9	-1,8
Primeiro Emprego	73 556	10,5	66 823	10,9	65 435	10,8	-11,0	-2,1
Novo Emprego	627 398	89,5	548 831	89,1	538 879	89,2	-14,1	-1,8
Nenhum Nível de Instrução	38 628	5,5	34 491	5,6	33 797	5,6	-12,5	-2,0
Básico - 1º Ciclo	149 842	21,4	131 991	21,4	129 126	21,4	-13,8	-2,2
Básico - 2º Ciclo	113 845	16,2	99 324	16,1	97 698	16,2	-14,2	-1,6
Básico - 3º Ciclo	142 212	20,3	122 451	19,9	120 715	20,0	-15,1	-1,4
Secundário	165 206	23,6	146 239	23,8	143 998	23,8	-12,8	-1,5
Superior	91 221	13,0	81 158	13,2	78 980	13,1	-13,4	-2,7

DESEMPREGO REGISTADO



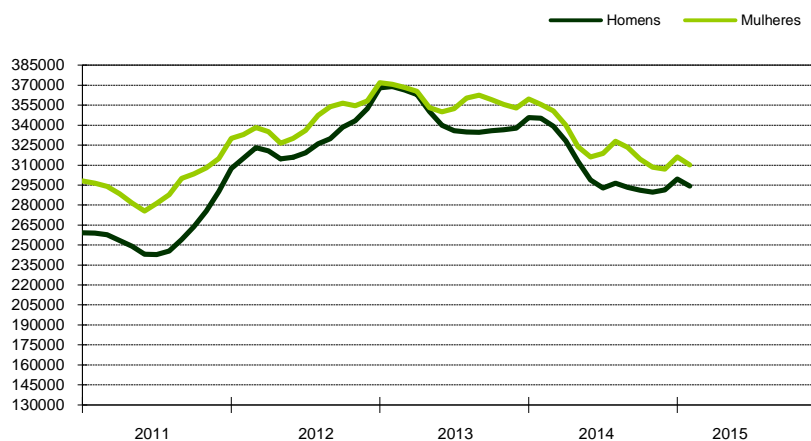


QUADRO II - DESEMPREGO REGISTRADO POR GÉNERO

Situação no fim dos meses

PORTUGAL

	2014		2015				var. %	
	FEVEREIRO	%	JANEIRO	%	FEVEREIRO	%	mês homólogo	mês anterior
Desemprego registado	700 954		615 654		604 314		-13,8	-1,8
Homens	345 319	100,0	299 432	100,0	294 294	100,0	-14,8	-1,7
< 25 anos de idade	44 071	12,8	36 465	12,2	35 953	12,2	-18,4	-1,4
>= 25 anos de idade	301 248	87,2	262 967	87,8	258 341	87,8	-14,2	-1,8
< 1 ano de inscrição	182 841	52,9	153 123	51,1	150 384	51,1	-17,8	-1,8
>= 1 ano de inscrição	162 478	47,1	146 309	48,9	143 910	48,9	-11,4	-1,6
Primeiro Emprego	31 516	9,1	28 667	9,6	28 135	9,6	-10,7	-1,9
Novo Emprego	313 803	90,9	270 765	90,4	266 159	90,4	-15,2	-1,7
Nenhum Nível de Instrução	20 966	6,1	18 075	6,0	17 696	6,0	-15,6	-2,1
Básico - 1º Ciclo	85 814	24,9	74 355	24,8	72 909	24,8	-15,0	-1,9
Básico - 2º Ciclo	65 805	19,1	56 254	18,8	55 269	18,8	-16,0	-1,8
Básico - 3º Ciclo	70 306	20,4	59 628	19,9	58 792	20,0	-16,4	-1,4
Secundário	71 906	20,8	63 513	21,2	62 606	21,3	-12,9	-1,4
Superior	30 522	8,8	27 607	9,2	27 022	9,2	-11,5	-2,1
Mulheres	355 635	100,0	316 222	100,0	310 020	100,0	-12,8	-2,0
< 25 anos de idade	49 235	13,8	41 426	13,1	40 617	13,1	-17,5	-2,0
>= 25 anos de idade	306 400	86,2	274 796	86,9	269 403	86,9	-12,1	-2,0
< 1 ano de inscrição	187 213	52,6	158 896	50,2	155 827	50,3	-16,8	-1,9
>= 1 ano de inscrição	168 422	47,4	157 326	49,8	154 193	49,7	-8,4	-2,0
Primeiro Emprego	42 040	11,8	38 156	12,1	37 300	12,0	-11,3	-2,2
Novo Emprego	313 595	88,2	278 066	87,9	272 720	88,0	-13,0	-1,9
Nenhum Nível de Instrução	17 662	5,0	16 416	5,2	16 101	5,2	-8,8	-1,9
Básico - 1º Ciclo	64 028	18,0	57 636	18,2	56 217	18,1	-12,2	-2,5
Básico - 2º Ciclo	48 040	13,5	43 070	13,6	42 429	13,7	-11,7	-1,5
Básico - 3º Ciclo	71 906	20,2	62 823	19,9	61 923	20,0	-13,9	-1,4
Secundário	93 300	26,2	82 726	26,2	81 392	26,3	-12,8	-1,6
Superior	60 699	17,1	53 551	16,9	51 958	16,8	-14,4	-3,0



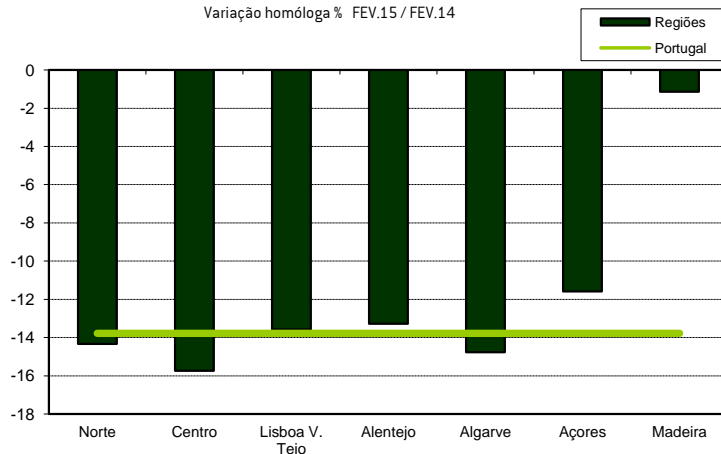
QUADRO III - DESEMPREGO REGISTRADO POR REGIÕES

Situação no fim dos meses

	2014		2015				var. %	
	FEVEREIRO	%	JANEIRO	%	FEVEREIRO	%	mês homólogo	mês anterior
PORTUGAL	700 954	100,0	615 654	100,0	604 314	100,0	-13,8	-1,8
CONTINENTE	664 713	94,8	580 961	94,4	569 857	94,3	-14,3	-1,9
Norte	294 590	42,0	258 153	41,9	252 382	41,8	-14,3	-2,2
Centro	96 579	13,8	84 332	13,7	81 377	13,5	-15,7	-3,5
Lisboa V. Tejo	208 475	29,7	181 984	29,6	180 167	29,8	-13,6	-1,0
Alentejo	31 645	4,5	27 270	4,4	27 445	4,5	-13,3	+0,6
Algarve	33 424	4,8	29 222	4,7	28 486	4,7	-14,8	-2,5
REG.AUTÓNOMAS	36 241	5,2	34 693	5,6	34 457	5,7	-4,9	-0,7
Açores	13 104	1,9	11 617	1,9	11 585	1,9	-11,6	-0,3
Madeira	23 137	3,3	23 076	3,7	22 872	3,8	-1,1	-0,9

DESEMPREGO REGISTRADO POR REGIÕES

Variação homóloga % FEV.15 / FEV.14



QUADRO IV - OFERTAS DE EMPREGO POR REGIÕES

Situação no fim dos meses

	2014		2015				var. %	
	FEVEREIRO	%	JANEIRO	%	FEVEREIRO	%	mês homólogo	mês anterior
PORTUGAL	18 795	100,0	17 740	100,0	17 415	100,0	-7,3	-1,8
CONTINENTE	18 553	98,7	17 437	98,3	17 082	98,1	-7,9	-2,0
Norte	9 419	50,1	7 774	43,8	7 253	41,6	-23,0	-6,7
Centro	3 127	16,6	3 391	19,1	3 139	18,0	+0,4	-7,4
Lisboa V. Tejo	3 844	20,5	4 442	25,0	4 612	26,5	+20,0	+3,8
Alentejo	1 256	6,7	1 185	6,7	1 193	6,9	-5,0	+0,7
Algarve	907	4,8	645	3,6	885	5,1	-2,4	+37,2
REG.AUTÓNOMAS	242	1,3	303	1,7	333	1,9	+37,6	+9,9
Açores	73	0,4	58	0,3	65	0,4	-11,0	+12,1
Madeira	169	0,9	245	1,4	268	1,5	+58,6	+9,4



QUADRO V - PEDIDOS DE EMPREGO

Situação no fim dos meses

CONTINENTE

	2014		2015				var. %	
	FEVEREIRO	%	JANEIRO	%	FEVEREIRO	%	mês homólogo	mês anterior
PEDIDOS DE EMPREGO	889 508	100,0	809 039	100,0	797 961	100,0	-10,3	-1,4
Desemprego registado	664 713	74,7	580 961	71,8	569 857	71,4	-14,3	-1,9
Empregados	59 322	6,7	59 676	7,4	57 742	7,2	-2,7	-3,2
Ocupados	145 239	16,3	148 084	18,3	149 518	18,7	+2,9	+1,0
Indisponíveis temporariamente	20 234	2,3	20 318	2,5	20 844	2,6	+3,0	+2,6
Desemprego registado	664 713	100,0	580 961	100,0	569 857	100,0	-14,3	-1,9
Homens	324 681	48,8	280 223	48,2	275 212	48,3	-15,2	-1,8
Mulheres	340 032	51,2	300 738	51,8	294 645	51,7	-13,3	-2,0
< 25 anos	87 682	13,2	72 464	12,5	71 261	12,5	-18,7	-1,7
>= 25 anos	577 031	86,8	508 497	87,5	498 596	87,5	-13,6	-1,9
Inscritos < 1 ano	350 308	52,7	294 125	50,6	288 485	50,6	-17,6	-1,9
Inscritos >= 1 ano	314 405	47,3	286 836	49,4	281 372	49,4	-10,5	-1,9
Primeiro Emprego	69 504	10,5	62 534	10,8	61 246	10,7	-11,9	-2,1
Novo Emprego	595 209	89,5	518 427	89,2	508 611	89,3	-14,5	-1,9
Nenhum Nível de Instrução	36 293	5,5	32 527	5,6	31 909	5,6	-12,1	-1,9
Básico - 1º Ciclo	140 421	21,1	123 302	21,2	120 491	21,1	-14,2	-2,3
Básico - 2º Ciclo	105 683	15,9	91 748	15,8	89 967	15,8	-14,9	-1,9
Básico - 3º Ciclo	135 479	20,4	116 450	20,0	114 757	20,1	-15,3	-1,5
Secundário	158 325	23,8	138 615	23,9	136 508	24,0	-13,8	-1,5
Superior	88 512	13,3	78 319	13,5	76 225	13,4	-13,9	-2,7
Homens	324 681	100,0	280 223	100,0	275 212	100,0	-15,2	-1,8
< 25 anos	41 215	12,7	33 750	12,0	33 297	12,1	-19,2	-1,3
>= 25 anos	283 466	87,3	246 473	88,0	241 915	87,9	-14,7	-1,8
Inscritos < 1 ano	171 986	53,0	143 478	51,2	140 818	51,2	-18,1	-1,9
Inscritos >= 1 ano	152 695	47,0	136 745	48,8	134 394	48,8	-12,0	-1,7
Primeiro Emprego	29 710	9,2	26 747	9,5	26 259	9,5	-11,6	-1,8
Novo Emprego	294 971	90,8	253 476	90,5	248 953	90,5	-15,6	-1,8
Nenhum Nível de Instrução	19 321	6,0	16 702	6,0	16 367	5,9	-15,3	-2,0
Básico - 1º Ciclo	79 666	24,5	68 808	24,6	67 424	24,5	-15,4	-2,0
Básico - 2º Ciclo	60 655	18,7	51 635	18,4	50 522	18,4	-16,7	-2,2
Básico - 3º Ciclo	66 662	20,5	56 377	20,1	55 562	20,2	-16,7	-1,4
Secundário	68 836	21,2	60 106	21,4	59 294	21,5	-13,9	-1,4
Superior	29 541	9,1	26 595	9,5	26 043	9,5	-11,8	-2,1
Mulheres	340 032	100,0	300 738	100,0	294 645	100,0	-13,3	-2,0
< 25 anos	46 467	13,7	38 714	12,9	37 964	12,9	-18,3	-1,9
>= 25 anos	293 565	86,3	262 024	87,1	256 681	87,1	-12,6	-2,0
Inscritos < 1 ano	178 322	52,4	150 647	50,1	147 667	50,1	-17,2	-2,0
Inscritos >= 1 ano	161 710	47,6	150 091	49,9	146 978	49,9	-9,1	-2,1
Primeiro Emprego	39 794	11,7	35 787	11,9	34 987	11,9	-12,1	-2,2
Novo Emprego	300 238	88,3	264 951	88,1	259 658	88,1	-13,5	-2,0
Nenhum Nível de Instrução	16 972	5,0	15 825	5,3	15 542	5,3	-8,4	-1,8
Básico - 1º Ciclo	60 755	17,9	54 494	18,1	53 067	18,0	-12,7	-2,6
Básico - 2º Ciclo	45 028	13,2	40 113	13,3	39 445	13,4	-12,4	-1,7
Básico - 3º Ciclo	68 817	20,2	60 073	20,0	59 195	20,1	-14,0	-1,5
Secundário	89 489	26,3	78 509	26,1	77 214	26,2	-13,7	-1,6
Superior	58 971	17,3	51 724	17,2	50 182	17,0	-14,9	-3,0

QUADRO VI - DESEMPREGO REGISTRADO POR GRUPOS DE PROFISSÕES

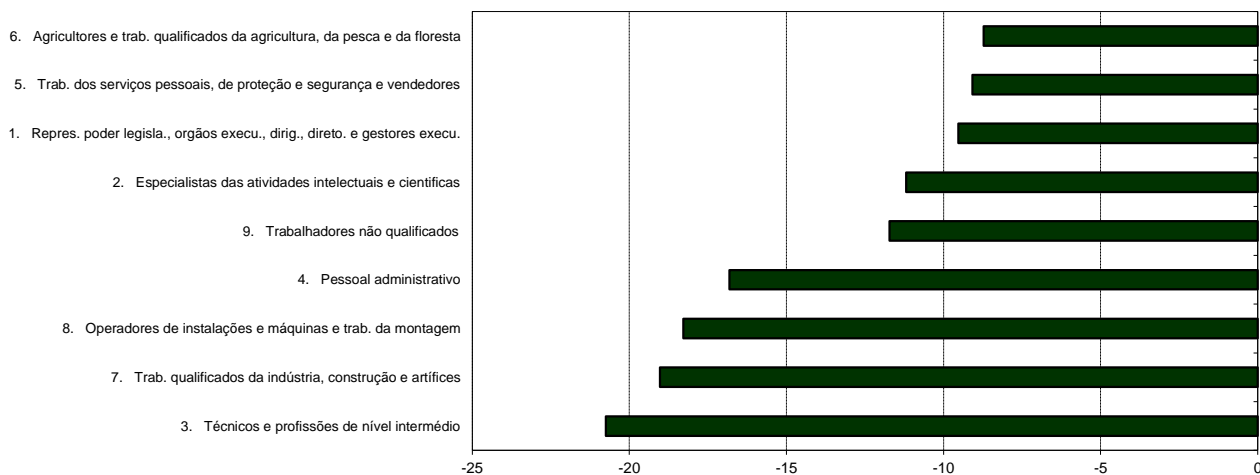
Situação no fim dos meses

CONTINENTE

GRUPOS DE PROFISSÕES	2014		2015				var. %	
	FEVEREIRO	%	JANEIRO	%	FEVEREIRO		mês homólogo	mês anterior
						%		
Total	664 713	100,0	580 961	100,0	569 857	100,0	-14,3	-1,9
1. Repres. poder legisla., órgãos execu., diríg., direto. e gestores execu.	10 391	1,6	9 528	1,6	9 401	1,6	-9,5	-1,3
2. Especialistas das atividades intelectuais e científicas	68 415	10,3	62 332	10,7	60 760	10,7	-11,2	-2,5
3. Técnicos e profissões de nível intermédio	68 189	10,3	55 471	9,5	54 039	9,5	-20,8	-2,6
4. Pessoal administrativo	75 502	11,4	64 063	11,0	62 803	11,0	-16,8	-2,0
5. Trab. dos serviços pessoais, de proteção e segurança e vendedores	116 271	17,5	106 866	18,4	105 710	18,6	-9,1	-1,1
6. Agricultores e trab. qualificados da agricultura, da pesca e da floresta	17 855	2,7	16 559	2,9	16 297	2,9	-8,7	-1,6
7. Trab. qualificados da indústria, construção e artífices	111 753	16,8	92 574	15,9	90 496	15,9	-19,0	-2,2
8. Operadores de instalações e máquinas e trab. da montagem	47 865	7,2	40 186	6,9	39 115	6,9	-18,3	-2,7
9. Trabalhadores não qualificados	148 092	22,3	132 897	22,9	130 739	22,9	-11,7	-1,6
0. Profissões das Forças Armadas	23	0,0	201	0,0	209	0,0	+808,7	+4,0
Outros	357	0,1	284	0,0	288	0,1	-19,3	+1,4

DESEMPREGO REGISTRADO POR GRUPOS DE PROFISSÕES

Variação homóloga % [ordem decrescente] - FEV.15/FEV.14



Nota: O grupo 0. Profissões das Forças Armadas não estava contemplado pela CNP, pelo que as inscrições para emprego eram registadas em profissões similares. Com a adoção a CPP, a partir de janeiro de 2014, passou a ser possível a classificação neste grupo de profissões com aplicação nas inscrições efetuadas a partir daquela data. Apesar de os valores absolutos não serem muito significativos, a variação homóloga em 2015 atinge um valor muito elevado, distorcendo a realidade pelo motivo atrás identificado. Assim, optou-se por omitir a representação gráfica deste grupo, enquanto o período homólogo apresentar défice de registo no grupo profissional em causa.



QUADRO VII - DESEMPREGO REGISTRADO (NOVO EMPREGO) POR ATIVIDADE ECONÓMICA DE ORIGEM DO DESEMPREGO

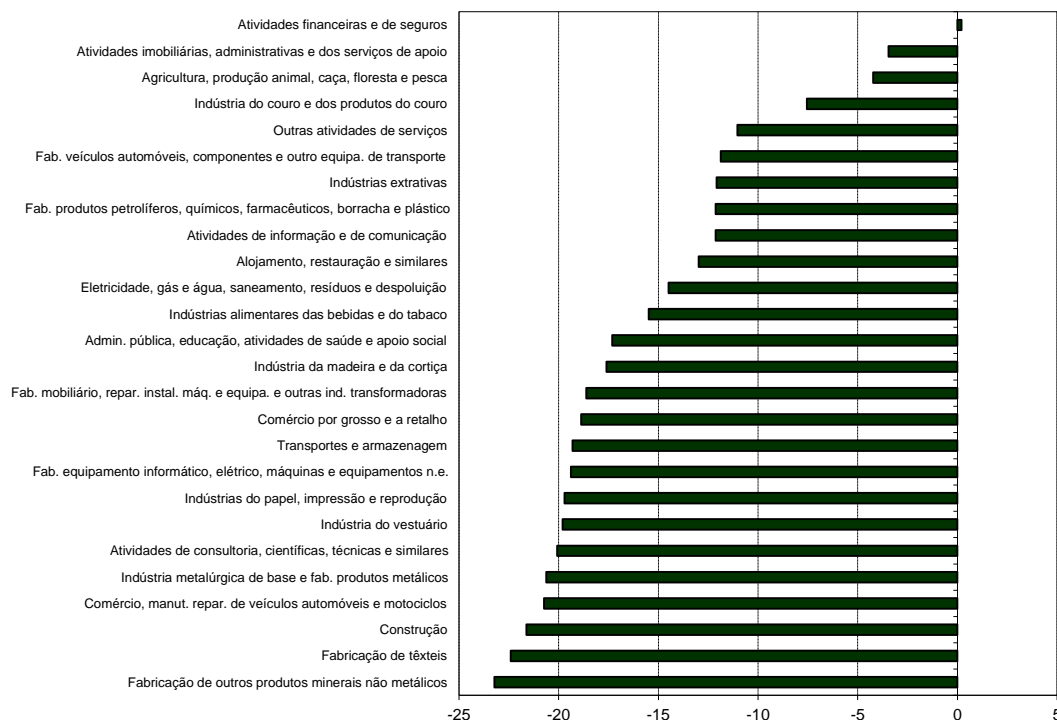
Situação no fim dos meses

CONTINENTE

ATIVIDADE ECONÓMICA	2014		2015				var. %	
	FEVEREIRO	%	JANEIRO	%	FEVEREIRO	%	mês homólogo	mês anterior
Total	595 209	100,0	518 427	100,0	508 611	100,0	-14,5	-1,9
Agricultura, produção animal, caça, floresta e pesca	21 617	3,6	20 883	4,0	20 703	4,1	-4,2	-0,9
Indústria, energia e água e construção	188 003	31,6	154 780	29,9	151 161	29,7	-19,6	-2,3
Indústrias extrativas	2 565	0,4	2 306	0,4	2 255	0,4	-12,1	-2,2
Indústrias alimentares das bebidas e do tabaco	14 311	2,4	12 197	2,4	12 094	2,4	-15,5	-0,8
Fabricação de têxteis	7 902	1,3	6 346	1,2	6 131	1,2	-22,4	-3,4
Indústria do vestuário	19 543	3,3	16 165	3,1	15 673	3,1	-19,8	-3,0
Indústria do couro e dos produtos do couro	4 564	0,8	4 233	0,8	4 219	0,8	-7,6	-0,3
Indústria da madeira e da cortiça	5 249	0,9	4 396	0,8	4 325	0,9	-17,6	-1,6
Indústrias do papel, impressão e reprodução	3 472	0,6	2 875	0,6	2 788	0,5	-19,7	-3,0
Fab. produtos petrolíferos, químicos, farmacêuticos, borracha e plástico	4 510	0,8	4 025	0,8	3 963	0,8	-12,1	-1,5
Fabricação de outros produtos minerais não metálicos	6 021	1,0	4 738	0,9	4 623	0,9	-23,2	-2,4
Indústria metalúrgica de base e fab. produtos metálicos	9 273	1,6	7 590	1,5	7 360	1,4	-20,6	-3,0
Fab. equipamento informático, elétrico, máquinas e equipamentos n.e.	5 617	0,9	4 749	0,9	4 528	0,9	-19,4	-4,7
Fab. veículos automóveis, componentes e outro equipa. de transporte	4 277	0,7	3 876	0,7	3 769	0,7	-11,9	-2,8
Fab. mobiliário, repar. instal. máq. e equipa. e outras ind. transformadoras	11 317	1,9	9 466	1,8	9 210	1,8	-18,6	-2,7
Electricidade, gás e água, saneamento, resíduos e despoluição	2 394	0,4	2 081	0,4	2 047	0,4	-14,5	-1,6
Construção	86 988	14,6	69 737	13,5	68 176	13,4	-21,6	-2,2
Serviços	380 412	63,9	339 591	65,5	333 718	65,6	-12,3	-1,7
Comércio, manut. repar. de veículos automóveis e motociclos	11 042	1,9	8 969	1,7	8 753	1,7	-20,7	-2,4
Comércio por grosso e a retalho	75 541	12,7	61 937	11,9	61 286	12,0	-18,9	-1,1
Transportes e armazenagem	11 778	2,0	9 815	1,9	9 505	1,9	-19,3	-3,2
Alojamento, restauração e similares	54 911	9,2	48 903	9,4	47 785	9,4	-13,0	-2,3
Atividades de informação e de comunicação	8 162	1,4	7 218	1,4	7 172	1,4	-12,1	-0,6
Atividades financeiras e de seguros	4 332	0,7	4 344	0,8	4 341	0,9	+0,2	-0,1
Atividades imobiliárias, administrativas e dos serviços de apoio	110 499	18,6	107 858	20,8	106 676	21,0	-3,5	-1,1
Atividades de consultoria, científicas, técnicas e similares	13 124	2,2	10 685	2,1	10 490	2,1	-20,1	-1,8
Admin. pública, educação, atividades de saúde e apoio social	52 028	8,7	44 555	8,6	43 018	8,5	-17,3	-3,4
Outras atividades de serviços	38 995	6,6	35 307	6,8	34 692	6,8	-11,0	-1,7
Sem classificação	5 177	0,9	3 173	0,6	3 029	0,6	-41,5	-4,5

DESEMPREGO REGISTRADO (NOVO EMPREGO) POR ATIVIDADE ECONÓMICA DE ORIGEM DO DESEMPREGO

Variação homóloga % (ordem decrescente) - FEV.15/FEV.14



QUADRO VIII - DESEMPREGADOS INSCRITOS POR REGIÕES

Movimento ao longo dos meses

	2014		2015				var. %	
	FEVEREIRO	%	JANEIRO	%	FEVEREIRO	%	mês homólogo	mês anterior
PORTUGAL	58 793	100,0	68 881	100,0	55 675	100,0	-5,3	-19,2
CONTINENTE	55 842	95,0	65 473	95,1	53 032	95,3	-5,0	-19,0
Norte	20 081	34,2	23 211	33,7	19 091	34,3	-4,9	-17,8
Centro	8 031	13,7	9 819	14,3	7 561	13,6	-5,9	-23,0
Lisboa V. Tejo	21 335	36,3	24 060	34,9	20 349	36,5	-4,6	-15,4
Alentejo	3 198	5,4	3 927	5,7	3 019	5,4	-5,6	-23,1
Algarve	3 197	5,4	4 456	6,5	3 012	5,4	-5,8	-32,4
REG. AUTÓN.	2 951	5,0	3 408	4,9	2 643	4,7	-10,4	-22,4
Açores	1 752	3,0	1 697	2,5	1 398	2,5	-20,2	-17,6
Madeira	1 199	2,0	1 711	2,5	1 245	2,2	+3,8	-27,2

QUADRO IX - DESEMPREGADOS INSCRITOS SEGUNDO OS MOTIVOS DE INSCRIÇÃO POR REGIÕES

Movimento ao longo do mês - FEVEREIRO 2015

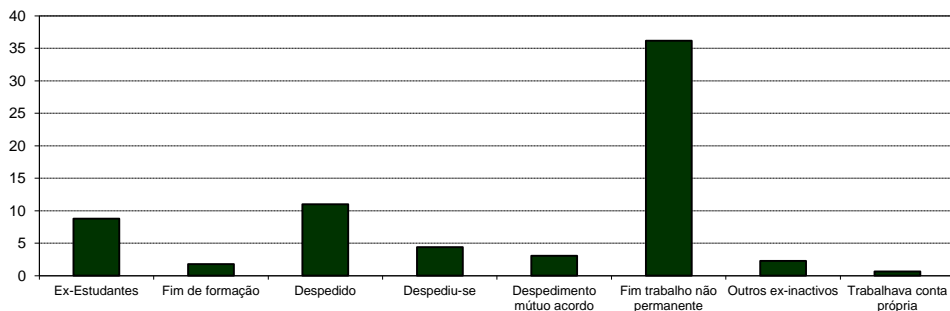
	Ex Estudantes	Fim de Formação	Despedido	Despediu-se	Despedim. mút. acordo	Fim trab. não perm.	Outros ex-inativos ¹	Trabalhava conta próp.	Outros ²	TOTAL
CONTINENTE	4 667	957	5 837	2 320	1 637	19 171	1 199	348	16 896	53 032
var.%mês homólogo	-7,1	-15,0	-15,8	+4,7	-8,3	-3,2	-21,8	-69,5	+3,8	-5,0
var.%mês anterior	-12,8	-18,9	-18,6	-9,5	-29,1	-25,8	-17,6	-20,0	-11,9	-19,0
NORTE	1 803	390	2 541	971	641	5 359	530	130	6 726	19 091
var.%mês homólogo	-8,2	-11,0	-17,0	+10,8	-12,9	-6,1	-18,5	-69,8	+8,2	-4,9
var.%mês anterior	-15,7	-21,4	-15,6	-1,5	-22,5	-27,8	-14,2	-16,7	-11,0	-17,8
CENTRO	680	155	699	399	220	2 651	194	38	2 525	7 561
var.%mês homólogo	-17,6	-20,1	-13,6	-5,9	-10,9	-0,8	-17,1	-78,5	+3,1	-5,9
var.%mês anterior	-24,8	-28,6	-26,7	-24,9	-28,6	-28,3	-16,4	-13,6	-13,9	-23,0
LISBOA V. TEJO	1 808	276	1 970	768	693	8 457	359	138	5 880	20 349
var.%mês homólogo	+0,7	-25,4	-14,3	+1,2	-3,2	-0,8	-26,9	-66,7	-1,5	4,6
var.%mês anterior	-2,5	-20,0	-17,6	-9,5	-34,0	-18,1	-19,5	-20,7	-11,2	-15,4
ALENTEJO	194	69	322	71	31	1 444	74	27	787	3 019
var.%mês homólogo	-14,2	+19,0	-20,9	-2,7	+29,2	-9,9	-33,3	-66,7	+28,0	-5,6
var.%mês anterior	-24,2	-9,2	-9,8	+9,2	-34,0	-28,1	-32,1	-41,3	-18,2	-23,1
ALGARVE	182	67	305	111	52	1 260	42	15	978	3 012
var.%mês homólogo	-14,2	+1,5	-14,8	+33,7	-17,5	-3,5	-12,5	-58,3	-4,6	-5,8
var.%mês anterior	-7,6	+45,7	-34,0	-16,5	-33,3	-47,0	-16,0	+0,0	-10,9	-32,4

¹Outros ex-inativos - Inclui situações como o fim de indisponibilidade prolongada para o emprego, ex-domésticas e reformados.

²Outros - Inclui reinscrições por falta à conv/controlo, fim do serviço militar, ex-emigrantes e beneficiários de prestações de desemprego no espaço europeu.

DESEMPREGADOS INSCRITOS SEGUNDO MOTIVOS DE INSCRIÇÃO (%)

Movimento ao longo do mês - FEVEREIRO 2015





QUADRO X - OFERTAS DE EMPREGO POR REGIÕES

Movimento ao longo dos meses

	2014		2015				var. %	
	FEVEREIRO	%	JANEIRO	%	FEVEREIRO	%	mês homólogo	mês anterior
PORTUGAL	13 477	100,0	15 839	100,0	13 668	100,0	+1,4	-13,7
CONTINENTE	13 164	97,7	15 500	97,9	13 367	97,8	+1,5	-13,8
Norte	5 902	43,8	5 986	37,8	5 614	41,1	-4,9	-6,2
Centro	2 874	21,3	4 008	25,3	2 889	21,1	+0,5	-27,9
Lisboa V. Tejo	2 712	20,1	3 892	24,6	3 091	22,6	+14,0	-20,6
Alentejo	957	7,1	1 067	6,7	888	6,5	-7,2	-16,8
Algarve	719	5,3	547	3,5	885	6,5	+23,1	+61,8
REG.AUTÓNOMAS	313	2,3	339	2,1	301	2,2	-3,8	-11,2
Açores	123	0,9	123	0,8	136	1,0	+10,6	+10,6
Madeira	190	1,4	216	1,4	165	1,2	-13,2	-23,6

QUADRO XI - OFERTAS DE EMPREGO POR ATIVIDADE ECONÓMICA

Movimento ao longo dos meses

CONTINENTE

ATIVIDADE ECONÓMICA	2014		2015				var. valores abs.	
	FEVEREIRO	%	JANEIRO	%	FEVEREIRO	%	mês homólogo	mês anterior
Total	13 164	100,0	15 500	100,0	13 367	100,0	+203	-2133
Agricultura, produção animal, caça, floresta e pesca	477	3,6	895	5,8	631	4,7	+154	-264
Indústria, energia e água e construção	3 836	29,1	4 209	27,2	3 818	28,6	-18	-391
Indústrias extrativas	59	0,4	17	0,1	14	0,1	-45	-3
Indústrias alimentares das bebidas e do tabaco	439	3,3	352	2,3	437	3,3	-2	+85
Fabricação de têxteis	290	2,2	390	2,5	207	1,5	-83	-183
Indústria do vestuário	689	5,2	591	3,8	682	5,1	-7	+91
Indústria do couro e dos produtos do couro	289	2,2	234	1,5	272	2,0	-17	+38
Indústria da madeira e da cortiça	62	0,5	88	0,6	98	0,7	+36	+10
Indústrias do papel, impressão e reprodução	64	0,5	81	0,5	71	0,5	+7	-10
Fab. produtos petrolíferos, químicos, farmacêuticos, borracha e plástico	108	0,8	215	1,4	126	0,9	+18	-89
Fabricação de outros produtos minerais não metálicos	87	0,7	112	0,7	92	0,7	+5	-20
Indústria metalúrgica de base e fab. produtos metálicos	340	2,6	362	2,3	279	2,1	-61	-83
Fab. equipamento informático, elétrico, máquinas e equipamentos n.e.	148	1,1	139	0,9	123	0,9	-25	-16
Fab. veículos automóveis, componentes e outro equip. de transporte	150	1,1	132	0,9	194	1,5	+44	+62
Fab. mobiliário, repar. instal. máq. e equipa. e outras ind. transformadoras	186	1,4	429	2,8	284	2,1	+98	-145
Electricidade, gás e água, saneamento, resíduos e despoluição	106	0,8	67	0,4	103	0,8	-3	+36
Construção	819	6,2	1 000	6,5	836	6,3	+17	-164
Serviços	8 851	67,2	10 395	67,1	8 917	66,7	+66	-1478
Comércio, manut. repar. de veículos automóveis e motociclos	252	1,9	311	2,0	297	2,2	+45	-14
Comércio por grosso e a retalho	1 562	11,9	1 752	11,3	1 703	12,7	+141	-49
Transportes e armazenagem	275	2,1	291	1,9	328	2,5	+53	+37
Alojamento, restauração e similares	1 119	8,5	1 578	10,2	1 494	11,2	+375	-84
Atividades de informação e de comunicação	192	1,5	283	1,8	298	2,2	+106	+15
Atividades financeiras e de seguros	59	0,4	74	0,5	62	0,5	+3	-12
Atividades imobiliárias, administrativas e dos serviços de apoio	3 511	26,7	3 289	21,2	2 040	15,3	-1471	-1249
Atividades de consultoria, científicas, técnicas e similares	499	3,8	843	5,4	857	6,4	+358	+14
Admin. pública, educação, atividades de saúde e apoio social	929	7,1	1 412	9,1	1 146	8,6	+217	-266
Outras atividades de serviços	453	3,4	562	3,6	692	5,2	+239	+130
Sem classificação	0	0,0	1	0,0	1	0,0	+1	+0

QUADRO XII - COLOCAÇÕES POR REGIÕES

Movimento ao longo dos meses

	2014		2015				var. %	
	FEVEREIRO	%	JANEIRO	%	FEVEREIRO	%	mês homólogo	mês anterior
	PORTUGAL	7 426	100,0	10 703	100,0	8 760	100,0	+18,0
CONTINENTE	7 263	97,8	10 522	98,3	8 539	97,5	+17,6	-18,8
Norte	2 767	37,3	3 723	34,8	3 240	37,0	+17,1	-13,0
Centro	1 979	26,6	3 175	29,7	2 276	26,0	+15,0	-28,3
Lisboa V. Tejo	1 664	22,4	2 688	25,1	2 092	23,9	+25,7	-22,2
Alentejo	478	6,4	654	6,1	460	5,3	-3,8	-29,7
Algarve	375	5,0	282	2,6	471	5,4	+25,6	+67,0
REG.AUTÓNOMAS	163	2,2	181	1,7	221	2,5	+35,6	+22,1
Açores	55	0,7	81	0,8	96	1,1	+74,5	+18,5
Madeira	108	1,5	100	0,9	125	1,4	+15,7	+25,0

QUADRO XIII - COLOCAÇÕES POR GRUPOS DE PROFISSÕES

Movimento ao longo dos meses

CONTINENTE

GRUPOS DE PROFISSÕES	2014		2015				var. valores abs.	
	FEVEREIRO	%	JANEIRO	%	FEVEREIRO	%	mês homólogo	mês anterior
	Total	7 263	100,0	10 522	100,0	8 539	100,0	+1276
1. Repres. poder legisla., órgãos execu., dirig., direto. e gestores execu.	67	0,9	72	0,7	69	0,8	+2	-3
2. Especialistas das atividades intelectuais e científicas	518	7,1	1 055	10,0	883	10,3	+365	-172
3. Técnicos e profissões de nível intermédio	567	7,8	919	8,7	773	9,1	+206	-146
4. Pessoal administrativo	838	11,5	897	8,5	935	10,9	+97	+38
5. Trab. dos serviços pessoais, de proteção e segurança e vendedores	1 259	17,3	1 879	17,9	1 725	20,2	+466	-154
6. Agricultores e trab. qualificados da agricultura, da pesca e da floresta	179	2,5	249	2,4	177	2,1	-2	-72
7. Trab. qualificados da indústria, construção e artífices	1 134	15,6	1 401	13,3	1 351	15,8	+217	-50
8. Operadores de instalações e máquinas e trab. da montagem	1 128	15,5	1 197	11,4	925	10,8	-203	-272
9. Trabalhadores não qualificados	1 565	21,5	2 852	27,1	1 695	19,9	+130	-1157
0. Profissões das Forças Armadas	0	0,0	1	0,0	6	0,1	+6	+5
Outros	8	0,1	0	0,0	0	0,0	-8	0



CONCEITOS E DEFINIÇÕES

PEDIDOS DE EMPREGO: total de pessoas com idade igual ou superior a 16 anos (salvaguardadas as reservas previstas na Lei), inscritas nos Centros de Emprego para obter um emprego por conta de outrem.

Subdivide-se nas categorias:

- ✓ **DESEMPREGADOS/DESEMPREGO REGISTRADO:** não têm um emprego, estão imediatamente disponíveis para trabalhar e têm capacidade para o trabalho, dos quais:
 - Primeiro emprego - nunca trabalharam
 - Novo emprego - já trabalharam
- ✓ **EMPREGADOS:** têm um emprego e pretendem mudar
- ✓ **OCUPADOS:** integrados em programas de emprego ou formação profissional, com exceção dos programas que visem a integração direta no mercado de trabalho.
- ✓ **INDISPONÍVEIS TEMPORARIAMENTE:** desempregados ou empregados que não reúnem condições imediatas para o trabalho por motivos de doença.

OFERTAS DE EMPREGO: empregos disponíveis comunicados pelas entidades empregadoras aos Centros de Emprego.

COLOCAÇÕES: ofertas de emprego satisfeitas, com candidatos apresentados pelos Centros de Emprego.

As estatísticas dos Pedidos e Ofertas de Emprego podem referir-se a :

- ✓ **SITUAÇÃO NO FIM DO MÊS** - número de registos existentes no final do mês
- ✓ **MOVIMENTO AO LONGO DO MÊS** - número de registos durante o mês

As estatísticas das colocações referem-se apenas ao movimento ao longo do mês.

CLASSIFICAÇÕES UTILIZADAS

REGIÕES: Nomenclatura das Unidades Territoriais para fins Estatísticos, estabelecida pelo Decreto-Lei nº 46/89, de 15 de fevereiro, com as alterações introduzidas pela Lei nº 21/2010, de 23 de agosto

Classificação Portuguesa das Profissões—2010—Instituto Nacional de Estatística

Classificação Portuguesa das Atividades Económicas—(CAE-Rev.3) —2008—Instituto Nacional de Estatística.

SINAIS CONVENCIONAIS

- [-] Valor nulo
- [.] Valor não significativo
- [:] Dado não disponível

Mensalmente o IEFP publica estatísticas mais detalhadas sobre o mercado de trabalho, nomeadamente “MERCADO DE EMPREGO” e “CENTROS DE EMPREGO”.

Exemplares suplementares desta publicação poderão ser obtidos através do Gabinete de Comunicação e Relações Externas do IEFP, IP ou em WWW.iefp.pt



FICHA TÉCNICA

Edição

Ministério da Solidariedade, Emprego e Segurança Social
Instituto do Emprego e Formação Profissional, I.P.

Coordenação Técnica

Direção de Serviços de Estudos, Planeamento e Controlo de Gestão
Rua de Xabregas, 52
1943-003 Lisboa

Data de edição: março 2015



GOVERNO DE
PORTUGAL

MINISTÉRIO DA SOLIDARIEDADE,
EMPREGO E SEGURANÇA SOCIAL



INSTITUTO DO EMPREGO
E FORMAÇÃO PROFISSIONAL