

INFORMAÇÃO MENSAL DO MERCADO DE EMPREGO

MAIO 2007, N.º 5

ÍNDICE

COMENTÁRIO

COMENTÁRIO	1	No fim do mês de Maio de 2007 o número de pedidos de desempregados que se encontravam registados nos Centros de Emprego do Continente e Regiões Autónomas, ascendia a 397 482, correspondendo a 83,3% do total de pedidos de emprego.
SÍNTESE	3	
PEDIDOS DE EMPREGO: PORTUGAL	4	Em termos anuais, o volume de desemprego decresceu 13,0%, o que equivale a menos 59 527 inscrições de desempregados. A comparação com o mês anterior evidencia uma quebra de 23 203 desempregados, o que se traduz num decréscimo mensal de 5,5%.
DESEMPREGO REGISTADO POR GÉNERO: PORTUGAL	5	
DESEMPREGO REGISTADO E OFERTAS DE EMPREGO: REGIÕES	6	
PEDIDOS DE EMPREGO: CONTINENTE	7	A redução do desemprego, relativamente ao mês homólogo de 2006, reflectiu-se nos dois géneros e com maior incidência nos homens (-16,6%). O género feminino apesar de maioritário, sofre uma descida do desemprego menos acentuada, quer relativamente ao mês homólogo de 2006 (-10,4%) quer face ao mês anterior (-5,1%). Por idades, o desemprego jovem (que representa 12,6% do total) regista decréscimos mais elevados em termos anuais (-14,6%) e mensais (-9,3%).
DESEMPREGO REGISTADO POR GRUPOS DE PROFISSÕES: CONTINENTE	8	
DESEMPREGO REGISTADO POR ACTIVIDADE ECONÓMICA: CONTINENTE	9	
DESEMPREGADOS INSCRITOS AO LONGO DO MÊS: REGIÕES	10	
OFERTAS DE EMPREGO AO LONGO DO MÊS: REGIÕES	11	A procura de novo emprego que motivou a inscrição de 92,3% do total de desempregados, sofreu um decréscimo de 14,1%, em relação a Maio do ano passado. Por seu lado, os que se encontravam à procura de primeiro emprego aumentaram 767 (+2,6%), face ao mesmo mês do ano anterior.
COLOCAÇÕES AO LONGO DO MÊS: REGIÕES	12	
CONCEITOS E DEFINIÇÕES	13	Todos os níveis de habilitação escolar registaram um menor volume de desempregados, quer em termos anuais (destaque para o 2º ciclo do Ensino Básico com -20,2%) quer mensais (destaque para o Superior com -7,6%).
FICHA TÉCNICA	14	

de inscrição), correspondia a 42,0% do total do desemprego registado e, em termos de evolução, sofreu um declínio anual de 15,0%. O desemprego de curta duração (menos de 1 ano de permanência em ficheiro) também baixou (-11,5%), em termos homólogos, mas de forma mais moderada.

Numa perspectiva regional, e comparando com o mês de Maio de 2006, denota-se uma evolução do desemprego no sentido descendente em quase todas as regiões, constituindo excepção as Regiões Autónomas da Madeira (+12,8%) e dos Açores (+3,8%). Lisboa VT (-14,9%) e o Alentejo (-14,6%) registaram as maiores descidas anuais de desempregados.

A análise das profissões mais comuns dos desempregados inscritos nos ficheiros dos Centros de Emprego do Continente, no final do mês em análise, vem, uma vez mais, confirmar a elevada representatividade dos “trabalhadores não qualificados dos serviços e comércio” (51 200), dos “empregados de escritório” (45 950), do “pessoal dos serviços de protecção e segurança” (41 781) e dos “trabalhadores não qualificados das minas, construção civil e indústria transformadora” (34 756). Com efeito, estes quatro grupos profissionais representavam, em conjunto, 45,1% do total de desempregados.

Em termos de evolução do desemprego por profissão, relativamente ao mesmo período do ano anterior, verificam-se acréscimos significativos nas profissões em que é exigido, para o seu desempenho, aptidões e qualificações a que normalmente estão associados níveis de qualificação mais elevados, como é

O desemprego de longa duração (1 ano e mais

o caso dos “profissionais de nível intermédio do ensino” (+34,0%), os “quadros superiores da administração pública” (+18,4%) e os “especialistas das ciências da vida e profissionais da saúde” (+14,3%). Os “agricultores e pescadores de subsistência”, apesar de pouco significativos em termos de volume de desemprego (97), subiram em termos homólogos 19,8% (+16). Em contrapartida, com menos desemprego do que há um ano, assumem relevância os “docentes ensino secundário, superior e profissões similares” (-30,2%), os “condutores de veículos e operadores de equipamentos pesados móveis” (-22,2%), os “outros operários, artífices e trabalhadores similares” (-22,1%), os “trabalhadores da metalurgia, metalomecânica e similares” (-21,5%) e os “operários e trabalhadores similares da indústria extractiva e construção civil” (-21,4%).

No que diz respeito à actividade económica de origem do desemprego, dos 355 491 desempregados que no final do mês estavam inscritos como candidatos a novo emprego, nos Centros de Emprego do Continente, 58,2% provinham de actividades do sector dos “serviços”, onde continuavam a prevalecer o “comércio por grosso e a retalho” e as “actividades imobiliárias, informática, investigação e serviços prestados a empresas”, 38,1% eram oriundos do sector da “indústria” com realce para a “construção” e apenas 3,6% do sector “agrícola”.

Comparativamente ao mês homólogo de 2006 a quebra do desemprego foi extensiva aos três sectores de actividade económica, surgindo a “indústria do couro e de produtos do couro”, os “transportes e actividades conexas” e a “indústria metalúrgica de base e fabrico de máquinas e equipamentos n. e.” com os mais significativos decréscimos percentuais, respectivamente, -27,8%, -26,7% e -24,7%.

As ofertas de emprego que ficaram por satisfazer, em todo o País, no final de Maio de 2007, somavam 14 671. Eram mais 32,4% do que no mês homólogo e mais 6,7% do que no mês anterior. Com excepção da Madeira (menos 33,7% de ofertas anuais) todas as regiões recolheram acréscimos homólogos de ofertas disponíveis, em particular o Alentejo (+57,3%) e o Norte (+51,1%). Nos Açores, apesar do volume de ofertas ser pouco significativo (160), estas, subiram em termos anuais 196,3% (+106).

Ao longo deste mês, registaram-se, nos Centros de Emprego do País, 42 662 desempregados, número inferior ao verifica-

do no mês homólogo (-2,7%) e superior ao de Abril deste ano (+12,4%). Em termos anuais, o fluxo de desempregados aumentou no Alentejo (+6,4%), na Madeira e Açores (respectivamente +1,8% e +1,2%), enquanto que em termos mensais decresceu nos Açores (-27,6%).

O “fim de trabalho não permanente”, continua a ser o principal motivo de inscrição de desempregados representando 32,3% dos que recorreram aos Centros de Emprego do Continente. Este motivo teve um peso mais considerável no Algarve (42,1%) e no Alentejo (41,3%).

As ofertas de emprego recebidas, no País, ao longo do mês em apreciação, totalizaram 11 797, ou seja, +0,6% do que no mês homólogo e +27,3% do que no mês anterior. Por regiões, o incremento anual das ofertas generalizou-se a todas as regiões, excepto na Região Centro (-1,3%) e Algarve (-0,2%) em que se verificaram decréscimos.

Das actividades económicas com maior número de ofertas comunicadas aos Centros de Emprego (dados relativos ao Continente), continuam a destacar-se os “hotéis e restaurantes”, a “actividade imobiliária, informática, investigação e serviços prestados a empresas” o “comércio por grosso e a retalho” e a “construção”. Comparando com o mês homólogo, salienta-se, pela negativa, a diminuição do volume de ofertas na “agricultura, pecuária, caça, silvicultura e pesca”, na “indústria do couro e de produtos do couro”, na “indústria do vestuário” e nos “hotéis e restaurantes” e, pela positiva, o crescimento ocorrido na “actividade imobiliária, informática, investigação e serviços prestados a empresas” e no “comércio por grosso e a retalho”.

As colocações efectuadas, ao longo do mês de Maio, através dos Centros de Emprego do Continente e Regiões Autónomas, totalizaram 6 074, o que significa que diminuíram 3,2% relativamente ao período homólogo e cresceram 26,0% quando comparadas com o mês anterior.

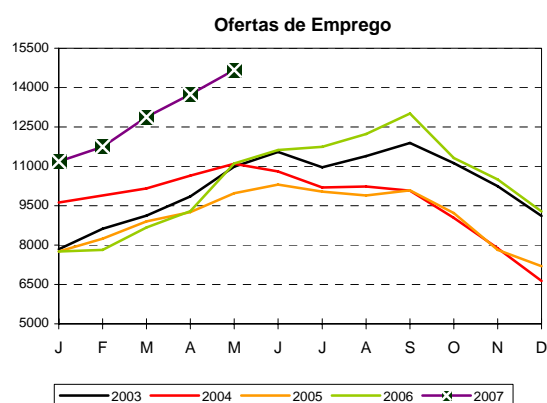
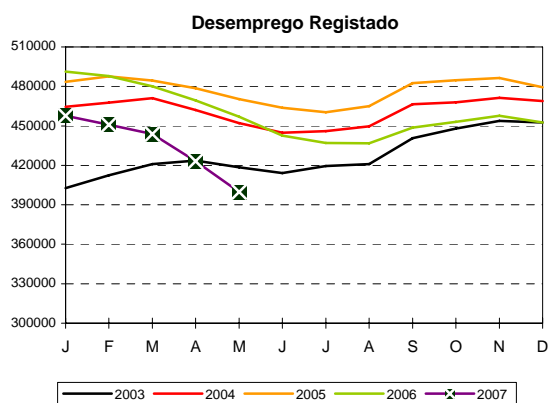
Com base em dados do Continente, conclui-se que as colocações incidiram sobretudo nos grupos profissionais “pessoal dos serviços de protecção e segurança”, “trabalhadores não qualificados dos serviços e comércio”, “trabalhadores não qualificados das minas, construção civil e indústria transformadora”, “manequins, vendedores e demonstradores” e “empregados de escritório”.

SÍNTESE

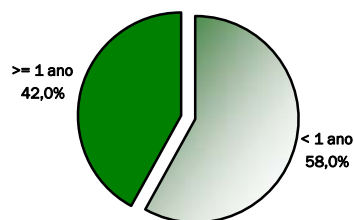
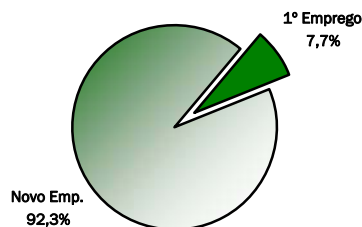
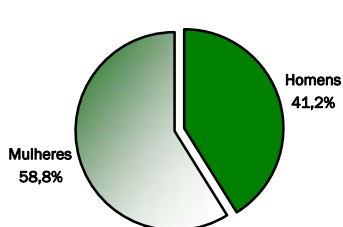
PORTUGAL

	MAIO 2007	var. %		JUN.06/ MAI.07 média
		mês homólogo	mês anterior	
FIM DO MÊS				
Pedidos de emprego	477 059	-7,1	-3,1	506 512
Desemprego registado	397 482	-13,0	-5,5	441 960
Ofertas de emprego	14 671	+32,4	+6,7	11 994
LONGO DO MÊS				
Pedidos de emprego	45 673	-1,3	+13,0	51 007
Desempregados	42 662	-2,7	+12,4	47 895
Ofertas de emprego	11 797	+0,6	+27,3	9 235
Colocações	6 074	-3,2	+26,0	4 954

EVOLUÇÃO MENSAL



ESTRUTURA DO DESEMPREGO REGISTADO - MAIO 2007



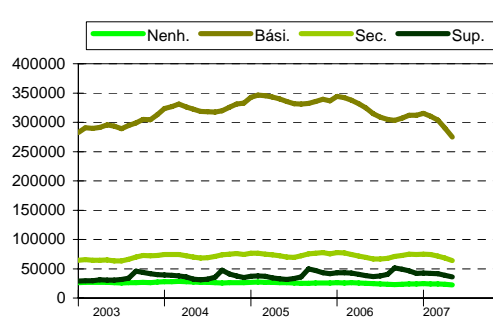
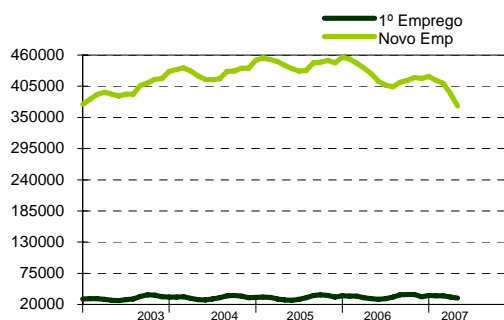
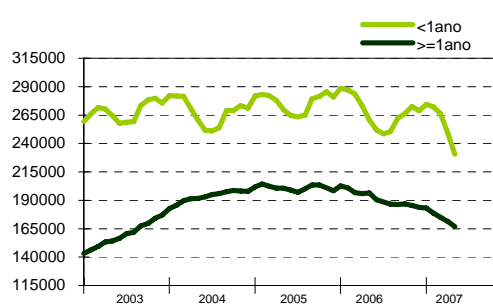
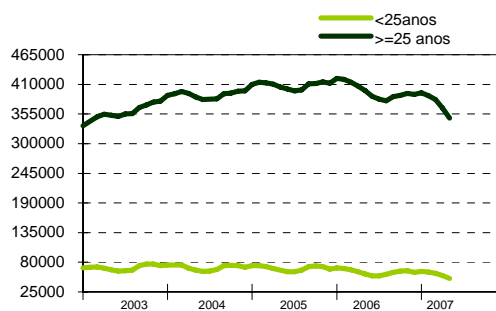
QUADRO I - PEDIDOS DE EMPREGO

Situação no fim dos meses

PORTUGAL

	2006		2007				var.%	
	MAIO	%	ABRIL	%	MAIO	%	mês homólogo	mês anterior
PEDIDOS DE EMPREGO	513 731	100,0	492 303	100,0	477 059	100,0	-7,1	-3,1
Desemprego registado	457 009	89,0	420 685	85,5	397 482	83,3	-13,0	-5,5
Empregados	25 424	4,9	36 063	7,3	42 238	8,9	+66,1	+17,1
Ocupados	25 209	4,9	26 169	5,3	26 367	5,5	+4,6	+0,8
Indisponíveis temporariamente	6 089	1,2	9 386	1,9	10 972	2,3	+80,2	+16,9
Desemprego registado	457 009	100,0	420 685	100,0	397 482	100,0	-13,0	-5,5
Homens	196 325	43,0	174 568	41,5	163 804	41,2	-16,6	-6,2
Mulheres	260 684	57,0	246 117	58,5	233 678	58,8	-10,4	-5,1
< 25 anos de idade	58 446	12,8	55 011	13,1	49 895	12,6	-14,6	-9,3
>= 25 anos de idade	398 563	87,2	365 674	86,9	347 587	87,4	-12,8	-4,9
< 1 ano de inscrição	260 595	57,0	249 212	59,2	230 624	58,0	-11,5	-7,5
>= 1 ano de inscrição	196 414	43,0	171 473	40,8	166 858	42,0	-15,0	-2,7
Primeiro Emprego	30 001	6,6	32 725	7,8	30 768	7,7	+2,6	-6,0
Novo Emprego	427 008	93,4	387 960	92,2	366 714	92,3	-14,1	-5,5
Nenhum Nível de Instrução	24 966	5,5	23 286	5,5	22 482	5,7	-9,9	-3,5
Básico - 1º Ciclo	152 948	33,5	135 349	32,2	129 416	32,6	-15,4	-4,4
Básico - 2º Ciclo	93 877	20,5	79 606	18,9	74 889	18,8	-20,2	-5,9
Básico - 3º Ciclo	77 501	17,0	75 049	17,8	70 737	17,8	-8,7	-5,7
Secundário	69 660	15,2	68 399	16,3	63 933	16,1	-8,2	-6,5
Superior	38 057	8,3	38 996	9,3	36 025	9,1	-5,3	-7,6

DESEMPREGO REGISTADO

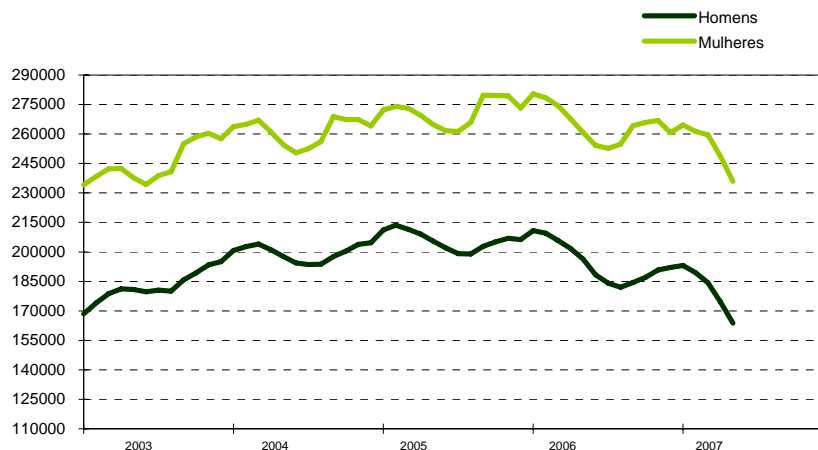


QUADRO II - DESEMPREGO REGISTRADO POR GÉNERO

Situação no fim dos meses

PORTUGAL

	2006		2007				var.%	
	MAIO	%	ABRIL	%	MAIO	%	mês homólogo	mês anterior
Desemprego registado	457 009		420 685		397 482		-13,0	-5,5
Homens	196 325	100,0	174 568	100,0	163 804	100,0	-16,6	-6,2
< 25 anos de idade	23 704	12,1	21 526	12,3	19 288	11,8	-18,6	-10,4
>= 25 anos de idade	172 621	87,9	153 042	87,7	144 516	88,2	-16,3	-5,6
< 1 ano de inscrição	110 475	56,3	102 524	58,7	94 263	57,5	-14,7	-8,1
>= 1 ano de inscrição	85 850	43,7	72 044	41,3	69 541	42,5	-19,0	-3,5
Primeiro Emprego	10 394	5,3	10 956	6,3	10 151	6,2	-2,3	-7,3
Novo Emprego	185 931	94,7	163 612	93,7	153 653	93,8	-17,4	-6,1
Nenhum Nível de Instrução	9 930	5,1	9 080	5,2	8 760	5,3	-11,8	-3,5
Básico - 1º Ciclo	70 606	36,0	60 916	34,9	58 017	35,4	-17,8	-4,8
Básico - 2º Ciclo	40 193	20,5	33 663	19,3	31 258	19,1	-22,2	-7,1
Básico - 3º Ciclo	33 923	17,3	31 410	18,0	29 206	17,8	-13,9	-7,0
Secundário	29 176	14,9	27 579	15,8	25 495	15,6	-12,6	-7,6
Superior	12 497	6,4	11 920	6,8	11 068	6,8	-11,4	-7,1
Mulheres	260 684	100,0	246 117	100,0	233 678	100,0	-10,4	-5,1
< 25 anos de idade	34 742	13,3	33 485	13,6	30 607	13,1	-11,9	-8,6
>= 25 anos de idade	225 942	86,7	212 632	86,4	203 071	86,9	-10,1	-4,5
< 1 ano de inscrição	150 120	57,6	146 688	59,6	136 361	58,4	-9,2	-7,0
>= 1 ano de inscrição	110 564	42,4	99 429	40,4	97 317	41,6	-12,0	-2,1
Primeiro Emprego	19 607	7,5	21 769	8,8	20 617	8,8	+5,2	-5,3
Novo Emprego	241 077	92,5	224 348	91,2	213 061	91,2	-11,6	-5,0
Nenhum Nível de Instrução	15 036	5,8	14 206	5,8	13 722	5,9	-8,7	-3,4
Básico - 1º Ciclo	82 342	31,6	74 433	30,2	71 399	30,6	-13,3	-4,1
Básico - 2º Ciclo	53 684	20,6	45 943	18,7	43 631	18,7	-18,7	-5,0
Básico - 3º Ciclo	43 578	16,7	43 639	17,7	41 531	17,8	-4,7	-4,8
Secundário	40 484	15,5	40 820	16,6	38 438	16,4	-5,1	-5,8
Superior	25 560	9,8	27 076	11,0	24 957	10,7	-2,4	-7,8



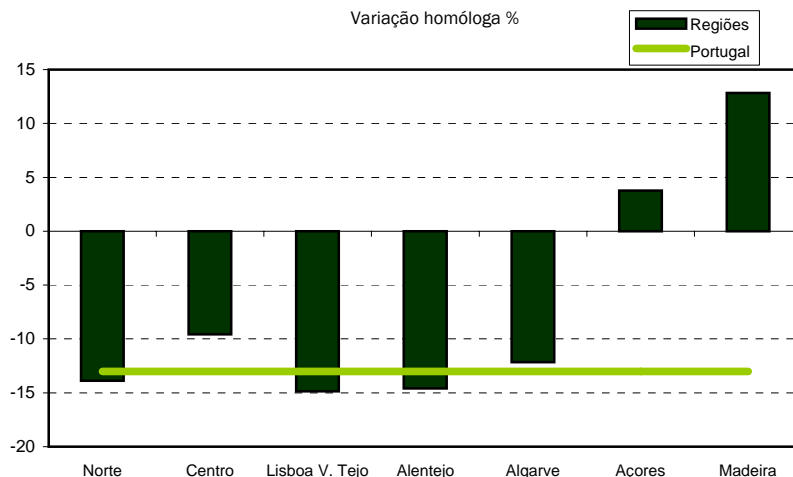
QUADRO III - DESEMPREGO REGISTRADO POR REGIÕES

Situação no fim dos meses

	2006		2007				var.%	
	MAIO	%	ABRIL	%	MAIO	%	mês homólogo	mês anterior
PORTUGAL	457 009	100,0	420 685	100,0	397 482	100,0	-13,0	-5,5
CONTINENTE	445 949	97,6	408 401	97,1	385 341	96,9	-13,6	-5,6
Norte	209 237	45,8	188 310	44,8	180 195	45,3	-13,9	-4,3
Centro	61 502	13,5	59 587	14,2	55 611	14,0	-9,6	-6,7
Lisboa V. Tejo	142 619	31,2	128 265	30,5	121 413	30,5	-14,9	-5,3
Alentejo	20 835	4,6	19 892	4,7	17 796	4,5	-14,6	-10,5
Algarve	11 756	2,6	12 347	2,9	10 326	2,6	-12,2	-16,4
REG.AUTÓNOMAS	11 060	2,4	12 284	2,9	12 141	3,1	+9,8	-1,2
Açores	3 726	0,8	4 154	1,0	3 866	1,0	+3,8	-6,9
Madeira	7 334	1,6	8 130	1,9	8 275	2,1	+12,8	+1,8

DESEMPREGO REGISTRADO POR REGIÕES

Variação homóloga %

**QUADRO IV - OFERTAS DE EMPREGO POR REGIÕES**

Situação no fim dos meses

	2006		2007				var.%	
	MAIO	%	ABRIL	%	MAIO	%	mês homólogo	mês anterior
PORTUGAL	11 077	100,0	13 750	100,0	14 671	100,0	+32,4	+6,7
CONTINENTE	10 723	96,8	13 364	97,2	14 312	97,6	+33,5	+7,1
Norte	3 871	34,9	5 585	40,6	5 851	39,9	+51,1	+4,8
Centro	2 593	23,4	2 546	18,5	2 804	19,1	+8,1	+10,1
Lisboa V. Tejo	2 781	25,1	3 258	23,7	3 699	25,2	+33,0	+13,5
Alentejo	438	4,0	642	4,7	689	4,7	+57,3	+7,3
Algarve	1 040	9,4	1 333	9,7	1 269	8,6	+22,0	-4,8
REG.AUTÓNOMAS	354	3,2	386	2,8	359	2,4	+1,4	-7,0
Açores	54	0,5	121	0,9	160	1,1	+196,3	+32,2
Madeira	300	2,7	265	1,9	199	1,4	-33,7	-24,9

QUADRO V - PEDIDOS DE EMPREGO

Situação no fim dos meses

CONTINENTE

	2006		2007				var. %	
	MAIO	%	ABRIL	%	MAIO	%	mês homólogo	mês anterior
PEDIDOS DE EMPREGO	500 508	100,0	477 641	100,0	462 536	100,0	-7,6	-3,2
Desemprego registado	445 949	89,1	408 401	85,5	385 341	83,3	-13,6	-5,6
Empregados	24 765	4,9	35 250	7,4	41 433	9,0	+67,3	+17,5
Ocupados	24 350	4,9	25 141	5,3	25 282	5,5	+3,8	+0,6
Indisponíveis temporariamente	5 444	1,1	8 849	1,9	10 480	2,3	+92,5	+18,4
Desemprego registado	445 949	100,0	408 401	100,0	385 341	100,0	-13,6	-5,6
Homens	191 356	42,9	168 806	41,3	158 025	41,0	-17,4	-6,4
Mulheres	254 593	57,1	239 595	58,7	227 316	59,0	-10,7	-5,1
< 25 anos	56 147	12,6	52 451	12,8	47 492	12,3	-15,4	-9,5
>= 25 anos	389 802	87,4	355 950	87,2	337 849	87,7	-13,3	-5,1
Inscritos < 1 ano	253 070	56,7	240 756	59,0	222 348	57,7	-12,1	-7,6
Inscritos >= 1 ano	192 879	43,3	167 645	41,0	162 993	42,3	-15,5	-2,8
Primeiro Emprego	29 083	6,5	31 720	7,8	29 850	7,7	+2,6	-5,9
Novo Emprego	416 866	93,5	376 681	92,2	355 491	92,3	-14,7	-5,6
Nenhum Nível de Instrução	24 133	5,4	22 367	5,5	21 574	5,6	-10,6	-3,5
Básico - 1º Ciclo	149 444	33,5	131 420	32,2	125 459	32,6	-16,0	-4,5
Básico - 2º Ciclo	91 415	20,5	76 889	18,8	72 174	18,7	-21,0	-6,1
Básico - 3º Ciclo	75 696	17,0	73 022	17,9	68 773	17,8	-9,1	-5,8
Secundário	67 768	15,2	66 335	16,2	61 949	16,1	-8,6	-6,6
Superior	37 493	8,4	38 368	9,4	35 412	9,2	-5,6	-7,7
Homens	191 356	100,0	168 806	100,0	158 025	100,0	-17,4	-6,4
< 25 anos	22 834	11,9	20 575	12,2	18 365	11,6	-19,6	-10,7
>= 25 anos	168 522	88,1	148 231	87,8	139 660	88,4	-17,1	-5,8
Inscritos < 1 ano	107 115	56,0	98 516	58,4	90 270	57,1	-15,7	-8,4
Inscritos >= 1 ano	84 241	44,0	70 290	41,6	67 755	42,9	-19,6	-3,6
Primeiro Emprego	10 166	5,3	10 699	6,3	9 916	6,3	-2,5	-7,3
Novo Emprego	181 190	94,7	158 107	93,7	148 109	93,7	-18,3	-6,3
Nenhum Nível de Instrução	9 451	4,9	8 523	5,0	8 208	5,2	-13,2	-3,7
Básico - 1º Ciclo	68 833	36,0	58 828	34,8	55 868	35,4	-18,8	-5,0
Básico - 2º Ciclo	39 116	20,4	32 359	19,2	29 947	19,0	-23,4	-7,5
Básico - 3º Ciclo	33 133	17,3	30 516	18,1	28 326	17,9	-14,5	-7,2
Secundário	28 506	14,9	26 869	15,9	24 817	15,7	-12,9	-7,6
Superior	12 317	6,4	11 711	6,9	10 859	6,9	-11,8	-7,3
Mulheres	254 593	100,0	239 595	100,0	227 316	100,0	-10,7	-5,1
< 25 anos	33 313	13,1	31 876	13,3	29 127	12,8	-12,6	-8,6
>= 25 anos	221 280	86,9	207 719	86,7	198 189	87,2	-10,4	-4,6
Inscritos < 1 ano	145 955	57,3	142 240	59,4	132 078	58,1	-9,5	-7,1
Inscritos >= 1 ano	108 638	42,7	97 355	40,6	95 238	41,9	-12,3	-2,2
Primeiro Emprego	18 917	7,4	21 021	8,8	19 934	8,8	+5,4	-5,2
Novo Emprego	235 676	92,6	218 574	91,2	207 382	91,2	-12,0	-5,1
Nenhum Nível de Instrução	14 682	5,8	13 844	5,8	13 366	5,9	-9,0	-3,5
Básico - 1º Ciclo	80 611	31,7	72 592	30,3	69 591	30,6	-13,7	-4,1
Básico - 2º Ciclo	52 299	20,5	44 530	18,6	42 227	18,6	-19,3	-5,2
Básico - 3º Ciclo	42 563	16,7	42 506	17,7	40 447	17,8	-5,0	-4,8
Secundário	39 262	15,4	39 466	16,5	37 132	16,3	-5,4	-5,9
Superior	25 176	9,9	26 657	11,1	24 553	10,8	-2,5	-7,9

QUADRO VI - DESEMPREGO REGISTRADO POR GRUPOS DE PROFISSÕES

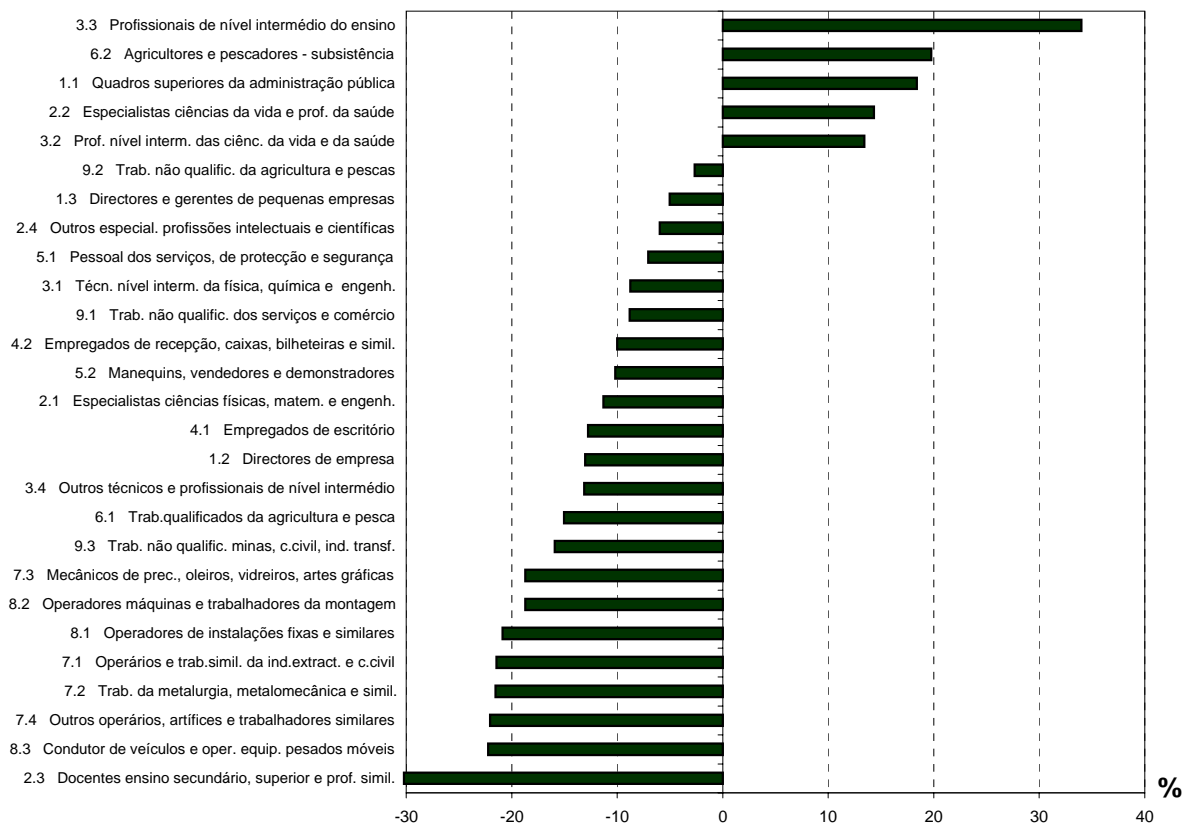
Situação no fim dos meses

CONTINENTE

GRUPOS DE PROFISSÕES	2006		2007				var.%	
	MAIO	%	ABRIL		MAIO		mês homólogo	mês anterior
				%		%		
Total	445 949	100,0	408 401	100,0	385 341	100,0	-13,6	-5,6
1.1 Quadros superiores da administração pública	87	0,0	110	0,0	103	0,0	+18,4	-6,4
1.2 Directores de empresa	4 802	1,1	4 351	1,1	4 176	1,1	-13,0	-4,0
1.3 Directores e gerentes de pequenas empresas	913	0,2	908	0,2	867	0,2	-5,0	-4,5
2.1 Especialistas ciências físicas, matem. e engenh.	5 257	1,2	4 995	1,2	4 662	1,2	-11,3	-6,7
2.2 Especialistas ciências da vida e prof. da saúde	1 997	0,4	2 456	0,6	2 283	0,6	+14,3	-7,0
2.3 Docentes ensino secundário, superior e prof. simil.	6 608	1,5	5 335	1,3	4 612	1,2	-30,2	-13,6
2.4 Outros especial. profissões intelectuais e científicas	13 392	3,0	13 306	3,3	12 591	3,3	-6,0	-5,4
3.1 Técn. nível interm. da física, química e engenh.	12 809	2,9	12 502	3,1	11 686	3,0	-8,8	-6,5
3.2 Prof. nível interm. das ciênc. da vida e da saúde	1 550	0,3	1 859	0,5	1 758	0,5	+13,4	-5,4
3.3 Profissionais de nível intermédio do ensino	2 501	0,6	3 827	0,9	3 351	0,9	+34,0	-12,4
3.4 Outros técnicos e profissionais de nível intermédio	19 833	4,4	18 014	4,4	17 226	4,5	-13,1	-4,4
4.1 Empregados de escritório	52 670	11,8	48 487	11,9	45 950	11,9	-12,8	-5,2
4.2 Empregados de recepção, caixas, bilheteiras e simil.	9 807	2,2	9 365	2,3	8 826	2,3	-10,0	-5,8
5.1 Pessoal dos serviços, de protecção e segurança	44 957	10,1	44 681	10,9	41 781	10,8	-7,1	-6,5
5.2 Manequins, vendedores e demonstradores	32 819	7,4	31 040	7,6	29 475	7,6	-10,2	-5,0
6.1 Trab. qualificados da agricultura e pesca	11 017	2,5	10 703	2,6	9 361	2,4	-15,0	-12,5
6.2 Agricultores e pescadores - subsistência	81	0,0	106	0,0	97	0,0	+19,8	-8,5
7.1 Operários e trab. simil. da ind. extract. e c. civil	24 578	5,5	20 578	5,0	19 307	5,0	-21,4	-6,2
7.2 Trab. da metalurgia, metalomecânica e simil.	17 559	3,9	14 698	3,6	13 777	3,6	-21,5	-6,3
7.3 Mecânicos de prec., oleiros, vidreiros, artes gráficas	4 593	1,0	3 886	1,0	3 734	1,0	-18,7	-3,9
7.4 Outros operários, artífices e trabalhadores similares	35 435	7,9	28 879	7,1	27 617	7,2	-22,1	-4,4
8.1 Operadores de instalações fixas e similares	2 448	0,5	2 073	0,5	1 937	0,5	-20,9	-6,6
8.2 Operadores máquinas e trabalhadores da montagem	22 963	5,1	19 522	4,8	18 664	4,8	-18,7	-4,4
8.3 Conductor de veículos e oper. equip. pesados móveis	18 948	4,2	15 916	3,9	14 737	3,8	-22,2	-7,4
9.1 Trab. não qualific. dos serviços e comércio	56 156	12,6	53 459	13,1	51 200	13,3	-8,8	-4,2
9.2 Trab. não qualific. da agricultura e pescas	829	0,2	845	0,2	807	0,2	-2,7	-4,5
9.3 Trab. não qualific. minas, c. civil, ind. transf.	41 339	9,3	36 500	8,9	34 756	9,0	-15,9	-4,8
Outros	1	0,0	0	0,0	0	0,0	-100,0	+0,0

DESEMPREGO REGISTRADO POR GRUPOS DE PROFISSÕES

Variação homóloga % (ordem decrescente) -MAI.07/MAI.06



QUADRO VII - DESEMPREGO REGISTRADO (NOVO EMPREGO) POR ACTIVIDADE ECONÓMICA DE ORIGEM DO DESEMPREGO

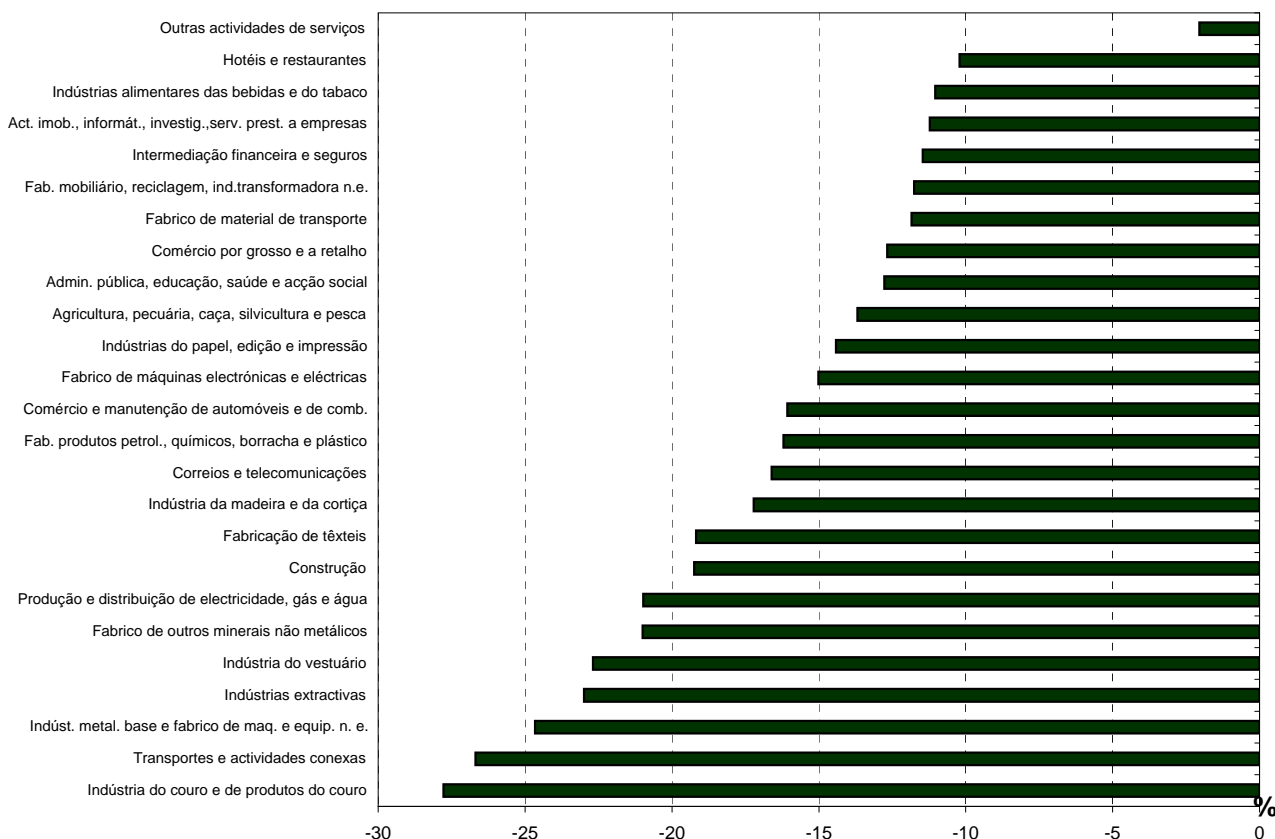
Situação no fim dos meses

CONTINENTE

ACTIVIDADE ECONÓMICA	2006		2007				var.%	
	MAIO	%	ABRIL	%	MAIO	%	mês homólogo	mês anterior
Total	416 866	100,0	376 681	100,0	355 491	100,0	-14,7	-5,6
Agricultura, pecuária, caça, silvicultura e pesca	14 945	3,6	14 634	3,9	12 900	3,6	-13,7	-11,8
Indústria, energia e água e construção	167 603	40,2	142 378	37,8	135 409	38,1	-19,2	-4,9
Indústrias extractivas	1 109	0,3	907	0,2	854	0,2	-23,0	-5,8
Indústrias alimentares das bebidas e do tabaco	10 917	2,6	10 307	2,7	9 712	2,7	-11,0	-5,8
Fabricação de têxteis	19 095	4,6	16 016	4,3	15 432	4,3	-19,2	-3,6
Indústria do vestuário	27 092	6,5	21 817	5,8	20 944	5,9	-22,7	-4,0
Indústria do couro e de produtos do couro	11 263	2,7	8 511	2,3	8 134	2,3	-27,8	-4,4
Indústria da madeira e da cortiça	5 188	1,2	4 570	1,2	4 295	1,2	-17,2	-6,0
Indústrias do papel, edição e impressão	5 660	1,4	5 079	1,3	4 844	1,4	-14,4	-4,6
Fab. produtos petrol., químicos, borracha e plástico	5 263	1,3	4 654	1,2	4 410	1,2	-16,2	-5,2
Fabrico de outros minerais não metálicos	6 361	1,5	5 382	1,4	5 025	1,4	-21,0	-6,6
Indúst. metal. base e fabrico de maq. e equip. n. e.	11 516	2,8	9 180	2,4	8 676	2,4	-24,7	-5,5
Fabrico de máquinas electrónicas e eléctricas	8 202	2,0	7 265	1,9	6 970	2,0	-15,0	-4,1
Fabrico de material de transporte	6 262	1,5	5 858	1,6	5 520	1,6	-11,8	-5,8
Fab. mobiliário, reciclagem, ind.transformadora n.e.	6 573	1,6	5 869	1,6	5 800	1,6	-11,8	-1,2
Produção e distribuição de electricidade, gás e água	739	0,2	629	0,2	584	0,2	-21,0	-7,2
Construção	42 363	10,2	36 334	9,6	34 209	9,6	-19,2	-5,8
Serviços	233 775	56,1	219 210	58,2	206 733	58,2	-11,6	-5,7
Comércio e manutenção de automóveis e de comb.	9 592	2,3	8 423	2,2	8 050	2,3	-16,1	-4,4
Comércio por grosso e a retalho	56 111	13,5	51 395	13,6	48 998	13,8	-12,7	-4,7
Hotéis e restaurantes	32 846	7,9	32 219	8,6	29 493	8,3	-10,2	-8,5
Transportes e actividades conexas	12 398	3,0	9 853	2,6	9 089	2,6	-26,7	-7,8
Correios e telecomunicações	3 029	0,7	2 877	0,8	2 526	0,7	-16,6	-12,2
Intermediação financeira e seguros	2 461	0,6	2 262	0,6	2 179	0,6	-11,5	-3,7
Act. imob., informát., investig.,serv. prest. a empresas	50 353	12,1	46 916	12,5	44 704	12,6	-11,2	-4,7
Admin. pública, educação, saúde e acção social	36 547	8,8	34 390	9,1	31 880	9,0	-12,8	-7,3
Outras actividades de serviços	30 438	7,3	30 875	8,2	29 814	8,4	-2,1	-3,4
Sem classificação	543	0,1	459	0,1	449	0,1	-17,3	-2,2

DESEMPREGO REGISTRADO (NOVO EMPREGO) POR ACTIVIDADE ECONÓMICA DE ORIGEM DO DESEMPREGO

Variação homóloga % (ordem decrescente) - MAI.07/MAI.06



QUADRO VIII - DESEMPREGADOS INSCRITOS POR REGIÕES

Movimento ao longo dos meses

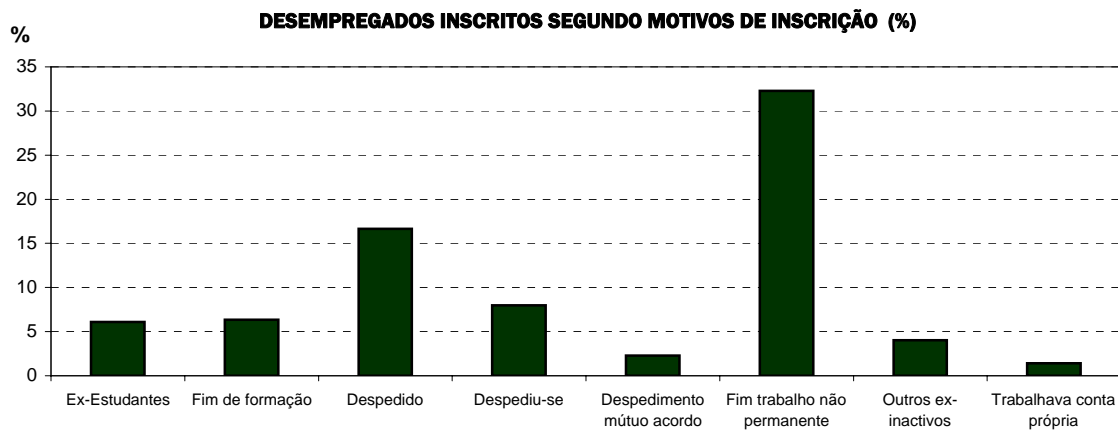
	2006		2007				var.%	
	MAIO	%	ABRIL	%	MAIO	%	mês homólogo	mês anterior
PORTUGAL	43 835	100,0	37 964	100,0	42 662	100,0	-2,7	+12,4
CONTINENTE	42 462	96,9	36 511	96,2	41 267	96,7	-2,8	+13,0
Norte	15 704	35,8	13 144	34,6	15 267	35,8	-2,8	+16,2
Centro	7 021	16,0	5 990	15,8	6 818	16,0	-2,9	+13,8
Lisboa V. Tejo	15 002	34,2	12 863	33,9	14 347	33,6	-4,4	+11,5
Alentejo	2 566	5,9	2 645	7,0	2 729	6,4	+6,4	+3,2
Algarve	2 169	4,9	1 869	4,9	2 106	4,9	-2,9	+12,7
REG.AUTÓN.	1 373	3,1	1 453	3,8	1 395	3,3	+1,6	-4,0
Açores	415	0,9	580	1,5	420	1,0	+1,2	-27,6
Madeira	958	2,2	873	2,3	975	2,3	+1,8	+11,7

QUADRO IX - DESEMPREGADOS INSCRITOS SEGUNDO OS MOTIVOS DE INSCRIÇÃO POR REGIÕES

Movimento ao longo dos meses

	Ex Estudantes	Fim de Formação	Despedido	Despediu-se	Despedim. mút. acordo	Fim trab. não perm.	Outros ex inactivos	Trabalhava conta próp.	Outros *	TOTAL
CONTINENTE	2 514	2 612	6 869	3 295	936	13 314	1 662	591	9 474	41 267
var.%mês homólogo	-6,5	+3,2	+2,6	+13,3	-52,4	-2,8	-14,7	+5,3	+0,1	-2,8
var.%mês anterior	+16,0	+4,3	+15,5	+24,0	-0,1	+7,5	+6,7	+34,6	+19,7	+13,0
NORTE	987	926	3 215	1 147	290	3 506	548	224	4 424	15 267
var.%mês homólogo	-7,0	+2,9	-2,9	+18,5	-54,0	-7,7	-24,2	+13,7	+7,5	-2,8
var.%mês anterior	+19,9	+9,2	+17,5	+23,7	+9,0	+9,6	-0,5	+72,3	+20,8	+16,2
CENTRO	490	433	1 146	700	86	1 926	288	116	1 633	6 818
var.%mês homólogo	-5,2	-23,2	+7,1	+5,7	-62,9	+1,7	-2,7	+7,4	-2,7	-2,9
var.%mês anterior	+23,4	-21,4	+32,2	+24,3	-27,1	+9,9	-3,0	+43,2	+19,8	+13,8
LISBOA V. TEJO	795	856	1 969	1 110	504	5 870	594	188	2 461	14 347
var.%mês homólogo	-7,9	+20,6	+5,7	+13,0	-51,3	-3,3	-8,9	-1,1	-6,7	-4,4
var.%mês anterior	+8,2	+15,8	+9,3	+25,0	-0,2	+9,9	+16,7	+8,7	+13,4	+11,5
ALENTEJO	145	291	362	89	24	1 126	142	37	513	2 729
var.%mês homólogo	+21,8	+8,2	+5,5	+0,0	-44,2	+13,7	-9,0	+2,8	-1,5	+6,4
var.%mês anterior	+29,5	+26,0	-6,9	+29,0	-4,0	-12,4	+12,7	+15,6	+36,8	+3,2
ALGARVE	97	106	177	249	32	886	90	26	443	2 106
var.%mês homólogo	-25,4	+20,5	+67,0	+20,3	+14,3	-6,5	-25,6	-13,3	-13,3	-2,9
var.%mês anterior	-4,0	-22,1	+14,2	+18,6	+39,1	+10,2	+21,6	+13,0	+29,2	+12,7

* Outros - Inclui reinscrições por falta de resposta injustificada, fim do serviço militar e ex-emigrantes



QUADRO X - OFERTAS DE EMPREGO POR REGIÕES

Movimento ao longo dos meses

	2006		2007				var. %	
	MAIO	%	ABRIL	%	MAIO	%	mês homólogo	mês anterior
PORTUGAL	11 721	100,0	9 270	100,0	11 797	100,0	+0,6	+27,3
CONTINENTE	11 181	95,4	8 856	95,5	11 218	95,1	+0,3	+26,7
Norte	3 417	29,2	2 760	29,8	3 425	29,0	+0,2	+24,1
Centro	2 906	24,8	2 074	22,4	2 869	24,3	-1,3	+38,3
Lisboa V. Tejo	2 940	25,1	2 208	23,8	2 961	25,1	+0,7	+34,1
Alentejo	650	5,5	641	6,9	697	5,9	+7,2	+8,7
Algarve	1 268	10,8	1 173	12,7	1 266	10,7	-0,2	+7,9
REG.AUTÓNOMAS	540	4,6	414	4,5	579	4,9	+7,2	+39,9
Açores	133	1,1	111	1,2	144	1,2	+8,3	+29,7
Madeira	407	3,5	303	3,3	435	3,7	+6,9	+43,6

QUADRO XI - OFERTAS DE EMPREGO POR ACTIVIDADE ECONÓMICA

Movimento ao longo dos meses

CONTINENTE

ACTIVIDADE ECONÓMICA	2006		2007				var. valores abs.	
	MAIO	%	ABRIL	%	MAIO	%	mês homólogo	mês anterior
Total	11 181	100,0	8 856	100,0	11 218	100,0	+37	+2362
Agricultura, pecuária, caça, silvicult. e pesca	615	5,5	256	2,9	394	3,5	-221	+138
Indústria, energia e água e construção	3 519	31,5	2 632	29,7	3 441	30,7	-78	+809
Indústrias extractivas	24	0,2	18	0,2	30	0,3	+6	12
Indústrias alimentares das bebidas e do tabaco	365	3,3	254	2,9	381	3,4	+16	+127
Fabricação de têxteis	168	1,5	100	1,1	145	1,3	-23	+45
Indústria do vestuário	525	4,7	271	3,1	391	3,5	-134	+120
Indústria do couro e de produtos do couro	288	2,6	103	1,2	137	1,2	-151	+34
Indústria da madeira e da cortiça	125	1,1	107	1,2	107	1,0	-18	+0
Indústrias do papel, edição e impressão	69	0,6	52	0,6	66	0,6	-3	+14
Fab. Prod. petrol., químicos, borracha e plástico	115	1,0	79	0,9	97	0,9	-18	+18
Fabrico de outros minerais não metálicos	129	1,2	99	1,1	135	1,2	+6	+36
Indúst. metal. base e fabrico de maq. e equip. n. e.	410	3,7	315	3,6	456	4,1	+46	+141
Fabrico de máquinas electrónicas e eléctricas	33	0,3	29	0,3	50	0,4	+17	+21
Fabrico de material de transporte	75	0,7	73	0,8	126	1,1	+51	+53
Fab. mobiliário, reciclagem, ind.transform. n.e.	91	0,8	119	1,3	132	1,2	+41	+13
Produção e distrib. de electricidade, gás e água	25	0,2	14	0,2	23	0,2	-2	+9
Construção	1 077	9,6	999	11,3	1 165	10,4	+88	+166
Serviços	6 995	62,6	5 957	67,3	7 375	65,7	+380	+1418
Comércio e manut. de automóveis e de comb.	251	2,2	240	2,7	298	2,7	+47	+58
Comércio por grosso e a retalho	1 512	13,5	1 216	13,7	1 697	15,1	+185	+481
Hotéis e restaurantes	2 158	19,3	1 621	18,3	2 030	18,1	-128	+409
Transportes e actividades conexas	194	1,7	197	2,2	234	2,1	+40	+37
Correios e telecomunicações	68	0,6	61	0,7	111	1,0	+43	+50
Intermediação financeira e seguros	15	0,1	19	0,2	18	0,2	+3	-1
Act.imob.,informát.,investig.,serv.prest.a empresas	1 513	13,5	1 746	19,7	1 823	16,3	+310	+77
Admin. pública, educação, saúde e acção social	578	5,2	363	4,1	467	4,2	-111	+104
Outras actividades de serviços	706	6,3	494	5,6	697	6,2	-9	+203
Sem classificação	52	0,5	11	0,1	8	0,1	-44	-3

QUADRO XII - COLOCAÇÕES POR REGIÕES

Movimento ao longo dos meses

	2006		2007				var.%	
	MAIO	%	ABRIL	%	MAIO	%	mês homólogo	mês anterior
PORTUGAL	6 278	100,0	4 820	100,0	6 074	100,0	-3,2	+26,0
CONTINENTE	5 991	95,4	4 624	95,9	5 805	95,6	-3,1	+25,5
Norte	1 607	25,6	1 160	24,1	1 493	24,6	-7,1	+28,7
Centro	1 824	29,1	1 515	31,4	1 847	30,4	+1,3	+21,9
Lisboa V. Tejo	1 529	24,4	1 079	22,4	1 399	23,0	-8,5	+29,7
Alentejo	373	5,9	250	5,2	400	6,6	+7,2	+60,0
Algarve	658	10,5	620	12,9	666	11,0	+1,2	+7,4
REG.AUTÓNOMAS	287	4,6	196	4,1	269	4,4	-6,3	+37,2
Açores	102	1,6	59	1,2	64	1,1	-37,3	+8,5
Madeira	185	2,9	137	2,8	205	3,4	+10,8	+49,6

QUADRO XIII - COLOCAÇÕES POR GRUPOS DE PROFISSÕES

Movimento ao longo dos meses

GRUPOS DE PROFISSÕES	2006		2007				var. valores abs.	
	MAIO	%	ABRIL	%	MAIO	%	mês homólogo	mês anterior
Total	5 991	100,0	4 624	100,0	5 805	100,0	-186	+1181
1.1 Quadros superiores da administração pública	1	0,0	0	0,0	1	0,0	0	0
1.2 Directores de empresa	2	0,0	4	0,1	8	0,1	+6	+4
1.3 Directores e gerentes de pequenas empresas	1	0,0	1	0,0	4	0,1	+3	0
2.1 Especialistas ciências físicas, matem. e engen.	26	0,4	23	0,5	27	0,5	1	+4
2.2 Especialistas ciências da vida e prof. da saúde	5	0,1	6	0,1	6	0,1	+1	+0
2.3 Docentes ensino secundário, superior e prof. simil.	5	0,1	3	0,1	4	0,1	-1	+1
2.4 Outros especial. profissões intelectuais e científicas	34	0,6	24	0,5	33	0,6	-1	+9
3.1 Técn. nível interm. da física, química e engen.	69	1,2	68	1,5	83	1,4	+14	+15
3.2 Prof. nível interm. das ciênc. da vida e da saúde	58	1,0	29	0,6	49	0,8	-9	+20
3.3 Profissionais de nível intermédio do ensino	11	0,2	6	0,1	3	0,1	-8	-3
3.4 Outros técnicos e profissionais de nível intermédio	151	2,5	111	2,4	137	2,4	-14	+26
4.1 Empregados de escritório	459	7,7	411	8,9	533	9,2	+74	+122
4.2 Empregados de recepção, caixas, bilheteiras e simil.	158	2,6	135	2,9	200	3,4	+42	+65
5.1 Pessoal dos serviços, de protecção e segurança	1 170	19,5	953	20,6	1 020	17,6	-150	+67
5.2 Manequins, vendedores e demonstradores	509	8,5	482	10,4	543	9,4	+34	+61
6.1 Trab.qualificados da agricultura e pesca	416	6,9	173	3,7	230	4,0	-186	+57
6.2 Agricultores e pescadores - subsistência	0	0,0	0	0,0	0	0,0	0	0
7.1 Operários e trab.simil. da ind.extract. e c.civil	288	4,8	277	6,0	293	5,0	+5	+16
7.2 Trab. da metalurgia, metalomecânica e simil.	223	3,7	220	4,8	241	4,2	+18	+21
7.3 Mecânicos de prec., oleiros, vidreiros, artes gráficas	17	0,3	13	0,3	25	0,4	8	+12
7.4 Outros operários, artífices e trabalhadores similares	535	8,9	300	6,5	458	7,9	-77	+158
8.1 Operadores de instalações fixas e similares	22	0,4	15	0,3	16	0,3	-6	+1
8.2 Operadores máquinas e trabalhadores da montagem	149	2,5	99	2,1	197	3,4	+48	+98
8.3 Condutor de veículos e oper. equip. pesados móveis	156	2,6	147	3,2	204	3,5	+48	+57
9.1 Trab. não qualific. dos serviços e comércio	765	12,8	541	11,7	746	12,9	-19	+205
9.2 Trab. não qualific. da agricultura e pescas	40	0,7	15	0,3	22	0,4	-18	+7
9.3 Trab. não qualific. minas, c.civil, ind. transf.	721	12,0	568	12,3	722	12,4	+1	+154

CONCEITOS E DEFINIÇÕES

PEDIDOS DE EMPREGO: total de pessoas com idade igual ou superior a 16 anos (salvaguardadas as reservas previstas na Lei), inscritas nos Centros de Emprego para obter um emprego por conta de outrem. Subdivide-se nas categorias:

✓ **DESEMPREGADOS/DESEMPREGO REGISTADO:** não têm um emprego e estão imediatamente disponíveis para trabalhar, dos quais:

- Primeiro emprego, nunca trabalharam
- Novo emprego, já trabalharam

✓ **EMPREGADOS:** têm um emprego que pretendem abandonar

✓ **OCUPADOS:** trabalhadores ocupados em programas especiais de emprego

✓ **INDISPONÍVEIS TEMPORARIAMENTE,** desempregados ou empregados que não reúnem condições imediatas para o trabalho por motivos de saúde.

OFERTAS DE EMPREGO: empregos disponíveis comunicados pelas entidades empregadoras aos Centros de Emprego.

COLOCAÇÕES: ofertas de emprego satisfeitas, com candidatos apresentados pelos Centros de Emprego. As estatísticas dos Pedidos e Ofertas de Emprego podem referir-se a :

- ✓ **SITUAÇÃO NO FIM DO MÊS:** número de registos existentes no final do mês
- ✓ **MOVIMENTO AO LONGO DO MÊS:** número de registos durante o mês

As estatísticas das colocações referem-se apenas ao movimento ao longo do mês.

CLASSIFICAÇÕES UTILIZADAS

REGIÕES: Nomenclatura das Unidades Territoriais para fins Estatísticos, estabelecida pelo Decreto-Lei n.º 46/89 de 15 de Fevereiro.

Classificação Nacional de Profissões—1994—Instituto do Emprego e Formação Profissional

Classificação Portuguesa das Actividades Económicas—(CAE-Rev.2-1) —2003—Instituto Nacional de Estatística.

SINAIS CONVENCIONAIS

- (-) Valor nulo
- (.) Valor não significativo
- (:) Dado não disponível

Mensalmente o IEFP publica estatísticas mais detalhadas sobre o mercado de trabalho, nomeadamente “MERCADO DE EMPREGO” e “CENTROS DE EMPREGO”.

Exemplares suplementares desta publicação poderão ser obtidos através do Gabinete de Comunicação do IEFP ou em WWW.IEFP.PT

FICHA TÉCNICA

Edição
Ministério do Trabalho e da Solidariedade Social
Instituto do Emprego e Formação Profissional, I.P.

Coordenação Técnica
Gabinete de Estudos e Avaliação
Rua de Xabregas, 52
1949-003 Lisboa

Tiragem: 650 exemplares

Data de edição: Junho de 2007

