

INFORMAÇÃO MENSAL DO MERCADO DE EMPREGO

DEZEMBRO 2007, N.º 12

ÍNDICE

COMENTÁRIO

COMENTÁRIO	1	No final do mês de Dezembro de 2007, estavam registados, nos Centros de Emprego do Continente e Regiões Autónomas, 390 280 desempregados, num total de 468 642 pedidos de emprego (83,3%).	de 2006, assistiu-se à diminuição do desemprego de curta e de longa duração, respectivamente, -15,1% e -11,9%.
SÍNTESE	3		A análise regional mostra o decréscimo anual do desemprego nas cinco regiões do Continente, enquanto nas duas Regiões Autónomas se prosseguia com uma trajetória de sinal contrário. Comparativamente ao mês anterior, o desemprego manteve-se em descida nas regiões do Continente, com excepção do Algarve, onde se assinalou um acréscimo mensal de 7,3%. As duas Regiões Autónomas apresentavam, também, um agravamento do desemprego, comparativamente a Novembro de 2007.
PEDIDOS DE EMPREGO: PORTUGAL	4	O número de desempregados inscritos continua a diminuir, apurando-se uma quebra de 13,8% (menos 62 371 inscrições) quando comparado com Dezembro de 2006. Relativamente ao mês anterior, a diminuição foi de 1,7%, consequência do decréscimo de 6 912 desempregados.	Relativamente às profissões dos desempregados inscritos, os dados do Continente permitem-nos confirmar a elevada representatividade dos “trabalhadores não qualificados dos serviços e comércio” (51 153), dos “empregados de escritório” (44 506), do “pessoal dos serviços de protecção e segurança” (44 307) e dos “trabalhadores não qualificados das minas, construção civil e indústrias transformadoras” (32 609). Estes quatro grupos de profissões representavam, no seu conjunto, 45,7% do total de desempregados inscritos.
DESEMPREGO REGISTADO POR GÉNERO: PORTUGAL	5		A evolução anual por profissão, continua a mostrar, o aumento do desemprego nos “especialistas das ciências da vida e profissões da saúde” (+35,3%), nos “profissionais de nível intermédio das ciências da vida e da saúde” (+12,1%) e nos “outros especialistas de profissões intelectuais e científicas” (+3,5%). Embora com pouca representatividade no volume global de desemprego,
DESEMPREGO REGISTADO E OFERTAS DE EMPREGO: REGIÕES	6	A diminuição anual do desemprego, verificou-se nos homens e nas mulheres, mantendo os homens uma redução percentual mais elevada, -18,1% contra -10,6%. Por grupo etário, tanto os jovens como os adultos diminuíram o número de desempregados, com reduções percentuais homólogas de, respectivamente, -12,7% e -13,9%.	
PEDIDOS DE EMPREGO: CONTINENTE	7		
DESEMPREGO REGISTADO POR GRUPOS DE PROFISSÕES: CONTINENTE	8		
DESEMPREGO REGISTADO POR ACTIVIDADE ECONÓMICA: CONTINENTE	9	A procura de novo emprego, situação que abrange 90,6% dos desempregados, apresentou um decréscimo de 15,6% face ao mês homólogo de 2006, enquanto a procura de primeiro emprego mostrava um aumento de 8,6% no número de inscrições.	
DESEMPREGADOS INSCRITOS AO LONGO DO MÊS: REGIÕES	10		
OFERTAS DE EMPREGO AO LONGO DO MÊS: REGIÕES	11	Todos os níveis de habilitação escolar registavam menos desempregados do que há um ano. Os decréscimos anuais mais significativos verificaram-se no 2º ciclo e 1º ciclo do Ensino Básico (-21,0% e -17,6%).	
COLOCAÇÕES AO LONGO DO MÊS: REGIÕES	12		
CONCEITOS E DEFINIÇÕES	13		
FICHA TÉCNICA	14	Considerando a duração do desemprego determinada pelo tempo de permanência em ficheiro, 58,5% dos desempregados estavam inscritos há menos de um ano e 41,5% há um ano ou mais. Comparativamente a Dezembro	

refere-se, ainda, o aumento percentual verificado nos “agricultores e pescadores de subsistência” (+11,5%). Com menos desemprego do que há um ano, apresenta-se a grande maioria dos grupos profissionais, salientando-se as profissões do ensino como os “docentes do ensino secundário, superior e profissões similares” (-35,4%) e os “profissionais de nível intermédio do ensino” (-26,1%). Igualmente com quebras significativas (superiores a 23%), contam-se os “condutores de veículos e operadores de equipamentos pesados móveis”, os “trabalhadores da metalurgia, metalomecânica e similares” e os “outros operários, artífices e trabalhadores similares”.

Relativamente à actividade económica de origem do desemprego, dos 342 101 desempregados que aguardavam por um novo emprego, nos Centros de Emprego do Continente, 60,3% eram oriundos de actividades do sector dos “serviços”, onde continuam a prevalecer o “comércio por grosso e a retalho” e as “actividades imobiliárias, informáticas, investigação e serviços prestados a empresas”, 35,6% provinham do sector da “indústria” com destaque para a “construção” e 4,0% do sector “agrícola”.

Comparativamente ao mês homólogo de 2006, a diminuição do desemprego fez-se sentir nos diferentes ramos dos três sectores de actividade económica, destacando-se, com os mais acentuados decréscimos percentuais (superiores a 25%), o “fabrico de material de transporte”, a “produção e distribuição de electricidade, gás e água”, a “indústria do couro e de produtos do couro”, os “transportes e actividades conexas” e a “indústria metalúrgica de base e fabrico de máquinas e equipamentos n.e.”.

O volume de ofertas disponíveis no final do mês, nos Centros de Emprego de todo o País, totalizou 13 756, número que mostra um aumento de 48,2% relativamente ao mês homólogo de 2006 e uma quebra de 8,1% quando comparado com o mês anterior. Todas as regiões do País, com excepção da Região Autónoma dos Açores, apresentavam um número de ofertas superior ao verificado no mesmo mês de 2006, destacando-se o Algarve com o acréscimo percentual mais elevado (+146,6%).

Ao longo do mês, inscreveram-se nos Centros de Emprego do Continente e Regiões Autónomas, 35 440 trabalhadores desempregados, número inferior em 15,1% e em 25,4% quando comparado com os verificados no mês homólogo de

2006 e no mês anterior. Em termos regionais, tomando como referência Dezembro de 2006, o fluxo de desempregados diminuiu em todas as regiões, com excepção da Região Autónoma da Madeira. Comparativamente ao mês anterior, a descida do volume de inscrições fez-se sentir em todas as regiões do País.

O “fim de trabalho não permanente”, principal motivo de inscrição de desempregados, representava 42,4% das inscrições efectuadas ao longo deste mês nos Centros de Emprego do Continente. Este motivo, atingiu a maior representatividade no Alentejo e Algarve, regiões onde justificou mais de metade das inscrições, respectivamente, 50,9% e 74,2%.

O volume de ofertas recebidas ao longo do mês, nos Centros de Emprego do País, totalizou 6 625, número que representa um aumento de 26,6% relativamente ao mês homólogo de 2006 e uma quebra de 28,5% quando comparado com o mês anterior. Em todas as regiões do País se receberam mais ofertas do que em Novembro de 2006 e menos ofertas do que no mês anterior.

Das actividades económicas de maior dinamismo na comunicação de ofertas (dados relativos ao Continente), continuam a salientar-se a “actividade imobiliária, informática, investigação e serviços prestados a empresas”, o “comércio por grosso e a retalho”, os “hotéis e restaurantes” e a “construção”. Estes quatro ramos de actividade foram responsáveis por 57,2% do total de ofertas recebidas ao longo deste mês.

O número de colocações efectuadas ao longo do mês, através dos Centros de Emprego de todo o País, foi de 3 504, valor superior ao do mês homólogo de 2006 (+9,3%) mas que se revela inferior ao do mês anterior (-31,3%).

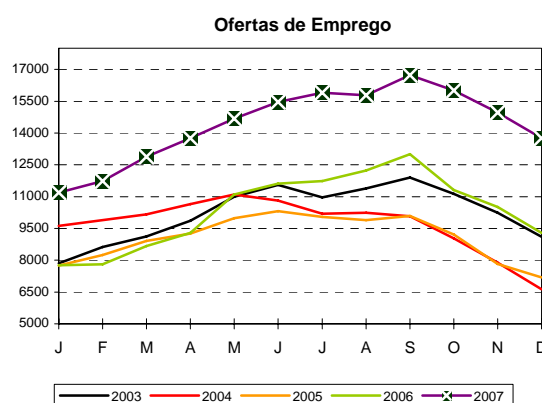
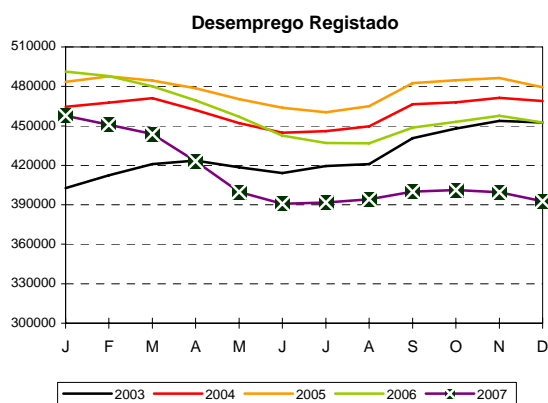
Com base nos dados do Continente, conclui-se que o maior volume de colocações (71,1% do total) se verificou em, apenas, seis grupos profissionais, nomeadamente, “pessoal dos serviços de protecção e segurança”, “manequins, vendedores e demonstradores”, “trabalhadores não qualificados das minas, construção civil e indústrias transformadoras”, “outros operários, artífices e trabalhadores similares”, “trabalhadores não qualificados dos serviços e comércio”, e “empregados de escritório”.

SÍNTESE

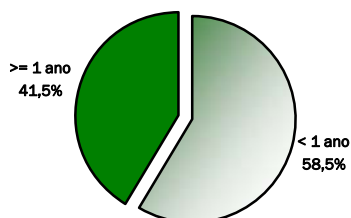
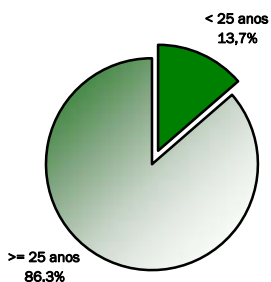
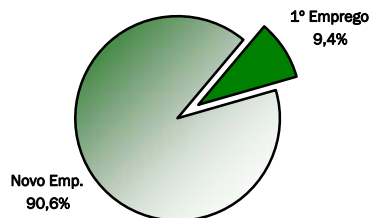
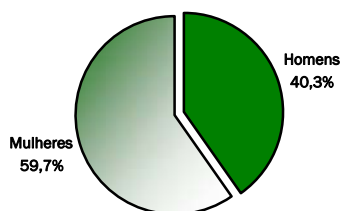
PORTUGAL

	DEZEMBRO 2007	var. %		JAN.07/ DEZ.07 média
		mês homólogo	mês anterior	
FIM DO MÊS				
Pedidos de emprego	468 642	-9,0	-1,8	485 717
Desemprego registado	390 280	-13,8	-1,7	412 103
Ofertas de emprego	13 756	+48,2	-8,1	14 402
LONGO DO MÊS				
Pedidos de emprego	37 732	-14,6	-25,4	48 620
Desempregados	35 440	-15,1	-25,4	45 597
Ofertas de emprego	6 625	+26,6	-28,5	10 003
Colocações	3 504	+9,3	-31,3	5 032

EVOLUÇÃO MENSAL



ESTRUTURA DO DESEMPREGO REGISTADO - DEZEMBRO 2007



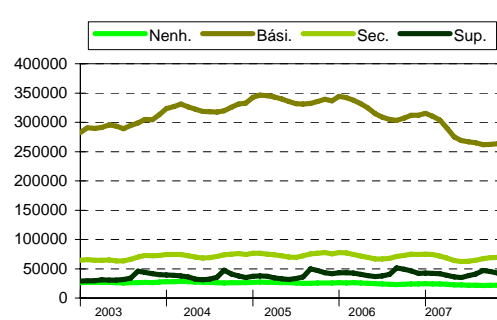
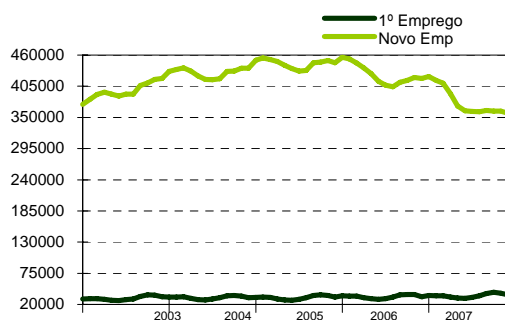
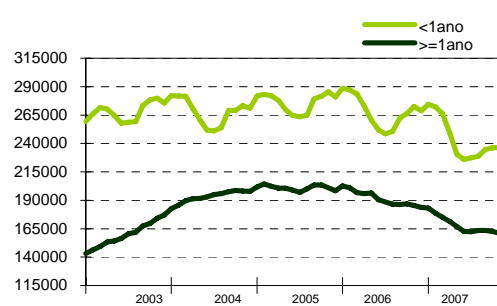
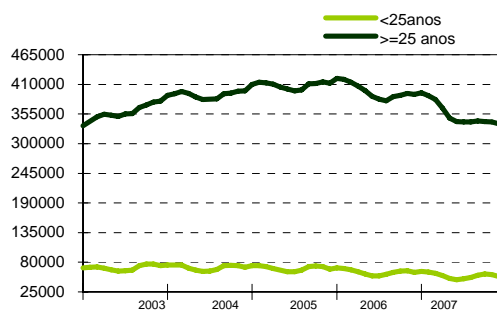
QUADRO I - PEDIDOS DE EMPREGO

Situação no fim dos meses

PORTUGAL

	2006		2007				var.%	
	DEZEMBRO	%	NOVEMBRO	%	DEZEMBRO	%	mês homólogo	mês anterior
PEDIDOS DE EMPREGO	515 006	100,0	477 099	100,0	468 642	100,0	-9,0	-1,8
Desemprego registado	452 651	87,9	397 192	83,3	390 280	83,3	-13,8	-1,7
Empregados	30 388	5,9	41 648	8,7	41 692	8,9	+37,2	+0,1
Ocupados	25 379	4,9	25 454	5,3	25 588	5,5	+0,8	+0,5
Indisponíveis temporariamente	6 588	1,3	12 805	2,7	11 082	2,4	+68,2	-13,5
Desemprego registado	452 651	100,0	397 192	100,0	390 280	100,0	-13,8	-1,7
Homens	192 042	42,4	158 348	39,9	157 272	40,3	-18,1	-0,7
Mulheres	260 609	57,6	238 844	60,1	233 008	59,7	-10,6	-2,4
< 25 anos de idade	61 056	13,5	56 920	14,3	53 295	13,7	-12,7	-6,4
>= 25 anos de idade	391 595	86,5	340 272	85,7	336 985	86,3	-13,9	-1,0
< 1 ano de inscrição	268 846	59,4	236 294	59,5	228 271	58,5	-15,1	-3,4
>= 1 ano de inscrição	183 805	40,6	160 898	40,5	162 009	41,5	-11,9	+0,7
Primeiro Emprego	33 708	7,4	39 598	10,0	36 599	9,4	+8,6	-7,6
Novo Emprego	418 943	92,6	357 594	90,0	353 681	90,6	-15,6	-1,1
Nenhum Nível de Instrução	24 097	5,3	21 903	5,5	21 665	5,6	-10,1	-1,1
Básico - 1º Ciclo	146 076	32,3	121 085	30,5	120 403	30,9	-17,6	-0,6
Básico - 2º Ciclo	87 878	19,4	70 420	17,7	69 398	17,8	-21,0	-1,5
Básico - 3º Ciclo	78 315	17,3	71 708	18,1	71 139	18,2	-9,2	-0,8
Secundário	74 066	16,4	69 573	17,5	68 048	17,4	-8,1	-2,2
Superior	42 219	9,3	42 503	10,7	39 627	10,2	-6,1	-6,8

DESEMPREGO REGISTADO

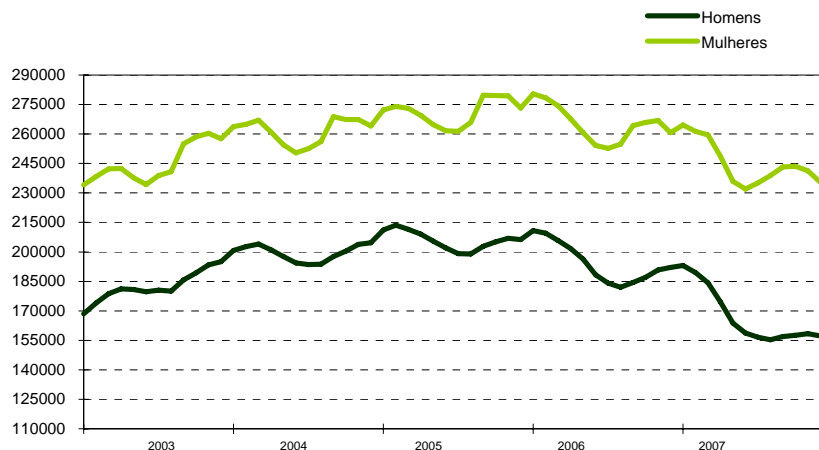


QUADRO II - DESEMPREGO REGISTRADO POR GÉNERO

Situação no fim dos meses

PORTUGAL

	2006		2007				var. %	
	DEZEMBRO	%	NOVEMBRO	%	DEZEMBRO	%	mês homólogo	mês anterior
Desemprego registado	452 651		397 192		390 280		-13,8	-1,7
Homens	192 042	100,0	158 348	100,0	157 272	100,0	-18,1	-0,7
< 25 anos de idade	24 189	12,6	21 057	13,3	19 958	12,7	-17,5	-5,2
>= 25 anos de idade	167 853	87,4	137 291	86,7	137 314	87,3	-18,2	+0,0
< 1 ano de inscrição	113 844	59,3	93 685	59,2	91 582	58,2	-19,6	-2,2
>= 1 ano de inscrição	78 198	40,7	64 663	40,8	65 690	41,8	-16,0	+1,6
Primeiro Emprego	11 289	5,9	12 692	8,0	11 744	7,5	+4,0	-7,5
Novo Emprego	180 753	94,1	145 656	92,0	145 528	92,5	-19,5	-0,1
Nenhum Nível de Instrução	9 590	5,0	8 224	5,2	8 197	5,2	-14,5	-0,3
Básico - 1º Ciclo	67 087	34,9	52 811	33,4	52 930	33,7	-21,1	+0,2
Básico - 2º Ciclo	37 857	19,7	28 792	18,2	28 727	18,3	-24,1	-0,2
Básico - 3º Ciclo	34 158	17,8	29 009	18,3	29 015	18,4	-15,1	+0,0
Secundário	30 595	15,9	27 274	17,2	26 851	17,1	-12,2	-1,6
Superior	12 755	6,6	12 238	7,7	11 552	7,3	-9,4	-5,6
Mulheres	260 609	100,0	238 844	100,0	233 008	100,0	-10,6	-2,4
< 25 anos de idade	36 867	14,1	35 863	15,0	33 337	14,3	-9,6	-7,0
>= 25 anos de idade	223 742	85,9	202 981	85,0	199 671	85,7	-10,8	-1,6
< 1 ano de inscrição	155 002	59,5	142 609	59,7	136 689	58,7	-11,8	-4,2
>= 1 ano de inscrição	105 607	40,5	96 235	40,3	96 319	41,3	-8,8	+0,1
Primeiro Emprego	22 419	8,6	26 906	11,3	24 855	10,7	+10,9	-7,6
Novo Emprego	238 190	91,4	211 938	88,7	208 153	89,3	-12,6	-1,8
Nenhum Nível de Instrução	14 507	5,6	13 679	5,7	13 468	5,8	-7,2	-1,5
Básico - 1º Ciclo	78 989	30,3	68 274	28,6	67 473	29,0	-14,6	-1,2
Básico - 2º Ciclo	50 021	19,2	41 628	17,4	40 671	17,5	-18,7	-2,3
Básico - 3º Ciclo	44 157	16,9	42 699	17,9	42 124	18,1	-4,6	-1,3
Secundário	43 471	16,7	42 299	17,7	41 197	17,7	-5,2	-2,6
Superior	29 464	11,3	30 265	12,7	28 075	12,0	-4,7	-7,2



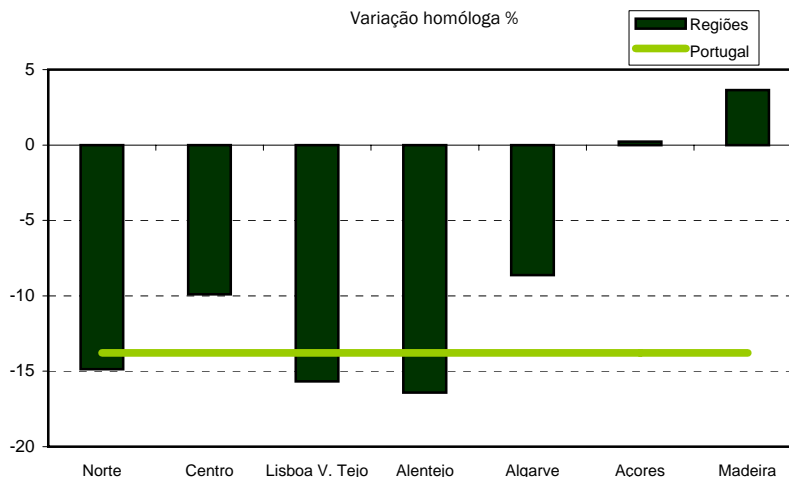
QUADRO III - DESEMPREGO REGISTRADO POR REGIÕES

Situação no fim dos meses

	2006		2007				var.%	
	DEZEMBRO	%	NOVEMBRO	%	DEZEMBRO	%	mês homólogo	mês anterior
PORTUGAL	452 651	100,0	397 192	100,0	390 280	100,0	-13,8	-1,7
CONTINENTE	440 125	97,2	384 562	96,8	377 436	96,7	-14,2	-1,9
Norte	203 860	45,0	177 290	44,6	173 571	44,5	-14,9	-2,1
Centro	64 067	14,2	58 490	14,7	57 724	14,8	-9,9	-1,3
Lisboa V. Tejo	135 995	30,0	117 520	29,6	114 686	29,4	-15,7	-2,4
Alentejo	20 843	4,6	18 179	4,6	17 420	4,5	-16,4	-4,2
Algarve	15 360	3,4	13 083	3,3	14 035	3,6	-8,6	+7,3
REG.AUTÓNOMAS	12 526	2,8	12 630	3,2	12 844	3,3	+2,5	+1,7
Açores	4 062	0,9	4 048	1,0	4 071	1,0	+0,2	+0,6
Madeira	8 464	1,9	8 582	2,2	8 773	2,2	+3,7	+2,2

DESEMPREGO REGISTRADO POR REGIÕES

Variação homóloga %

**QUADRO IV - OFERTAS DE EMPREGO POR REGIÕES**

Situação no fim dos meses

	2006		2007				var.%	
	DEZEMBRO	%	NOVEMBRO	%	DEZEMBRO	%	mês homólogo	mês anterior
PORTUGAL	9 282	100,0	14 966	100,0	13 756	100,0	+48,2	-8,1
CONTINENTE	9 017	97,1	14 657	97,9	13 439	97,7	+49,0	-8,3
Norte	3 996	43,1	6 153	41,1	5 947	43,2	+48,8	-3,3
Centro	1 798	19,4	2 904	19,4	2 517	18,3	+40,0	-13,3
Lisboa V. Tejo	2 522	27,2	3 956	26,4	3 553	25,8	+40,9	-10,2
Alentejo	392	4,2	764	5,1	660	4,8	+68,4	-13,6
Algarve	309	3,3	880	5,9	762	5,5	+146,6	-13,4
REG.AUTÓNOMAS	265	2,9	309	2,1	317	2,3	+19,6	+2,6
Açores	66	0,7	77	0,5	66	0,5	+0,0	-14,3
Madeira	199	2,1	232	1,6	251	1,8	+26,1	+8,2

QUADRO V - PEDIDOS DE EMPREGO

Situação no fim dos meses

CONTINENTE

	2006		2007				var. %	
	DEZEMBRO	%	NOVEMBRO	%	DEZEMBRO	%	mês homólogo	mês anterior
PEDIDOS DE EMPREGO	500 172	100,0	462 018	100,0	453 317	100,0	-9,4	-1,9
Desemprego registado	440 125	88,0	384 562	83,2	377 436	83,3	-14,2	-1,9
Empregados	29 660	5,9	40 869	8,8	40 883	9,0	+37,8	+0,0
Ocupados	24 515	4,9	24 332	5,3	24 524	5,4	+0,0	+0,8
Indisponíveis temporariamente	5 872	1,2	12 255	2,7	10 474	2,3	+78,4	-14,5
Desemprego registado	440 125	100,0	384 562	100,0	377 436	100,0	-14,2	-1,9
Homens	186 344	42,3	152 336	39,6	151 164	40,1	-18,9	-0,8
Mulheres	253 781	57,7	232 226	60,4	226 272	59,9	-10,8	-2,6
< 25 anos	58 434	13,3	54 478	14,2	50 682	13,4	-13,3	-7,0
>= 25 anos	381 691	86,7	330 084	85,8	326 754	86,6	-14,4	-1,0
Inscritos < 1 ano	260 256	59,1	227 671	59,2	219 507	58,2	-15,7	-3,6
Inscritos >= 1 ano	179 869	40,9	156 891	40,8	157 929	41,8	-12,2	+0,7
Primeiro Emprego	32 639	7,4	38 545	10,0	35 335	9,4	+8,3	-8,3
Novo Emprego	407 486	92,6	346 017	90,0	342 101	90,6	-16,0	-1,1
Nenhum Nível de Instrução	23 152	5,3	20 999	5,5	20 767	5,5	-10,3	-1,1
Básico - 1º Ciclo	142 158	32,3	117 087	30,4	116 451	30,9	-18,1	-0,5
Básico - 2º Ciclo	85 174	19,4	67 612	17,6	66 527	17,6	-21,9	-1,6
Básico - 3º Ciclo	76 315	17,3	69 752	18,1	69 116	18,3	-9,4	-0,9
Secundário	71 845	16,3	67 372	17,5	65 780	17,4	-8,4	-2,4
Superior	41 481	9,4	41 740	10,9	38 795	10,3	-6,5	-7,1
Homens	186 344	100,0	152 336	100,0	151 164	100,0	-18,9	-0,8
< 25 anos	23 232	12,5	20 142	13,2	18 987	12,6	-18,3	-5,7
>= 25 anos	163 112	87,5	132 194	86,8	132 177	87,4	-19,0	-0,0
Inscritos < 1 ano	109 921	59,0	89 644	58,8	87 488	57,9	-20,4	-2,4
Inscritos >= 1 ano	76 423	41,0	62 692	41,2	63 676	42,1	-16,7	+1,6
Primeiro Emprego	11 000	5,9	12 388	8,1	11 361	7,5	+3,3	-8,3
Novo Emprego	175 344	94,1	139 948	91,9	139 803	92,5	-20,3	-0,1
Nenhum Nível de Instrução	9 045	4,9	7 664	5,0	7 640	5,1	-15,5	-0,3
Básico - 1º Ciclo	65 081	34,9	50 617	33,2	50 741	33,6	-22,0	+0,2
Básico - 2º Ciclo	36 616	19,6	27 460	18,0	27 365	18,1	-25,3	-0,3
Básico - 3º Ciclo	33 285	17,9	28 125	18,5	28 105	18,6	-15,6	-0,1
Secundário	29 790	16,0	26 465	17,4	26 017	17,2	-12,7	-1,7
Superior	12 527	6,7	12 005	7,9	11 296	7,5	-9,8	-5,9
Mulheres	253 781	100,0	232 226	100,0	226 272	100,0	-10,8	-2,6
< 25 anos	35 202	13,9	34 336	14,8	31 695	14,0	-10,0	-7,7
>= 25 anos	218 579	86,1	197 890	85,2	194 577	86,0	-11,0	-1,7
Inscritos < 1 ano	150 335	59,2	138 027	59,4	132 019	58,3	-12,2	-4,4
Inscritos >= 1 ano	103 446	40,8	94 199	40,6	94 253	41,7	-8,9	+0,1
Primeiro Emprego	21 639	8,5	26 157	11,3	23 974	10,6	+10,8	-8,3
Novo Emprego	232 142	91,5	206 069	88,7	202 298	89,4	-12,9	-1,8
Nenhum Nível de Instrução	14 107	5,6	13 335	5,7	13 127	5,8	-6,9	-1,6
Básico - 1º Ciclo	77 077	30,4	66 470	28,6	65 710	29,0	-14,7	-1,1
Básico - 2º Ciclo	48 558	19,1	40 152	17,3	39 162	17,3	-19,4	-2,5
Básico - 3º Ciclo	43 030	17,0	41 627	17,9	41 011	18,1	-4,7	-1,5
Secundário	42 055	16,6	40 907	17,6	39 763	17,6	-5,5	-2,8
Superior	28 954	11,4	29 735	12,8	27 499	12,2	-5,0	-7,5

QUADRO VI - DESEMPREGO REGISTRADO POR GRUPOS DE PROFISSÕES

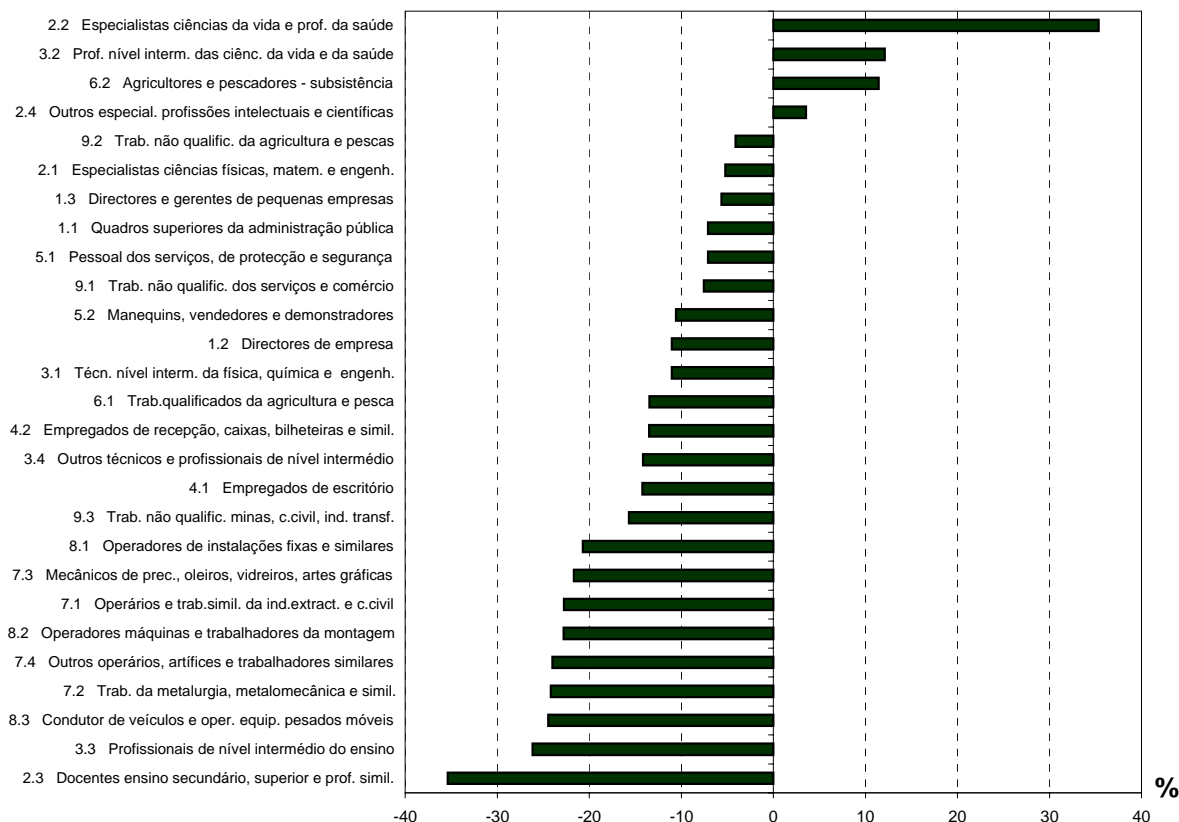
Situação no fim dos meses

CONTINENTE

GRUPOS DE PROFISSÕES	2006		2007				var.%	
	DEZEMBRO	%	NOVEMBRO		DEZEMBRO		mês homólogo	mês anterior
				%		%		
Total	440 125	100,0	384 562	100,0	377 436	100,0	-14,2	-1,9
1.1 Quadros superiores da administração pública	113	0,0	107	0,0	105	0,0	-7,1	-1,9
1.2 Directores de empresa	4 638	1,1	4 189	1,1	4 127	1,1	-11,0	-1,5
1.3 Directores e gerentes de pequenas empresas	907	0,2	866	0,2	856	0,2	-5,6	-1,2
2.1 Especialistas ciências físicas, matem. e engh.	5 282	1,2	5 298	1,4	5 006	1,3	-5,2	-5,5
2.2 Especialistas ciências da vida e prof. da saúde	2 275	0,5	3 255	0,8	3 079	0,8	+35,3	-5,4
2.3 Docentes ensino secundário, superior e prof. simil.	7 520	1,7	5 483	1,4	4 861	1,3	-35,4	-11,3
2.4 Outros especial. profissões intelectuais e científicas	13 133	3,0	14 419	3,7	13 597	3,6	+3,5	-5,7
3.1 Técn. nível interm. da física, química e engh.	13 176	3,0	12 154	3,2	11 722	3,1	-11,0	-3,6
3.2 Prof. nível interm. das ciênc. da vida e da saúde	2 006	0,5	2 242	0,6	2 249	0,6	+12,1	+0,3
3.3 Profissionais de nível intermédio do ensino	4 969	1,1	4 247	1,1	3 670	1,0	-26,1	-13,6
3.4 Outros técnicos e profissionais de nível intermédio	19 546	4,4	17 012	4,4	16 779	4,4	-14,2	-1,4
4.1 Empregados de escritório	51 885	11,8	45 702	11,9	44 506	11,8	-14,2	-2,6
4.2 Empregados de recepção, caixas, bilheteiras e simil.	9 998	2,3	8 896	2,3	8 647	2,3	-13,5	-2,8
5.1 Pessoal dos serviços, de protecção e segurança	47 694	10,8	45 352	11,8	44 307	11,7	-7,1	-2,3
5.2 Manequins, vendedores e demonstradores	31 936	7,3	29 519	7,7	28 557	7,6	-10,6	-3,3
6.1 Trab. qualificados da agricultura e pesca	11 484	2,6	9 902	2,6	9 937	2,6	-13,5	+0,4
6.2 Agricultores e pescadores - subsistência	96	0,0	109	0,0	107	0,0	+11,5	-1,8
7.1 Operários e trab. simil. da ind. extract. e c. civil	23 220	5,3	17 449	4,5	17 937	4,8	-22,8	+2,8
7.2 Trab. da metalurgia, metalomecânica e simil.	16 748	3,8	12 687	3,3	12 700	3,4	-24,2	+0,1
7.3 Mecânicos de prec., oleiros, vidreiros, artes gráficas	4 243	1,0	3 395	0,9	3 324	0,9	-21,7	-2,1
7.4 Outros operários, artífices e trabalhadores similares	32 501	7,4	25 088	6,5	24 698	6,5	-24,0	-1,6
8.1 Operadores de instalações fixas e similares	2 321	0,5	1 837	0,5	1 841	0,5	-20,7	+0,2
8.2 Operadores máquinas e trabalhadores da montagem	21 349	4,9	16 516	4,3	16 485	4,4	-22,8	-0,2
8.3 Conductor de veículos e oper. equip. pesados móveis	18 206	4,1	13 684	3,6	13 756	3,6	-24,4	+0,5
9.1 Trab. não qualific. dos serviços e comércio	55 339	12,6	51 879	13,5	51 153	13,6	-7,6	-1,4
9.2 Trab. não qualific. da agricultura e pescas	856	0,2	813	0,2	821	0,2	-4,1	+1,0
9.3 Trab. não qualific. minas, c. civil, ind. transf.	38 684	8,8	32 462	8,4	32 609	8,6	-15,7	+0,5
Outros	0	0,0	0	0,0	0	0,0	+0,0	+0,0

DESEMPREGO REGISTRADO POR GRUPOS DE PROFISSÕES

Variação homóloga % (ordem decrescente) - DEZ.07/DEZ.06



QUADRO VII - DESEMPREGO REGISTRADO (NOVO EMPREGO) POR ACTIVIDADE ECONÓMICA DE ORIGEM DO DESEMPREGO

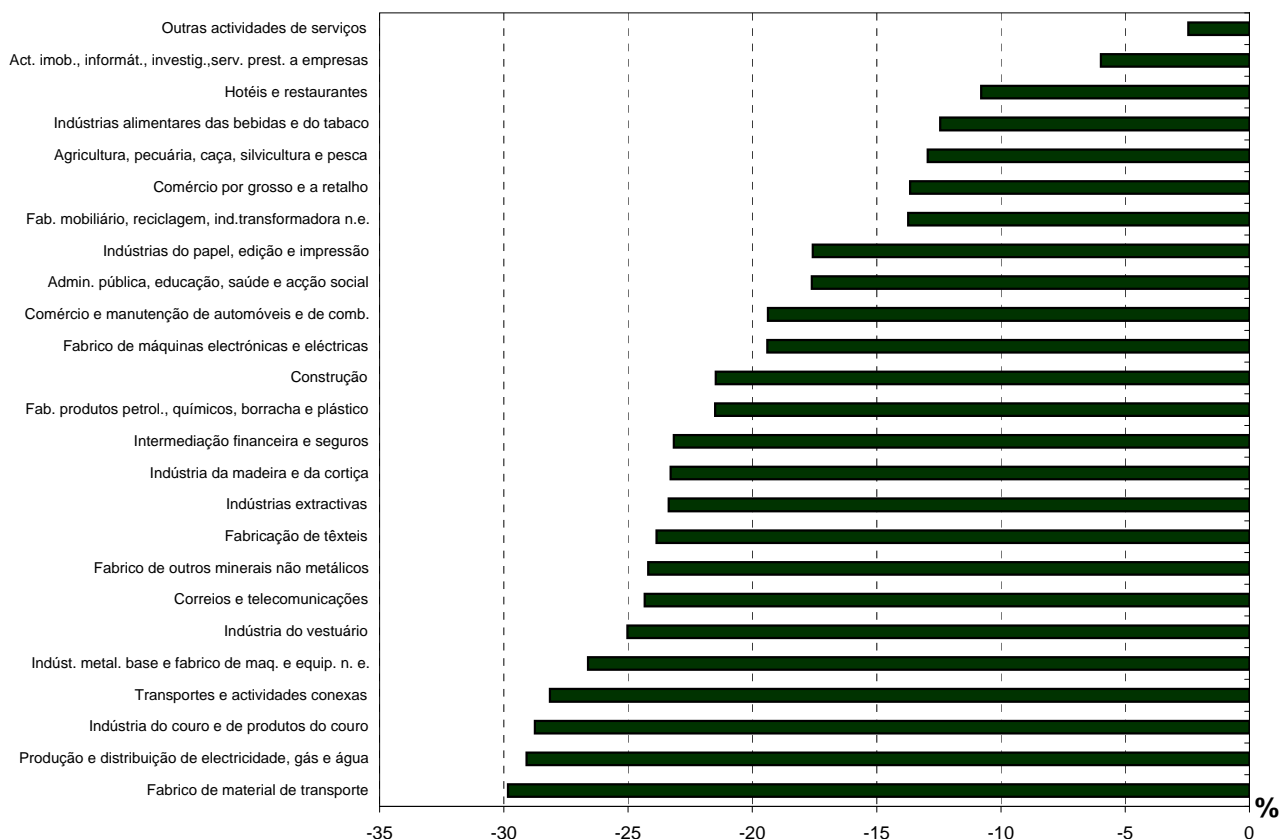
Situação no fim dos meses

CONTINENTE

ACTIVIDADE ECONÓMICA	2006		2007				var.%	
	DEZEMBRO	%	NOVEMBRO	%	DEZEMBRO		mês homólogo	mês anterior
						%		
Total	407 486	100,0	346 017	100,0	342 101	100,0	-16,0	-1,1
Agricultura, pecuária, caça, silvicultura e pesca	15 600	3,8	13 692	4,0	13 580	4,0	-12,9	-0,8
Indústria, energia e água e construção	157 139	38,6	122 796	35,5	121 810	35,6	-22,5	-0,8
Indústrias extractivas	1 027	0,3	789	0,2	787	0,2	-23,4	-0,3
Indústrias alimentares das bebidas e do tabaco	10 789	2,6	9 585	2,8	9 446	2,8	-12,4	-1,5
Fabricação de têxteis	17 915	4,4	14 005	4,0	13 641	4,0	-23,9	-2,6
Indústria do vestuário	24 649	6,0	18 818	5,4	18 480	5,4	-25,0	-1,8
Indústria do couro e de produtos do couro	9 728	2,4	7 074	2,0	6 931	2,0	-28,8	-2,0
Indústria da madeira e da cortiça	5 029	1,2	3 900	1,1	3 858	1,1	-23,3	-1,1
Indústrias do papel, edição e impressão	5 464	1,3	4 567	1,3	4 504	1,3	-17,6	-1,4
Fab. produtos petrol., químicos, borracha e plástico	4 930	1,2	3 940	1,1	3 870	1,1	-21,5	-1,8
Fabrico de outros minerais não metálicos	5 875	1,4	4 505	1,3	4 454	1,3	-24,2	-1,1
Indúst. metal. base e fabrico de maq. e equip. n. e.	10 467	2,6	7 763	2,2	7 681	2,2	-26,6	-1,1
Fabrico de máquinas electrónicas e eléctricas	7 079	1,7	5 842	1,7	5 706	1,7	-19,4	-2,3
Fabrico de material de transporte	6 408	1,6	4 660	1,3	4 496	1,3	-29,8	-3,5
Fab. mobiliário, reciclagem, ind.transformadora n.e.	6 372	1,6	5 616	1,6	5 497	1,6	-13,7	-2,1
Produção e distribuição de electricidade, gás e água	746	0,2	534	0,2	529	0,2	-29,1	-0,9
Construção	40 661	10,0	31 198	9,0	31 930	9,3	-21,5	+2,3
Serviços	234 341	57,5	209 079	60,4	206 262	60,3	-12,0	-1,3
Comércio e manutenção de automóveis e de comb.	9 226	2,3	7 514	2,2	7 439	2,2	-19,4	-1,0
Comércio por grosso e a retalho	53 381	13,1	47 185	13,6	46 092	13,5	-13,7	-2,3
Hotéis e restaurantes	36 376	8,9	32 537	9,4	32 451	9,5	-10,8	-0,3
Transportes e actividades conexas	11 445	2,8	8 253	2,4	8 223	2,4	-28,2	-0,4
Correios e telecomunicações	3 164	0,8	2 437	0,7	2 394	0,7	-24,3	-1,8
Intermediação financeira e seguros	2 513	0,6	2 023	0,6	1 931	0,6	-23,2	-4,5
Act. imob., informát., investig.,serv. prest. a empresas	49 005	12,0	45 497	13,1	46 079	13,5	-6,0	+1,3
Admin. pública, educação, saúde e acção social	38 757	9,5	33 344	9,6	31 930	9,3	-17,6	-4,2
Outras actividades de serviços	30 474	7,5	30 289	8,8	29 723	8,7	-2,5	-1,9
Sem classificação	406	0,1	450	0,1	449	0,1	+10,6	-0,2

DESEMPREGO REGISTRADO (NOVO EMPREGO) POR ACTIVIDADE ECONÓMICA DE ORIGEM DO DESEMPREGO

Variação homóloga % (ordem decrescente) - DEZ.07/DEZ.06



QUADRO VIII - DESEMPREGADOS INSCRITOS POR REGIÕES

Movimento ao longo dos meses

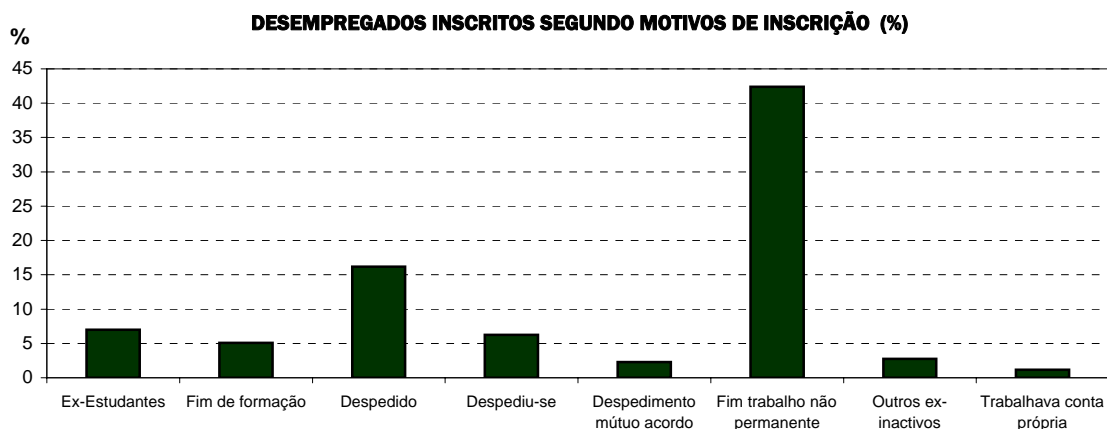
	2006		2007				var. %	
	DEZEMBRO	%	NOVEMBRO	%	DEZEMBRO	%	mês homólogo	mês anterior
PORTUGAL	41 761	100,0	47 508	100,0	35 440	100,0	-15,1	-25,4
CONTINENTE	40 445	96,8	45 644	96,1	34 273	96,7	-15,3	-24,9
Norte	14 200	34,0	15 700	33,0	11 963	33,8	-15,8	-23,8
Centro	7 402	17,7	7 790	16,4	6 374	18,0	-13,9	-18,2
Lisboa V. Tejo	13 298	31,8	14 032	29,5	10 967	30,9	-17,5	-21,8
Alentejo	2 672	6,4	3 115	6,6	2 292	6,5	-14,2	-26,4
Algarve	2 873	6,9	5 007	10,5	2 677	7,6	-6,8	-46,5
REG.AUTÓN.	1 316	3,2	1 864	3,9	1 167	3,3	-11,3	-37,4
Açores	581	1,4	728	1,5	430	1,2	-26,0	-40,9
Madeira	735	1,8	1 136	2,4	737	2,1	+0,3	-35,1

QUADRO IX - DESEMPREGADOS INSCRITOS SEGUNDO OS MOTIVOS DE INSCRIÇÃO POR REGIÕES

Movimento ao longo dos meses

	Ex Estudantes	Fim de Formação	Despedido	Despediu-se	Despedim. mút. acordo	Fim trab. não perm.	Outros ex inactivos	Trabalhava conta próp.	Outros *	TOTAL
CONTINENTE	2 399	1 739	5 540	2 147	788	14 529	950	402	5 779	34 273
var.%mês homólogo	-5,7	-18,0	-13,9	+2,9	-66,5	-11,5	-24,9	+5,8	-15,7	-15,3
var.%mês anterior	-37,5	-19,8	-19,0	-34,4	-8,8	-23,5	-35,3	-30,4	-24,2	-24,9
NORTE	922	683	2 453	693	283	3 785	338	132	2 674	11 963
var.%mês homólogo	-0,8	-14,7	-21,4	+9,1	-65,8	-11,0	-26,4	+7,3	-12,4	-15,8
var.%mês anterior	-38,6	-22,2	-23,5	-38,8	+9,3	-16,0	-42,4	-33,3	-22,1	-23,8
CENTRO	564	410	953	476	47	2 399	178	74	1 273	6 374
var.%mês homólogo	-5,5	-21,8	-9,2	-10,0	-81,4	-11,0	-19,8	+5,7	-12,9	-13,9
var.%mês anterior	-37,6	-0,7	-6,8	-28,6	-54,4	-12,3	-28,8	-30,8	-19,8	-18,2
LISBOA V. TEJO	682	422	1 677	801	409	5 192	307	141	1 336	10 967
var.%mês homólogo	-14,4	-11,5	-3,6	+7,8	-65,3	-15,2	-26,9	+10,2	-21,1	-17,5
var.%mês anterior	-36,1	-15,3	-15,9	-32,6	-8,1	-16,5	-32,7	-37,3	-31,1	-21,8
ALENTEJO	140	178	325	75	19	1 166	75	33	281	2 292
var.%mês homólogo	+17,6	-29,9	-24,2	+23,0	-59,6	-11,3	-23,5	-5,7	-10,8	-14,2
var.%mês anterior	-36,1	-39,7	-7,9	-26,5	-34,5	-27,8	-30,6	+6,5	-22,8	-26,4
ALGARVE	91	46	132	102	30	1 987	52	22	215	2 677
var.%mês homólogo	-10,8	-29,2	+41,9	-14,3	-31,8	-2,1	-21,2	-8,3	-34,8	-6,8
var.%mês anterior	-38,9	-45,2	-50,0	-43,6	+7,1	-49,2	-23,5	+29,4	-29,3	-46,5

* Outros - Inclui reinscrições por falta de resposta injustificada, fim do serviço militar e ex-emigrantes



QUADRO X - OFERTAS DE EMPREGO POR REGIÕES

Movimento ao longo dos meses

	2006		2007				var. %	
	DEZEMBRO	%	NOVEMBRO	%	DEZEMBRO	%	mês homólogo	mês anterior
PORTUGAL	5 234	100,0	9 263	100,0	6 625	100,0	+26,6	-28,5
CONTINENTE	4 983	95,2	8 817	95,2	6 249	94,3	+25,4	-29,1
Norte	1 777	34,0	3 126	33,7	2 063	31,1	+16,1	-34,0
Centro	1 248	23,8	2 107	22,7	1 654	25,0	+32,5	-21,5
Lisboa V. Tejo	1 481	28,3	2 452	26,5	1 779	26,9	+20,1	-27,4
Alentejo	172	3,3	566	6,1	315	4,8	+83,1	-44,3
Algarve	305	5,8	566	6,1	438	6,6	+43,6	-22,6
REG.AUTÓNOMAS	251	4,8	446	4,8	376	5,7	+49,8	-15,7
Açores	60	1,1	113	1,2	91	1,4	+51,7	-19,5
Madeira	191	3,6	333	3,6	285	4,3	+49,2	-14,4

QUADRO XI - OFERTAS DE EMPREGO POR ACTIVIDADE ECONÓMICA

Movimento ao longo dos meses

CONTINENTE

ACTIVIDADE ECONÓMICA	2006		2007				var. valores abs.	
	DEZEMBRO	%	NOVEMBRO	%	DEZEMBRO	%	mês homólogo	mês anterior
Total	4 983	100,0	8 817	100,0	6 249	100,0	+1266	-2568
Agricultura, pecuária, caça, silvicult. e pesca	158	3,2	358	4,1	208	3,3	+50	-150
Indústria, energia e água e construção	1 768	35,5	3 239	36,7	2 096	33,5	+328	-1143
Indústrias extractivas	7	0,1	44	0,5	8	0,1	+1	-36
Indústrias alimentares das bebidas e do tabaco	216	4,3	370	4,2	185	3,0	-31	-185
Fabricação de têxteis	85	1,7	145	1,6	136	2,2	+51	-9
Indústria do vestuário	323	6,5	446	5,1	347	5,6	+24	-99
Indústria do couro e de produtos do couro	89	1,8	160	1,8	83	1,3	-6	-77
Indústria da madeira e da cortiça	48	1,0	106	1,2	88	1,4	+40	-18
Indústrias do papel, edição e impressão	32	0,6	58	0,7	46	0,7	+14	-12
Fab. Prod. petrol., químicos, borracha e plástico	57	1,1	73	0,8	51	0,8	-6	-22
Fabrico de outros minerais não metálicos	88	1,8	113	1,3	72	1,2	-16	-41
Indúst. metal. base e fabrico de maq. e equip. n. e.	225	4,5	397	4,5	216	3,5	-9	-181
Fabrico de máquinas electrónicas e eléctricas	46	0,9	52	0,6	28	0,4	-18	-24
Fabrico de material de transporte	35	0,7	79	0,9	47	0,8	+12	-32
Fab. mobiliário, reciclagem, ind.transform. n.e.	74	1,5	138	1,6	67	1,1	-7	-71
Produção e distrib. de electricidade, gás e água	2	0,0	36	0,4	43	0,7	+41	+7
Construção	441	8,9	1 022	11,6	679	10,9	+238	-343
Serviços	3 051	61,2	5 219	59,2	3 944	63,1	+893	-1275
Comércio e manut. de automóveis e de comb.	161	3,2	234	2,7	184	2,9	+23	-50
Comércio por grosso e a retalho	773	15,5	1 188	13,5	930	14,9	+157	-258
Hotéis e restaurantes	645	12,9	1 186	13,5	874	14,0	+229	-312
Transportes e actividades conexas	123	2,5	108	1,2	134	2,1	+11	+26
Correios e telecomunicações	30	0,6	51	0,6	39	0,6	+9	-12
Intermediação financeira e seguros	11	0,2	29	0,3	41	0,7	+30	+12
Act.imob.,informát.,investig.,serv.prest.a empresas	795	16,0	1 393	15,8	1 086	17,4	+291	-307
Admin. pública, educação, saúde e acção social	213	4,3	412	4,7	287	4,6	+74	-125
Outras actividades de serviços	300	6,0	618	7,0	369	5,9	+69	-249
Sem classificação	6	0,1	1	0,0	1	0,0	-5	+0

QUADRO XII - COLOCAÇÕES POR REGIÕES

Movimento ao longo dos meses

	2006		2007				var.%	
	DEZEMBRO	%	NOVEMBRO	%	DEZEMBRO	%	mês homólogo	mês anterior
PORTUGAL	3 205	100,0	5 104	100,0	3 504	100,0	+9,3	-31,3
CONTINENTE	3 005	93,8	4 836	94,7	3 340	95,3	+11,1	-30,9
Norte	935	29,2	1 344	26,3	903	25,8	-3,4	-32,8
Centro	912	28,5	1 531	30,0	1 196	34,1	+31,1	-21,9
Lisboa V. Tejo	831	25,9	1 318	25,8	859	24,5	+3,4	-34,8
Alentejo	124	3,9	333	6,5	184	5,3	+48,4	-44,7
Algarve	203	6,3	310	6,1	198	5,7	-2,5	-36,1
REG.AUTÓNOMAS	200	6,2	268	5,3	164	4,7	-18,0	-38,8
Açores	109	3,4	61	1,2	42	1,2	-61,5	-31,1
Madeira	91	2,8	207	4,1	122	3,5	+34,1	-41,1

QUADRO XIII - COLOCAÇÕES POR GRUPOS DE PROFISSÕES

Movimento ao longo dos meses

CONTINENTE

GRUPOS DE PROFISSÕES	2006		2007				var. valores abs.	
	DEZEMBRO	%	NOVEMBRO	%	DEZEMBRO	%	mês homólogo	mês anterior
Total	3 005	100,0	4 836	100,0	3 340	100,0	+335	-1496
1.1 Quadros superiores da administração pública	0	0,0	0	0,0	0	0,0	0	0
1.2 Directores de empresa	1	0,0	4	0,1	5	0,1	+4	+1
1.3 Directores e gerentes de pequenas empresas	2	0,1	4	0,1	3	0,1	+1	0
2.1 Especialistas ciências físicas, matem. e engen.	24	0,8	17	0,4	18	0,5	-6	+1
2.2 Especialistas ciências da vida e prof. da saúde	7	0,2	9	0,2	7	0,2	+0	-2
2.3 Docentes ensino secundário, superior e prof. simil.	2	0,1	7	0,1	7	0,2	5	+0
2.4 Outros especial. profissões intelectuais e científicas	24	0,8	44	0,9	23	0,7	-1	-21
3.1 Técn. nível interm. da física, química e engen.	65	2,2	72	1,5	56	1,7	-9	-16
3.2 Prof. nível interm. das ciênc. da vida e da saúde	4	0,1	5	0,1	6	0,2	+2	+1
3.3 Profissionais de nível intermédio do ensino	6	0,2	17	0,4	3	0,1	-3	-14
3.4 Outros técnicos e profissionais de nível intermédio	77	2,6	113	2,3	70	2,1	-7	-43
4.1 Empregados de escritório	266	8,9	429	8,9	248	7,4	-18	-181
4.2 Empregados de recepção, caixas, bilheteiras e simil.	98	3,3	140	2,9	79	2,4	-19	-61
5.1 Pessoal dos serviços, de protecção e segurança	534	17,8	817	16,9	571	17,1	+37	-246
5.2 Manequins, vendedores e demonstradores	382	12,7	537	11,1	456	13,7	+74	-81
6.1 Trab.qualificados da agricultura e pesca	99	3,3	162	3,3	76	2,3	-23	-86
6.2 Agricultores e pescadores - subsistência	0	0,0	0	0,0	0	0,0	0	0
7.1 Operários e trab.simil. da ind.extract. e c.civil	144	4,8	320	6,6	226	6,8	+82	-94
7.2 Trab. da metalurgia, metalomecânica e simil.	162	5,4	256	5,3	172	5,1	+10	-84
7.3 Mecânicos de prec., oleiros, vidreiros, artes gráficas	33	1,1	15	0,3	10	0,3	-23	-5
7.4 Outros operários, artifices e trabalhadores similares	319	10,6	457	9,4	338	10,1	+19	-119
8.1 Operadores de instalações fixas e similares	15	0,5	4	0,1	14	0,4	-1	+10
8.2 Operadores máquinas e trabalhadores da montagem	61	2,0	139	2,9	84	2,5	+23	-55
8.3 Conductor de veículos e oper. equip. pesados móveis	80	2,7	155	3,2	95	2,8	+15	-60
9.1 Trab. não qualific. dos serviços e comércio	262	8,7	392	8,1	327	9,8	+65	-65
9.2 Trab. não qualific. da agricultura e pescas	11	0,4	6	0,1	11	0,3	+0	+5
9.3 Trab. não qualific. minas, c.civil, ind. transf.	327	10,9	715	14,8	435	13,0	+108	-280

CONCEITOS E DEFINIÇÕES

PEDIDOS DE EMPREGO: total de pessoas com idade igual ou superior a 16 anos (salvaguardadas as reservas previstas na Lei), inscritas nos Centros de Emprego para obter um emprego por conta de outrem. Subdivide-se nas categorias:

✓ **DESEMPREGADOS/DESEMPREGO REGISTRADO:** não têm um emprego e estão imediatamente disponíveis para trabalhar, dos quais:

- Primeiro emprego, nunca trabalharam
- Novo emprego, já trabalharam

✓ **EMPREGADOS:** têm um emprego que pretendem abandonar

✓ **OCUPADOS:** trabalhadores ocupados em programas especiais de emprego

✓ **INDISPONÍVEIS TEMPORARIAMENTE,** desempregados ou empregados que não reúnem condições imediatas para o trabalho por motivos de saúde.

OFERTAS DE EMPREGO: empregos disponíveis comunicados pelas entidades empregadoras aos Centros de Emprego.

COLOCAÇÕES: ofertas de emprego satisfeitas, com candidatos apresentados pelos Centros de Emprego. As estatísticas dos Pedidos e Ofertas de Emprego podem referir-se a :

✓ **SITUAÇÃO NO FIM DO MÊS:** número de registos existentes no final do mês

✓ **MOVIMENTO AO LONGO DO MÊS:** número de registos durante o mês

As estatísticas das colocações referem-se apenas ao movimento ao longo do mês.

CLASSIFICAÇÕES UTILIZADAS

REGIÕES: Nomenclatura das Unidades Territoriais para fins Estatísticos, estabelecida pelo Decreto-Lei nº 46/89 de 15 de Fevereiro.

Classificação Nacional de Profissões—1994—Instituto do Emprego e Formação Profissional

Classificação Portuguesa das Actividades Económicas—(CAE-Rev.2-1) —2003—Instituto Nacional de Estatística.

SINAIS CONVENCIONAIS

(-) Valor nulo

(.) Valor não significativo

(:) Dado não disponível

Mensalmente o IEFP publica estatísticas mais detalhadas sobre o mercado de trabalho, nomeadamente “MERCADO DE EMPREGO” e “CENTROS DE EMPREGO”.

Exemplares suplementares desta publicação poderão ser obtidos através do Gabinete de Comunicação do IEFP ou em WWW.IEFP.PT

FICHA TÉCNICA

Edição
Ministério do Trabalho e da Solidariedade Social
Instituto do Emprego e Formação Profissional, I.P.

Coordenação Técnica
Gabinete de Estudos e Avaliação
Rua de Xabregas, 52
1949-003 Lisboa

Tiragem: 650 exemplares

Data de edição: Janeiro de 2008

