

The image shows two hands holding two ceramic candle holders. The holder on the left features a man's face with a mustache and a dark beard, wearing a blue and yellow striped garment. The holder on the right depicts a woman with large blue eyes, wearing a yellow and red patterned top and a blue and white striped skirt. Both holders have a white candle inserted into a wooden top. The background is a plain, light-colored wall.

XICO TAREFA
GRANDE PRÉMIO CARREIRA
2025



O artesão

Nascido em 1951, Francisco Rosado, mais conhecido por Xico Tarefa, destaca-se como um dos mais consagrados oleiros do Redondo. Ao longo das últimas décadas, tem vindo a construir uma linha estética única, amplamente reconhecida, baseada maioritariamente nos motivos e cores tradicionais da região. Hospitaleiro, generoso e um bom contador de histórias Xico Tarefa é conhecido não apenas pelas suas habilidades oleiras, mas também pela sua hospitalidade, generosidade e capacidade de contar histórias fascinantes.

O nome "Tarefa" tem origem no ofício de oleiro, que sempre atraiu a atenção e o interesse de Xico Tarefa. Redondo era uma região rica em olarias, com dezenas delas, o que lhe proporcionou a oportunidade de aprender e desenvolver as suas habilidades.

Xico Tarefa começou a trabalhar o barro aos 13 anos na oficina do mestre Ezequiel Campainhas, um grande mentor que lhe transmitiu todo o conhecimento do ofício.



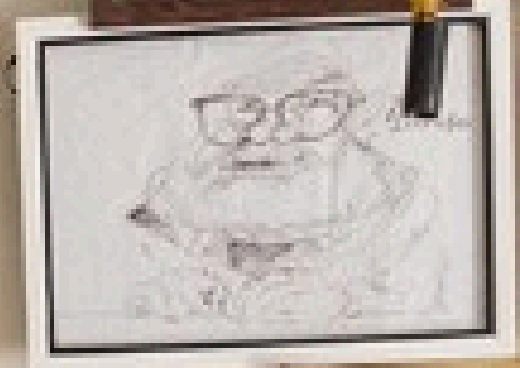
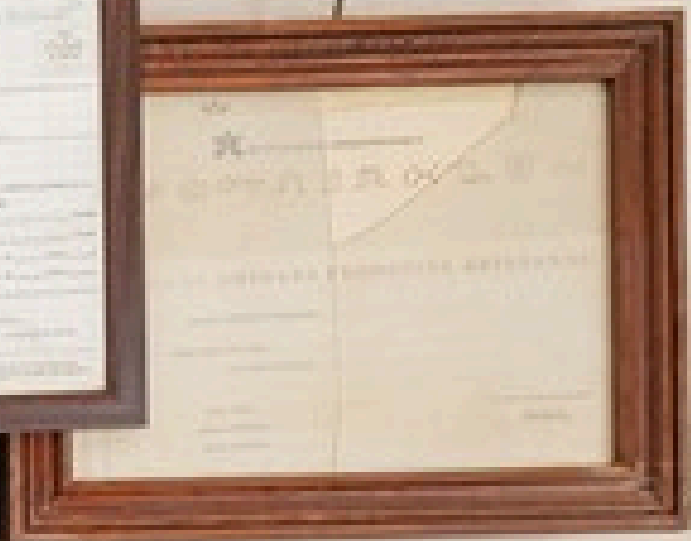
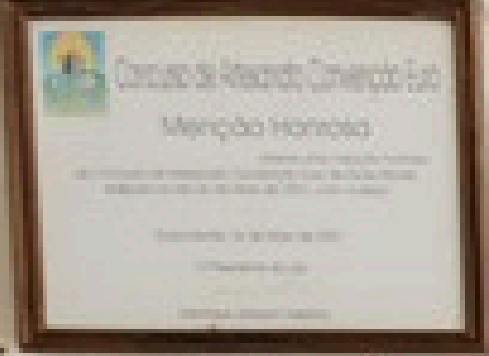
O artesão

Além de sua habilidade como oleiro, Xico Tarefa também se envolveu em ensinar as crianças locais as técnicas tradicionais da olaria, como parte de um programa de ocupação de tempos livres, sempre comprometido em preservar a tradição oleira do Redondo e transmitir seu conhecimento às gerações mais jovens.

Ao longo de sua carreira, Xico Tarefa testemunhou mudanças significativas na olaria do Redondo, principalmente devido a regulamentações legais e influências externas. A proibição do uso de vidrados à base de chumbo e a pressão da Autoridade de Segurança Alimentar e Económica (ASAE) tiveram um impacto profundo na olaria tradicional.

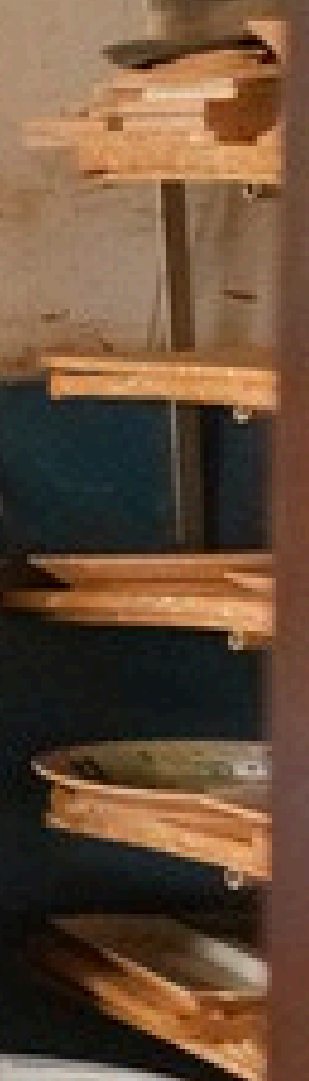
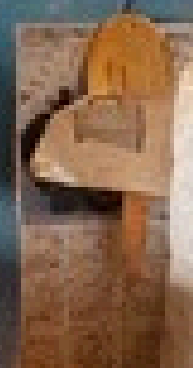
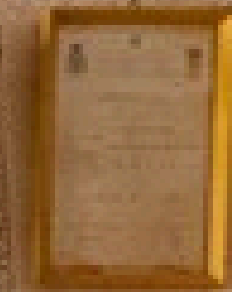
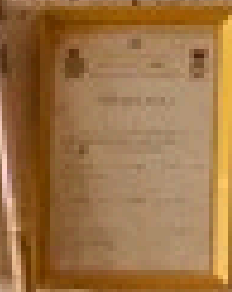
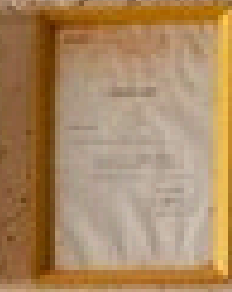
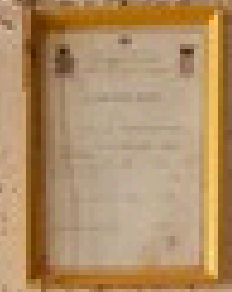
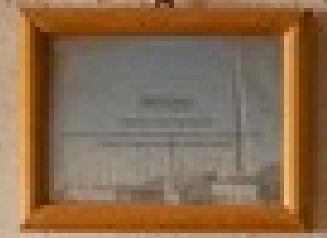
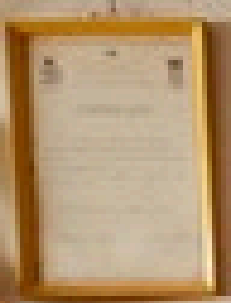
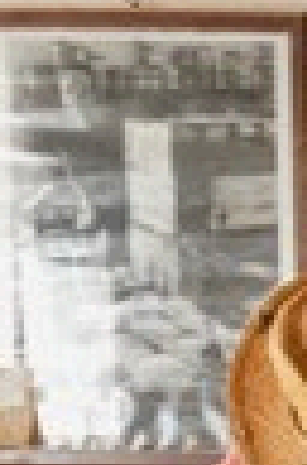
Hoje, Xico Tarefa dedica-se principalmente à criação de peças decorativas, embora as suas peças também possam ser utilizadas devido à alta qualidade do barro refratário do Redondo. Acérrimo defensor da preservação da tradição oleira acredita que a olaria popular deve evoluir sem perder as suas raízes ancestrais.

A oficina



Atividade
de
Atividade
de
Atividade
de
Atividade
de







A produção



VICAR

MASTA CERAMICA CERAMIC BODY
PASTA CERAMICA IMPASTO CERAMICO

SAFI

VICAR, S.A.
C/ Pineda, 3
46100 BURJASSOT-VALENCIA-ESPAÑA
Tel: 96-154 51 00 - Fax: 96-154 75 00



VICAR

TELA CERAMICA CERAMIC BODY
TELA CERAMIQUE IMPAS CERAMICO

SAFI

VICAR, S.A.
C/ Piedad, 3
46100 BUNYOL - VALENCIA - ESPAÑA
TEL. 96 154 51 00 - FAX 96 154 75 00



VICAR
CERAMIC BODY
CERAMICO

SAFL

VICAR, S.A.
C/ Piedad, 3
46100 BURJASSOT (VALENCIA) ESPAÑA
Tel. 96-194-11-00 - Fax 96-154-75-00







Peças



Técnica

Roda de oleiro
Banho de engobe
Esgrafitado
Escorrido
Esponjado

Motivos

Flora e Fauna Alentajana
Abstrato

Prato com flores

Medidas / Peso

28 cm de diametro
1kg (aproximado)

Técnica & Materiais

Roda de oleiro, engobe branco, esgrafitado com um riscador, barro vermelho diluído no centro das flores. Cozedura de chacota a 930/940°.

Vidrado e pintado com sulfato de cobre e o bicromato de amónio. Cozedura final a 960°

Tempo de execução aproximado: 1h30 (não incluído a cozedura que leva aproximadamente 7h de cada vez)



Prato árvore

Medidas / Peso

28 cm de diametro 1kg (aproximado)

Técnica & Materiais

Roda de oleiro, engobe branco, esgrafitado com um riscador, barro vermelho diluído no centro das flores. Cozedura de chacota a 930/940°.

Vidrado e pintado com sulfato de cobre, bicromato de amónio e azul cobalto. Cozedura final a 960°

Tempo de execução aproximado: 1h30 (não incluído a cozedura que leva aproximadamente 7h de cada vez)



Rica Fruta

Medidas / Peso

25 cm de diametro
900g (aproximado)

Técnica & Materiais

Roda de oleiro, engobe branco, esgrafitado com um riscador, barro vermelho. Cozedura de chacota a 930/940°. Vidrado e pintado com sulfato de cobre e o bicromato de amónio. Cozedura final a 960°

Tempo de execução aproximado: 1h30 (não incluído a cozedura que leva aproximadamente 7h de cada vez)



Barril de ganadeiro

Medidas / Peso

250ml
900g (aproximado)

Técnica & Materiais

Roda de oleiro, engobe branco, esgrafitado com um riscador, barro vermelho diluído. Cozedura de chacota a 930/940°. Vidrado e pintado com sulfato de cobre, bicromato de amónio e azul cobalto. Cozedura final a 960°

Tempo de execução aproximado: 1h30 (não incluído a cozedura que leva aproximadamente 7h de cada vez)



Barril de Câmara de ar

Medidas / Peso

250ml

900g (aproximado)

Técnica & Materiais

Roda de oleiro, engobe branco, esgrafitado com um riscador.

Cozedura de chacota a 930/940°.

Vidrado e pintado com sulfato de cobre e bicromato de amónio. Cozedura final a 960°

Tempo de execução aproximado: 1h30 (não incluído a cozedura que leva aproximadamente 7h de cada vez)



Jarra de asas torcidas

Medidas / Peso

1,5kg

Altura: 35cm

Largura: 25cm

Técnica & Materiais

Roda de oleiro, esponjado, engobe branco.

Cozedura de chacota a 930/940°.

Esponjado com bicromato de amónio, sulfato de cobre, azul cobalto e manganês. Vidrado e Cozedura final a 960°

Tempo de execução aproximado: 1h30 (não incluído a cozedura que leva aproximadamente 7h de cada vez)



Castiçal 3 velas

Medidas / Peso

250ml
900g (aproximado)

Técnica & Materiais

Roda de oleiro, engobe branco, esgrafitado com um riscador, barro vermelho diluído. Cozedura de chacota a 930/940°. Vidrado e pintado com sulfato de cobre e bicromato de amónio. Cozedura final a 960°

Tempo de execução aproximado: 1h30 (não incluído a cozedura que leva aproximadamente 7h de cada vez)



Coleção Barro Branco

Medidas / Peso

1,5kg por peça (aproximado)
25 cm/30cm (aproximadamente)

Técnica & Materiais

Roda de oleiro. Cozedura de chacota a 930/940°. Vidrado.
Cozedura final a 960°

Tempo de execução aproximado: 1h30 (não incluído a
cozedura que leva aproximadamente 7h de cada vez)



Bilha Torcida

Medidas / Peso

1,5kg por peça (aproximado)
28 cm/30cm (aproximadamente)

Técnica & Materiais

Roda de oleiro. Asas torcidas.
Cozedura unica a 1020°

Tempo de execução aproximado: 1h30 (não incluído a cozedura que leva aproximadamente 7h de cada vez)



Castiçal

Medidas / Peso

400g por peça (aproximado)
18 cm

Técnica & Materiais

Roda de oleiro, engobe branco e pintura direta com tintas cerâmicas. Cozedura de chacota a 930/940°. Vidrado e pintado com sulfato de cobre e bicromato de amónio. Cozedura final a 960°

Tempo de execução aproximado: 1h30 (não incluído a cozedura que leva aproximadamente 7h de cada vez)



Coleção

Medidas / Peso

1,5kg Altura:
35cm Largura: 25cm

Técnica & Materiais

Roda de oleiro, esponjado, engobe branco. Cozedura de chacota a 930/940°. Esponjado com bicromato de amónio, sulfato de cobre, azul cobalto e manganês. Vidrado e Cozedura final a 960°

Tempo de execução aproximado: 1h30 (não incluído a cozedura que leva aproximadamente 7h de cada vez)



Barris de câmara de ar

Medidas / Peso

250ml
900g (aproximado)

Técnica & Materiais

Roda de oleiro, engobe branco, esgrafitado com um riscador, barro vermelho diluído. Cozedura de chacota a 930/940°.

Vidrado e pintado com sulfato de cobre e bicromato de amónio. Cozedura final a 960°

Tempo de execução aproximado: 1h30 (não incluído a cozedura que leva aproximadamente 7h de cada vez)



Vaso senhorial

Medidas / Peso

25kg por peça (aproximado)
1,30m (aproximadamente)

Técnica & Materiais

Roda de oleiro, engobe branco. Cozedura de chacota a 930/940°. Esponjado com bicromato de amónio, sulfato de cobre, azul cobalto e manganês.

Vidrado e Cozedura final a 960°

Tempo de execução aproximado: 7h (não incluído a cozedura que leva aproximadamente 7h de cada vez)



Minarete

Medidas / Peso

17kg por peça (aproximado)
1m (aproximadamente)

Técnica & Materiais

Roda de oleiro, acabamentos com aplicações sobrepostas.
Engobe branco cozedura de chacota a 930/940°. Esponjado com bicromato de amónio, sulfato de cobre e manganês.

Vidrado e Cozedura final a 960°

Tempo de execução aproximado: 7h (não incluído a cozedura que leva aproximadamente 7h de cada vez)



Vaso com asas influência árabe

Medidas / Peso

2,5kg (aproximado)
35cm altura (aproximadamente)
Diâmetro 30cm

Técnica & Materiais

Roda de oleiro, engobe branco, esgrafitado, cozedura de chacota a 950°. Pintada com óxido de cobre manganês.

Vidrado e Cozedura final a 980°

Tempo de execução aproximado: 2h30 (não incluído a cozedura que leva aproximadamente 7h de cada vez)



Pote de farmácia

Medidas / Peso

1,5kg por peça (aproximado)
35cm (aproximadamente)
12cm Diâmetro

Técnica & Materiais

Roda de oleiro, engobe branco, esgrafitado, cozedura de chacota a 950°. Pintada com óxido de cobre manganês.

Vidrado e Cozedura final a 980°

Tempo de execução aproximado: 2h30 (não incluído a cozedura que leva aproximadamente 7h de cada vez)



Pote de farmácia 2

Medidas / Peso

17kg por peça (aproximado)
1m (aproximadamente)

Técnica & Materiais

Roda de oleiro, engobe branco, esgrafitado, cozedura de chacota a 950°. Pinturas cerâmicas de alto fogo.

Vidrado e Cozedura final a 980°

Tempo de execução aproximado: 2h00 (não incluído a cozedura que leva aproximadamente 7h de cada vez)



Candeeiro

Medidas / Peso

4,5kg por peça (aproximado)
55cm (aproximadamente)
25cm diâmetro

Técnica & Materiais

Roda de oleiro, Engobe branco, esgrafitado. bicromato de amónio, sulfato de cobre. Pintura de olaria tradicional do Redondo

Vidrado transparente e cozedura final a 960°

Tempo de execução aproximado: 7h (não incluído a cozedura que leva aproximadamente 7h de cada vez)



Os tachos que Abril deu

Medidas / Peso

10kg por peça (aproximado)
75cm(aproximadamente)

Técnica & Materiais

Roda de oleiro, aplicações, colagens e engobe branco e esgrafitado (no número 50) com inspirações de cercaduras dos pratos tradicionais da olaria do redondo. Pintura de olaria tradicional do Redondo

Vidrado e Cozedura final a 960°

Tempo de execução aproximado: 7h (não incluído a cozedura que leva aproximadamente 7h de cada vez)

Peça comemorativa dos 50 anos do 25 de abril que integrou a exposição "Saber Fazer Abril Para Sempre", com curadoria de Alexandre Correia



Moringue Segredo

Medidas / Peso

2kg por peça (aproximado)
25m (aproximadamente)

Técnica & Materiais

Roda de oleiro, aplicações, engobe branco, esgrafitado, cozedura de chacota a 940°. Pintura com bicromato de amónio e sulfato de cobre. Pinturas tradicionais de olaria do Redondo.

Vidrado e Cozedura final a 960°
Tempo de execução aproximado: 5h (não incluído a cozedura que leva aproximadamente 7h de cada vez)



Moringue segredo 2

Medidas / Peso

2kg por peça (aproximado)
25cm (aproximadamente)

Técnica & Materiais

Roda de oleiro, aplicações, engobe branco, esgrafitado, cozedura de chacota a 940°. Pintura com óxido de cobre e manganês.

Vidrado e Cozedura final a 960°

Tempo de execução aproximado: 5h (não incluído a cozedura que leva aproximadamente 7h de cada vez)



Alcachofra

Medidas / Peso

12kg por peça (aproximado)
110cm (aproximadamente)

Técnica & Materiais

Roda de oleiro, aplicações, engobe branco. cozedura de chacota a 940°. Esponjado com bicromato de amónio, sulfato de cobre, azul cobalto e manganês.

Vidrado e Cozedura final a 960°

Tempo de execução aproximado: 8h (não incluído a cozedura que leva aproximadamente 7h de cada vez)





Candidatura

Com o apoio de:

Filipa Belo, Fundadora Portugal Manual

Maria Manuela Restivo, Historiadora e Curadora
(fotografias da produção)

Felipa Almeida, Historiadora e Curadora

(fotografias do artesão, oficina e das peças)