



QUADRO SÍNTESE

	fevereiro 2021	var. % mês anterior	var. % mês homólogo
TOTAL PAÍS			
SITUAÇÃO NO FIM DO MÊS			
Pedidos de emprego	606 540	+1,7	+30,3
Desemprego registado	431 843	+1,8	+36,8
Ofertas de emprego	11 714	+9,1	-15,2
MOVIMENTO AO LONGO DO MÊS			
Pedidos de emprego	44 239	-15,6	+4,3
Desempregados	41 580	-15,6	+6,1
Ofertas de emprego	7 677	-22,2	-22,3
Colocações	4 844	-34,6	-25,9

COMENTÁRIO

SITUAÇÃO NO FIM DO MÊS

No fim do mês de fevereiro de 2021, estavam registados, nos Serviços de Emprego do Continente e Regiões Autónomas, 431 843 indivíduos **desempregados**, número que representa 71,2% de um total de 606 540 **pedidos de emprego**.

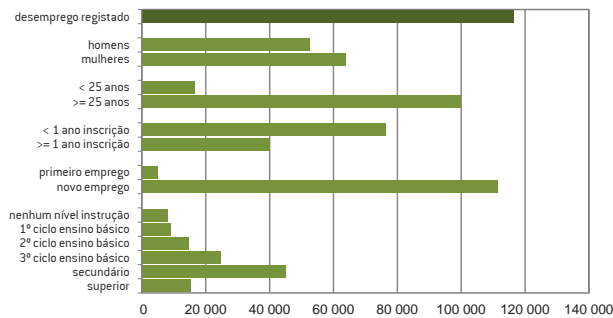
O total de desempregados registados no País foi superior ao verificado no mesmo mês de 2020 (+116 281 ; +36,8%) e face ao mês anterior (+7 484 ; +1,8%) .

Para o aumento do desemprego registado, face ao mês homólogo de 2020, variação absoluta, contribuíram todos os grupos do ficheiro de desempregados, com destaque para as mulheres, adultos com idade igual ou superior a 25 anos, os inscritos há menos de um ano, os que procuravam novo emprego e os que possuem como habilitação escolar o secundário.

Evolução do Desemprego Registado
(valores absolutos)

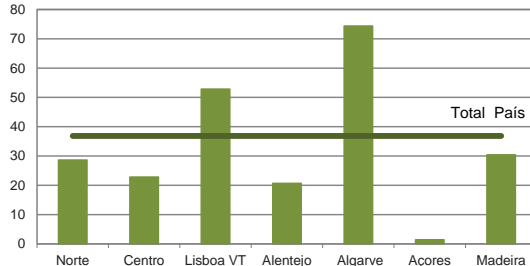


Contributos para a evolução do Desemprego Registado
Variação homóloga (valores absolutos) FEVEREIRO 21 / FEVEREIRO 20



A **nível regional**, no mês de fevereiro de 2021, o desemprego registado aumentou em todas as regiões do País. Dos aumentos homólogos, o mais pronunciado deu-se na região do Algarve (+74,4%), seguido de Lisboa e Vale do Tejo (+52,9%) e da região da Madeira com +30,4%.

Desemprego Registado por Regiões
Variação homóloga (%) FEVEREIRO 21 / FEVEREIRO 20





Considerando os **grupos profissionais** dos desempregados registados no Continente, salientam-se os mais representativos, por ordem decrescente: "Trabalhadores não qualificados" (25,1%); "Trabalhadores dos serviços pessoais, de proteção segurança e vendedores" (23,2%); "Pessoal Administrativo" (11,5%); "Trabalhadores qualificados da indústria, construção e artífices" (10,0%) e "Especialistas das atividades intelectuais e científicas" (9,9%).

Relativamente ao mês homólogo de 2020 (excluindo os grupos com pouca representatividade, ou significado, no desemprego registado), o grupo "Trabalhadores dos serviços pessoais, de proteção segurança e vendedores" (+55,4%) apresentou a mais expressiva subida percentual do desemprego, seguido dos grupos "Operadores de instalações e máquinas e trabalhos de montagem (+44,1%) e "Representantes do poder legislativo, órgãos executivos, dirigentes, directores e gestores sociais" (+38,3%).

No que respeita à **atividade económica** de origem do desemprego, dos 372 754 desempregados que, no final do mês em análise, estavam inscritos como candidatos a novo emprego, nos Serviços de Emprego do Continente, 73,3% tinham trabalhado em atividades do sector dos "serviços", com destaque para as "Atividades imobiliárias, administrativas e dos serviços de apoio" (29,1%); 19,6% eram provenientes do sector "secundário", com particular relevo para a "Construção" (6,1%); ao sector "agrícola" pertenciam 4,3% dos desempregados.

O desemprego aumentou nos *três* sectores de atividade económica face ao mês homólogo de 2020. Este aumento registou maior expressão no sector "serviços" (+43,7%). A desagregação deste sector de atividade económica permite observar que as subidas percentuais mais acentuadas, por ordem decrescente, se verificaram nas atividades de: "Alojamento, restauração e similares" (+70,6%), "Atividades imobiliárias, administrativas e dos serviços de apoio" (+54,4%) e "Transportes e armazenagem" (+50,8%). No sector "secundário", destaca-se a subida nos ramos da "Indústria do couro e dos produtos do couro" (+46,7%), da "Fabricação de veículos automóveis, componentes e outros equipamentos de transporte" (+39,6%).

As **ofertas de emprego** por satisfazer, no final de fevereiro de 2021, totalizavam 11 714, nos Serviços de Emprego de todo o País. Este número corresponde a uma redução anual (-2 105; -15,2%) e a um aumento mensal (+979; +9,1%) das ofertas em ficheiro.

MOVIMENTO AO LONGO DO MÊS

Ao longo deste mês de fevereiro de 2021, inscreveram-se, nos Serviços de Emprego de todo o País, 41 580 **desempregados**. Este número é superior ao observado no mesmo mês de 2020 (+2 406; +6,1%) e inferior em relação ao mês anterior (-7 658; -15,6%).

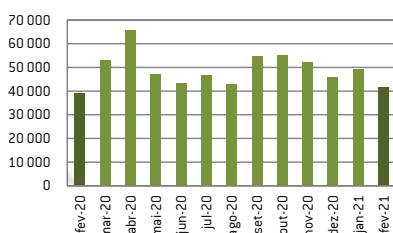
As **ofertas de emprego recebidas** ao longo deste mês totalizaram 7 677 em todo o País, número inferior ao do mês homólogo de 2020 (-2 199; -22,3%) e ao mês anterior (-2 191; -22,2%).

As atividades económicas com maior expressão nas ofertas de emprego recebidas ao longo deste mês (dados do Continente), por ordem decrescente, foram as seguintes: "Atividades imobiliárias, administrativas e dos serviços de apoio" (26,5%), "Construção" (12,9%) e "Comércio por grosso e a retalho" (11,3%).

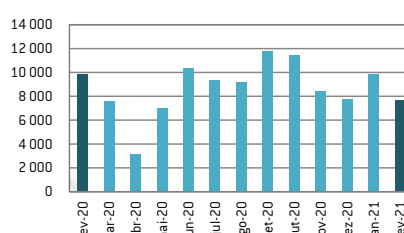
As **colocações** realizadas durante o mês de fevereiro de 2021 totalizaram 4 844 em todo o País. Este número é inferior ao verificado em igual período de 2020 (-1 694; -25,9%) e em relação ao mês anterior (-2 561; -34,6%).

A análise das colocações por grupos de profissões (dados do Continente), mostra uma maior concentração nos "Trabalhadores não qualificados" (37,2%), nos "Trabalhadores qualificados da indústria, construção e artífices" (15,4%) e nos "Operadores de instalações e máquinas e trabalhadores de montagem" (11,9%).

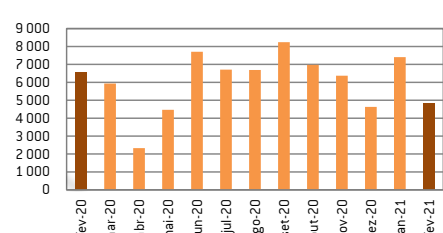
Evolução dos desempregados
(valores absolutos)



Evolução das ofertas de emprego
(valores absolutos)



Evolução das colocações
(valores absolutos)



Quadro 1	- PEDIDOS DE EMPREGO E DESEMPREGO REGISTRADO - TOTAL PAÍS	5
Quadro 2	- PEDIDOS DE EMPREGO E DESEMPREGO REGISTRADO - CONTINENTE	6
Quadro 3	- DESEMPREGO REGISTRADO, POR REGIÕES	7
Quadro 4	- DESEMPREGO REGISTRADO, POR GRUPOS DE PROFISSÕES - CONTINENTE	7
Quadro 5	- DESEMPREGO REGISTRADO, POR ATIVIDADE ECONÓMICA DE ORIGEM DO DESEMPREGO - CONTINENTE	8
Quadro 6	- OFERTAS DE EMPREGO, POR REGIÕES	9
Quadro 7	- DESEMPREGADOS INSCRITOS, POR REGIÕES	9
Quadro 8	- OFERTAS DE EMPREGO RECEBIDAS, POR REGIÕES	10
Quadro 9	- OFERTAS DE EMPREGO RECEBIDAS, POR GRUPOS DE PROFISSÕES - CONTINENTE	10
Quadro 10	- OFERTAS DE EMPREGO RECEBIDAS, POR ATIVIDADE ECONÓMICA - CONTINENTE	11
Quadro 11	- COLOCAÇÕES EFETUADAS, POR REGIÕES	12
Quadro 12	- COLOCAÇÕES EFETUADAS, POR GRUPOS DE PROFISSÕES - CONTINENTE	12
Quadro 13	- COLOCAÇÕES EFETUADAS, POR ATIVIDADE ECONÓMICA - CONTINENTE	13

Quadro 1 - PEDIDOS DE EMPREGO E DESEMPREGO REGISTRADO**TOTAL PAÍS****Situação no fim do mês**

	FEVEREIRO 2021		JANEIRO 2021		FEVEREIRO 2020		Variação			
	%	%	%	%	%	Mês anterior		Mês homólogo ^[1]		
						Var. Abs.	Var. %	Var. Abs.	Var. %	
PEDIDOS DE EMPREGO	606 540	100,0	596 290	100,0	465 671	100,0	+10 250	+1,7	+140 869	+30,3
DESEMPREGO REGISTRADO	431 843	71,2	424 359	71,2	315 562	67,8	+7 484	+1,8	+116 281	+36,8
EMPREGADOS	45 991	7,6	45 605	7,6	38 075	8,2	+386	+0,8	+7 916	+20,8
OCUPADOS	111 535	18,4	108 417	18,2	87 329	18,8	+3 118	+2,9	+24 206	+27,7
INDISPONÍVEIS TEMPORÁRIAMENTE	17 171	2,8	17 909	3,0	24 705	5,3	-738	-4,1	-7 534	-30,5
DESEMPREGO REGISTRADO	431 843	100,0	424 359	100,0	315 562	100,0	+7 484	+1,8	+116 281	+36,8
Homens	190 916	44,2	188 048	44,3	138 384	43,9	+2 868	+1,5	+52 532	+38,0
Mulheres	240 927	55,8	236 311	55,7	177 178	56,1	+4 616	+2,0	+63 749	+36,0
< 25 anos	50 517	11,7	50 331	11,9	33 999	10,8	+186	+0,4	+16 518	+48,6
>= 25 anos	381 326	88,3	374 028	88,1	281 563	89,2	+7 298	+2,0	+99 763	+35,4
Inscritos < 1 ano	265 943	61,6	263 183	62,0	189 771	60,1	+2 760	+1,0	+76 172	+40,1
Inscritos >= 1 ano	165 900	38,4	161 176	38,0	125 791	39,9	+4 724	+2,9	+40 109	+31,9
Primeiro Emprego	34 012	7,9	34 420	8,1	29 110	9,2	-408	-1,2	+4 902	+16,8
Novo Emprego	397 831	92,1	389 939	91,9	286 452	90,8	+7 892	+2,0	+111 379	+38,9
Nenhum Nível de Instrução	30 486	7,1	29 490	6,9	22 581	7,2	+996	+3,4	+7 905	+35,0
Básico - 1º Ciclo	60 013	13,9	58 904	13,9	51 147	16,2	+1 109	+1,9	+8 866	+17,3
Básico - 2º Ciclo	60 818	14,1	59 008	13,9	46 154	14,6	+1 810	+3,1	+14 664	+31,8
Básico - 3º Ciclo	87 223	20,2	84 864	20,0	62 463	19,8	+2 359	+2,8	+24 760	+39,6
Secundário	136 082	31,5	134 167	31,6	91 221	28,9	+1 915	+1,4	+44 861	+49,2
Superior	57 221	13,3	57 926	13,7	41 996	13,3	-705	-1,2	+15 225	+36,3
Homens	190 916	100,0	188 048	100,0	138 384	100,0	+2 868	+1,5	+52 532	+38,0
< 25 anos	23 012	12,1	23 025	12,2	15 487	11,2	-13	-0,1	+7 525	+48,6
>= 25 anos	167 904	87,9	165 023	87,8	122 897	88,8	+2 881	+1,7	+45 007	+36,6
Inscritos < 1 ano	120 737	63,2	119 935	63,8	84 198	60,8	+802	+0,7	+36 539	+43,4
Inscritos >= 1 ano	70 179	36,8	68 113	36,2	54 186	39,2	+2 066	+3,0	+15 993	+29,5
Primeiro Emprego	13 549	7,1	13 704	7,3	11 458	8,3	-155	-1,1	+2 091	+18,2
Novo Emprego	177 367	92,9	174 344	92,7	126 926	91,7	+3 023	+1,7	+50 441	+39,7
Nenhum Nível de Instrução	14 463	7,6	14 041	7,5	10 489	7,6	+422	+3,0	+3 974	+37,9
Básico - 1º Ciclo	28 246	14,8	27 822	14,8	24 679	17,8	+424	+1,5	+3 567	+14,5
Básico - 2º Ciclo	29 764	15,6	29 055	15,5	22 846	16,5	+709	+2,4	+6 918	+30,3
Básico - 3º Ciclo	39 578	20,7	38 759	20,6	27 850	20,1	+819	+2,1	+11 728	+42,1
Secundário	58 113	30,4	57 485	30,6	37 699	27,2	+628	+1,1	+20 414	+54,1
Superior	20 752	10,9	20 886	11,1	14 821	10,7	-134	-0,6	+5 931	+40,0
Mulheres	240 927	100,0	236 311	100,0	177 178	100,0	+4 616	+2,0	+63 749	+36,0
< 25 anos	27 505	11,4	27 306	11,6	18 512	10,4	+199	+0,7	+8 993	+48,6
>= 25 anos	213 422	88,6	209 005	88,4	158 666	89,6	+4 417	+2,1	+54 756	+34,5
Inscritos < 1 ano	145 206	60,3	143 248	60,6	105 573	59,6	+1 958	+1,4	+39 633	+37,5
Inscritos >= 1 ano	95 721	39,7	93 063	39,4	71 605	40,4	+2 658	+2,9	+24 116	+33,7
Primeiro Emprego	20 463	8,5	20 716	8,8	17 652	10,0	-253	-1,2	+2 811	+15,9
Novo Emprego	220 464	91,5	215 595	91,2	159 526	90,0	+4 869	+2,3	+60 938	+38,2
Nenhum Nível de Instrução	16 023	6,7	15 449	6,5	12 092	6,8	+574	+3,7	+3 931	+32,5
Básico - 1º Ciclo	31 767	13,2	31 082	13,2	26 468	14,9	+685	+2,2	+5 299	+20,0
Básico - 2º Ciclo	31 054	12,9	29 953	12,7	23 308	13,2	+1 101	+3,7	+7 746	+33,2
Básico - 3º Ciclo	47 645	19,8	46 105	19,5	34 613	19,5	+1 540	+3,3	+13 032	+37,7
Secundário	77 969	32,4	76 682	32,4	53 522	30,2	+1 287	+1,7	+24 447	+45,7
Superior	36 469	15,1	37 040	15,7	27 175	15,3	-571	-1,5	+9 294	+34,2

[1] - Mês homólogo do ano anterior

Quadro 2 - PEDIDOS DE EMPREGO E DESEMPREGO REGISTRADO**CONTINENTE****Situação no fim do mês**

	FEVEREIRO 2021	%	JANEIRO 2021	%	FEVEREIRO 2020	%	Variação			
							Mês anterior		Mês homólogo[1]	
							Var. Abs.	Var. %	Var. Abs.	Var. %
PEDIDOS DE EMPREGO	569 166	100,0	559 220	100,0	434 349	100,0	+9 946	+1,8	+134 817	+31,0
DESEMPREGO REGISTRADO	404 456	71,1	396 978	71,0	293 016	67,5	+7 478	+1,9	+111 440	+38,0
EMPREGADOS	44 685	7,9	44 325	7,9	36 825	8,5	+ 360	+0,8	+7 860	+21,3
OCUPADOS	104 333	18,3	101 659	18,2	81 535	18,8	+2 674	+2,6	+22 798	+28,0
INDISPONÍVEIS TEMPORÁRIAMENTE	15 692	2,8	16 258	2,9	22 973	5,3	- 566	-3,5	-7 281	-31,7
DESEMPREGO REGISTRADO	404 456	100,0	396 978	100,0	293 016	100,0	+7 478	+1,9	+111 440	+38,0
Homens	177 921	44,0	175 032	44,1	127 711	43,6	+2 889	+1,7	+50 210	+39,3
Mulheres	226 535	56,0	221 946	55,9	165 305	56,4	+4 589	+2,1	+61 230	+37,0
< 25 anos	46 751	11,6	46 451	11,7	31 281	10,7	+ 300	+0,6	+15 470	+49,5
>= 25 anos	357 705	88,4	350 527	88,3	261 735	89,3	+7 178	+2,0	+95 970	+36,7
Inscritos < 1 ano	251 449	62,2	248 488	62,6	177 472	60,6	+2 961	+1,2	+73 977	+41,7
Inscritos >= 1 ano	153 007	37,8	148 490	37,4	115 544	39,4	+4 517	+3,0	+37 463	+32,4
Primeiro Emprego	31 702	7,8	32 006	8,1	27 318	9,3	- 304	-0,9	+4 384	+16,0
Novo Emprego	372 754	92,2	364 972	91,9	265 698	90,7	+7 782	+2,1	+107 056	+40,3
Nenhum Nível de Instrução	29 196	7,2	28 226	7,1	21 297	7,3	+ 970	+3,4	+7 899	+37,1
Básico - 1º Ciclo	55 250	13,7	54 175	13,6	46 575	15,9	+1 075	+2,0	+8 675	+18,6
Básico - 2º Ciclo	55 762	13,8	53 963	13,6	41 906	14,3	+1 799	+3,3	+13 856	+33,1
Básico - 3º Ciclo	82 027	20,3	79 703	20,1	58 319	19,9	+2 324	+2,9	+23 708	+40,7
Secundário	127 467	31,5	125 477	31,6	84 898	29,0	+1 990	+1,6	+42 569	+50,1
Superior	54 754	13,5	55 434	14,0	40 021	13,7	- 680	-1,2	+14 733	+36,8
Homens	177 921	100,0	175 032	100,0	127 711	100,0	+2 889	+1,7	+50 210	+39,3
< 25 anos	21 137	11,9	21 106	12,1	14 191	11,1	+ 31	+0,1	+6 946	+48,9
>= 25 anos	156 784	88,1	153 926	87,9	113 520	88,9	+2 858	+1,9	+43 264	+38,1
Inscritos < 1 ano	113 600	63,8	112 675	64,4	78 340	61,3	+ 925	+0,8	+35 260	+45,0
Inscritos >= 1 ano	64 321	36,2	62 357	35,6	49 371	38,7	+1 964	+3,1	+14 950	+30,3
Primeiro Emprego	12 493	7,0	12 581	7,2	10 692	8,4	- 88	-0,7	+1 801	+16,8
Novo Emprego	165 428	93,0	162 451	92,8	117 019	91,6	+2 977	+1,8	+48 409	+41,4
Nenhum Nível de Instrução	13 650	7,7	13 244	7,6	9 680	7,6	+ 406	+3,1	+3 970	+41,0
Básico - 1º Ciclo	25 688	14,4	25 286	14,4	22 155	17,3	+ 402	+1,6	+3 533	+15,9
Básico - 2º Ciclo	27 168	15,3	26 444	15,1	20 629	16,2	+ 724	+2,7	+6 539	+31,7
Básico - 3º Ciclo	37 042	20,8	36 245	20,7	25 872	20,3	+ 797	+2,2	+11 170	+43,2
Secundário	54 511	30,6	53 829	30,8	35 251	27,6	+ 682	+1,3	+19 260	+54,6
Superior	19 862	11,2	19 984	11,4	14 124	11,1	- 122	-0,6	+5 738	+40,6
Mulheres	226 535	100,0	221 946	100,0	165 305	100,0	+4 589	+2,1	+61 230	+37,0
< 25 anos	25 614	11,3	25 345	11,4	17 090	10,3	+ 269	+1,1	+8 524	+49,9
>= 25 anos	200 921	88,7	196 601	88,6	148 215	89,7	+4 320	+2,2	+52 706	+35,6
Inscritos < 1 ano	137 849	60,9	135 813	61,2	99 132	60,0	+2 036	+1,5	+38 717	+39,1
Inscritos >= 1 ano	88 686	39,1	86 133	38,8	66 173	40,0	+2 553	+3,0	+22 513	+34,0
Primeiro Emprego	19 209	8,5	19 425	8,8	16 626	10,1	- 216	-1,1	+2 583	+15,5
Novo Emprego	207 326	91,5	202 521	91,2	148 679	89,9	+4 805	+2,4	+58 647	+39,4
Nenhum Nível de Instrução	15 546	6,9	14 982	6,8	11 617	7,0	+ 564	+3,8	+3 929	+33,8
Básico - 1º Ciclo	29 562	13,0	28 889	13,0	24 420	14,8	+ 673	+2,3	+5 142	+21,1
Básico - 2º Ciclo	28 594	12,6	27 519	12,4	21 277	12,9	+1 075	+3,9	+7 317	+34,4
Básico - 3º Ciclo	44 985	19,9	43 458	19,6	32 447	19,6	+1 527	+3,5	+12 538	+38,6
Secundário	72 956	32,2	71 648	32,3	49 647	30,0	+1 308	+1,8	+23 309	+46,9
Superior	34 892	15,4	35 450	16,0	25 897	15,7	- 558	-1,6	+8 995	+34,7

[1] - Mês homólogo do ano anterior

Quadro 3 - DESEMPREGO REGISTRADO, POR REGIÕES

Situação no fim do mês

	FEVEREIRO 2021		JANEIRO 2021		FEVEREIRO 2020		Variação			
	%	Var. Abs.	%	Var. Abs.	%	Var. Abs.	Mês anterior		Mês homólogo[1]	
							Var. Abs.	Var. %	Var. Abs.	Var. %
PORTUGAL	431 843	100,0	424 359	100,0	315 562	100,0	+7 484	+1,8	+116 281	+36,8
CONTINENTE	404 456	93,7	396 978	93,5	293 016	92,9	+7 478	+1,9	+111 440	+38,0
Norte	159 942	37,0	157 668	37,2	124 337	39,4	+2 274	+1,4	+35 605	+28,6
Centro	51 498	11,9	52 083	12,3	41 927	13,3	- 585	-1,1	+9 571	+22,8
Lisboa V. Tejo	141 326	32,7	135 230	31,9	92 458	29,3	+6 096	+4,5	+48 868	+52,9
Alentejo	18 231	4,2	18 426	4,3	15 106	4,8	- 195	-1,1	+3 125	+20,7
Algarve	33 459	7,7	33 571	7,9	19 188	6,1	- 112	-0,3	+14 271	+74,4
REG.AUTÓNOMAS	27 387	6,3	27 381	6,5	22 546	7,1	+ 6	+0,0	+4 841	+21,5
Açores	7 056	1,6	7 032	1,7	6 956	2,2	+ 24	+0,3	+ 100	+1,4
Madeira	20 331	4,7	20 349	4,8	15 590	4,9	- 18	-0,1	+4 741	+30,4

[1] - Mês homólogo do ano anterior

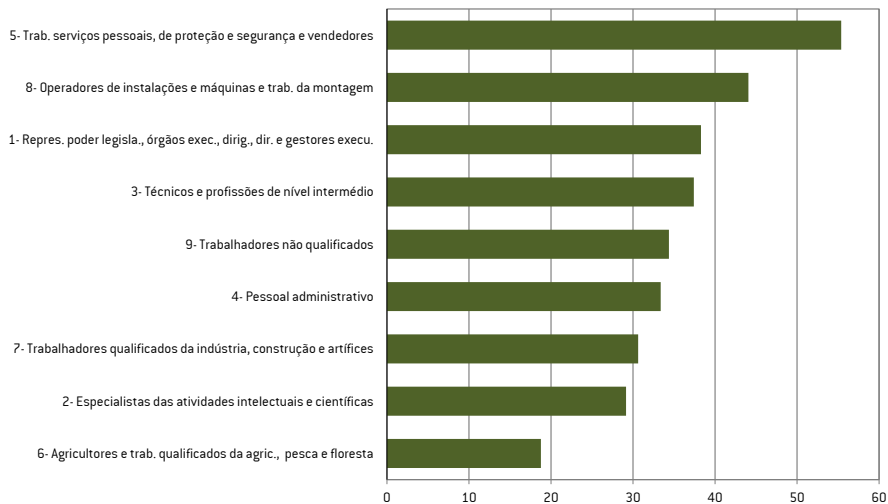
Quadro 4 - DESEMPREGO REGISTRADO, POR GRUPOS DE PROFISSÕES

CONTINENTE

Situação no fim do mês

CPP-2010	FEVEREIRO 2021		JANEIRO 2021		FEVEREIRO 2020		Variação			
	%	Var. Abs.	%	Var. Abs.	%	Var. Abs.	Mês anterior		Mês homólogo[1]	
							Var. Abs.	Var. %	Var. Abs.	Var. %
Total	404 456	100,0	396 978	100,0	293 016	100,0	+7 478	+1,9	+111 440	+38,0
1- Repres. poder legisla., órgãos exec., dirig., dir. e gestores execu.	9 755	2,4	9 661	2,4	7 054	2,4	+ 94	+1,0	+2 701	+38,3
2- Especialistas das atividades intelectuais e científicas	39 966	9,9	40 379	10,2	30 944	10,6	- 413	-1,0	+9 022	+29,2
3- Técnicos e profissões de nível intermédio	36 383	9,0	36 088	9,1	26 478	9,0	+ 295	+0,8	+9 905	+37,4
4- Pessoal administrativo	46 579	11,5	46 041	11,6	34 923	11,9	+ 538	+1,2	+11 656	+33,4
5- Trab. serviços pessoais, de proteção e segurança e vendedores	93 900	23,2	90 581	22,8	60 433	20,6	+3 319	+3,7	+33 467	+55,4
6- Agricultores e trab. qualificados da agric., pesca e floresta	11 492	2,8	11 444	2,9	9 676	3,3	+ 48	+0,4	+1 816	+18,8
7- Trabalhadores qualificados da indústria, construção e artífices	40 263	10,0	39 828	10,0	30 823	10,5	+ 435	+1,1	+9 440	+30,6
8- Operadores de instalações e máquinas e trab. da montagem	24 569	6,1	24 057	6,1	17 053	5,8	+ 512	+2,1	+7 516	+44,1
9- Trabalhadores não qualificados	101 365	25,1	98 714	24,9	75 434	25,7	+2 651	+2,7	+25 931	+34,4
0- Profissões das Forças Armadas	174	0,0	174	0,0	184	0,1	+ 0	+0,0	- 10	-5,4
Outros	10	0,0	11	0,0	14	0,0	- 1	-9,1	- 4	-28,6

[1] - Mês homólogo do ano anterior

DESEMPREGO REGISTRADO, POR GRUPOS DE PROFISSÕES
 Variação homóloga % [ordem decrescente] FEVEREIRO 21 / FEVEREIRO 20


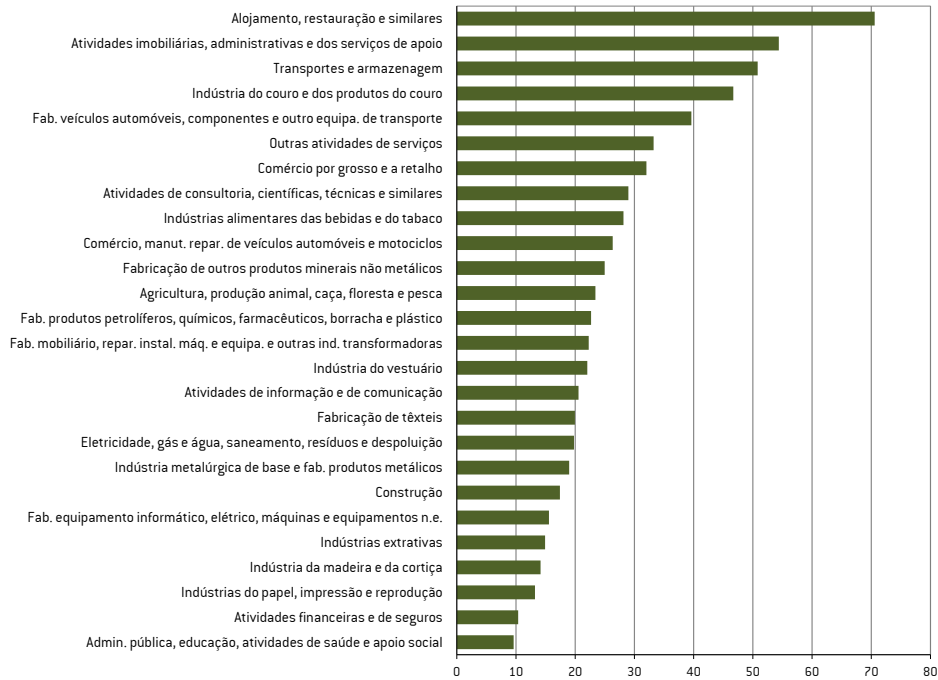
Quadro 5 - DESEMPREGO REGISTRADO, POR ATIVIDADE ECONÓMICA DE ORIGEM DO DESEMPREGO **CONTINENTE**

Situação no fim do mês

CAE Rev.3	FEVEREIRO 2021		JANEIRO 2021		FEVEREIRO 2020		Variação			
	%	%	%	%	%	%	Mês anterior		Mês homólogo(1)	
							Var. Abs.	Var. %	Var. Abs.	Var. %
Total	372 754	100,0	364 972	100,0	265 698	100,0	+7 782	+2,1	+107 056	+40,3
Agricultura, produção animal, caça, floresta e pesca	15 939	4,3	15 892	4,4	12 915	4,9	+47	+0,3	+3 024	+23,4
Indústria, energia e água e construção	73 229	19,6	72 588	19,9	60 058	22,6	+641	+0,9	+13 171	+21,9
Indústrias extrativas	1 958	0,5	1 917	0,5	1 704	0,6	+41	+2,1	+254	+14,9
Indústrias alimentares das bebidas e do tabaco	8 073	2,2	7 824	2,1	6 300	2,4	+249	+3,2	+1 773	+28,1
Fabricação de têxteis	3 205	0,9	3 170	0,9	2 672	1,0	+35	+1,1	+533	+19,9
Indústria do vestuário	9 879	2,7	9 875	2,7	8 095	3,0	+4	+0,0	+1 784	+22,0
Indústria do couro e dos produtos do couro	4 564	1,2	4 587	1,3	3 111	1,2	-23	-0,5	+1 453	+46,7
Indústria da madeira e da cortiça	2 163	0,6	2 169	0,6	1 895	0,7	-6	-0,3	+268	+14,1
Indústrias do papel, impressão e reprodução	1 346	0,4	1 339	0,4	1 189	0,4	+7	+0,5	+157	+13,2
Fab. produtos petrolíferos, químicos, farmacêuticos, borracha e plástico	2 489	0,7	2 448	0,7	2 029	0,8	+41	+1,7	+460	+22,7
Fabricação de outros produtos minerais não metálicos	1 902	0,5	1 899	0,5	1 522	0,6	+3	+0,2	+380	+25,0
Indústria metalúrgica de base e fab. produtos metálicos	4 119	1,1	4 127	1,1	3 462	1,3	-8	-0,2	+657	+19,0
Fab. equipamento informático, elétrico, máquinas e equipamentos n.e.	2 687	0,7	2 716	0,7	2 325	0,9	-29	-1,1	+362	+15,6
Fab. veículos automóveis, componentes e outro equipa. de transporte	2 590	0,7	2 588	0,7	1 855	0,7	+2	+0,1	+735	+39,6
Fab. mobiliário, repar. instal. máq. e equipa. e outras ind. transformadoras	4 205	1,1	4 161	1,1	3 439	1,3	+44	+1,1	+766	+22,3
Eletricidade, gás e água, saneamento, resíduos e despoluição	1 301	0,3	1 246	0,3	1 086	0,4	+55	+4,4	+215	+19,8
Construção	22 748	6,1	22 522	6,2	19 374	7,3	+226	+1,0	+3 374	+17,4
Serviços	273 082	73,3	266 344	73,0	190 097	71,5	+6 738	+2,5	+82 985	+43,7
Comércio, manut. repar. de veículos automóveis e motociclos	4 481	1,2	4 372	1,2	3 547	1,3	+109	+2,5	+934	+26,3
Comércio por grosso e a retalho	39 947	10,7	38 808	10,6	30 257	11,4	+1 139	+2,9	+9 690	+32,0
Transportes e armazenagem	7 355	2,0	7 214	2,0	4 877	1,8	+141	+2,0	+2 478	+50,8
Alojamento, restauração e similares	49 844	13,4	48 936	13,4	29 220	11,0	+908	+1,9	+20 624	+70,6
Atividades de informação e de comunicação	4 444	1,2	4 434	1,2	3 686	1,4	+10	+0,2	+758	+20,6
Atividades financeiras e de seguros	2 738	0,7	2 764	0,8	2 481	0,9	-26	-0,9	+257	+10,4
Atividades imobiliárias, administrativas e dos serviços de apoio	108 502	29,1	104 885	28,7	70 277	26,4	+3 617	+3,4	+38 225	+54,4
Atividades de consultoria, científicas, técnicas e similares	7 145	1,9	7 106	1,9	5 540	2,1	+39	+0,5	+1 605	+29,0
Admin. pública, educação, atividades de saúde e apoio social	22 969	6,2	22 647	6,2	20 956	7,9	+322	+1,4	+2 013	+9,6
Outras atividades de serviços	25 657	6,9	25 178	6,9	19 256	7,2	+479	+1,9	+6 401	+33,2
Sem classificação	10 504	2,8	10 148	2,8	2 628	1,0	+356	+3,5	+7 876	+299,7

[1] - Mês homólogo do ano anterior

DESEMPREGO REGISTRADO (NOVO EMPREGO), POR ATIVIDADE ECONÓMICA DE ORIGEM DO DESEMPREGO
 Variação homóloga% (ordem decrescente) FEVEREIRO 21 / FEVEREIRO 20



Quadro 6 - OFERTAS DE EMPREGO, POR REGIÕES

Situação no fim do mês

	FEVEREIRO 2021		JANEIRO 2021		FEVEREIRO 2020		Variação			
	%	%	%	%	%	Mês anterior		Mês homólogo ^[1]		
						Var. Abs.	Var. %	Var. Abs.	Var. %	
PORTUGAL	11 714	100,0	10 735	100,0	13 819	100,0	+ 979	+9,1	-2 105	-15,2
CONTINENTE	11 453	97,8	10 460	97,4	13 483	97,6	+ 993	+9,5	-2 030	-15,1
Norte	2 475	21,1	1 912	17,8	2 438	17,6	+ 563	+29,4	+ 37	+1,5
Centro	3 058	26,1	2 832	26,4	3 408	24,7	+ 226	+8,0	- 350	-10,3
Lisboa V. Tejo	4 143	35,4	4 001	37,3	5 052	36,6	+ 142	+3,5	-909	-18,0
Alentejo	1 511	12,9	1 496	13,9	1 779	12,9	+ 15	+1,0	- 268	-15,1
Algarve	266	2,3	219	2,0	806	5,8	+47	+21,5	- 540	-67,0
REG.AUTÓNOMAS	261	2,2	275	2,6	336	2,4	- 14	-5,1	- 75	-22,3
Açores	11	0,1	18	0,2	29	0,2	- 7	-38,9	- 18	-62,1
Madeira	250	2,1	257	2,4	307	2,2	- 7	-2,7	- 57	-18,6

^[1] - Mês homólogo do ano anterior
Quadro 7 - DESEMPREGADOS INSCRITOS, POR REGIÕES

Movimento ao longo do mês

	FEVEREIRO 2021		JANEIRO 2021		FEVEREIRO 2020		Variação			
	%	%	%	%	%	Mês anterior		Mês homólogo ^[1]		
						Var. Abs.	Var. %	Var. Abs.	Var. %	
PORTUGAL	41 580	100,0	49 238	100,0	39 174	100,0	-7 658	-15,6	+2 406	+6,1
CONTINENTE	39 672	95,4	46 986	95,4	37 233	95,0	-7 314	-15,6	+2 439	+6,6
Norte	14 154	34,0	16 373	33,3	14 426	36,8	-2 219	-13,6	- 272	-1,9
Centro	5 607	13,5	6 892	14,0	5 922	15,1	-1 285	-18,6	- 315	-5,3
Lisboa V. Tejo	15 510	37,3	17 751	36,1	12 894	32,9	-2 241	-12,6	+2 616	+20,3
Alentejo	1 890	4,5	2 332	4,7	1 863	4,8	- 442	-19,0	+ 27	+1,4
Algarve	2 511	6,0	3 638	7,4	2 128	5,4	-1 127	-31,0	+ 383	+18,0
REG.AUTÓNOMAS	1 908	4,6	2 252	4,6	1 941	5,0	- 344	-15,3	- 33	-1,7
Açores	946	2,3	1 116	2,3	881	2,2	- 170	-15,2	+ 65	+7,4
Madeira	962	2,3	1 136	2,3	1 060	2,7	- 174	-15,3	- 98	-9,2

^[1] - Mês homólogo do ano anterior

Quadro 8 - OFERTAS DE EMPREGO RECEBIDAS, POR REGIÕES
Movimento ao longo do mês

	FEVEREIRO 2021		JANEIRO 2021		FEVEREIRO 2020		Variação			
	%	%	%	%	%	%	Mês anterior		Mês homólogo ^[1]	
							Var. Abs.	Var. %	Var. Abs.	Var. %
PORTUGAL	7 677	100,0	9 868	100,0	9 876	100,0	-2 191	-22,2	-2 199	-22,3
CONTINENTE	7 422	96,7	9 561	96,9	9 585	97,1	-2 139	-22,4	-2 163	-22,6
Norte	2 718	35,4	3 361	34,1	2 813	28,5	-643	-19,1	-95	-3,4
Centro	1 927	25,1	3 124	31,7	2 134	21,6	-1 197	-38,3	-207	-9,7
Lisboa V. Tejo	2 060	26,8	2 251	22,8	2 732	27,7	-1 91	-8,5	-672	-24,6
Alentejo	518	6,7	598	6,1	764	7,7	-80	-13,4	-246	-32,2
Algarve	199	2,6	227	2,3	1 142	11,6	-28	-12,3	-943	-82,6
REG.AUTÓNOMAS	255	3,3	307	3,1	291	2,9	-52	-16,9	-36	-12,4
Açores	113	1,5	144	1,5	126	1,3	-31	-21,5	-13	-10,3
Madeira	142	1,8	163	1,7	165	1,7	-21	-12,9	-23	-13,9

[1] - Mês homólogo do ano anterior

Quadro 9 - OFERTAS DE EMPREGO RECEBIDAS, POR GRUPOS DE PROFISSÕES
CONTINENTE
Movimento ao longo do mês

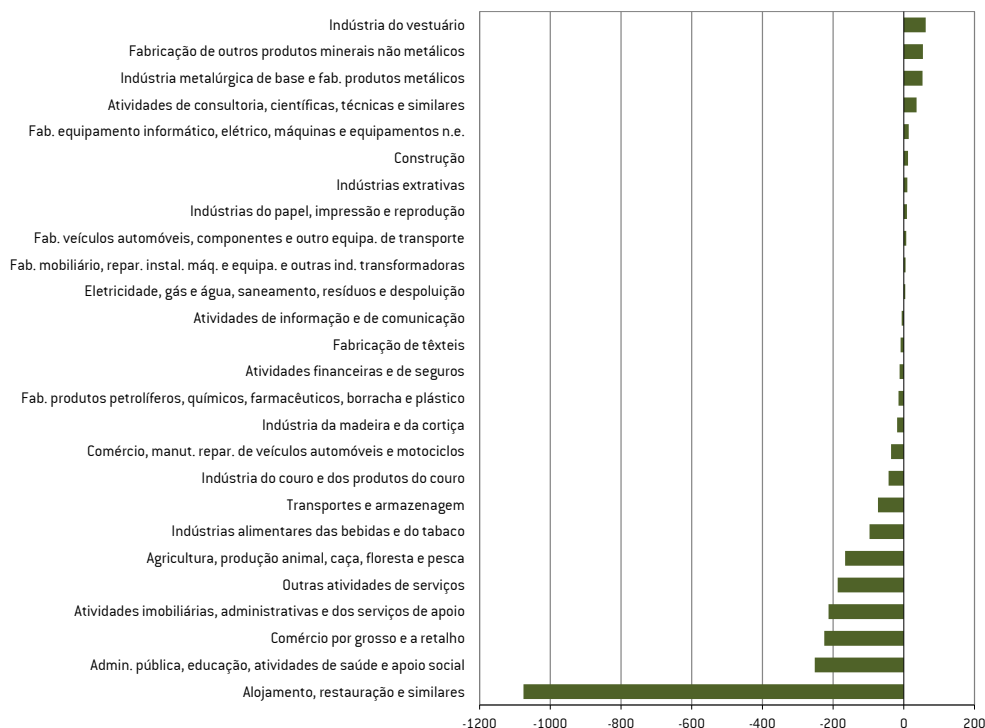
CPP-2010	FEVEREIRO 2021		JANEIRO 2021		FEVEREIRO 2020		Variação			
	%	%	%	%	%	%	Mês anterior		Mês homólogo ^[1]	
							Var. Abs.	Var. %	Var. Abs.	Var. %
Total	7 422	100,0	9 561	100,0	9 585	100,0	-2 139	-22,4	-2 163	-22,6
1- Repres. do poder legislativo e de órgãos exec., dirigentes, dire. e gestores	58	0,8	39	0,4	30	0,3	+19	+48,7	+28	+93,3
2- Especialistas das atividades intelectuais e científicas	654	8,8	496	5,2	635	6,6	+158	+31,9	+19	+3,0
3- Técnicos e profissões de nível intermédio	517	7,0	563	5,9	615	6,4	-46	-8,2	-98	-15,9
4- Pessoal administrativo	612	8,2	569	6,0	858	9,0	+43	+7,6	-246	-28,7
5- Trabalhadores dos serviços pessoais, de proteção e segurança e vendido	645	8,7	1 033	10,8	1 932	20,2	-388	-37,6	-1 287	-66,6
6- Agricultores e trabalhadores qualificados da agricultura, da pesca e da floresta	178	2,4	530	5,5	271	2,8	-352	-66,4	-93	-34,3
7- Trabalhadores qualificados da indústria, construção e artífices	1 487	20,0	1 723	18,0	1 529	16,0	-236	-13,7	-42	-2,7
8- Operadores de instalações e máquinas e trabalhadores da montagem	919	12,4	982	10,3	987	10,3	-63	-6,4	-68	-6,9
9- Trabalhadores não qualificados	2 347	31,6	3 625	37,9	2 727	28,5	-1 278	-35,3	-380	-13,9
0- Profissões das Forças Armadas	5	0,1	1	0,0	1	0,0	+4	+400,0	+4	+400,0
Outros	0	0,0	0	0,0	0	0,0	+0	-	+0	-

[1] - Mês homólogo do ano anterior

Quadro 10 - OFERTAS DE EMPREGO RECEBIDAS, POR ATIVIDADE ECONÓMICA**CONTINENTE****Movimento ao longo do mês**

CAE Rev.3	FEVEREIRO 2021		JANEIRO 2021		FEVEREIRO 2020		Variação			
		%		%		%	Mês anterior		Mês homólogo ⁽¹⁾	
							Var. Abs.	Var. %	Var. Abs.	Var. %
Total	7 422	100,0	9 561	100,0	9 585	100,0	-2 139	-22,4	-2 163	-22,6
Agricultura, produção animal, caça, floresta e pesca	208	2,8	665	7,0	374	3,9	-457	-68,7	-166	-44,4
Indústria, energia e água e construção	2 518	33,9	2 567	26,8	2 471	25,8	-49	-1,9	+47	+1,9
Indústrias extrativas	17	0,2	12	0,1	7	0,1	+5	+41,7	+10	+142,9
Indústrias alimentares das bebidas e do tabaco	186	2,5	200	2,1	283	3,0	-14	-7,0	-97	-34,3
Fabricação de têxteis	94	1,3	75	0,8	103	1,1	+19	+25,3	-9	-8,7
Indústria do vestuário	261	3,5	263	2,8	199	2,1	-2	-0,8	+62	+31,2
Indústria do couro e dos produtos do couro	141	1,9	109	1,1	184	1,9	+32	+29,4	-43	-23,4
Indústria da madeira e da cortiça	54	0,7	59	0,6	73	0,8	-5	-8,5	-19	-26,0
Indústrias do papel, impressão e reprodução	25	0,3	42	0,4	16	0,2	-17	-40,5	+9	+56,3
Fab. produtos petrolíferos, químicos, farmacêuticos, borracha e plástico	73	1,0	71	0,7	88	0,9	+2	+2,8	-15	-17,0
Fabricação de outros produtos minerais não metálicos	117	1,6	110	1,2	63	0,7	+7	+6,4	+54	+85,7
Indústria metalúrgica de base e fab. produtos metálicos	214	2,9	346	3,6	161	1,7	-132	-38,2	+53	+32,9
Fab. equipamento informático, elétrico, máquinas e equipamentos n.e.	88	1,2	74	0,8	74	0,8	+14	+18,9	+14	+18,9
Fab. veículos automóveis, componentes e outro equip. de transporte	43	0,6	50	0,5	36	0,4	-7	-14,0	+7	+19,4
Fab. mobiliário, repar. instal. máq. e equipa. e outras ind. transformadoras	174	2,3	301	3,1	169	1,8	-127	-42,2	+5	+3,0
Eletricidade, gás e água, saneamento, resíduos e despoluição	73	1,0	71	0,7	69	0,7	+2	+2,8	+4	+5,8
Construção	958	12,9	784	8,2	946	9,9	+174	+22,2	+12	+1,3
Serviços	4 696	63,3	6 329	66,2	6 740	70,3	-1 633	-25,8	-2 044	-30,3
Comércio, manut. repar. de veículos automóveis e motociclos	130	1,8	118	1,2	166	1,7	+12	+10,2	-36	-21,7
Comércio por grosso e a retalho	841	11,3	844	8,8	1 066	11,1	-3	-0,4	-225	-21,1
Transportes e armazenagem	131	1,8	104	1,1	204	2,1	+27	+26,0	-73	-35,8
Alojamento, restauração e similares	371	5,0	680	7,1	1 447	15,1	-309	-45,4	-1 076	-74,4
Atividades de informação e de comunicação	137	1,8	120	1,3	143	1,5	+17	+14,2	-6	-4,2
Atividades financeiras e de seguros	19	0,3	23	0,2	31	0,3	-4	-17,4	-12	-38,7
Atividades imobiliárias, administrativas e dos serviços de apoio	1 965	26,5	3 286	34,4	2 178	22,7	-1 321	-40,2	-213	-9,8
Atividades de consultoria, científicas, técnicas e similares	455	6,1	349	3,7	419	4,4	+106	+30,4	+36	+8,6
Admin. pública, educação, atividades de saúde e apoio social	530	7,1	604	6,3	782	8,2	-74	-12,3	-252	-32,2
Outras atividades de serviços	117	1,6	201	2,1	304	3,2	-84	-41,8	-187	-61,5
Sem classificação	0	0,0	0	0,0	0	0,0	+0	-	+0	-

(1) - Mês homólogo do ano anterior

OFERTAS DE EMPREGO RECEBIDAS, POR ATIVIDADE ECONÓMICA
 Variação homóloga em valores absolutos (ordem decrescente) FEVEREIRO 21/ FEVEREIRO 20


Quadro 11 - COLOCAÇÕES EFETUADAS, POR REGIÕES
movimento ao longo do mês

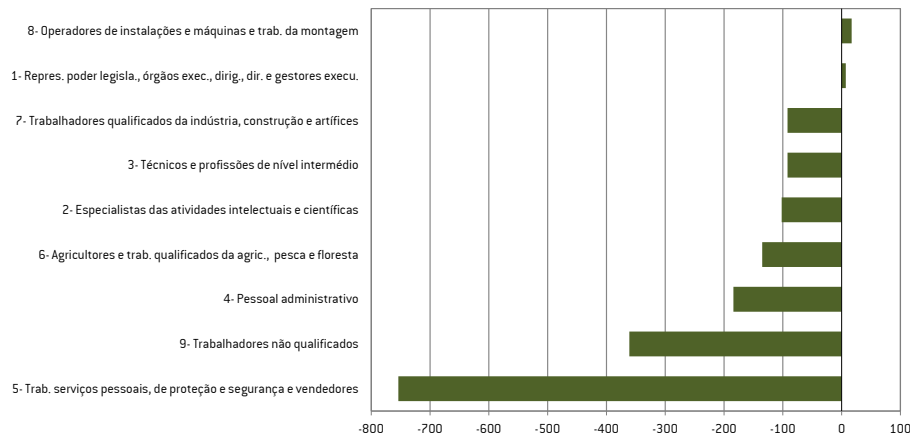
	FEVEREIRO 2021		JANEIRO 2021		FEVEREIRO 2020		Variação			
	%	Var. Abs.	%	Var. Abs.	%	Var. Abs.	Mês anterior		Mês homólogo(1)	
							Var. %	Var. Abs.	Var. %	Var. Abs.
PORTUGAL	4 844	100,0	7 405	100,0	6 538	100,0	-2 561	-34,6	-1 694	-25,9
CONTINENTE	4 637	95,7	7 220	97,5	6 334	96,9	-2 583	-35,8	-1 697	-26,8
Norte	1 783	36,8	2 574	34,8	2 038	31,2	-791	-30,7	-255	-12,5
Centro	1 314	27,1	2 449	33,1	1 667	25,5	-1 135	-46,3	-353	-21,2
Lisboa V. Tejo	1 181	24,4	1 741	23,5	1 417	21,7	-560	-32,2	-236	-16,7
Alentejo	238	4,9	258	3,5	397	6,1	-20	-7,8	-159	-40,1
Algarve	121	2,5	198	2,7	815	12,5	-77	-38,9	-694	-85,2
REG.AUTÓNOMAS	207	4,3	185	2,5	204	3,1	+22	+11,9	+3	+1,5
Açores	100	2,1	126	1,7	96	1,5	-26	-20,6	+4	+4,2
Madeira	107	2,2	59	0,8	108	1,7	+48	+81,4	-1	-0,9

[1] - Mês homólogo da ano anterior
Quadro 12 - COLOCAÇÕES EFETUADAS, POR GRUPOS DE PROFISSÕES
CONTINENTE
Movimento ao longo do mês

CPP-2010	FEVEREIRO 2021		JANEIRO 2021		FEVEREIRO 2020		Variação			
	%	Var. Abs.	%	Var. Abs.	%	Var. Abs.	Mês anterior		Mês homólogo(1)	
							Var. %	Var. Abs.	Var. %	Var. Abs.
Total	4 637	100,0	7 220	100,0	6 334	100,0	-2 583	-35,8	-1 697	-26,8
1- Repres. do poder legislativo e de órgãos exec., dirigentes, dire. e gestores execu.	24	0,5	43	0,6	17	0,3	-19	-44,2	+7	+41,2
2- Especialistas das atividades intelectuais e científicas	330	7,1	331	4,6	432	6,8	-1	-0,3	-102	-23,6
3- Técnicos e profissões de nível intermédio	290	6,3	389	5,4	382	6,0	-99	-25,4	-92	-24,1
4- Pessoal administrativo	411	8,9	413	5,7	595	9,4	-2	-0,5	-184	-30,9
5- Trabalhadores dos serviços pessoais, de proteção e segurança e vendedores	527	11,4	750	10,4	1 281	20,2	-223	-29,7	-754	-58,9
6- Agricultores e trabalhadores qualificados da agricultura, da pesca e da floresta	65	1,4	491	6,8	200	3,2	-426	-86,8	-135	-67,5
7- Trabalhadores qualificados da indústria, construção e artífices	714	15,4	1 059	14,7	806	12,7	-345	-32,6	-92	-11,4
8- Operadores de instalações e máquinas e trabalhadores da montagem	550	11,9	660	9,1	533	8,4	-110	-16,7	+17	+3,2
9- Trabalhadores não qualificados	1 726	37,2	3 084	42,7	2 087	32,9	-1 358	-44,0	-361	-17,3
0- Profissões das Forças Armadas	-	-	-	-	1	0,0	-	-	-	-
Outros	0	0,0	0	0,0	0	0,0	+0	-	+0	-

[1] - Mês homólogo da ano anterior
COLOCAÇÕES EFETUADAS, POR GRUPOS DE PROFISSÕES

Variação homóloga em valores absolutos (ordem decrescente) FEVEREIRO 21 / FEVEREIRO 20



Quadro 13 - COLOCAÇÕES EFETUADAS, POR ATIVIDADE ECONÔMICA**CONTINENTE****Movimento ao longo do mês**

CAE Rev.3	FEVEREIRO 2021		JANEIRO 2021		FEVEREIRO 2020		Variação			
	%	Var. Abs.	%	Var. Abs.	%	Var. Abs.	Mês anterior		Mês homólogo ^[1]	
							Var. %	Var. %	Var. Abs.	Var. %
Total	4 637	100,0	7 221	100,0	6 334	100,0	-2 584	-35,8	-1 697	-26,8
Agricultura, produção animal, caça, floresta e pesca	93	2,0	510	7,1	257	4,1	-417	-81,8	-164	-63,8
Indústria, energia e água e construção	1 286	27,7	1 489	20,6	1 449	22,9	-203	-13,6	-163	-11,2
Indústrias extrativas	7	0,2	12	0,2	4	0,1	-5	-41,7	+3	+75,0
Indústrias alimentares das bebidas e do tabaco	137	3,0	131	1,8	204	3,2	+6	+4,6	-67	-32,8
Fabricação de têxteis	54	1,2	52	0,7	58	0,9	+2	+3,8	-4	-6,9
Indústria do vestuário	154	3,3	178	2,5	146	2,3	-24	-13,5	+8	+5,5
Indústria do couro e dos produtos do couro	100	2,2	90	1,2	139	2,2	+10	+11,1	-39	-28,1
Indústria da madeira e da cortiça	36	0,8	22	0,3	60	0,9	+14	+63,6	-24	-40,0
Indústria do papel, impressão e reprodução	22	0,5	18	0,2	12	0,2	+4	+22,2	+10	+83,3
Fab. produtos petrolíferos, químicos, farmacêuticos, borracha e plástico	55	1,2	61	0,8	70	1,1	-6	-9,8	-15	-21,4
Fabricação de outros produtos minerais não metálicos	74	1,6	64	0,9	51	0,8	+10	+15,6	+23	+45,1
Indústria metalúrgica de base e fab. produtos metálicos	120	2,6	165	2,3	103	1,6	-45	-27,3	+17	+16,5
Fab. equipamento informático, elétrico, máquinas e equipamentos n.e.	48	1,0	46	0,6	55	0,9	+2	+4,3	-7	-12,7
Fab. veículos automóveis, componentes e outro equip. de transporte	30	0,6	36	0,5	39	0,6	-6	-16,7	-9	-23,1
Fab. mobiliário, repar. instal. máq. e equipa. e outras ind. transformadoras	116	2,5	200	2,8	113	1,8	-84	-42,0	+3	+2,7
Eletricidade, gás e água, saneamento, resíduos e despoluição	22	0,5	27	0,4	55	0,9	-5	-18,5	-33	-60,0
Construção	311	6,7	387	5,4	340	5,4	-76	-19,6	-29	-8,5
Serviços	3 258	70,3	5 222	72,3	4 628	73,1	-1 964	-37,6	-1 370	-29,6
Comércio, manut. repar. de veículos automóveis e motocicletas	59	1,3	69	1,0	101	1,6	-10	-14,5	-42	-41,6
Comércio por grosso e a retalho	543	11,7	584	8,1	668	10,5	-41	-7,0	-125	-18,7
Transportes e armazenagem	80	1,7	69	1,0	107	1,7	+11	+15,9	-27	-25,2
Alojamento, restauração e similares	239	5,2	601	8,3	905	14,3	-362	-60,2	-666	-73,6
Atividades de informação e de comunicação	76	1,6	60	0,8	99	1,6	+16	+26,7	-23	-23,2
Atividades financeiras e de seguros	7	0,2	22	0,3	22	0,3	-15	-68,2	-15	-68,2
Atividades imobiliárias, administrativas e dos serviços de apoio	1 507	32,5	2 852	39,5	1 615	25,5	-1 345	-47,2	-108	-6,7
Atividades de consultoria, científicas, técnicas e similares	270	5,8	282	3,9	252	4,0	-12	-4,3	+18	+7,1
Admin. pública, educação, atividades de saúde e apoio social	418	9,0	546	7,6	651	10,3	-128	-23,4	-233	-35,8
Outras atividades de serviços	59	1,3	137	1,9	208	3,3	-78	-56,9	-149	-71,6
Sem classificação	0	0,0	0	0,0	0	0,0	+0	-	+0	-

[1] - Mês homólogo do ano anterior

CONCEITOS E DEFINIÇÕES

PEDIDOS DE EMPREGO: total de pessoas com idade igual ou superior a 16 anos (salvaguardadas as reservas previstas na Lei), inscritas nos Centros de Emprego para obter um emprego por conta de outrem. Subdivide-se nas categorias:

✓ **DESEMPREGADOS/DESEMPREGO REGISTRADO:** não têm um emprego, estão imediatamente disponíveis para trabalhar e têm capacidade para o trabalho, dos quais:

- Primeiro emprego - nunca trabalharam
- Novo emprego - já trabalharam

✓ **EMPREGADOS:** têm um emprego e pretendem mudar

✓ **OCUPADOS:** integrados em programas de emprego ou formação profissional, com exceção dos programas que visem a integração direta no mercado de trabalho.

✓ **INDISPONÍVEIS TEMPORARIAMENTE:** desempregados ou empregados que não reúnem condições imediatas para o trabalho por motivos de doença.

OFERTAS DE EMPREGO: empregos disponíveis comunicados pelas entidades empregadoras aos Centros de Emprego.

COLOCAÇÕES: ofertas de emprego satisfeitas, com candidatos apresentados pelos Centros de Emprego.

As estatísticas dos Pedidos e Ofertas de Emprego podem referir-se a :

✓ **SITUAÇÃO NO FIM DO MÊS** - número de registos existentes no final do mês

✓ **MOVIMENTO AO LONGO DO MÊS** - número de registos durante o mês

As estatísticas das colocações referem-se apenas ao movimento ao longo do mês.

CLASSIFICAÇÕES UTILIZADAS

REGIÕES: Nomenclatura das Unidades Territoriais para fins Estatísticos, estabelecida pelo Decreto-Lei n.º 46/89, de 15 de fevereiro, com as alterações introduzidas pela Lei n.º 21/2010, de 23 de agosto

Classificação Portuguesa das Profissões—2010—Instituto Nacional de Estatística

Classificação Portuguesa das Atividades Económicas—[CAE-Rev.3]—2008—Instituto Nacional de Estatística.

FICHA TÉCNICA

Edição

Ministério do Trabalho, Solidariedade e Segurança Social
Instituto do Emprego e Formação Profissional, I.P.

Coordenação Técnica

Departamento de Planeamento, Gestão e Controlo
Rua de Xabregas, 52
1943-003 Lisboa

Data de edição: março de 2021