

INFORMAÇÃO MENSAL DO MERCADO DE EMPREGO

SETEMBRO 2011 nº 09

ÍNDICE



COMENTÁRIO

COMENTÁRIO	1
SÍNTESE	3
PEDIDOS DE EMPREGO: PORTUGAL	4
DESEMPREGO REGISTRADO POR GÉNERO: PORTUGAL	5
DESEMPREGO REGISTRADO E OFERTAS DE EMPREGO: REGIÕES	6
PEDIDOS DE EMPREGO: CONTINENTE	7
DESEMPREGO REGISTRADO POR GRUPOS DE PROFISSÕES: CONTINENTE	8
DESEMPREGO REGISTRADO POR ACTIVIDADE ECONÓMICA: CONTINENTE	9
DESEMPREGADOS INSCRITOS AO LONGO DO MÊS: REGIÕES	10
OFERTAS DE EMPREGO AO LONGO DO MÊS: REGIÕES	11
COLOCAÇÕES AO LONGO DO MÊS: REGIÕES	12
CONCEITOS E DEFINIÇÕES	13
FICHA TÉCNICA	14

No final do mês de Setembro de 2011, a procura de emprego, feita através dos Centros de Emprego do Continente e Regiões Autónomas, registava 554 086 desempregados que representavam 86,0% de um total de 643 982 pedidos de emprego.

O número de desempregados inscritos diminuiu 0,3% relativamente ao mês homólogo de 2010, o equivalente a menos 1 734 inscrições. A evolução em relação ao mês anterior foi de sinal contrário (+3,9%), resultado de um acréscimo mensal de 20 714 desempregados.

Comparativamente a Setembro de 2010, o desemprego teve uma variação diferenciada segundo o género: aumentou 1,7% nos homens e diminuiu 1,9% nas mulheres.

Por grupo etário, tanto os jovens como os adultos apresentavam menos desempregados inscritos do que em Setembro de 2010, respectivamente, -1,7% e -0,1%.

Os desempregados de longa duração tiveram uma quebra anual de 1,1%, enquanto o desemprego de curta duração registava uma variação de +0,2%.

A procura de um primeiro emprego aumentou 1,2%, relativamente a Setembro de 2010, ao mesmo tempo que se reduzia em 0,4% o número dos que pretendiam um novo emprego.

No que respeita à habilitação escolar dos desempregados, diminuiu o desemprego nos grupos de níveis escolares mais baixos e aumentou nos de níveis escolares mais ele-

vados. Salienta-se o acréscimo de 11,7% dos desempregados com nível superior, face a Setembro de 2010.

Numa perspectiva regional, comparativamente a Setembro de 2010, o desemprego diminuiu em todas as regiões do Continente, com excepção de Lisboa VT, tendo aumentado, ainda, nas duas Regiões Autónomas, onde se verificaram acréscimos anuais significativos. Relativamente ao mês anterior, o desemprego aumentou em todas as regiões do País.

Quanto às profissões dos desempregados, os dados do Continente confirmam a elevada representatividade do “pessoal dos serviços de protecção e segurança” (65 211), dos “trabalhadores não qualificados dos serviços e comércio” (62 361), dos “empregados de escritório” (54 987), dos “trabalhadores não qualificados das minas, construção civil e indústrias transformadoras” (46 051) e dos “operários e trabalhadores similares da indústria extractiva e construção civil” (43 711). Estes cinco grupos profissionais expressavam, no seu conjunto, 51,5% do total de desempregados inscritos no final do mês em análise.

Do ponto de vista evolutivo, comparativamente a Setembro de 2010, destacam-se com as mais acentuadas descidas percentuais do desemprego os “quadros superiores da administração pública” (grupo com pouca representatividade no desemprego registado), os “outros operários, artífices e trabalhadores similares” com



-13,9% e os “operadores de máquinas e trabalhadores da montagem” com -12,8%. Com mais desempregados inscritos do que no mês homólogo de 2010, assumem especial relevância os “docentes do ensino secundário, superior e profissões similares” e os “profissionais de nível intermédio do ensino” com, respectivamente, +55,2% e +20,5%.

Considerando a actividade económica de origem do desemprego, dos 486 534 desempregados que no final do mês se encontravam inscritos como candidatos a novo emprego, nos Centros de Emprego do Continente, 61,8% eram oriundos de actividades do sector dos “serviços”, com relevância para as “actividades imobiliárias, administrativas e dos serviços de apoio” e o “comércio por grosso e a retalho”; 34,6% provinham do sector da “indústria”, com destaque para a “construção”; e 3,3% do sector “agrícola”.

Comparativamente a Setembro de 2010, destacam-se, com menos desempregados inscritos, actividades do sector da “indústria” como a “indústria do couro e dos produtos do couro” [-26,9%], a “fabricação de equipamento informático, eléctrico, máquinas e equipamentos n.e.” [-17,7%], a “fabricação de veículos automóveis, componentes e outro equipamento de transporte” [-17,4%], a “indústria do vestuário” [-16,8%] e a “fabricação de têxteis” [-14,7%]. Com mais desempregados do que no mesmo mês de 2010, salientam-se actividades do sector dos “serviços”, como a “administração pública, educação, actividades de saúde e apoio social” [+14,0%] e as “actividades imobiliárias, administrativas e dos serviços de apoio” [+11,5%].

Ao longo do mês de Setembro, inscreveram-se nos Centros de Emprego do Continente e Regiões Autónomas, 80 462 trabalhadores desempregados. Este número é superior em 17,2% ao verificado no mês homólogo de 2010 e em 49,6% quando comparado com o do mês anterior.

A nível regional, o fluxo de desempregados aumentou em todas as regiões do País, não só em relação ao mês anterior, como comparativamente ao mês homólogo de 2010. O aumento mensal do desemprego teve registos percentuais elevados em todas as regiões do país, evidenciando-se o Algarve (+76,1%), os Açores (+73,9%), o Centro (+61,6%) e o Norte (+52,8%), com os acréscimos mais elevados.

O “fim de trabalho não permanente”, principal motivo de inscrição de desempregados, representou 46,1% das ins-

crições efectuadas, ao longo deste mês, nos Centros de Emprego do Continente. Na segunda posição, com 16,2% situou-se o motivo despedido.

No que respeita à oferta de emprego, o número de ofertas disponíveis, no final do mês, nos Centros de Emprego do Continente e Regiões Autónomas, totalizou 13 108, valor inferior ao do mês homólogo de 2010 (-39,0%) e ao do mês anterior (-5,7%).

Ao longo do mês, receberam-se nos Centros de Emprego de todo o País, 9 575 ofertas de emprego, número inferior em 23,7% quando comparado com o de Setembro de 2010, mas superior em 10,1% quando comparado com o do mês anterior.

De entre as actividades económicas com maior volume de ofertas disponibilizadas (dados relativos ao Continente), salientam-se as “actividades imobiliárias, administrativas e dos serviços de apoio”, o “alojamento, restauração e similares”, o “comércio por grosso e a retalho”, a “administração pública, educação, actividades de saúde e apoio social” e a “construção”. Estes cinco ramos de actividade foram responsáveis por 67,3% do total de ofertas recebidas ao longo deste mês.

Por último, o número de colocações efectuadas ao longo do mês de Setembro, através dos Centros de Emprego de todo o País, totalizou 6 628, valor inferior ao do mês homólogo de 2010 (-11,0%), mas superior ao do mês anterior (+21,1%).

Com base nos dados do Continente, verifica-se que mais de metade das colocações (59,0% do total) foram feitas em, apenas, quatro grupos profissionais, nomeadamente, “pessoal dos serviços, de protecção e segurança”, “trabalhadores não qualificados das minas, construção civil e indústria transformadora”, “outros operários, artífices e trabalhadores similares” e “trabalhadores não qualificados dos serviços e comércio”.

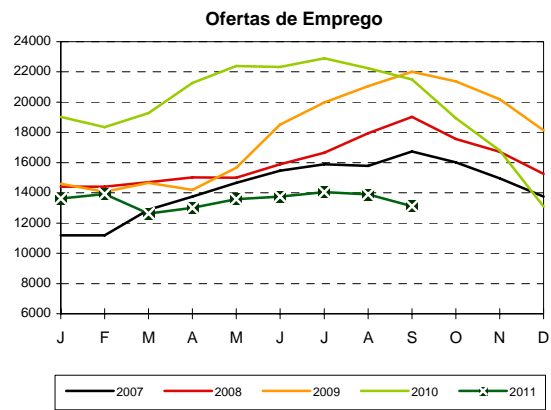
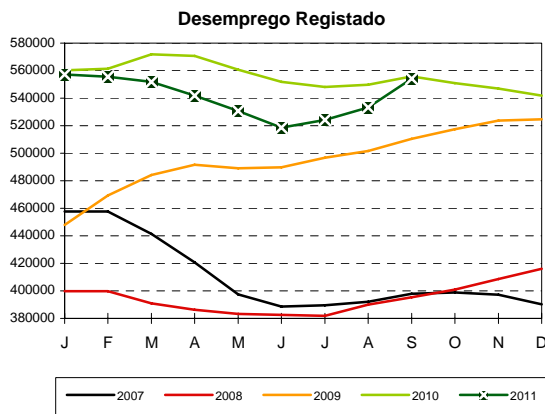


SÍNTESE

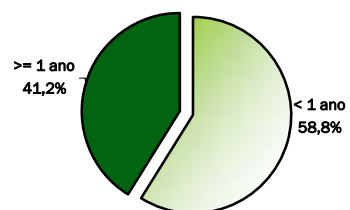
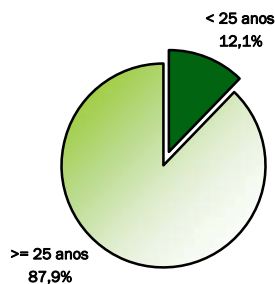
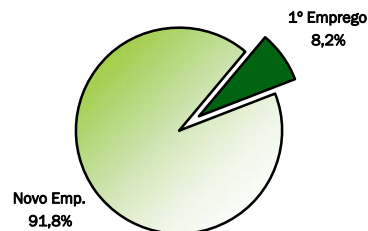
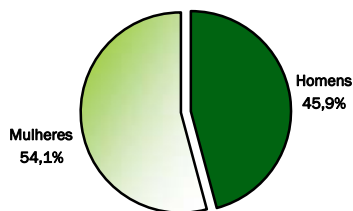
PORTUGAL

	SETEMBRO 2011	var. %		OUT.10/SET.11
		mês homólogo	mês anterior	média
FIM DO MÊS				
Pedidos de emprego	643 982	+0,4	+3,8	631 131
Desemprego registado	554 086	-0,3	+3,9	542 261
Ofertas de emprego	13 108	-39,0	-5,7	14 199
LONGO DO MÊS				
Pedidos de emprego	84 027	+16,5	+47,9	58 158
Desempregados	80 462	+17,2	+49,6	55 311
Ofertas de emprego	9 575	-23,7	+10,1	9 001
Colocações	6 628	-11,0	+21,1	5 373

EVOLUÇÃO MENSAL



ESTRUTURA DO DESEMPREGO REGISTADO - SETEMBRO 2011





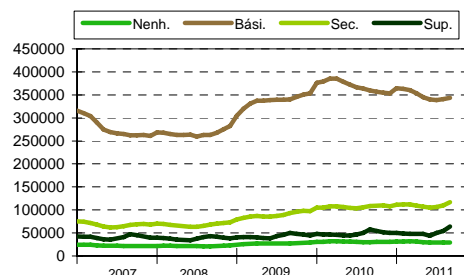
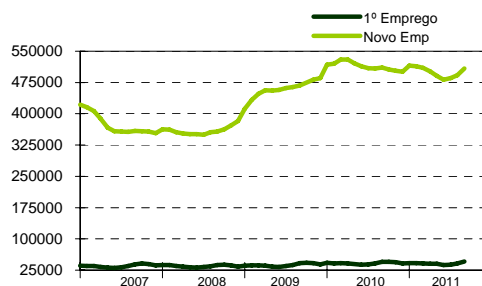
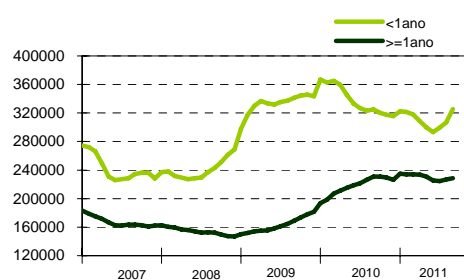
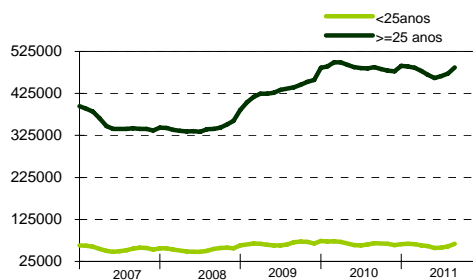
QUADRO I - PEDIDOS DE EMPREGO

Situação no fim dos meses

PORTUGAL

	2010		2011				var. %	
	SETEMBRO	%	AGOSTO	%	SETEMBRO	%	mês homólogo	mês anterior
PEDIDOS DE EMPREGO	641 311	100,0	620 445	100,0	643 982	100,0	+0,4	+3,8
Desemprego registado	555 820	86,7	533 372	86,0	554 086	86,0	-0,3	+3,9
Empregados	48 318	7,5	49 330	8,0	50 071	7,8	+3,6	+1,5
Ocupados	19 578	3,1	22 089	3,6	23 461	3,6	+19,8	+6,2
Indisponíveis temporariamente	17 595	2,7	15 654	2,5	16 364	2,5	-7,0	+4,5
Desemprego registado	555 820	100,0	533 372	100,0	554 086	100,0	-0,3	+3,9
Homens	249 897	45,0	245 546	46,0	254 098	45,9	+1,7	+3,5
Mulheres	305 923	55,0	287 826	54,0	299 988	54,1	-1,9	+4,2
< 25 anos de idade	68 157	12,3	60 789	11,4	66 965	12,1	-1,7	+10,2
>= 25 anos de idade	487 663	87,7	472 583	88,6	487 121	87,9	-0,1	+3,1
< 1 ano de inscrição	324 847	58,4	306 460	57,5	325 550	58,8	+0,2	+6,2
>= 1 ano de inscrição	230 973	41,6	226 912	42,5	228 536	41,2	-1,1	+0,7
Primeiro Emprego	44 818	8,1	41 218	7,7	45 357	8,2	+1,2	+10,0
Novo Emprego	511 002	91,9	492 154	92,3	508 729	91,8	-0,4	+3,4
Nenhum Nível de Instrução	30 154	5,4	29 116	5,5	29 165	5,3	-3,3	+0,2
Básico - 1º Ciclo	148 541	26,7	136 545	25,6	136 118	24,6	-8,4	-0,3
Básico - 2º Ciclo	100 140	18,0	92 680	17,4	93 342	16,8	-6,8	+0,7
Básico - 3º Ciclo	110 802	19,9	111 374	20,9	114 227	20,6	+3,1	+2,6
Secundário	108 598	19,5	109 622	20,6	116 901	21,1	+7,6	+6,6
Superior	57 585	10,4	54 035	10,1	64 333	11,6	+11,7	+19,1

DESEMPREGO REGISTADO



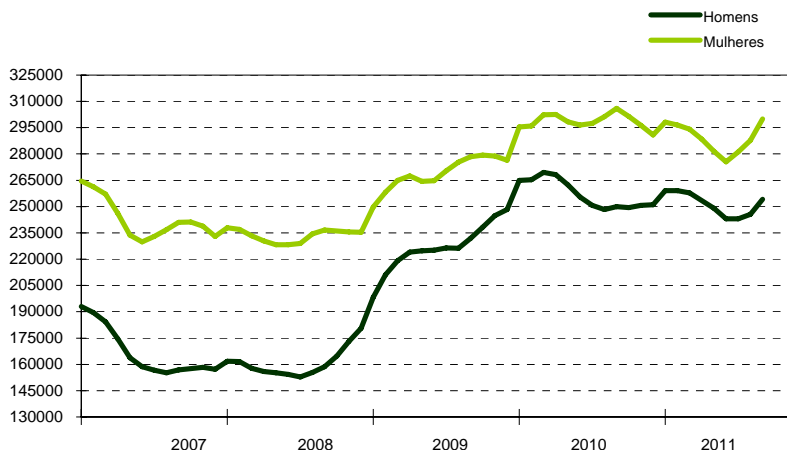


QUADRO II - DESEMPREGO REGISTRADO POR GÉNERO

Situação no fim dos meses

PORTUGAL

	2010		2011				var. %	
	SETEMBRO	%	AGOSTO	%	SETEMBRO	%	mês homólogo	mês anterior
Desemprego registado	555 820		533 372		554 086		-0,3	+3,9
Homens	249 897	100,0	245 546	100,0	254 098	100,0	+1,7	+3,5
< 25 anos de idade	28 956	11,6	26 463	10,8	29 102	11,5	+0,5	+10,0
>= 25 anos de idade	220 941	88,4	219 083	89,2	224 996	88,5	+1,8	+2,7
< 1 ano de inscrição	147 776	59,1	142 805	58,2	150 892	59,4	+2,1	+5,7
>= 1 ano de inscrição	102 121	40,9	102 741	41,8	103 206	40,6	+1,1	+0,5
Primeiro Emprego	16 353	6,5	15 433	6,3	17 155	6,8	+4,9	+11,2
Novo Emprego	233 544	93,5	230 113	93,7	236 943	93,2	+1,5	+3,0
Nenhum Nível de Instrução	15 322	6,1	15 457	6,3	15 576	6,1	+1,7	+0,8
Básico - 1º Ciclo	74 506	29,8	70 882	28,9	71 309	28,1	-4,3	+0,6
Básico - 2º Ciclo	49 767	19,9	47 963	19,5	48 694	19,2	-2,2	+1,5
Básico - 3º Ciclo	48 429	19,4	49 137	20,0	51 029	20,1	+5,4	+3,9
Secundário	43 813	17,5	44 834	18,3	47 800	18,8	+9,1	+6,6
Superior	18 060	7,2	17 273	7,0	19 690	7,7	+9,0	+14,0
Mulheres	305 923	100,0	287 826	100,0	299 988	100,0	-1,9	+4,2
< 25 anos de idade	39 201	12,8	34 326	11,9	37 863	12,6	-3,4	+10,3
>= 25 anos de idade	266 722	87,2	253 500	88,1	262 125	87,4	-1,7	+3,4
< 1 ano de inscrição	177 071	57,9	163 655	56,9	174 658	58,2	-1,4	+6,7
>= 1 ano de inscrição	128 852	42,1	124 171	43,1	125 330	41,8	-2,7	+0,9
Primeiro Emprego	28 465	9,3	25 785	9,0	28 202	9,4	-0,9	+9,4
Novo Emprego	277 458	90,7	262 041	91,0	271 786	90,6	-2,0	+3,7
Nenhum Nível de Instrução	14 832	4,8	13 659	4,7	13 589	4,5	-8,4	-0,5
Básico - 1º Ciclo	74 035	24,2	65 663	22,8	64 809	21,6	-12,5	-1,3
Básico - 2º Ciclo	50 373	16,5	44 717	15,5	44 648	14,9	-11,4	-0,2
Básico - 3º Ciclo	62 373	20,4	62 237	21,6	63 198	21,1	+1,3	+1,5
Secundário	64 785	21,2	64 788	22,5	69 101	23,0	+6,7	+6,7
Superior	39 525	12,9	36 762	12,8	44 643	14,9	+12,9	+21,4





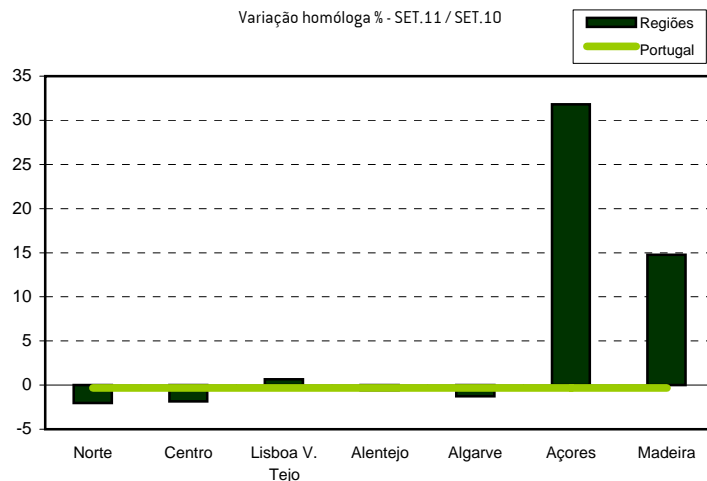
QUADRO III - DESEMPREGO REGISTRADO POR REGIÕES

Situação no fim dos meses

	2010		2011				var. %	
	SETEMBRO	%	AGOSTO	%	SETEMBRO	%	mês homólogo	mês anterior
PORTUGAL	555 820	100,0	533 372	100,0	554 086	100,0	-0,3	+3,9
CONTINENTE	534 990	96,3	508 946	95,4	529 210	95,5	-1,1	+4,0
Norte	246 574	44,4	235 392	44,1	241 551	43,6	-2,0	+2,6
Centro	77 443	13,9	71 885	13,5	76 014	13,7	-1,8	+5,7
Lisboa V. Tejo	165 824	29,8	160 699	30,1	166 908	30,1	+0,7	+3,9
Alentejo	23 481	4,2	21 726	4,1	23 345	4,2	-0,6	+7,5
Algarve	21 668	3,9	19 244	3,6	21 392	3,9	-1,3	+11,2
REG.AUTÓNOMAS	20 830	3,7	24 426	4,6	24 876	4,5	+19,4	+1,8
Açores	5 686	1,0	7 195	1,3	7 495	1,4	+31,8	+4,2
Madeira	15 144	2,7	17 231	3,2	17 381	3,1	+14,8	+0,9

DESEMPREGO REGISTRADO POR REGIÕES

Variação homóloga % - SET.11 / SET.10



QUADRO IV - OFERTAS DE EMPREGO POR REGIÕES

Situação no fim dos meses

	2010		2011				var. %	
	SETEMBRO	%	AGOSTO	%	SETEMBRO	%	mês homólogo	mês anterior
PORTUGAL	21 503	100,0	13 898	100,0	13 108	100,0	-39,0	-5,7
CONTINENTE	21 208	98,6	13 785	99,2	12 992	99,1	-38,7	-5,8
Norte	9 607	44,7	6 412	46,1	6 786	51,8	-29,4	+5,8
Centro	4 858	22,6	2 445	17,6	2 084	15,9	-57,1	-14,8
Lisboa V. Tejo	4 265	19,8	3 051	22,0	2 756	21,0	-35,4	-9,7
Alentejo	1 790	8,3	1 588	11,4	1 139	8,7	-36,4	-28,3
Algarve	688	3,2	289	2,1	227	1,7	-67,0	-21,5
REG.AUTÓNOMAS	295	1,4	113	0,8	116	0,9	-60,7	+2,7
Açores	47	0,2	32	0,2	13	0,1	-72,3	-59,4
Madeira	248	1,2	81	0,6	103	0,8	-58,5	+27,2



QUADRO V - PEDIDOS DE EMPREGO

Situação no fim dos meses

CONTINENTE

	2010		2011				var. %	
	SETEMBRO	%	AGOSTO	%	SETEMBRO	%	mês homólogo	mês anterior
PEDIDOS DE EMPREGO	614 099	100,0	589 492	100,0	612 437	100,0	-0,3	+3,9
Desemprego registado	534 990	87,1	508 946	86,3	529 210	86,4	-1,1	+4,0
Empregados	46 251	7,5	46 452	7,9	47 046	7,7	+1,7	+1,3
Ocupados	17 077	2,8	19 978	3,4	21 235	3,5	+24,3	+6,3
Indisponíveis temporariamente	15 781	2,6	14 116	2,4	14 946	2,4	-5,3	+5,9
Desemprego registado	534 990	100,0	508 946	100,0	529 210	100,0	-1,1	+4,0
Homens	238 069	44,5	231 854	45,6	240 229	45,4	+0,9	+3,6
Mulheres	296 921	55,5	277 092	54,4	288 981	54,6	-2,7	+4,3
< 25 anos	64 383	12,0	56 335	11,1	62 270	11,8	-3,3	+10,5
>= 25 anos	470 607	88,0	452 611	88,9	466 940	88,2	-0,8	+3,2
Inscritos < 1 ano	312 021	58,3	292 226	57,4	310 963	58,8	-0,3	+6,4
Inscritos >= 1 ano	222 969	41,7	216 720	42,6	218 247	41,2	-2,1	+0,7
Primeiro Emprego	42 882	8,0	38 687	7,6	42 676	8,1	-0,5	+10,3
Novo Emprego	492 108	92,0	470 259	92,4	486 534	91,9	-1,1	+3,5
Nenhum Nível de Instrução	28 405	5,3	27 128	5,3	27 198	5,1	-4,2	+0,3
Básico - 1º Ciclo	142 302	26,6	129 337	25,4	128 972	24,4	-9,4	-0,3
Básico - 2º Ciclo	95 424	17,8	87 034	17,1	87 797	16,6	-8,0	+0,9
Básico - 3º Ciclo	107 528	20,1	107 305	21,1	110 107	20,8	+2,4	+2,6
Secundário	105 051	19,6	105 641	20,8	112 621	21,3	+7,2	+6,6
Superior	56 280	10,5	52 501	10,3	62 515	11,8	+11,1	+19,1
Homens	238 069	100,0	231 854	100,0	240 229	100,0	+0,9	+3,6
< 25 anos	27 131	11,4	24 330	10,5	26 858	11,2	-1,0	+10,4
>= 25 anos	210 938	88,6	207 524	89,5	213 371	88,8	+1,2	+2,8
Inscritos < 1 ano	140 575	59,0	135 136	58,3	143 075	59,6	+1,8	+5,9
Inscritos >= 1 ano	97 494	41,0	96 718	41,7	97 154	40,4	-0,3	+0,5
Primeiro Emprego	15 627	6,6	14 421	6,2	16 082	6,7	+2,9	+11,5
Novo Emprego	222 442	93,4	217 433	93,8	224 147	93,3	+0,8	+3,1
Nenhum Nível de Instrução	14 086	5,9	14 050	6,1	14 189	5,9	+0,7	+1,0
Básico - 1º Ciclo	70 501	29,6	66 378	28,6	66 813	27,8	-5,2	+0,7
Básico - 2º Ciclo	46 893	19,7	44 592	19,2	45 340	18,9	-3,3	+1,7
Básico - 3º Ciclo	46 647	19,6	46 986	20,3	48 853	20,3	+4,7	+4,0
Secundário	42 356	17,8	43 099	18,6	45 986	19,1	+8,6	+6,7
Superior	17 586	7,4	16 749	7,2	19 048	7,9	+8,3	+13,7
Mulheres	296 921	100,0	277 092	100,0	288 981	100,0	-2,7	+4,3
< 25 anos	37 252	12,5	32 005	11,6	35 412	12,3	-4,9	+10,6
>= 25 anos	259 669	87,5	245 087	88,4	253 569	87,7	-2,3	+3,5
Inscritos < 1 ano	171 446	57,7	157 090	56,7	167 888	58,1	-2,1	+6,9
Inscritos >= 1 ano	125 475	42,3	120 002	43,3	121 093	41,9	-3,5	+0,9
Primeiro Emprego	27 255	9,2	24 266	8,8	26 594	9,2	-2,4	+9,6
Novo Emprego	269 666	90,8	252 826	91,2	262 387	90,8	-2,7	+3,8
Nenhum Nível de Instrução	14 319	4,8	13 078	4,7	13 009	4,5	-9,1	-0,5
Básico - 1º Ciclo	71 801	24,2	62 959	22,7	62 159	21,5	-13,4	-1,3
Básico - 2º Ciclo	48 531	16,3	42 442	15,3	42 457	14,7	-12,5	+0,0
Básico - 3º Ciclo	60 881	20,5	60 319	21,8	61 254	21,2	+0,6	+1,6
Secundário	62 695	21,1	62 542	22,6	66 635	23,1	+6,3	+6,5
Superior	38 694	13,0	35 752	12,9	43 467	15,0	+12,3	+21,6



QUADRO VI - DESEMPREGO REGISTRADO POR GRUPOS DE PROFISSÕES

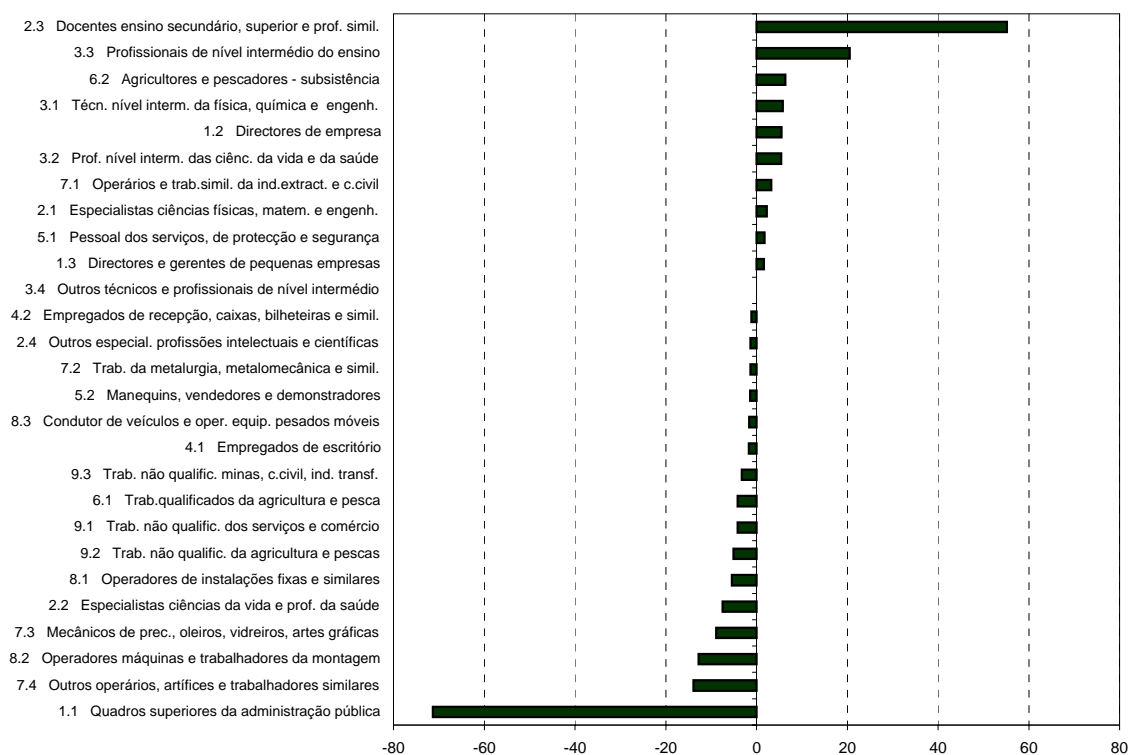
Situação no fim dos meses

CONTINENTE

GRUPOS DE PROFISSÕES	2010		2011				var.%	
	SETEMBRO	%	AGOSTO		SETEMBRO		mês homólogo	mês anterior
				%		%		
Total	534 990	100,0	508 946	100,0	529 210	100,0	-1,1	+4,0
1.1 Quadros superiores da administração pública	157	0,0	40	0,0	45	0,0	-71,3	+12,5
1.2 Directores de empresa	6 007	1,1	6 201	1,2	6 337	1,2	+5,5	+2,2
1.3 Directores e gerentes de pequenas empresas	1 395	0,3	1 388	0,3	1 418	0,3	+1,6	+2,2
2.1 Especialistas ciências físicas, matem. e engenh.	7 154	1,3	6 902	1,4	7 315	1,4	+2,3	+6,0
2.2 Especialistas ciências da vida e prof. da saúde	3 805	0,7	3 317	0,7	3 520	0,7	-7,5	+6,1
2.3 Docentes ensino secundário, superior e prof. simil.	7 651	1,4	6 382	1,3	11 874	2,2	+55,2	+86,1
2.4 Outros especial. profissões intelectuais e científicas	17 369	3,2	15 912	3,1	17 140	3,2	-1,3	+7,7
3.1 Técn. nível interm. da física, química e engenh.	17 549	3,3	17 361	3,4	18 560	3,5	+5,8	+6,9
3.2 Prof. nível interm. das ciênc. da vida e da saúde	3 120	0,6	2 964	0,6	3 289	0,6	+5,4	+11,0
3.3 Profissionais de nível intermédio do ensino	6 052	1,1	5 717	1,1	7 294	1,4	+20,5	+27,6
3.4 Outros técnicos e profissionais de nível intermédio	24 002	4,5	23 292	4,6	24 009	4,5	+0,0	+3,1
4.1 Empregados de escritório	55 939	10,5	53 015	10,4	54 987	10,4	-1,7	+3,7
4.2 Empregados de recepção, caixas, bilheteiros e simil.	11 313	2,1	10 758	2,1	11 188	2,1	-1,1	+4,0
5.1 Pessoal dos serviços, de protecção e segurança	64 089	12,0	64 344	12,6	65 211	12,3	+1,8	+1,3
5.2 Manequins, vendedores e demonstradores	39 589	7,4	37 265	7,3	39 027	7,4	-1,4	+4,7
6.1 Trab. qualificados da agricultura e pesca	12 980	2,4	12 106	2,4	12 444	2,4	-4,1	+2,8
6.2 Agricultores e pescadores - subsistência	173	0,0	179	0,0	184	0,0	+6,4	+2,8
7.1 Operários e trab. simil. da ind. extract. e c. civil	42 342	7,9	43 040	8,5	43 711	8,3	+3,2	+1,6
7.2 Trab. da metalurgia, metalomecânica e simil.	20 447	3,8	19 536	3,8	20 168	3,8	-1,4	+3,2
7.3 Mecânicos de prec., oleiros, vidreiros, artes gráficas	3 840	0,7	3 437	0,7	3 498	0,7	-8,9	+1,8
7.4 Outros operários, artífices e trabalhadores similares	35 375	6,6	30 352	6,0	30 465	5,8	-13,9	+0,4
8.1 Operadores de instalações fixas e similares	2 613	0,5	2 456	0,5	2 471	0,5	-5,4	+0,6
8.2 Operadores máquinas e trabalhadores da montagem	18 210	3,4	15 938	3,1	15 880	3,0	-12,8	-0,4
8.3 Condutores de veículos e oper. equip. pesados móveis	19 983	3,7	19 209	3,8	19 657	3,7	-1,6	+2,3
9.1 Trab. não qualific. dos serviços e comércio	65 089	12,2	61 347	12,1	62 361	11,8	-4,2	+1,7
9.2 Trab. não qualific. da agricultura e pescas	1 165	0,2	1 123	0,2	1 106	0,2	-5,1	-1,5
9.3 Trab. não qualific. minas, c. civil, ind. transf.	47 581	8,9	45 365	8,9	46 051	8,7	-3,2	+1,5
Outros	1	0,0	0	0,0	0	0,0	-	-

DESEMPREGO REGISTRADO POR GRUPOS DE PROFISSÕES

Variação homóloga % [ordem decrescente] - SET.11/SET.10





QUADRO VII - DESEMPREGO REGISTRADO (NOVO EMPREGO) POR ACTIVIDADE ECONÓMICA DE ORIGEM DO DESEMPREGO

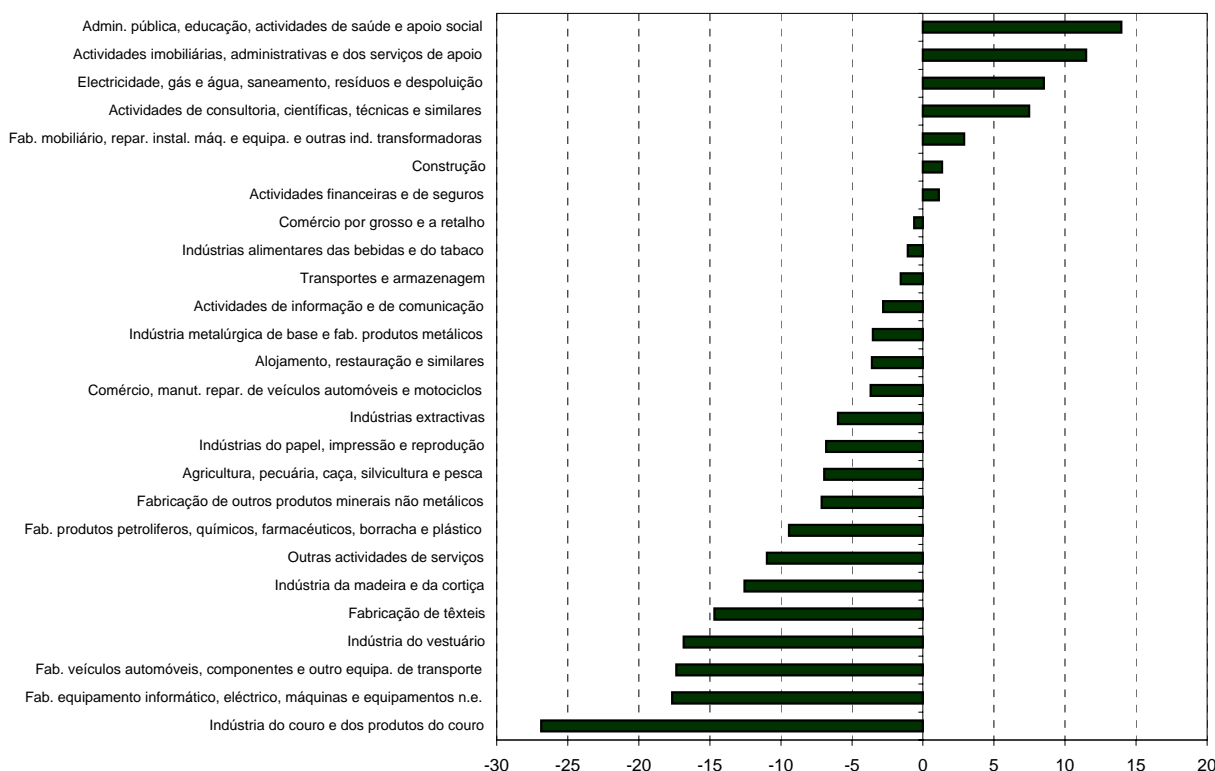
Situação no fim dos meses

CONTINENTE

ACTIVIDADE ECONÓMICA	2010		2011				var. %	
	SETEMBRO	%	AGOSTO	%	SETEMBRO	%	mês homólogo	mês anterior
Total	492 108	100,0	470 259	100,0	486 534	100,0	-1,1	+3,5
Agricultura, produção animal, caça, floresta e pesca	17 163	3,5	15 712	3,3	15 971	3,3	-6,9	+1,6
Indústria, energia e água e construção	180 674	36,7	166 520	35,4	168 443	34,6	-6,8	+1,2
Indústrias extractivas	2 121	0,4	1 970	0,4	1 994	0,4	-6,0	+1,2
Indústrias alimentares das bebidas e do tabaco	12 149	2,5	11 849	2,5	12 018	2,5	-1,1	+1,4
Fabricação de têxteis	13 170	2,7	11 367	2,4	11 238	2,3	-14,7	-1,1
Indústria do vestuário	28 394	5,8	23 468	5,0	23 612	4,9	-16,8	+0,6
Indústria do couro e dos produtos do couro	7 188	1,5	5 314	1,1	5 257	1,1	-26,9	-1,1
Indústria da madeira e da cortiça	6 251	1,3	5 411	1,2	5 466	1,1	-12,6	+1,0
Indústrias do papel, impressão e reprodução	3 681	0,7	3 346	0,7	3 430	0,7	-6,8	+2,5
Fab. produtos petrolíferos, químicos, farmacêuticos, borracha e plástico	5 062	1,0	4 566	1,0	4 585	0,9	-9,4	+0,4
Fabricação de outros produtos minerais não metálicos	5 862	1,2	5 333	1,1	5 444	1,1	-7,1	+2,1
Indústria metalúrgica de base e fab. produtos metálicos	8 747	1,8	8 292	1,8	8 439	1,7	-3,5	+1,8
Fab. equipamento informático, eléctrico, máquinas e equipamentos n.e.	7 063	1,4	5 860	1,2	5 816	1,2	-17,7	-0,8
Fab. veículos automóveis, componentes e outro equipa. de transporte	6 348	1,3	5 247	1,1	5 246	1,1	-17,4	-0,0
Fab. mobiliário, repar. instal. máq. e equipa. e outras ind. transformadoras	8 984	1,8	9 105	1,9	9 245	1,9	+2,9	+1,5
Electricidade, gás e água, saneamento, resíduos e despoluição	1 612	0,3	1 707	0,4	1 749	0,4	+8,5	+2,5
Construção	64 042	13,0	63 685	13,5	64 904	13,3	+1,3	+1,9
Serviços	292 275	59,4	286 607	60,9	300 642	61,8	+2,9	+4,9
Comércio, manut. repar. de veículos automóveis e motociclos	8 558	1,7	8 086	1,7	8 243	1,7	-3,7	+1,9
Comércio por grosso e a retalho	63 809	13,0	61 483	13,1	63 422	13,0	-0,6	+3,2
Transportes e armazenagem	9 658	2,0	9 415	2,0	9 506	2,0	-1,6	+1,0
Alojamento, restauração e similares	39 855	8,1	37 929	8,1	38 423	7,9	-3,6	+1,3
Actividades de informação e de comunicação	6 407	1,3	6 101	1,3	6 228	1,3	-2,8	+2,1
Actividades financeiras e de seguros	2 945	0,6	2 889	0,6	2 978	0,6	+1,1	+3,1
Actividades imobiliárias, administrativas e dos serviços de apoio	69 385	14,1	75 383	16,0	77 348	15,9	+11,5	+2,6
Actividades de consultoria, científicas, técnicas e similares	9 377	1,9	9 859	2,1	10 077	2,1	+7,5	+2,2
Admin. pública, educação, actividades de saúde e apoio social	44 811	9,1	42 524	9,0	51 064	10,5	+14,0	+20,1
Outras actividades de serviços	37 470	7,6	32 938	7,0	33 353	6,9	-11,0	+1,3
Sem classificação	1 996	0,4	1 420	0,3	1 478	0,3	-26,0	+4,1

DESEMPREGO REGISTRADO (NOVO EMPREGO) POR ACTIVIDADE ECONÓMICA DE ORIGEM DO DESEMPREGO

Variação homóloga % (ordem decrescente) - SET.11/SET.10





QUADRO VIII - DESEMPREGADOS INSCRITOS POR REGIÕES

Movimento ao longo dos meses

	2010		2011				var. %	
	SETEMBRO	%	AGOSTO	%	SETEMBRO	%	mês homólogo	mês anterior
PORTUGAL	68 656	100,0	53 796	100,0	80 462	100,0	+17,2	+49,6
CONTINENTE	66 105	96,3	51 666	96,0	77 353	96,1	+17,0	+49,7
Norte	25 078	36,5	18 287	34,0	27 950	34,7	+11,5	+52,8
Centro	11 711	17,1	8 453	15,7	13 660	17,0	+16,6	+61,6
Lisboa V. Tejo	21 165	30,8	18 759	34,9	25 897	32,2	+22,4	+38,1
Alentejo	4 102	6,0	3 469	6,4	5 094	6,3	+24,2	+46,8
Algarve	4 049	5,9	2 698	5,0	4 752	5,9	+17,4	+76,1
REG. AUTÓN.	2 551	3,7	2 130	4,0	3 109	3,9	+21,9	+46,0
Açores	1 116	1,6	938	1,7	1 631	2,0	+46,1	+73,9
Madeira	1 435	2,1	1 192	2,2	1 478	1,8	+3,0	+24,0

QUADRO IX - DESEMPREGADOS INSCRITOS SEGUNDO OS MOTIVOS DE INSCRIÇÃO POR REGIÕES

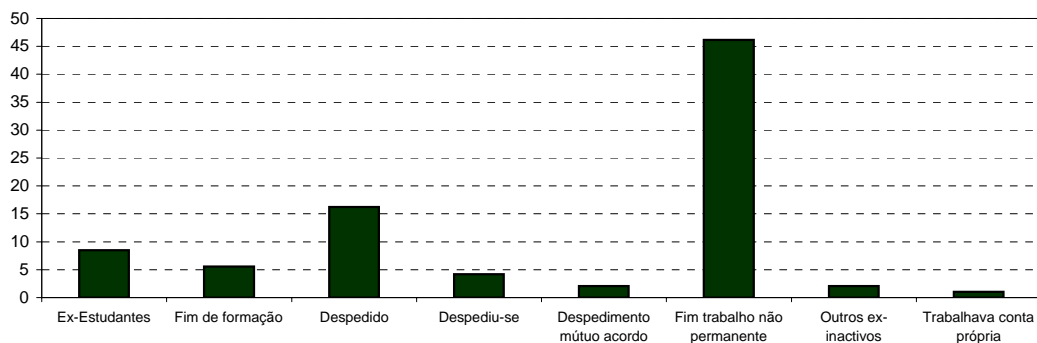
Movimento ao longo do mês - SETEMBRO 2011

	Ex Estudantes	Fim de Formação	Despedido	Despediu-se	Despedim. mút. acordo	Fim trab. não perm.	Outros ex inactivos	Trabalhava conta próp.	Outros*	TOTAL
CONTINENTE	6 552	4 296	12 557	3 236	1 605	35 693	1 603	818	10 993	77 353
var.%mês homólogo	-2,0	+17,0	+24,3	-8,1	+30,6	+25,5	-3,4	+10,1	+9,2	+17,0
var.%mês anterior	+39,2	+26,1	+41,5	+40,6	+21,7	+68,8	+31,9	+30,5	+36,3	+49,7
NORTE	2 852	1 582	5 402	1 118	610	10 993	639	299	4 455	27 950
var.%mês homólogo	-3,7	-4,4	+14,9	-15,4	+18,2	-24,8	+1,1	+1,7	+6,4	+11,5
var.%mês anterior	+41,0	+19,7	+45,3	+41,0	+27,9	+80,1	+51,1	+31,1	+39,2	+52,8
CENTRO	1 335	1 078	1 711	728	181	6 291	305	130	1 901	13 660
var.%mês homólogo	-4,0	+51,8	+13,9	-5,7	+43,7	+26,4	+2,7	+11,1	+4,6	+16,6
var.%mês anterior	+36,5	+26,8	+53,0	+36,3	+64,5	+96,3	+46,6	+27,5	+40,9	+61,6
LISBOA V. TEJO	1 783	984	4 160	1 115	718	12 986	448	260	3 443	25 897
var.%mês homólogo	+2,1	+21,6	+47,0	-4,0	+35,0	+24,8	-15,6	+13,0	+17,9	+22,4
var.%mês anterior	+38,2	+32,4	+34,2	+41,7	+8,5	+46,1	+5,4	+28,1	+29,5	+38,1
ALENTEJO	394	421	918	100	24	2 563	111	82	481	5 094
var.%mês homólogo	+15,5	+19,6	+15,2	-14,5	+118,2	+43,2	-14,0	+12,3	-2,2	+24,2
var.%mês anterior	+52,1	+28,4	+46,2	+61,3	+26,3	+53,1	+46,1	+18,8	+35,9	+46,8
ALGARVE	188	231	366	175	72	2 860	100	47	713	4 752
var.%mês homólogo	-23,3	+58,2	+35,1	+19,0	+63,6	+16,6	+42,9	+62,1	+10,5	+17,4
var.%mês anterior	+20,5	+40,0	+18,8	+38,9	+41,2	+123,6	+20,5	+88,0	+41,2	+76,1

* Outros - Inclui reinscrições por falta de resposta injustificada, fim do serviço militar e ex-emigrantes

DESEMPREGADOS INSCRITOS SEGUNDO MOTIVOS DE INSCRIÇÃO (%)

Movimento ao longo do mês - SETEMBRO 2011





QUADRO X - OFERTAS DE EMPREGO POR REGIÕES

Movimento ao longo dos meses

	2010		2011				var. %	
	SETEMBRO	%	AGOSTO	%	SETEMBRO	%	mês homólogo	mês anterior
PORTUGAL	12 550	100,0	8 693	100,0	9 575	100,0	-23,7	+10,1
CONTINENTE	12 203	97,2	8 383	96,4	9 274	96,9	-24,0	+10,6
Norte	5 164	41,1	2 914	33,5	3 933	41,1	-23,8	+35,0
Centro	3 475	27,7	2 191	25,2	2 718	28,4	-21,8	+24,1
Lisboa V. Tejo	2 503	19,9	2 076	23,9	1 783	18,6	-28,8	-14,1
Alentejo	618	4,9	753	8,7	527	5,5	-14,7	-30,0
Algarve	443	3,5	449	5,2	313	3,3	-29,3	-30,3
REG.AUTÓNOMAS	347	2,8	310	3,6	301	3,1	-13,3	-2,9
Açores	69	0,5	48	0,6	52	0,5	-24,6	+8,3
Madeira	278	2,2	262	3,0	249	2,6	-10,4	-5,0

QUADRO XI - OFERTAS DE EMPREGO POR ACTIVIDADE ECONÓMICA

Movimento ao longo dos meses

CONTINENTE

ACTIVIDADE ECONÓMICA	2010		2011				var. valores abs.	
	SETEMBRO	%	AGOSTO	%	SETEMBRO	%	mês homólogo	mês anterior
Total	12 203	100,0	8 383	100,0	9 274	100,0	-2929	+891
Agricultura, produção animal, caça, floresta e pesca	464	3,8	409	4,9	263	2,8	-201	-146
Indústria, energia e água e construção	3 934	32,2	2 159	25,8	2 598	28,0	-1336	+439
Indústrias extractivas	28	0,2	15	0,2	14	0,2	-14	-1
Indústrias alimentares das bebidas e do tabaco	347	2,8	408	4,9	324	3,5	-23	-84
Fabricação de têxteis	158	1,3	40	0,5	79	0,9	-79	+39
Indústria do vestuário	666	5,5	266	3,2	387	4,2	-279	+121
Indústria do couro e dos produtos do couro	432	3,5	125	1,5	236	2,5	-196	+111
Indústria da madeira e da cortiça	97	0,8	40	0,5	85	0,9	-12	+45
Indústrias do papel, impressão e reprodução	29	0,2	19	0,2	25	0,3	-4	+6
Fab. produtos petrolíferos, químicos, farmacêuticos, borracha e plástico	89	0,7	55	0,7	70	0,8	-19	+15
Fabricação de outros produtos minerais não metálicos	74	0,6	39	0,5	50	0,5	-24	+11
Indústria metalúrgica de base e fab. produtos metálicos	368	3,0	213	2,5	198	2,1	-170	-15
Fab. equipamento informático, eléctrico, máquinas e equipamentos n.e.	83	0,7	71	0,8	79	0,9	-4	+8
Fab. veículos automóveis, componentes e outro equip. de transporte	51	0,4	24	0,3	38	0,4	-13	+14
Fab. mobiliário, repar. instal. máq. e equipa. e outras ind. transformadoras	184	1,5	77	0,9	151	1,6	-33	+74
Electricidade, gás e água, saneamento, resíduos e despoluição	43	0,4	29	0,3	36	0,4	-7	+7
Construção	1 285	10,5	738	8,8	826	8,9	-459	+88
Serviços	7 767	63,6	5 809	69,3	6 409	69,1	-1358	+600
Comércio, manut. repar. de veículos automóveis e motociclos	246	2,0	134	1,6	134	1,4	-112	+0
Comércio por grosso e a retalho	1 271	10,4	993	11,8	1 134	12,2	-137	+141
Transportes e armazenagem	185	1,5	109	1,3	166	1,8	-19	+57
Alojamento, restauração e similares	2 221	18,2	1 053	12,6	1 467	15,8	-754	+414
Actividades de informação e de comunicação	97	0,8	69	0,8	73	0,8	-24	+4
Actividades financeiras e de seguros	19	0,2	9	0,1	28	0,3	+9	+19
Actividades imobiliárias, administrativas e dos serviços de apoio	1 851	15,2	2 140	25,5	1 940	20,9	+89	-200
Actividades de consultoria, científicas, técnicas e similares	333	2,7	177	2,1	213	2,3	-120	+36
Admin. pública, educação, actividades de saúde e apoio social	1 006	8,2	728	8,7	879	9,5	-127	+151
Outras actividades de serviços	538	4,4	397	4,7	375	4,0	-163	-22
Sem classificação	38	0,3	6	0,1	4	0,0	-34	-2



QUADRO XII - COLOCAÇÕES POR REGIÕES

Movimento ao longo dos meses

	2010		2011				var. %	
	SETEMBRO	%	AGOSTO	%	SETEMBRO	%	mês homólogo	mês anterior
PORTUGAL	7 444	100,0	5 471	100,0	6 628	100,0	-11,0	+21,1
CONTINENTE	7 189	96,6	5 309	97,0	6 418	96,8	-10,7	+20,9
Norte	2 609	35,0	1 410	25,8	2 332	35,2	-10,6	+65,4
Centro	2 586	34,7	1 506	27,5	2 195	33,1	-15,1	+45,8
Lisboa V. Tejo	1 322	17,8	1 558	28,5	1 280	19,3	-3,2	-17,8
Alentejo	400	5,4	457	8,4	408	6,2	+2,0	-10,7
Algarve	272	3,7	378	6,9	203	3,1	-25,4	-46,3
REG.AUTÓNOMAS	255	3,4	162	3,0	210	3,2	-17,6	+29,6
Açores	63	0,8	50	0,9	45	0,7	-28,6	-10,0
Madeira	192	2,6	112	2,0	165	2,5	-14,1	+47,3

QUADRO XIII - COLOCAÇÕES POR GRUPOS DE PROFISSÕES

Movimento ao longo dos meses

CONTINENTE

GRUPOS DE PROFISSÕES	2010		2011				var. valores abs.	
	SETEMBRO	%	AGOSTO	%	SETEMBRO	%	mês homólogo	mês anterior
Total	7 189	100,0	5 309	100,0	6 418	100,0	-771	+1109
1.1 Quadros superiores da administração pública	0	0,0	0	0,0	0	0,0	0	0
1.2 Directores de empresa	9	0,1	7	0,1	3	0,0	-6	-4
1.3 Directores e gerentes de pequenas empresas	3	0,0	2	0,0	2	0,0	-1	+0
2.1 Especialistas ciências físicas, matem. e engh.	19	0,3	12	0,2	23	0,4	+4	+11
2.2 Especialistas ciências da vida e prof. da saúde	6	0,1	24	0,5	15	0,2	+9	-9
2.3 Docentes ensino secundário, superior e prof. simil.	164	2,3	16	0,3	260	4,1	+96	+244
2.4 Outros especial. profissões intelectuais e científicas	40	0,6	40	0,8	51	0,8	+11	+11
3.1 Técn. nível interm. da física, química e engh.	129	1,8	57	1,1	89	1,4	-40	+32
3.2 Prof. nível interm. das ciênc. da vida e da saúde	6	0,1	6	0,1	8	0,1	+2	+2
3.3 Profissionais de nível intermédio do ensino	89	1,2	12	0,2	74	1,2	-15	+62
3.4 Outros técnicos e profissionais de nível intermédio	107	1,5	112	2,1	103	1,6	-4	-9
4.1 Empregados de escritório	302	4,2	232	4,4	245	3,8	-57	+13
4.2 Empregados de recepção, caixas, bilheteiros e simil.	129	1,8	79	1,5	91	1,4	-38	+12
5.1 Pessoal dos serviços, de protecção e segurança	2 183	30,4	832	15,7	1 905	29,7	-278	+1073
5.2 Manequins, vendedores e demonstradores	385	5,4	267	5,0	364	5,7	-21	+97
6.1 Trab. qualificados da agricultura e pesca	256	3,6	343	6,5	226	3,5	-30	-117
6.2 Agricultores e pescadores - subsistência	0	0,0	2	0,0	0	0,0	0	-2
7.1 Operários e trab. simil. da ind. extract. e c. civil	412	5,7	280	5,3	317	4,9	-95	+37
7.2 Trab. da metalurgia, metalomecânica e simil.	274	3,8	225	4,2	268	4,2	-6	+43
7.3 Mecânicos de prec., oleiros, vidreiros, artes gráficas	41	0,6	5	0,1	20	0,3	-21	+15
7.4 Outros operários, artífices e trabalhadores similares	712	9,9	425	8,0	508	7,9	-204	+83
8.1 Operadores de instalações fixas e similares	26	0,4	20	0,4	15	0,2	-11	-5
8.2 Operadores máquinas e trabalhadores da montagem	316	4,4	254	4,8	242	3,8	-74	-12
8.3 Condutores de veículos e oper. equip. pesados móveis	158	2,2	171	3,2	169	2,6	+11	-2
9.1 Trab. não qualif. dos serviços e comércio	494	6,9	587	11,1	416	6,5	-78	-171
9.2 Trab. não qualif. da agricultura e pescas	29	0,4	133	2,5	46	0,7	+17	-87
9.3 Trab. não qualif. minas, c. civil, ind. transf.	900	12,5	1 166	22,0	958	14,9	+58	-208



CONCEITOS E DEFINIÇÕES

PEDIDOS DE EMPREGO: total de pessoas com idade igual ou superior a 16 anos (salvaguardadas as reservas previstas na Lei), inscritas nos Centros de Emprego para obter um emprego por conta de outrem.

Subdivide-se nas categorias:

✓ **DESEMPREGADOS/DESEMPREGO REGISTRADO:** não têm um emprego, estão imediatamente disponíveis para trabalhar e têm capacidade para o trabalho, dos quais:

Primeiro emprego - nunca trabalharam

Novo emprego - já trabalharam

✓ **EMPREGADOS:** têm um emprego e pretendem mudar

✓ **OCUPADOS:** integrados em programas de emprego ou formação profissional, com excepção dos programas que visem a integração directa no mercado de trabalho.

✓ **INDISPONÍVEIS TEMPORARIAMENTE:** desempregados ou empregados que não reúnem condições imediatas para o trabalho por motivos de doença.

OFERTAS DE EMPREGO: empregos disponíveis comunicados pelas entidades empregadoras aos Centros de Emprego.

COLOCAÇÕES: ofertas de emprego satisfeitas, com candidatos apresentados pelos Centros de Emprego.

As estatísticas dos Pedidos e Ofertas de Emprego podem referir-se a:

✓ **SITUAÇÃO NO FIM DO MÊS** - número de registos existentes no final do mês

✓ **MOVIMENTO AO LONGO DO MÊS** - número de registos durante o mês

As estatísticas das colocações referem-se apenas ao movimento ao longo do mês.

NOTA TÉCNICA: Em Abril de 2011 foi alterada a área geográfica de intervenção dos Centros de Emprego, com repercussões nas regiões Centro e Lisboa e Vale do Tejo. Esta alteração foi aplicada aos apuramentos efectuados no mês homólogo, de forma a garantir a comparabilidade dos dados em todos os quadros que apresentam a informação desagregada por região.

CLASSIFICAÇÕES UTILIZADAS

REGIÕES: Nomenclatura das Unidades Territoriais para fins Estatísticos, estabelecida pelo Decreto-Lei nº 46/89 de 15 de Fevereiro.

Classificação Nacional de Profissões—1994—Instituto do Emprego e Formação Profissional

Classificação Portuguesa das Actividades Económicas—[CAE-Rev.3] —2008—Instituto Nacional de Estatística.

SINAIS CONVENCIONAIS

{ - } Valor nulo

{ . } Valor não significativo

{ : } Dado não disponível

Mensalmente o IEFP publica estatísticas mais detalhadas sobre o mercado de trabalho, nomeadamente “MERCADO DE EMPREGO” e “CENTROS DE EMPREGO”.

Exemplares suplementares desta publicação poderão ser obtidos através do Gabinete de Comunicação do IEFP ou em

WWW.IEFP.PT

 **FICHA TÉCNICA**

Edição
Ministério da Economia e do Emprego
Instituto do Emprego e Formação Profissional, I.P.

Coordenação Técnica
Gabinete de Estudos e Avaliação
Rua de Xabregas, 52
1943-003 Lisboa

Tiragem: 650 exemplares

Data de edição: Outubro 2011



**INSTITUTO DO EMPREGO
E FORMAÇÃO PROFISSIONAL**