

INFORMAÇÃO MENSAL DO MERCADO DE EMPREGO

MAIO 2011 nº 05

ÍNDICE



COMENTÁRIO

COMENTÁRIO	1
SÍNTESE	3
PEDIDOS DE EMPREGO: PORTUGAL	4
DESEMPREGO REGISTRADO POR GÉNERO: PORTUGAL	5
DESEMPREGO REGISTRADO E OFERTAS DE EMPREGO: REGIÕES	6
PEDIDOS DE EMPREGO: CONTINENTE	7
DESEMPREGO REGISTRADO POR GRUPOS DE PROFISSÕES: CONTINENTE	8
DESEMPREGO REGISTRADO POR ACTIVIDADE ECONÓMICA: CONTINENTE	9
DESEMPREGADOS INSCRITOS AO LONGO DO MÊS: REGIÕES	10
OFERTAS DE EMPREGO AO LONGO DO MÊS: REGIÕES	11
COLOCAÇÕES AO LONGO DO MÊS: REGIÕES	12
CONCEITOS E DEFINIÇÕES	13
FICHA TÉCNICA	14

No final do mês de Maio de 2011, estavam inscritos, nos Centros de Emprego do Continente e Regiões Autónomas, 530 616 desempregados, número que corresponde a 85,3% de um total de 621 742 pedidos de emprego.

O desemprego registado diminuiu 5,4% relativamente ao mesmo mês do ano anterior. A evolução mensal também manteve a tendência decrescente, com uma quebra de 2,1% face a Abril.

A diminuição do desemprego, em termos homólogos, fez-se sentir nos homens (-5,1%) e nas mulheres (-5,6%), nos jovens (-9,7%) e nos adultos (-4,8%). Os desempregados de longa duração sofreram um acréscimo anual de 7,2% enquanto os inscritos há menos de um ano diminuíam 13,2%. A procura do primeiro emprego aumentou (+1,0%) ao contrário dos que procuravam um novo emprego (-5,9%). No que respeita às habilitações escolares dos desempregados, apenas os habilitados com o secundário e superior aumentaram o seu volume de inscrições, +0,7% e +8,3%, respectivamente.

Numa perspectiva regional, a descida anual do desemprego sentiu-se em todas as regiões do Continente: Norte (-5,8%), Centro (-10,1%), Lisboa V. Tejo (-4,3%), Alentejo (-12,7%) e Algarve (-5,5%). Nas Regiões Autónomas a evolução do desemprego foi de sinal contrário com +28,2% nos Açores e +14,7% na Madeira. Relativamente ao mês anterior, o desemprego diminuiu em todas as regiões do País.

Quanto às profissões dos desempregados, os dados do Continente evidenciam a eleva-

da representatividade dos “trabalhadores não qualificados dos serviços e comércio” (64 334), do “pessoal dos serviços de protecção e segurança” (61 158), dos “empregados de escritório” (52 978), dos “trabalhadores não qualificados das minas, construção civil e indústrias transformadoras” (46 695) e dos “operários e trabalhadores similares da indústria extractiva e construção civil” (44 756). Estes cinco grupos profissionais expressavam, no seu conjunto, 53,3% do total de desempregados inscritos no final do mês em análise.

Do ponto de vista evolutivo, comparativamente a Maio de 2010, destacam-se as mais acentuadas descidas percentuais do desemprego em alguns grupos profissionais característicos do sector secundário, como é o caso dos “outros operários, artífices e trabalhadores similares” (-17,6%), “operadores de máquinas e trabalhadores da montagem” (-16,4%) e “trabalhadores da metalurgia, metalomecânica e similares” (-11,7%). Com mais desempregados inscritos do que no mês homólogo de 2010, assumem especial relevância os “profissionais de nível intermédio do ensino” e os “docentes do ensino secundário, superior e profissões similares” com, respectivamente, +43,8% e +39,1%.

Tendo em conta a actividade económica de origem do desemprego, dos 468 321 desempregados que no final do mês se encontravam inscritos como candidatos a novo emprego, nos Centros de Emprego do Continente, 60,2% eram oriundos de actividades do sector dos “serviços”, com relevância para as



“actividades imobiliárias, administrativas e dos serviços de apoio” e o “comércio por grosso e a retalho”; 36,1% provinham do sector da “indústria”, com destaque para a “construção”; e 3,4% do sector “agrícola”.

Comparativamente a Maio de 2010, a diminuição do desemprego fez-se sentir nos três sectores da actividade económica. A nível de subsector, destacam-se, com menos desempregados inscritos, a “indústria do couro e dos produtos do couro” (-32,8%) e a “fabricação de equipamento informático, eléctrico, máquinas e equipamentos n.e.” (-24,9%). O mais acentuado acréscimo percentual, verificou-se na “administração pública, educação, actividades de saúde e apoio social” (+5,1%).

Ao longo do mês de Maio de 2011, inscreveram-se nos Centros de Emprego do Continente e Regiões Autónomas, 50 485 trabalhadores desempregados. Este número, é superior em 5,0% ao verificado no mês homólogo de 2010 e em 9,8% ao verificado no mês anterior.

A nível regional, o fluxo de desempregados teve aumentos, relativamente ao mês homólogo de 2010, em seis das sete regiões do País, a excepção verificou-se no Alentejo. Comparativamente ao mês anterior, todas as regiões do País apresentaram um aumento do fluxo de desempregados.

O “fim de trabalho não permanente”, principal motivo de inscrição de desempregados, representou 37,0% das inscrições efectuadas, ao longo deste mês, nos Centros de Emprego do Continente. Na segunda posição, com 18,6%, situou-se o motivo “despedido”.

No que respeita à oferta de emprego, o número de ofertas disponíveis, no final do mês, nos Centros de Emprego do Continente e Regiões Autónomas, totalizou 13 585, valor inferior ao do mês homólogo de 2010 (-39,3%), mas superior ao do mês anterior (+4,5%).

Ao longo do mês, receberam-se nos Centros de Emprego do País, 10 696 ofertas de emprego. Este número é inferior em 23,0% ao observado em Maio de 2010 e superior em 19,6% quando comparado com o do mês anterior.

De entre as actividades económicas com maior volume de ofertas disponibilizadas (dados relativos ao Continente), salientam-se as “actividades imobiliárias, administrativas e dos serviços de apoio”, o “alojamento, restauração e similares”, o “comércio por grosso e a retalho” e a “construção”. Estes quatro ramos de actividade foram responsáveis por 54,8% do total de ofertas recebidas ao longo deste mês.

Por último, o número de colocações efectuadas ao longo do mês de Maio, através dos Centros de Emprego de todo o País, totalizou 6 225, valor inferior ao do mês homólogo de 2010 (-15,1%) e superior ao do mês anterior (+9,8%).

Com base nos dados do Continente, verifica-se que mais de metade das colocações (53,4% do total) foram feitas em, apenas, quatro grupos profissionais, nomeadamente, “pessoal dos serviços, de protecção e segurança”, “trabalhadores não qualificados dos serviços e comércio”, “trabalhadores não qualificados das minas, construção civil e indústria transformadora” e “outros operários, artífices e trabalhadores similares”.

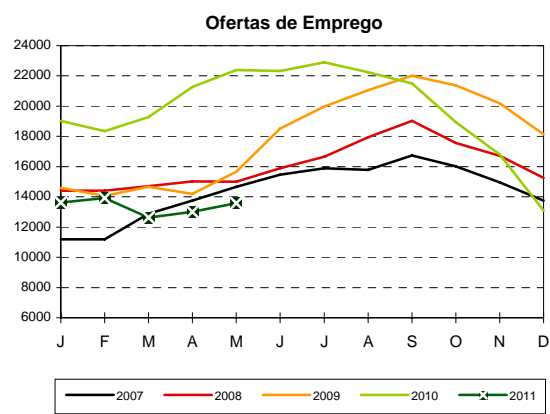
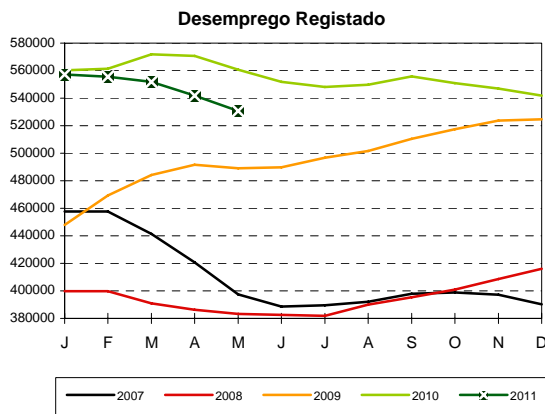


SÍNTESE

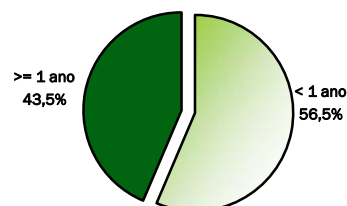
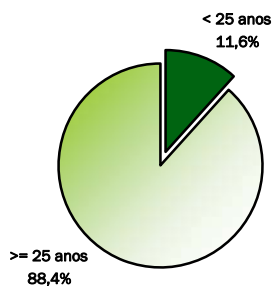
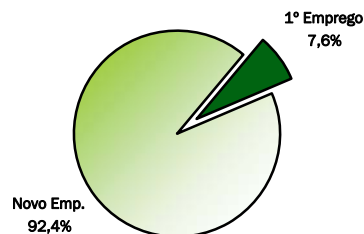
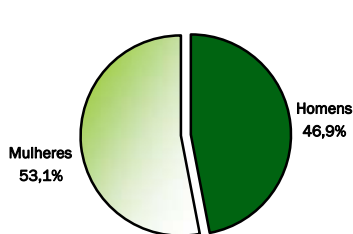
PORTUGAL

	MAIO 2011	var. %		JUN.10/MAI.11 média
		mês homólogo	mês anterior	
FIM DO MÊS				
Pedidos de emprego	621 742	-5,0	-1,4	637 050
Desemprego registado	530 616	-5,4	-2,1	548 522
Ofertas de emprego	13 585	-39,3	+4,5	17 045
LONGO DO MÊS				
Pedidos de emprego	53 600	+4,5	+10,6	56 481
Desempregados	50 485	+5,0	+9,8	53 602
Ofertas de emprego	10 696	-23,0	+19,6	9 944
Colocações	6 225	-15,1	+9,8	5 619

EVOLUÇÃO MENSAL



ESTRUTURA DO DESEMPREGO REGISTADO - MAIO 2011





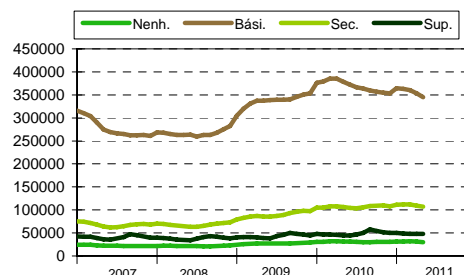
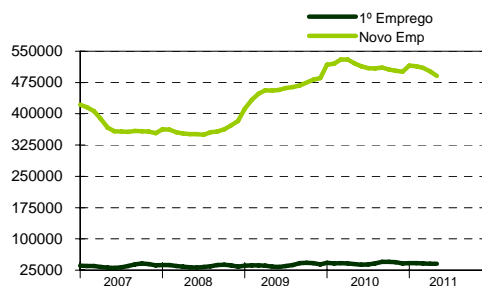
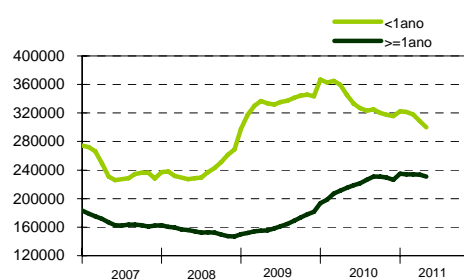
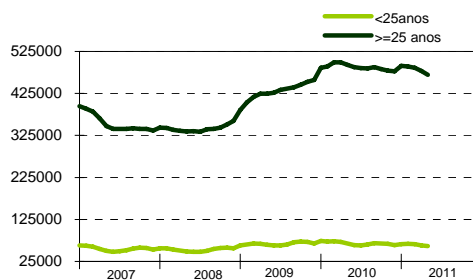
QUADRO I - PEDIDOS DE EMPREGO

Situação no fim dos meses

PORTUGAL

	2010		2011				var. %	
	MAIO	%	ABRIL	%	MAIO	%	mês homólogo	mês anterior
PEDIDOS DE EMPREGO	654 509	100,0	630 418	100,0	621 742	100,0	-5,0	-1,4
Desemprego registado	560 751	85,7	541 974	86,0	530 616	85,3	-5,4	-2,1
Empregados	48 528	7,4	49 340	7,8	49 955	8,0	+2,9	+1,2
Ocupados	28 456	4,3	24 000	3,8	25 632	4,1	-9,9	+6,8
Indisponíveis temporariamente	16 774	2,6	15 104	2,4	15 539	2,5	-7,4	+2,9
Desemprego registado	560 751	100,0	541 974	100,0	530 616	100,0	-5,4	-2,1
Homens	262 451	46,8	253 503	46,8	249 050	46,9	-5,1	-1,8
Mulheres	298 300	53,2	288 471	53,2	281 566	53,1	-5,6	-2,4
< 25 anos de idade	67 995	12,1	63 473	11,7	61 425	11,6	-9,7	-3,2
>= 25 anos de idade	492 756	87,9	478 501	88,3	469 191	88,4	-4,8	-1,9
< 1 ano de inscrição	345 469	61,6	308 568	56,9	299 913	56,5	-13,2	-2,8
>= 1 ano de inscrição	215 282	38,4	233 406	43,1	230 703	43,5	+7,2	-1,2
Primeiro Emprego	39 679	7,1	40 662	7,5	40 063	7,6	+1,0	-1,5
Novo Emprego	521 072	92,9	501 312	92,5	490 553	92,4	-5,9	-2,1
Nenhum Nível de Instrução	31 438	5,6	31 227	5,8	30 238	5,7	-3,8	-3,2
Básico - 1º Ciclo	155 177	27,7	143 833	26,5	139 899	26,4	-9,8	-2,7
Básico - 2º Ciclo	107 600	19,2	96 284	17,8	94 249	17,8	-12,4	-2,1
Básico - 3º Ciclo	115 513	20,6	113 035	20,9	110 815	20,9	-4,1	-2,0
Secundário	106 415	19,0	109 290	20,2	107 108	20,2	+0,7	-2,0
Superior	44 608	8,0	48 305	8,9	48 307	9,1	+8,3	+0,0

DESEMPREGO REGISTADO



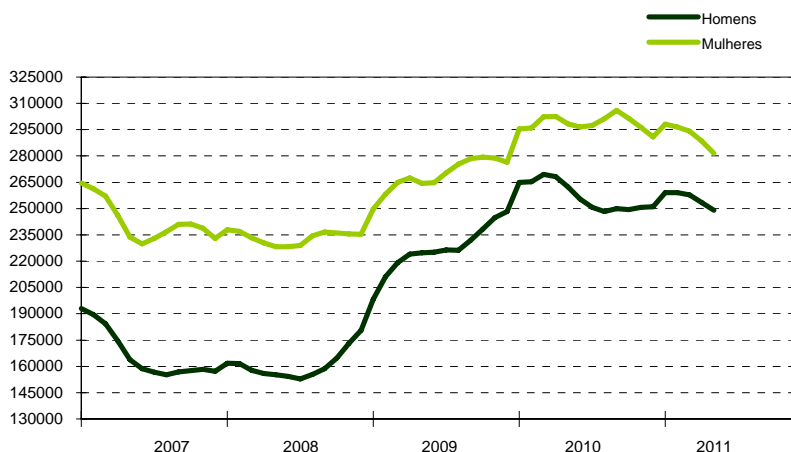


QUADRO II - DESEMPREGO REGISTRADO POR GÉNERO

Situação no fim dos meses

PORTUGAL

	2010		2011				var. %	
	MAIO	%	ABRIL	%	MAIO	%	mês homólogo	mês anterior
Desemprego registado	560 751		541 974		530 616		-5,4	-2,1
Homens	262 451	100,0	253 503	100,0	249 050	100,0	-5,1	-1,8
< 25 anos de idade	31 103	11,9	28 157	11,1	27 379	11,0	-12,0	-2,8
>= 25 anos de idade	231 348	88,1	225 346	88,9	221 671	89,0	-4,2	-1,6
< 1 ano de inscrição	166 422	63,4	147 388	58,1	143 829	57,8	-13,6	-2,4
>= 1 ano de inscrição	96 029	36,6	106 115	41,9	105 221	42,2	+9,6	-0,8
Primeiro Emprego	15 089	5,7	15 349	6,1	15 060	6,0	-0,2	-1,9
Novo Emprego	247 362	94,3	238 154	93,9	233 990	94,0	-5,4	-1,7
Nenhum Nível de Instrução	15 905	6,1	16 392	6,5	15 989	6,4	+0,5	-2,5
Básico - 1º Ciclo	78 852	30,0	75 026	29,6	73 134	29,4	-7,3	-2,5
Básico - 2º Ciclo	55 213	21,0	50 155	19,8	49 394	19,8	-10,5	-1,5
Básico - 3º Ciclo	52 393	20,0	50 639	20,0	49 980	20,1	-4,6	-1,3
Secundário	44 688	17,0	45 121	17,8	44 342	17,8	-0,8	-1,7
Superior	15 400	5,9	16 170	6,4	16 211	6,5	+5,3	+0,3
Mulheres	298 300	100,0	288 471	100,0	281 566	100,0	-5,6	-2,4
< 25 anos de idade	36 892	12,4	35 316	12,2	34 046	12,1	-7,7	-3,6
>= 25 anos de idade	261 408	87,6	253 155	87,8	247 520	87,9	-5,3	-2,2
< 1 ano de inscrição	179 047	60,0	161 180	55,9	156 084	55,4	-12,8	-3,2
>= 1 ano de inscrição	119 253	40,0	127 291	44,1	125 482	44,6	+5,2	-1,4
Primeiro Emprego	24 590	8,2	25 313	8,8	25 003	8,9	+1,7	-1,2
Novo Emprego	273 710	91,8	263 158	91,2	256 563	91,1	-6,3	-2,5
Nenhum Nível de Instrução	15 533	5,2	14 835	5,1	14 249	5,1	-8,3	-4,0
Básico - 1º Ciclo	76 325	25,6	68 807	23,9	66 765	23,7	-12,5	-3,0
Básico - 2º Ciclo	52 387	17,6	46 129	16,0	44 855	15,9	-14,4	-2,8
Básico - 3º Ciclo	63 120	21,2	62 396	21,6	60 835	21,6	-3,6	-2,5
Secundário	61 727	20,7	64 169	22,2	62 766	22,3	+1,7	-2,2
Superior	29 208	9,8	32 135	11,1	32 096	11,4	+9,9	-0,1





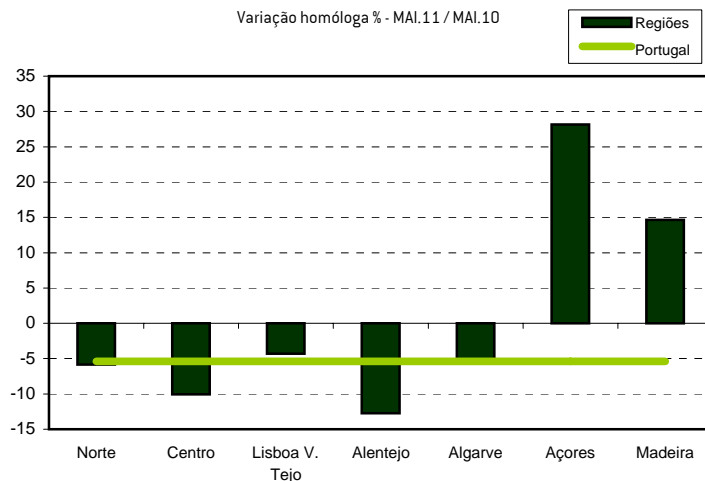
QUADRO III - DESEMPREGO REGISTRADO POR REGIÕES

Situação no fim dos meses

	2010		2011				var. %	
	MAIO	%	ABRIL		MAIO		mês homólogo	mês anterior
				%		%		
PORTUGAL	560 751	100,0	541 974	100,0	530 616	100,0	-5,4	-2,1
CONTINENTE	539 957	96,3	517 103	95,4	506 003	95,4	-6,3	-2,1
Norte	243 855	43,5	232 353	42,9	229 600	43,3	-5,8	-1,2
Centro	79 118	14,1	73 818	13,6	71 151	13,4	-10,1	-3,6
Lisboa V. Tejo	167 794	29,9	162 633	30,0	160 545	30,3	-4,3	-1,3
Alentejo	24 780	4,4	22 912	4,2	21 630	4,1	-12,7	-5,6
Algarve	24 410	4,4	25 387	4,7	23 077	4,3	-5,5	-9,1
REG.AUTÓNOMAS	20 794	3,7	24 871	4,6	24 613	4,6	+18,4	-1,0
Açores	5 704	1,0	7 411	1,4	7 310	1,4	+28,2	-1,4
Madeira	15 090	2,7	17 460	3,2	17 303	3,3	+14,7	-0,9

DESEMPREGO REGISTRADO POR REGIÕES

Variação homóloga % - MAI.11 / MAI.10



QUADRO IV - OFERTAS DE EMPREGO POR REGIÕES

Situação no fim dos meses

	2010		2011				var. %	
	MAIO	%	ABRIL		MAIO		mês homólogo	mês anterior
				%		%		
PORTUGAL	22 385	100,0	13 006	100,0	13 585	100,0	-39,3	+4,5
CONTINENTE	22 155	99,0	12 867	98,9	13 470	99,2	-39,2	+4,7
Norte	10 121	45,2	5 711	43,9	5 674	41,8	-43,9	-0,6
Centro	4 568	20,4	2 268	17,4	2 438	17,9	-46,6	+7,5
Lisboa V. Tejo	4 173	18,6	2 872	22,1	3 015	22,2	-27,7	+5,0
Alentejo	2 172	9,7	1 328	10,2	1 670	12,3	-23,1	+25,8
Algarve	1 121	5,0	688	5,3	673	5,0	-40,0	-2,2
REG.AUTÓNOMAS	230	1,0	139	1,1	115	0,8	-50,0	-17,3
Açores	74	0,3	14	0,1	21	0,2	-71,6	+50,0
Madeira	156	0,7	125	1,0	94	0,7	-39,7	-24,8



QUADRO V - PEDIDOS DE EMPREGO

Situação no fim dos meses

CONTINENTE

	2010		2011				var. %	
	MAIO	%	ABRIL	%	MAIO	%	mês homólogo	mês anterior
PEDIDOS DE EMPREGO	627 599	100,0	599 423	100,0	590 846	100,0	-5,9	-1,4
Desemprego registado	539 957	86,0	517 103	86,3	506 003	85,6	-6,3	-2,1
Empregados	46 699	7,4	46 751	7,8	47 305	8,0	+1,3	+1,2
Ocupados	25 904	4,1	21 961	3,7	23 368	4,0	-9,8	+6,4
Indisponíveis temporariamente	15 039	2,4	13 608	2,3	14 170	2,4	-5,8	+4,1
Desemprego registado	539 957	100,0	517 103	100,0	506 003	100,0	-6,3	-2,1
Homens	250 636	46,4	239 553	46,3	235 206	46,5	-6,2	-1,8
Mulheres	289 321	53,6	277 550	53,7	270 797	53,5	-6,4	-2,4
< 25 anos	64 244	11,9	58 834	11,4	56 806	11,2	-11,6	-3,4
>= 25 anos	475 713	88,1	458 269	88,6	449 197	88,8	-5,6	-2,0
Inscritos < 1 ano	332 060	61,5	293 486	56,8	285 072	56,3	-14,2	-2,9
Inscritos >= 1 ano	207 897	38,5	223 617	43,2	220 931	43,7	+6,3	-1,2
Primeiro Emprego	38 022	7,0	38 281	7,4	37 682	7,4	-0,9	-1,6
Novo Emprego	501 935	93,0	478 822	92,6	468 321	92,6	-6,7	-2,2
Nenhum Nível de Instrução	29 788	5,5	29 241	5,7	28 264	5,6	-5,1	-3,3
Básico - 1º Ciclo	148 962	27,6	136 447	26,4	132 655	26,2	-10,9	-2,8
Básico - 2º Ciclo	102 623	19,0	90 498	17,5	88 499	17,5	-13,8	-2,2
Básico - 3º Ciclo	112 096	20,8	108 746	21,0	106 513	21,0	-5,0	-2,1
Secundário	102 941	19,1	105 135	20,3	103 036	20,4	+0,1	-2,0
Superior	43 547	8,1	47 036	9,1	47 036	9,3	+8,0	+0,0
Homens	250 636	100,0	239 553	100,0	235 206	100,0	-6,2	-1,8
< 25 anos	29 261	11,7	25 903	10,8	25 102	10,7	-14,2	-3,1
>= 25 anos	221 375	88,3	213 650	89,2	210 104	89,3	-5,1	-1,7
Inscritos < 1 ano	158 856	63,4	139 160	58,1	135 757	57,7	-14,5	-2,4
Inscritos >= 1 ano	91 780	36,6	100 393	41,9	99 449	42,3	+8,4	-0,9
Primeiro Emprego	14 460	5,8	14 368	6,0	14 087	6,0	-2,6	-2,0
Novo Emprego	236 176	94,2	225 185	94,0	221 119	94,0	-6,4	-1,8
Nenhum Nível de Instrução	14 721	5,9	14 984	6,3	14 606	6,2	-0,8	-2,5
Básico - 1º Ciclo	74 905	29,9	70 379	29,4	68 564	29,2	-8,5	-2,6
Básico - 2º Ciclo	52 229	20,8	46 758	19,5	46 012	19,6	-11,9	-1,6
Básico - 3º Ciclo	50 540	20,2	48 371	20,2	47 694	20,3	-5,6	-1,4
Secundário	43 241	17,3	43 346	18,1	42 583	18,1	-1,5	-1,8
Superior	15 000	6,0	15 715	6,6	15 747	6,7	+5,0	+0,2
Mulheres	289 321	100,0	277 550	100,0	270 797	100,0	-6,4	-2,4
< 25 anos	34 983	12,1	32 931	11,9	31 704	11,7	-9,4	-3,7
>= 25 anos	254 338	87,9	244 619	88,1	239 093	88,3	-6,0	-2,3
Inscritos < 1 ano	173 204	59,9	154 326	55,6	149 315	55,1	-13,8	-3,2
Inscritos >= 1 ano	116 117	40,1	123 224	44,4	121 482	44,9	+4,6	-1,4
Primeiro Emprego	23 562	8,1	23 913	8,6	23 595	8,7	+0,1	-1,3
Novo Emprego	265 759	91,9	253 637	91,4	247 202	91,3	-7,0	-2,5
Nenhum Nível de Instrução	15 067	5,2	14 257	5,1	13 658	5,0	-9,4	-4,2
Básico - 1º Ciclo	74 057	25,6	66 068	23,8	64 091	23,7	-13,5	-3,0
Básico - 2º Ciclo	50 394	17,4	43 740	15,8	42 487	15,7	-15,7	-2,9
Básico - 3º Ciclo	61 556	21,3	60 375	21,8	58 819	21,7	-4,4	-2,6
Secundário	59 700	20,6	61 789	22,3	60 453	22,3	+1,3	-2,2
Superior	28 547	9,9	31 321	11,3	31 289	11,6	+9,6	-0,1

QUADRO VI - DESEMPREGO REGISTRADO POR GRUPOS DE PROFISSÕES

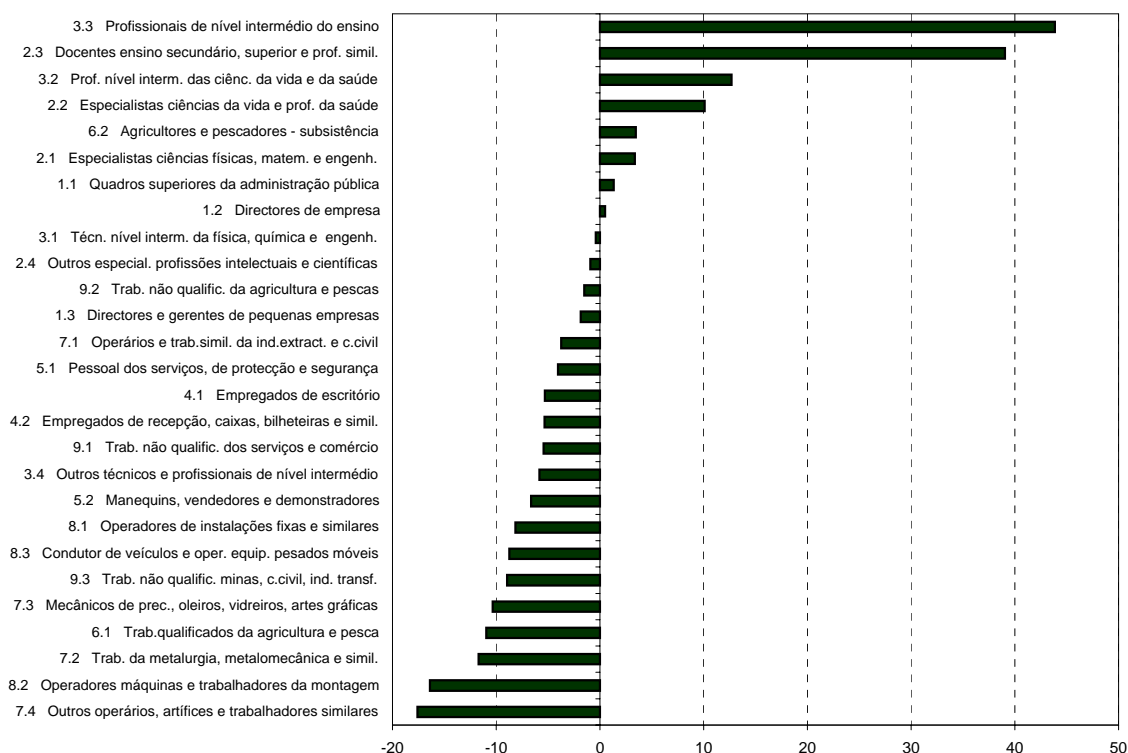
Situação no fim dos meses

CONTINENTE

GRUPOS DE PROFISSÕES	2010		2011				var.%	
	MAIO	%	ABRIL		MAIO		mês homólogo	mês anterior
				%		%		
Total	539 957	100,0	517 103	100,0	506 003	100,0	-6,3	-2,1
1.1 Quadros superiores da administração pública	150	0,0	157	0,0	152	0,0	+1,3	-3,2
1.2 Directores de empresa	6 019	1,1	6 007	1,2	6 049	1,2	+0,5	+0,7
1.3 Directores e gerentes de pequenas empresas	1 397	0,3	1 378	0,3	1 371	0,3	-1,9	-0,5
2.1 Especialistas ciências físicas, matem. e engenh.	6 718	1,2	6 924	1,3	6 945	1,4	+3,4	+0,3
2.2 Especialistas ciências da vida e prof. da saúde	3 279	0,6	3 579	0,7	3 610	0,7	+10,1	+0,9
2.3 Docentes ensino secundário, superior e prof. simil.	2 092	0,4	3 020	0,6	2 909	0,6	+39,1	-3,7
2.4 Outros especial. profissões intelectuais e científicas	16 240	3,0	16 071	3,1	16 092	3,2	-0,9	+0,1
3.1 Técn. nível interm. da física, química e engenh.	17 066	3,2	17 244	3,3	16 995	3,4	-0,4	-1,4
3.2 Prof. nível interm. das ciênc. da vida e da saúde	2 609	0,5	2 990	0,6	2 940	0,6	+12,7	-1,7
3.3 Profissionais de nível intermédio do ensino	2 105	0,4	3 167	0,6	3 028	0,6	+43,8	-4,4
3.4 Outros técnicos e profissionais de nível intermédio	24 121	4,5	22 880	4,4	22 714	4,5	-5,8	-0,7
4.1 Empregados de escritório	55 954	10,4	53 910	10,4	52 978	10,5	-5,3	-1,7
4.2 Empregados de recepção, caixas, bilheteiros e simil.	11 614	2,2	11 178	2,2	10 994	2,2	-5,3	-1,6
5.1 Pessoal dos serviços, de protecção e segurança	63 735	11,8	63 439	12,3	61 158	12,1	-4,0	-3,6
5.2 Manequins, vendedores e demonstradores	40 644	7,5	38 589	7,5	37 948	7,5	-6,6	-1,7
6.1 Trab. qualificados da agricultura e pesca	13 492	2,5	13 072	2,5	12 014	2,4	-11,0	-8,1
6.2 Agricultores e pescadores - subsistência	174	0,0	176	0,0	180	0,0	+3,4	+2,3
7.1 Operários e trab. simil. da ind. extract. e c. civil	46 485	8,6	45 384	8,8	44 756	8,8	-3,7	-1,4
7.2 Trab. da metalurgia, metalomecânica e simil.	22 207	4,1	19 951	3,9	19 607	3,9	-11,7	-1,7
7.3 Mecânicos de prec., oleiros, vidreiros, artes gráficas	3 883	0,7	3 513	0,7	3 482	0,7	-10,3	-0,9
7.4 Outros operários, artífices e trabalhadores similares	36 278	6,7	30 681	5,9	29 897	5,9	-17,6	-2,6
8.1 Operadores de instalações fixas e similares	2 697	0,5	2 542	0,5	2 477	0,5	-8,2	-2,6
8.2 Operadores máquinas e trabalhadores da montagem	18 964	3,5	16 310	3,2	15 858	3,1	-16,4	-2,8
8.3 Condutores de veículos e oper. equip. pesados móveis	21 523	4,0	20 165	3,9	19 644	3,9	-8,7	-2,6
9.1 Trab. não qualific. dos serviços e comércio	68 024	12,6	66 095	12,8	64 334	12,7	-5,4	-2,7
9.2 Trab. não qualific. da agricultura e pescas	1 194	0,2	1 238	0,2	1 176	0,2	-1,5	-5,0
9.3 Trab. não qualific. minas, c. civil, ind. transf.	51 293	9,5	47 442	9,2	46 695	9,2	-9,0	-1,6
Outros	0	0,0	1	0,0	0	0,0	-	-100,0

DESEMPREGO REGISTRADO POR GRUPOS DE PROFISSÕES

Variação homóloga % [ordem decrescente] - MAI.11/MAI.10





QUADRO VII - DESEMPREGO REGISTRADO (NOVO EMPREGO) POR ACTIVIDADE ECONÓMICA DE ORIGEM DO DESEMPREGO

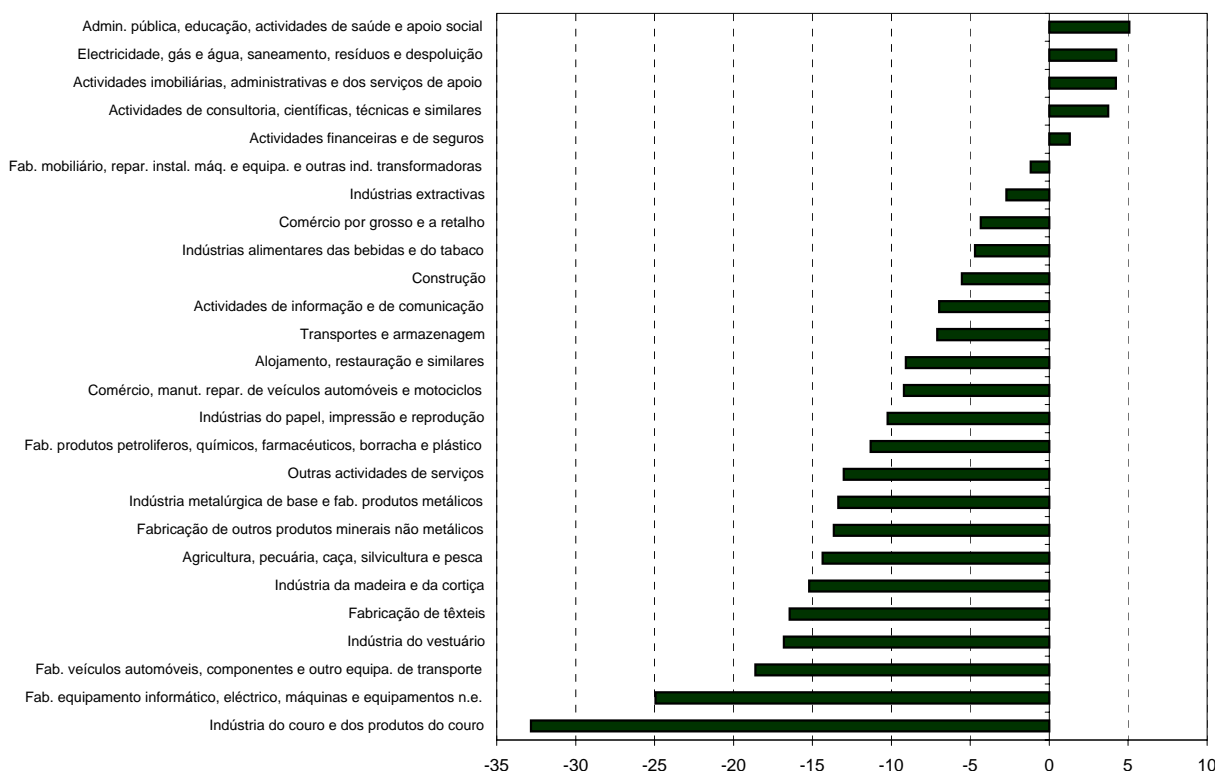
Situação no fim dos meses

CONTINENTE

ACTIVIDADE ECONÓMICA	2010		2011				var.%	
	MAIO	%	ABRIL	%	MAIO	%	mês homólogo	mês anterior
Total	501 935	100,0	478 822	100,0	468 321	100,0	-6,7	-2,2
Agricultura, produção animal, caça, floresta e pesca	18 371	3,7	17 258	3,6	15 735	3,4	-14,3	-8,8
Indústria, energia e água e construção	190 336	37,9	172 017	35,9	168 964	36,1	-11,2	-1,8
Indústrias extractivas	2 064	0,4	2 022	0,4	2 008	0,4	-2,7	-0,7
Indústrias alimentares das bebidas e do tabaco	12 526	2,5	12 191	2,5	11 938	2,5	-4,7	-2,1
Fabricação de têxteis	13 464	2,7	11 529	2,4	11 251	2,4	-16,4	-2,4
Indústria do vestuário	28 418	5,7	24 194	5,1	23 643	5,0	-16,8	-2,3
Indústria do couro e dos produtos do couro	7 815	1,6	5 550	1,2	5 250	1,1	-32,8	-5,4
Indústria da madeira e da cortiça	6 505	1,3	5 669	1,2	5 516	1,2	-15,2	-2,7
Indústrias do papel, impressão e reprodução	3 708	0,7	3 385	0,7	3 328	0,7	-10,2	-1,7
Fab. produtos petrolíferos, químicos, farmacêuticos, borracha e plástico	5 136	1,0	4 622	1,0	4 555	1,0	-11,3	-1,4
Fabricação de outros produtos minerais não metálicos	6 276	1,3	5 501	1,1	5 420	1,2	-13,6	-1,5
Indústria metalúrgica de base e fab. produtos metálicos	9 395	1,9	8 281	1,7	8 139	1,7	-13,4	-1,7
Fab. equipamento informático, eléctrico, máquinas e equipamentos n.e.	7 831	1,6	6 038	1,3	5 878	1,3	-24,9	-2,6
Fab. veículos automóveis, componentes e outro equipa. de transporte	6 760	1,3	5 662	1,2	5 501	1,2	-18,6	-2,8
Fab. mobiliário, repar. instal. máq. e equipa. e outras ind. transformadoras	9 019	1,8	8 883	1,9	8 914	1,9	-1,2	+0,3
Electricidade, gás e água, saneamento, resíduos e despoluição	1 627	0,3	1 708	0,4	1 696	0,4	+4,2	-0,7
Construção	69 792	13,9	66 782	13,9	65 927	14,1	-5,5	-1,3
Serviços	291 052	58,0	287 977	60,1	282 108	60,2	-3,1	-2,0
Comércio, manut. repar. de veículos automóveis e motociclos	8 786	1,8	8 007	1,7	7 977	1,7	-9,2	-0,4
Comércio por grosso e a retalho	65 538	13,1	63 591	13,3	62 694	13,4	-4,3	-1,4
Transportes e armazenagem	10 411	2,1	9 993	2,1	9 673	2,1	-7,1	-3,2
Alojamento, restauração e similares	43 818	8,7	42 114	8,8	39 837	8,5	-9,1	-5,4
Actividades de informação e de comunicação	6 589	1,3	6 155	1,3	6 129	1,3	-7,0	-0,4
Actividades financeiras e de seguros	2 922	0,6	2 983	0,6	2 960	0,6	+1,3	-0,8
Actividades imobiliárias, administrativas e dos serviços de apoio	70 342	14,0	74 091	15,5	73 305	15,7	+4,2	-1,1
Actividades de consultoria, científicas, técnicas e similares	9 182	1,8	9 502	2,0	9 524	2,0	+3,7	+0,2
Admin. pública, educação, actividades de saúde e apoio social	33 759	6,7	36 353	7,6	35 474	7,6	+5,1	-2,4
Outras actividades de serviços	39 705	7,9	35 188	7,3	34 535	7,4	-13,0	-1,9
Sem classificação	2 176	0,4	1 570	0,3	1 514	0,3	-30,4	-3,6

DESEMPREGO REGISTRADO (NOVO EMPREGO) POR ACTIVIDADE ECONÓMICA DE ORIGEM DO DESEMPREGO

Variação homóloga % (ordem decrescente) - MAI.11/MAI.10





QUADRO VIII - DESEMPREGADOS INSCRITOS POR REGIÕES

Movimento ao longo dos meses

	2010		2011				var. %	
	MAIO	%	ABRIL	%	MAIO	%	mês homólogo	mês anterior
PORTUGAL	48 101	100,0	45 977	100,0	50 485	100,0	+5,0	+9,8
CONTINENTE	46 226	96,1	44 014	95,7	48 410	95,9	+4,7	+10,0
Norte	16 417	34,1	15 641	34,0	17 160	34,0	+4,5	+9,7
Centro	7 500	15,6	6 716	14,6	7 534	14,9	+0,5	+12,2
Lisboa V. Tejo	16 805	34,9	16 479	35,8	17 878	35,4	+6,4	+8,5
Alentejo	2 948	6,1	2 693	5,9	2 860	5,7	-3,0	+6,2
Algarve	2 556	5,3	2 485	5,4	2 978	5,9	+16,5	+19,8
REG.AUTÓN.	1 875	3,9	1 963	4,3	2 075	4,1	+10,7	+5,7
Açores	754	1,6	986	2,1	1 002	2,0	+32,9	+1,6
Madeira	1 121	2,3	977	2,1	1 073	2,1	-4,3	+9,8

QUADRO IX - DESEMPREGADOS INSCRITOS SEGUNDO OS MOTIVOS DE INSCRIÇÃO POR REGIÕES

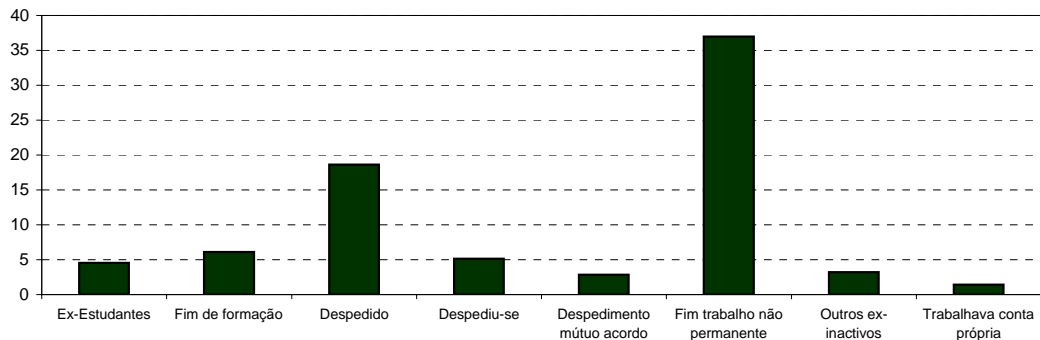
Movimento ao longo do mês - MAIO 2011

	Ex Estudantes	Fim de Formação	Despedido	Despediu-se	Despedim. mút. acordo	Fim trab. não perm.	Outros ex inactivos	Trabalhava conta próp.	Outros*	TOTAL
CONTINENTE	2 189	2 946	9 014	2 493	1 371	17 908	1 551	685	10 253	48 410
var.%mês homólogo	+1,9	-11,8	+14,7	-14,4	+10,4	+4,7	-5,5	+8,9	+9,6	+4,7
var.%mês anterior	+15,4	+25,5	+7,4	+18,3	+5,7	+2,0	+21,7	+16,1	+19,9	+10,0
NORTE	846	1 274	3 681	955	599	4 476	625	288	4 416	17 160
var.%mês homólogo	-0,1	-1,5	+7,0	-9,6	+19,8	+2,7	-8,9	+19,5	+10,5	+4,5
var.%mês anterior	+11,8	+36,5	+0,9	+20,7	+16,8	-1,7	+28,6	+38,5	+17,8	+9,7
CENTRO	377	586	1 187	582	141	2 554	230	112	1 765	7 534
var.%mês homólogo	+3,3	-13,2	-1,7	-3,8	+25,9	+3,5	-22,6	-4,3	+6,8	+0,5
var.%mês anterior	+15,6	+7,9	+2,8	+33,2	+18,5	+11,4	+14,4	-0,9	+15,4	+12,2
LISBOA V. TEJO	728	668	3 303	805	577	8 002	476	203	3 116	17 878
var.%mês homólogo	-3,1	-19,4	+39,9	-17,3	-1,0	+2,1	-2,5	+3,0	+11,9	+6,4
var.%mês anterior	+16,9	+32,0	+14,9	+14,3	-7,1	-0,9	+19,9	+2,0	+25,8	+8,5
ALENTEJO	103	314	498	53	14	1 305	109	52	412	2 860
var.%mês homólogo	+8,4	-31,7	-9,6	-58,6	+27,3	+17,3	+0,9	+4,0	-4,6	-3,0
var.%mês anterior	+0,0	+16,3	+14,5	-28,4	+7,7	-1,5	+11,2	+30,0	+23,0	+6,2
ALGARVE	135	104	345	98	40	1 571	111	30	544	2 978
var.%mês homólogo	+48,4	+23,8	+16,9	-35,5	+11,1	+18,8	+76,2	+25,0	+11,2	+16,5
var.%mês anterior	+53,4	+9,5	+21,9	-3,0	+29,0	+20,8	+20,7	+0,0	+17,2	+19,8

* Outros - Inclui reinscrições por falta de resposta injustificada, fim do serviço militar e ex-emigrantes

DESEMPREGADOS INSCRITOS SEGUNDO MOTIVOS DE INSCRIÇÃO (%)

Movimento ao longo do mês - MAIO 2011





QUADRO X - OFERTAS DE EMPREGO POR REGIÕES

Movimento ao longo dos meses

	2010		2011				var. %	
	MAIO	%	ABRIL		MAIO		mês homólogo	mês anterior
				%		%		
PORTUGAL	13 893	100,0	8 944	100,0	10 696	100,0	-23,0	+19,6
CONTINENTE	13 499	97,2	8 541	95,5	10 343	96,7	-23,4	+21,1
Norte	4 817	34,7	3 000	33,5	3 646	34,1	-24,3	+21,5
Centro	3 254	23,4	2 154	24,1	2 626	24,6	-19,3	+21,9
Lisboa V. Tejo	3 084	22,2	1 838	20,6	2 141	20,0	-30,6	+16,5
Alentejo	1 397	10,1	723	8,1	1 129	10,6	-19,2	+56,2
Algarve	947	6,8	826	9,2	801	7,5	-15,4	-3,0
REG.AUTÓNOMAS	394	2,8	403	4,5	353	3,3	-10,4	-12,4
Açores	113	0,8	40	0,4	53	0,5	-53,1	+32,5
Madeira	281	2,0	363	4,1	300	2,8	+6,8	-17,4

QUADRO XI - OFERTAS DE EMPREGO POR ACTIVIDADE ECONÓMICA

Movimento ao longo dos meses

CONTINENTE

ACTIVIDADE ECONÓMICA	2010		2011				var. valores abs.	
	MAIO	%	ABRIL		MAIO		mês homólogo	mês anterior
				%		%		
Total	13 499	100,0	8 541	100,0	10 343	100,0	-3156	+1802
Agricultura, produção animal, caça, floresta e pesca	770	5,7	490	5,7	545	5,3	-225	+55
Indústria, energia e água e construção	3 848	28,5	2 220	26,0	3 303	31,9	-545	+1083
Indústrias extractivas	13	0,1	13	0,2	17	0,2	+4	+4
Indústrias alimentares das bebidas e do tabaco	308	2,3	206	2,4	593	5,7	+285	+387
Fabricação de têxteis	133	1,0	105	1,2	151	1,5	+18	+46
Indústria do vestuário	468	3,5	322	3,8	357	3,5	-111	+35
Indústria do couro e dos produtos do couro	447	3,3	150	1,8	293	2,8	-154	+143
Indústria da madeira e da cortiça	134	1,0	71	0,8	81	0,8	-53	+10
Indústrias do papel, impressão e reprodução	28	0,2	18	0,2	38	0,4	+10	+20
Fab. produtos petrolíferos, químicos, farmacêuticos, borracha e plástico	93	0,7	102	1,2	86	0,8	-7	-16
Fabricação de outros produtos minerais não metálicos	72	0,5	45	0,5	63	0,6	-9	+18
Indústria metalúrgica de base e fab. produtos metálicos	373	2,8	234	2,7	280	2,7	-93	+46
Fab. equipamento informático, eléctrico, máquinas e equipamentos n.e.	112	0,8	102	1,2	124	1,2	+12	+22
Fab. veículos automóveis, componentes e outro equip. de transporte	56	0,4	14	0,2	51	0,5	-5	+37
Fab. mobiliário, repar. instal. máq. e equipa. e outras ind. transformadoras	234	1,7	105	1,2	222	2,1	-12	+117
Electricidade, gás e água, saneamento, resíduos e despoluição	53	0,4	34	0,4	77	0,7	+24	+43
Construção	1 324	9,8	699	8,2	870	8,4	-454	+171
Serviços	8 836	65,5	5 810	68,0	6 483	62,7	-2353	+673
Comércio, manut. repar. de veículos automóveis e motociclos	277	2,1	153	1,8	135	1,3	-142	-18
Comércio por grosso e a retalho	1 763	13,1	849	9,9	1 061	10,3	-702	+212
Transportes e armazenagem	232	1,7	169	2,0	225	2,2	-7	+56
Alojamento, restauração e similares	2 188	16,2	1 528	17,9	1 777	17,2	-411	+249
Actividades de informação e de comunicação	113	0,8	50	0,6	62	0,6	-51	+12
Actividades financeiras e de seguros	30	0,2	26	0,3	30	0,3	+0	+4
Actividades imobiliárias, administrativas e dos serviços de apoio	2 412	17,9	1 875	22,0	1 951	18,9	-461	+76
Actividades de consultoria, científicas, técnicas e similares	247	1,8	229	2,7	211	2,0	-36	-18
Admin. pública, educação, actividades de saúde e apoio social	948	7,0	614	7,2	577	5,6	-371	-37
Outras actividades de serviços	626	4,6	317	3,7	454	4,4	-172	+137
Sem classificação	45	0,3	21	0,2	12	0,1	-33	-9


QUADRO XII - COLOCAÇÕES POR REGIÕES

Movimento ao longo dos meses

	2010		2011				var. %	
	MAIO	%	ABRIL	%	MAIO	%	mês homólogo	mês anterior
PORTUGAL	7 336	100,0	5 671	100,0	6 225	100,0	-15,1	+9,8
CONTINENTE	7 067	96,3	5 457	96,2	6 039	97,0	-14,5	+10,7
Norte	2 403	32,8	1 614	28,5	1 989	32,0	-17,2	+23,2
Centro	2 142	29,2	1 667	29,4	1 762	28,3	-17,7	+5,7
Lisboa V. Tejo	1 357	18,5	1 074	18,9	1 167	18,7	-14,0	+8,7
Alentejo	606	8,3	503	8,9	550	8,8	-9,2	+9,3
Algarve	559	7,6	599	10,6	571	9,2	+2,1	-4,7
REG.AUTÓNOMAS	269	3,7	214	3,8	186	3,0	-30,9	-13,1
Açores	96	1,3	51	0,9	31	0,5	-67,7	-39,2
Madeira	173	2,4	163	2,9	155	2,5	-10,4	-4,9

QUADRO XIII - COLOCAÇÕES POR GRUPOS DE PROFISSÕES

Movimento ao longo dos meses

CONTINENTE

GRUPOS DE PROFISSÕES	2010		2011				var. valores abs.	
	MAIO	%	ABRIL	%	MAIO	%	mês homólogo	mês anterior
Total	7 067	100,0	5 457	100,0	6 039	100,0	-1028	+582
1.1 Quadros superiores da administração pública	0	0,0	0	0,0	0	0,0	0	0
1.2 Directores de empresa	7	0,1	6	0,1	7	0,1	+0	+1
1.3 Directores e gerentes de pequenas empresas	2	0,0	5	0,1	1	0,0	-1	-4
2.1 Especialistas ciências físicas, matem. e engh.	38	0,5	27	0,5	33	0,5	-5	+6
2.2 Especialistas ciências da vida e prof. da saúde	27	0,4	18	0,3	15	0,2	-12	-3
2.3 Docentes ensino secundário, superior e prof. simil.	2	0,0	5	0,1	2	0,0	+0	-3
2.4 Outros especial. profissões intelectuais e científicas	45	0,6	42	0,8	41	0,7	-4	-1
3.1 Técn. nível interm. da física, química e engh.	88	1,2	112	2,1	95	1,6	+7	-17
3.2 Prof. nível interm. das ciênc. da vida e da saúde	25	0,4	47	0,9	43	0,7	+18	-4
3.3 Profissionais de nível intermédio do ensino	27	0,4	16	0,3	12	0,2	-15	-4
3.4 Outros técnicos e profissionais de nível intermédio	108	1,5	132	2,4	115	1,9	+7	-17
4.1 Empregados de escritório	523	7,4	294	5,4	294	4,9	-229	+0
4.2 Empregados de recepção, caixas, bilheteiros e simil.	202	2,9	141	2,6	189	3,1	-13	+48
5.1 Pessoal dos serviços, de protecção e segurança	1 537	21,7	1 030	18,9	1 199	19,9	-338	+169
5.2 Manequins, vendedores e demonstradores	509	7,2	438	8,0	313	5,2	-196	-125
6.1 Trab. qualificados da agricultura e pesca	461	6,5	473	8,7	437	7,2	-24	-36
6.2 Agricultores e pescadores - subsistência	1	0,0	0	0,0	3	0,0	2	3
7.1 Operários e trab. simil. da ind. extract. e c. civil	423	6,0	264	4,8	333	5,5	-90	+69
7.2 Trab. da metalurgia, metalomecânica e simil.	356	5,0	268	4,9	366	6,1	+10	+98
7.3 Mecânicos de prec., oleiros, vidreiros, artes gráficas	16	0,2	15	0,3	11	0,2	-5	-4
7.4 Outros operários, artífices e trabalhadores similares	641	9,1	367	6,7	534	8,8	-107	+167
8.1 Operadores de instalações fixas e similares	27	0,4	15	0,3	22	0,4	-5	+7
8.2 Operadores máquinas e trabalhadores da montagem	152	2,2	156	2,9	199	3,3	+47	+43
8.3 Condutores de veículos e oper. equip. pesados móveis	170	2,4	182	3,3	190	3,1	+20	+8
9.1 Trab. não qualif. dos serviços e comércio	827	11,7	573	10,5	776	12,8	-51	+203
9.2 Trab. não qualif. da agricultura e pescas	29	0,4	29	0,5	93	1,5	+64	+64
9.3 Trab. não qualif. minas, c. civil, ind. transf.	824	11,7	802	14,7	716	11,9	-108	-86



CONCEITOS E DEFINIÇÕES

PEDIDOS DE EMPREGO: total de pessoas com idade igual ou superior a 16 anos (salvaguardadas as reservas previstas na Lei), inscritas nos Centros de Emprego para obter um emprego por conta de outrem.

Subdivide-se nas categorias:

ü **DESEMPREGADOS/DESEMPREGO REGISTADO:** não têm um emprego e estão imediatamente disponíveis para trabalhar, dos quais:

Primeiro emprego - nunca trabalharam

Novo emprego - já trabalharam

ü **EMPREGADOS:** têm um emprego que pretendem abandonar

ü **OCUPADOS:** trabalhadores ocupados em programas especiais de emprego

ü **INDISPONÍVEIS TEMPORARIAMENTE:** desempregados ou empregados que não reúnem condições imediatas para o trabalho por motivos de saúde.

OFERTAS DE EMPREGO: empregos disponíveis comunicados pelas entidades empregadoras aos Centros de Emprego.

COLOCAÇÕES: ofertas de emprego satisfeitas, com candidatos apresentados pelos Centros de Emprego.

As estatísticas dos Pedidos e Ofertas de Emprego podem referir-se a :

ü **SITUAÇÃO NO FIM DO MÊS** - número de registos existentes no final do mês

ü **MOVIMENTO AO LONGO DO MÊS** - número de registos durante o mês

As estatísticas das colocações referem-se apenas ao movimento ao longo do mês.

NOTA TÉCNICA: Em Abril de 2011 foi alterada a área geográfica de intervenção dos Centros de Emprego, com repercussões nas regiões Centro e Lisboa e Vale do Tejo. Esta alteração foi aplicada aos apuramentos efectuados no mês homólogo, de forma a garantir a comparabilidade dos dados em todos os quadros que apresentam a informação desagregada por região.

CLASSIFICAÇÕES UTILIZADAS

REGIÕES: Nomenclatura das Unidades Territoriais para fins Estatísticos, estabelecida pelo Decreto-Lei nº 46/89 de 15 de Fevereiro.

Classificação Nacional de Profissões—1994—Instituto do Emprego e Formação Profissional

Classificação Portuguesa das Actividades Económicas—[CAE-Rev.3] —2008—Instituto Nacional de Estatística.

SINAIS CONVENCIONAIS

{ - } Valor nulo

{ . } Valor não significativo

{ : } Dado não disponível

Mensalmente o IIEFP publica estatísticas mais detalhadas sobre o mercado de trabalho, nomeadamente “MERCADO DE EMPREGO” e “CENTROS DE EMPREGO”.

Exemplares suplementares desta publicação poderão ser obtidos através do Gabinete de Comunicação do IIEFP ou em

WWW.IIEFP.PT

 **FICHA TÉCNICA**

Edição

Ministério do Trabalho e da Solidariedade Social
Instituto do Emprego e Formação Profissional, I.P.

Coordenação Técnica

Gabinete de Estudos e Avaliação
Rua de Xabregas, 52
1943-003 Lisboa

Tiragem: 650 exemplares

Data de edição: Junho de 2011



**INSTITUTO DO EMPREGO
E FORMAÇÃO PROFISSIONAL**