

INFORMAÇÃO MENSAL DO MERCADO DE EMPREGO

AGOSTO 2011 nº 08

ÍNDICE



COMENTÁRIO

COMENTÁRIO	1
SÍNTESE	3
PEDIDOS DE EMPREGO: PORTUGAL	4
DESEMPREGO REGISTRADO POR GÉNERO: PORTUGAL	5
DESEMPREGO REGISTRADO E OFERTAS DE EMPREGO: REGIÕES	6
PEDIDOS DE EMPREGO: CONTINENTE	7
DESEMPREGO REGISTRADO POR GRUPOS DE PROFISSÕES: CONTINENTE	8
DESEMPREGO REGISTRADO POR ACTIVIDADE ECONÓMICA: CONTINENTE	9
DESEMPREGADOS INSCRITOS AO LONGO DO MÊS: REGIÕES	10
OFERTAS DE EMPREGO AO LONGO DO MÊS: REGIÕES	11
COLOCAÇÕES AO LONGO DO MÊS: REGIÕES	12
CONCEITOS E DEFINIÇÕES	13
FICHA TÉCNICA	14

No final do mês de Agosto de 2011, estavam inscritos, nos Centros de Emprego do Continente e Regiões Autónomas, 533 372 desempregados, número que corresponde a 86,0% de um total de 620 445 pedidos de emprego.

O desemprego registado diminuiu 3,0% relativamente ao mês homólogo de 2010. A evolução mensal apresentou um acréscimo de 1,8%, mantendo-se a tendência de aumento que se observou no mês anterior.

A diminuição do desemprego, em termos homólogos, fez-se sentir nos homens (-1,1%) e nas mulheres (-4,5%), nos jovens (-6,6%) e nos adultos (-2,5%). Os desempregados de curta duração tiveram uma quebra anual de 5,3% enquanto os inscritos há mais de um ano aumentavam 0,3%. A procura do primeiro emprego teve um aumento, ainda que ligeiro (+0,2%), ao contrário dos que procuravam um novo emprego que se reduziam em 3,2%. No que respeita às habilitações escolares dos desempregados, diminuiu o desemprego nos grupos de níveis escolares mais baixos e aumentou nos de níveis escolares mais elevados, salienta-se o acréscimo de 7,5% nos desempregados com nível superior.

Numa perspectiva regional, a descida anual do desemprego sentiu-se em todas as regiões do Continente: Norte (-4,0%), Centro (-5,5%), Lisboa V. Tejo (-2,3%), Alentejo (-8,3%) e Algarve (-4,6%). Nas Regiões Autónomas a evolução do desemprego foi de sinal contrário com +30,1% nos Açores e +18,4% na Madeira. Relativamente ao mês anterior, o desemprego aumentou em todas as regiões do País, com excepção do Algarve e Madeira.

Quanto às profissões dos desempregados, os dados do Continente evidenciam a elevada representatividade do “pessoal dos serviços de protecção e segurança” (64 344), dos “trabalhadores não qualificados dos serviços e comércio” (61 347), dos “empregados de escritório” (53 015), dos “trabalhadores não qualificados das minas, construção civil e indústrias transformadoras” (45 365) e dos “operários e trabalhadores similares da indústria extractiva e construção civil” (43 040). Estes cinco grupos profissionais expressavam, no seu conjunto, 52,5% do total de desempregados inscritos no final do mês em análise.

Do ponto de vista evolutivo, comparativamente a Agosto de 2010, destacam-se com as mais acentuadas descidas percentuais do desemprego os “Quadros superiores da administração pública” (grupo com pouca representatividade no desemprego registado), os “outros operários, artífices e trabalhadores similares” com -15,6% e os “operadores de máquinas e trabalhadores da montagem” com -14,7%. Com mais desempregados inscritos do que no mês homólogo de 2010, assumem especial relevância os “docentes do ensino secundário, superior e profissões similares” e os “profissionais de nível intermédio do ensino” com, respectivamente, +38,5% e +22,1%.

Tendo em conta a actividade económica de origem do desemprego, dos 470 259 desempregados que no final do mês se encontravam inscritos como candidatos a novo emprego, nos Centros de Emprego do Continente, 60,9%



eram oriundos de actividades do sector dos “serviços”, com relevância para as “actividades imobiliárias, administrativas e dos serviços de apoio” e o “comércio por grosso e a retalho”; 35,4% provinham do sector da “indústria”, com destaque para a “construção”; e 3,3% do sector “agrícola”.

Comparativamente a Agosto de 2010, a diminuição do desemprego fez-se sentir nos três sectores da actividade económica. A nível de subsector, destacam-se, com menos desempregados inscritos, a “indústria do couro e dos produtos do couro” (-28,2%) a “fabricação de veículos automóveis, componentes e outro equipamento de transporte” (-19,9%) e a “fabricação de equipamento informático, eléctrico, máquinas e equipamentos n.e.” (-18,9%). O mais acentuado acréscimo percentual, verificou-se na “electricidade, gás e água, saneamento, resíduos e despoluição” (+8,6%) e nas “actividades imobiliárias, administrativas e dos serviços de apoio” (+7,9%).

Ao longo do mês de Agosto de 2011, inscreveram-se nos Centros de Emprego do Continente e Regiões Autónomas, 53 796 trabalhadores desempregados. Este número, é superior em 6,6% ao verificado no mês homólogo de 2010 e inferior em 2,3% ao verificado no mês anterior.

A nível regional, o fluxo de desempregados teve aumentos, relativamente ao mês homólogo de 2010, em cinco das sete regiões do País, as excepções verificaram-se no Alentejo e Madeira. A variação mensal mostra o aumento em Lisboa VT, Alentejo e Madeira.

O “fim de trabalho não permanente”, principal motivo de inscrição de desempregados, representou 40,9% das inscrições efectuadas, ao longo deste mês, nos Centros de Emprego do Continente. Na segunda posição, com 17,2%, situou-se o motivo “despedido”.

No que respeita à oferta de emprego, o número de ofertas disponíveis, no final do mês, nos Centros de Emprego do Continente e Regiões Autónomas, totalizou 13 898, valor inferior ao do mês homólogo de 2010 (-37,5%) e ao do mês anterior (-1,1%).

Ao longo do mês, receberam-se nos Centros de Emprego do País, 8 693 ofertas de emprego. Este número é inferior em 23,6% ao observado em Agosto de 2010 e em 9,3% quando comparado com o do mês anterior.

De entre as actividades económicas com maior volume de ofertas disponibilizadas (dados relativos ao Continente), salientam-se as “actividades imobiliárias, administrativas e dos serviços de apoio”, o “alojamento, restauração e simi-

lares”, o “comércio por grosso e a retalho”, a “construção” e a “administração pública, educação, actividades de saúde e apoio social”. Estes cinco ramos de actividade foram responsáveis por 67,4% do total de ofertas recebidas ao longo deste mês.

Por último, o número de colocações efectuadas ao longo do mês de Agosto, através dos Centros de Emprego de todo o País, totalizou 5 471, valor inferior ao do mês homólogo de 2010 (-8,0%) e superior ao do mês anterior (+1,3%).

Com base nos dados do Continente, verifica-se que mais de metade das colocações (56,8% do total) foram feitas em, apenas, quatro grupos profissionais, nomeadamente, “trabalhadores não qualificados das minas, construção civil e indústria transformadora”, “pessoal dos serviços, de protecção e segurança”, “trabalhadores não qualificados dos serviços e comércio” e “outros operários, artífices e trabalhadores similares”.

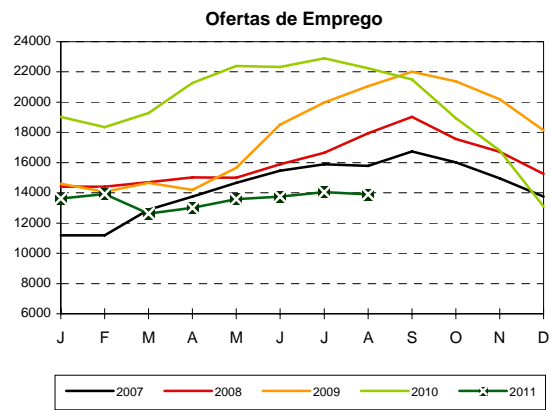
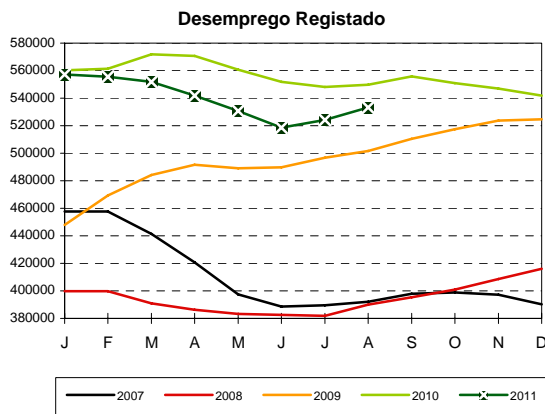


SÍNTESE

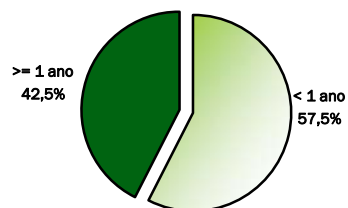
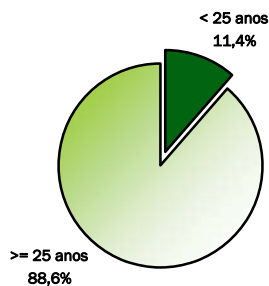
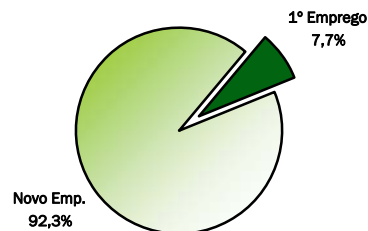
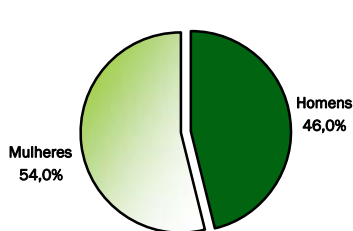
PORTUGAL

	AGOSTO 2011	var. %		SET.10/AGO.11
		mês homólogo	mês anterior	média
FIM DO MÊS				
Pedidos de emprego	620 445	-2,4	+1,0	630 908
Desemprego registado	533 372	-3,0	+1,8	542 406
Ofertas de emprego	13 898	-37,5	-1,1	14 899
LONGO DO MÊS				
Pedidos de emprego	56 807	+5,6	-1,7	57 164
Desempregados	53 796	+6,6	-2,3	54 327
Ofertas de emprego	8 693	-23,6	-9,3	9 248
Colocações	5 471	-8,0	+1,3	5 441

EVOLUÇÃO MENSAL



ESTRUTURA DO DESEMPREGO REGISTADO - AGOSTO 2011





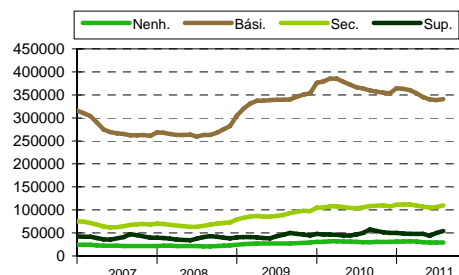
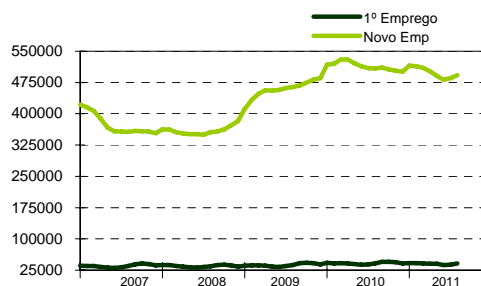
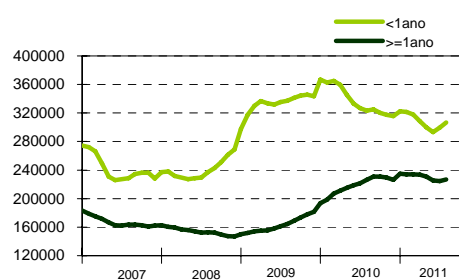
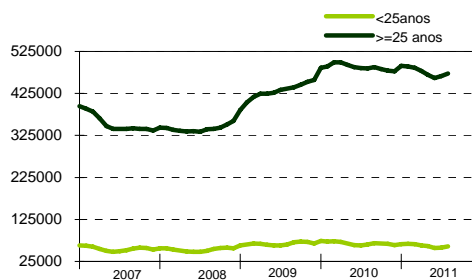
QUADRO I - PEDIDOS DE EMPREGO

Situação no fim dos meses

PORTUGAL

	2010		2011				var. %	
	AGOSTO	%	JULHO	%	AGOSTO	%	mês homólogo	mês anterior
PEDIDOS DE EMPREGO	635 618	100,0	614 229	100,0	620 445	100,0	-2,4	+1,0
Desemprego registado	549 654	86,5	524 118	85,3	533 372	86,0	-3,0	+1,8
Empregados	47 624	7,5	50 206	8,2	49 330	8,0	+3,6	-1,7
Ocupados	20 904	3,3	24 915	4,1	22 089	3,6	+5,7	-11,3
Indisponíveis temporariamente	17 436	2,7	14 990	2,4	15 654	2,5	-10,2	+4,4
Desemprego registado	549 654	100,0	524 118	100,0	533 372	100,0	-3,0	+1,8
Homens	248 343	45,2	242 929	46,4	245 546	46,0	-1,1	+1,1
Mulheres	301 311	54,8	281 189	53,6	287 826	54,0	-4,5	+2,4
< 25 anos de idade	65 074	11,8	57 717	11,0	60 789	11,4	-6,6	+5,3
>= 25 anos de idade	484 580	88,2	466 401	89,0	472 583	88,6	-2,5	+1,3
< 1 ano de inscrição	323 457	58,8	299 568	57,2	306 460	57,5	-5,3	+2,3
>= 1 ano de inscrição	226 197	41,2	224 550	42,8	226 912	42,5	+0,3	+1,1
Primeiro Emprego	41 117	7,5	38 316	7,3	41 218	7,7	+0,2	+7,6
Novo Emprego	508 537	92,5	485 802	92,7	492 154	92,3	-3,2	+1,3
Nenhum Nível de Instrução	30 185	5,5	29 400	5,6	29 116	5,5	-3,5	-1,0
Básico - 1º Ciclo	150 680	27,4	136 968	26,1	136 545	25,6	-9,4	-0,3
Básico - 2º Ciclo	101 936	18,5	92 332	17,6	92 680	17,4	-9,1	+0,4
Básico - 3º Ciclo	111 116	20,2	109 340	20,9	111 374	20,9	+0,2	+1,9
Secundário	105 473	19,2	106 297	20,3	109 622	20,6	+3,9	+3,1
Superior	50 264	9,1	49 781	9,5	54 035	10,1	+7,5	+8,5

DESEMPREGO REGISTADO



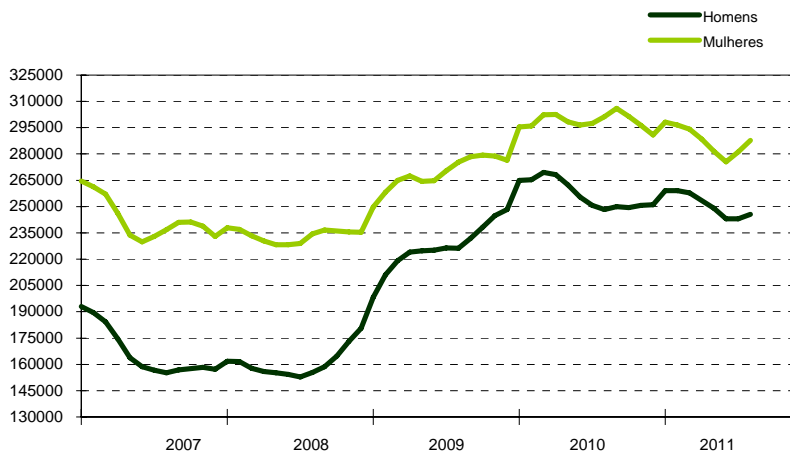


QUADRO II - DESEMPREGO REGISTRADO POR GÉNERO

Situação no fim dos meses

PORTUGAL

	2010		2011				var. %	
	AGOSTO	%	JULHO	%	AGOSTO	%	mês homólogo	mês anterior
Desemprego registado	549 654		524 118		533 372		-3,0	+1,8
Homens	248 343	100,0	242 929	100,0	245 546	100,0	-1,1	+1,1
< 25 anos de idade	28 088	11,3	25 550	10,5	26 463	10,8	-5,8	+3,6
>= 25 anos de idade	220 255	88,7	217 379	89,5	219 083	89,2	-0,5	+0,8
< 1 ano de inscrição	148 176	59,7	140 662	57,9	142 805	58,2	-3,6	+1,5
>= 1 ano de inscrição	100 167	40,3	102 267	42,1	102 741	41,8	+2,6	+0,5
Primeiro Emprego	15 098	6,1	14 429	5,9	15 433	6,3	+2,2	+7,0
Novo Emprego	233 245	93,9	228 500	94,1	230 113	93,7	-1,3	+0,7
Nenhum Nível de Instrução	15 308	6,2	15 590	6,4	15 457	6,3	+1,0	-0,9
Básico - 1º Ciclo	75 163	30,3	71 113	29,3	70 882	28,9	-5,7	-0,3
Básico - 2º Ciclo	50 433	20,3	47 799	19,7	47 963	19,5	-4,9	+0,3
Básico - 3º Ciclo	48 393	19,5	48 415	19,9	49 137	20,0	+1,5	+1,5
Secundário	42 665	17,2	43 733	18,0	44 834	18,3	+5,1	+2,5
Superior	16 381	6,6	16 279	6,7	17 273	7,0	+5,4	+6,1
Mulheres	301 311	100,0	281 189	100,0	287 826	100,0	-4,5	+2,4
< 25 anos de idade	36 986	12,3	32 167	11,4	34 326	11,9	-7,2	+6,7
>= 25 anos de idade	264 325	87,7	249 022	88,6	253 500	88,1	-4,1	+1,8
< 1 ano de inscrição	175 281	58,2	158 906	56,5	163 655	56,9	-6,6	+3,0
>= 1 ano de inscrição	126 030	41,8	122 283	43,5	124 171	43,1	-1,5	+1,5
Primeiro Emprego	26 019	8,6	23 887	8,5	25 785	9,0	-0,9	+7,9
Novo Emprego	275 292	91,4	257 302	91,5	262 041	91,0	-4,8	+1,8
Nenhum Nível de Instrução	14 877	4,9	13 810	4,9	13 659	4,7	-8,2	-1,1
Básico - 1º Ciclo	75 517	25,1	65 855	23,4	65 663	22,8	-13,0	-0,3
Básico - 2º Ciclo	51 503	17,1	44 533	15,8	44 717	15,5	-13,2	+0,4
Básico - 3º Ciclo	62 723	20,8	60 925	21,7	62 237	21,6	-0,8	+2,2
Secundário	62 808	20,8	62 564	22,2	64 788	22,5	+3,2	+3,6
Superior	33 883	11,2	33 502	11,9	36 762	12,8	+8,5	+9,7





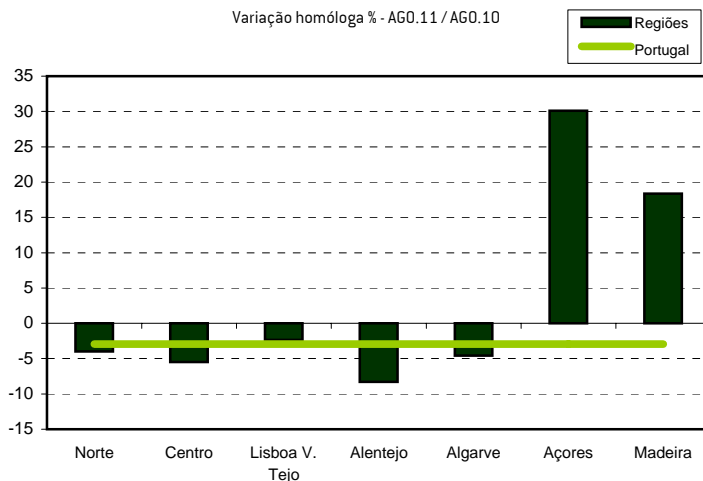
QUADRO III - DESEMPREGO REGISTRADO POR REGIÕES

Situação no fim dos meses

	2010		2011				var. %	
	AGOSTO	%	JULHO	%	AGOSTO	%	mês homólogo	mês anterior
PORTUGAL	549 654	100,0	524 118	100,0	533 372	100,0	-3,0	+1,8
CONTINENTE	529 568	96,3	499 908	95,4	508 946	95,4	-3,9	+1,8
Norte	245 127	44,6	230 791	44,0	235 392	44,1	-4,0	+2,0
Centro	76 045	13,8	70 151	13,4	71 885	13,5	-5,5	+2,5
Lisboa V. Tejo	164 538	29,9	158 217	30,2	160 699	30,1	-2,3	+1,6
Alentejo	23 695	4,3	21 047	4,0	21 726	4,1	-8,3	+3,2
Algarve	20 163	3,7	19 702	3,8	19 244	3,6	-4,6	-2,3
REG.AUTÓNOMAS	20 086	3,7	24 210	4,6	24 426	4,6	+21,6	+0,9
Açores	5 530	1,0	6 836	1,3	7 195	1,3	+30,1	+5,3
Madeira	14 556	2,6	17 374	3,3	17 231	3,2	+18,4	-0,8

DESEMPREGO REGISTRADO POR REGIÕES

Variação homóloga % - AGO.11 / AGO.10



QUADRO IV - OFERTAS DE EMPREGO POR REGIÕES

Situação no fim dos meses

	2010		2011				var. %	
	AGOSTO	%	JULHO	%	AGOSTO	%	mês homólogo	mês anterior
PORTUGAL	22 237	100,0	14 052	100,0	13 898	100,0	-37,5	-1,1
CONTINENTE	21 898	98,5	13 909	99,0	13 785	99,2	-37,0	-0,9
Norte	9 719	43,7	6 032	42,9	6 412	46,1	-34,0	+6,3
Centro	5 021	22,6	2 366	16,8	2 445	17,6	-51,3	+3,3
Lisboa V. Tejo	4 036	18,1	3 137	22,3	3 051	22,0	-24,4	-2,7
Alentejo	2 209	9,9	1 833	13,0	1 588	11,4	-28,1	-13,4
Algarve	913	4,1	541	3,8	289	2,1	-68,3	-46,6
REG.AUTÓNOMAS	339	1,5	143	1,0	113	0,8	-66,7	-21,0
Açores	79	0,4	39	0,3	32	0,2	-59,5	-17,9
Madeira	260	1,2	104	0,7	81	0,6	-68,8	-22,1



QUADRO V - PEDIDOS DE EMPREGO

Situação no fim dos meses

CONTINENTE

	2010		2011				var. %	
	AGOSTO	%	JULHO	%	AGOSTO	%	mês homólogo	mês anterior
PEDIDOS DE EMPREGO	608 920	100,0	583 471	100,0	589 492	100,0	-3,2	+1,0
Desemprego registado	529 568	87,0	499 908	85,7	508 946	86,3	-3,9	+1,8
Empregados	45 539	7,5	47 322	8,1	46 452	7,9	+2,0	-1,8
Ocupados	18 415	3,0	22 696	3,9	19 978	3,4	+8,5	-12,0
Indisponíveis temporariamente	15 398	2,5	13 545	2,3	14 116	2,4	-8,3	+4,2
Desemprego registado	529 568	100,0	499 908	100,0	508 946	100,0	-3,9	+1,8
Homens	236 867	44,7	229 288	45,9	231 854	45,6	-2,1	+1,1
Mulheres	292 701	55,3	270 620	54,1	277 092	54,4	-5,3	+2,4
< 25 anos	61 433	11,6	53 289	10,7	56 335	11,1	-8,3	+5,7
>= 25 anos	468 135	88,4	446 619	89,3	452 611	88,9	-3,3	+1,3
Inscritos < 1 ano	310 988	58,7	285 323	57,1	292 226	57,4	-6,0	+2,4
Inscritos >= 1 ano	218 580	41,3	214 585	42,9	216 720	42,6	-0,9	+1,0
Primeiro Emprego	39 311	7,4	35 845	7,2	38 687	7,6	-1,6	+7,9
Novo Emprego	490 257	92,6	464 063	92,8	470 259	92,4	-4,1	+1,3
Nenhum Nível de Instrução	28 456	5,4	27 433	5,5	27 128	5,3	-4,7	-1,1
Básico - 1º Ciclo	144 513	27,3	129 822	26,0	129 337	25,4	-10,5	-0,4
Básico - 2º Ciclo	97 352	18,4	86 716	17,3	87 034	17,1	-10,6	+0,4
Básico - 3º Ciclo	107 961	20,4	105 298	21,1	107 305	21,1	-0,6	+1,9
Secundário	102 136	19,3	102 284	20,5	105 641	20,8	+3,4	+3,3
Superior	49 150	9,3	48 355	9,7	52 501	10,3	+6,8	+8,6
Homens	236 867	100,0	229 288	100,0	231 854	100,0	-2,1	+1,1
< 25 anos	26 314	11,1	23 393	10,2	24 330	10,5	-7,5	+4,0
>= 25 anos	210 553	88,9	205 895	89,8	207 524	89,5	-1,4	+0,8
Inscritos < 1 ano	141 115	59,6	132 933	58,0	135 136	58,3	-4,2	+1,7
Inscritos >= 1 ano	95 752	40,4	96 355	42,0	96 718	41,7	+1,0	+0,4
Primeiro Emprego	14 407	6,1	13 445	5,9	14 421	6,2	+0,1	+7,3
Novo Emprego	222 460	93,9	215 843	94,1	217 433	93,8	-2,3	+0,7
Nenhum Nível de Instrução	14 071	5,9	14 198	6,2	14 050	6,1	-0,1	-1,0
Básico - 1º Ciclo	71 214	30,1	66 615	29,1	66 378	28,6	-6,8	-0,4
Básico - 2º Ciclo	47 685	20,1	44 417	19,4	44 592	19,2	-6,5	+0,4
Básico - 3º Ciclo	46 650	19,7	46 273	20,2	46 986	20,3	+0,7	+1,5
Secundário	41 274	17,4	42 004	18,3	43 099	18,6	+4,4	+2,6
Superior	15 973	6,7	15 781	6,9	16 749	7,2	+4,9	+6,1
Mulheres	292 701	100,0	270 620	100,0	277 092	100,0	-5,3	+2,4
< 25 anos	35 119	12,0	29 896	11,0	32 005	11,6	-8,9	+7,1
>= 25 anos	257 582	88,0	240 724	89,0	245 087	88,4	-4,9	+1,8
Inscritos < 1 ano	169 873	58,0	152 390	56,3	157 090	56,7	-7,5	+3,1
Inscritos >= 1 ano	122 828	42,0	118 230	43,7	120 002	43,3	-2,3	+1,5
Primeiro Emprego	24 904	8,5	22 400	8,3	24 266	8,8	-2,6	+8,3
Novo Emprego	267 797	91,5	248 220	91,7	252 826	91,2	-5,6	+1,9
Nenhum Nível de Instrução	14 385	4,9	13 235	4,9	13 078	4,7	-9,1	-1,2
Básico - 1º Ciclo	73 299	25,0	63 207	23,4	62 959	22,7	-14,1	-0,4
Básico - 2º Ciclo	49 667	17,0	42 299	15,6	42 442	15,3	-14,5	+0,3
Básico - 3º Ciclo	61 311	20,9	59 025	21,8	60 319	21,8	-1,6	+2,2
Secundário	60 862	20,8	60 280	22,3	62 542	22,6	+2,8	+3,8
Superior	33 177	11,3	32 574	12,0	35 752	12,9	+7,8	+9,8



QUADRO VI - DESEMPREGO REGISTADO POR GRUPOS DE PROFISSÕES

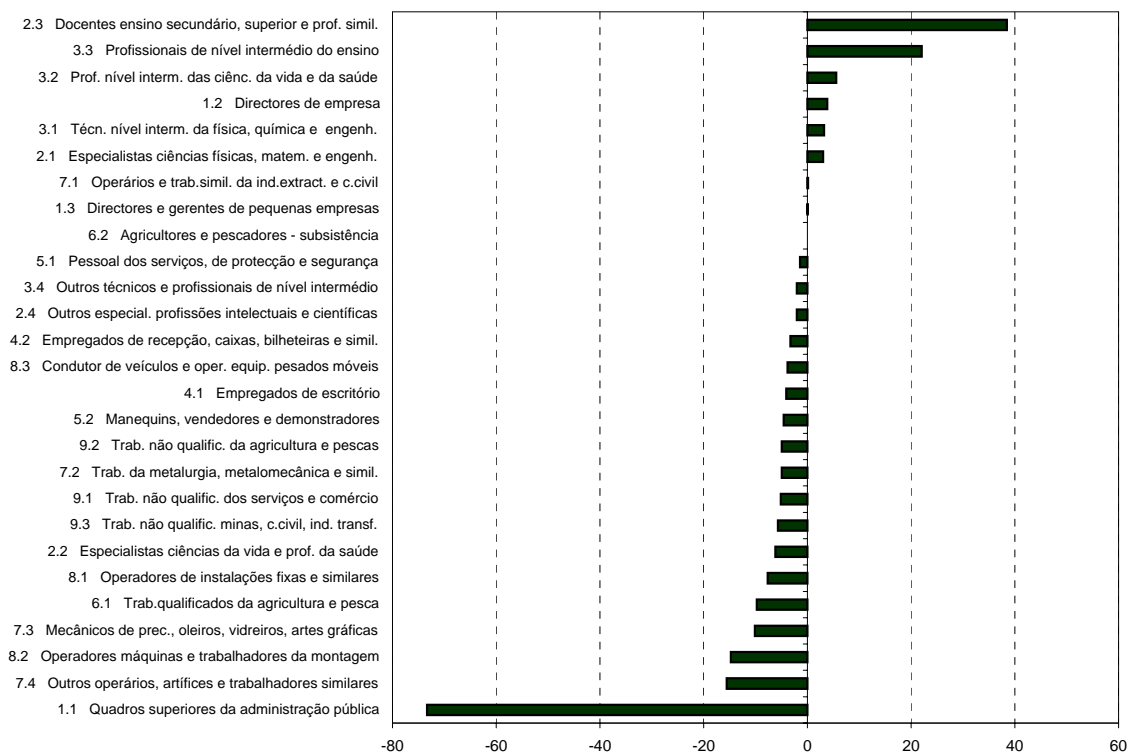
Situação no fim dos meses

CONTINENTE

GRUPOS DE PROFISSÕES	2010		2011				var. %	
	AGOSTO	%	JULHO		AGOSTO		mês homólogo	mês anterior
				%		%		
Total	529 568	100,0	499 908	100,0	508 946	100,0	-3,9	+1,8
1.1 Quadros superiores da administração pública	150	0,0	163	0,0	40	0,0	-73,3	-75,5
1.2 Directores de empresa	5 971	1,1	6 079	1,2	6 201	1,2	+3,9	+2,0
1.3 Directores e gerentes de pequenas empresas	1 387	0,3	1 358	0,3	1 388	0,3	+0,1	+2,2
2.1 Especialistas ciências físicas, matem. e engenh.	6 701	1,3	6 573	1,3	6 902	1,4	+3,0	+5,0
2.2 Especialistas ciências da vida e prof. da saúde	3 536	0,7	3 113	0,6	3 317	0,7	-6,2	+6,6
2.3 Docentes ensino secundário, superior e prof. simil.	4 609	0,9	5 074	1,0	6 382	1,3	+38,5	+25,8
2.4 Outros especial. profissões intelectuais e científicas	16 246	3,1	15 319	3,1	15 912	3,1	-2,1	+3,9
3.1 Técn. nível interm. da física, química e engenh.	16 818	3,2	16 512	3,3	17 361	3,4	+3,2	+5,1
3.2 Prof. nível interm. das ciênc. da vida e da saúde	2 808	0,5	2 737	0,5	2 964	0,6	+5,6	+8,3
3.3 Profissionais de nível intermédio do ensino	4 684	0,9	4 797	1,0	5 717	1,1	+22,1	+19,2
3.4 Outros técnicos e profissionais de nível intermédio	23 775	4,5	22 815	4,6	23 292	4,6	-2,0	+2,1
4.1 Empregados de escritório	55 270	10,4	52 098	10,4	53 015	10,4	-4,1	+1,8
4.2 Empregados de recepção, caixas, bilheteiros e simil.	11 119	2,1	10 600	2,1	10 758	2,1	-3,2	+1,5
5.1 Pessoal dos serviços, de protecção e segurança	65 287	12,3	62 692	12,5	64 344	12,6	-1,4	+2,6
5.2 Manequins, vendedores e demonstradores	39 045	7,4	36 760	7,4	37 265	7,3	-4,6	+1,4
6.1 Trab. qualificados da agricultura e pesca	13 416	2,5	12 053	2,4	12 106	2,4	-9,8	+0,4
6.2 Agricultores e pescadores - subsistência	179	0,0	177	0,0	179	0,0	+0,0	+1,1
7.1 Operários e trab. simil. da ind. extract. e c. civil	42 977	8,1	43 166	8,6	43 040	8,5	+0,1	-0,3
7.2 Trab. da metalurgia, metalomecânica e simil.	20 553	3,9	19 278	3,9	19 536	3,8	-4,9	+1,3
7.3 Mecânicos de prec., oleiros, vidreiros, artes gráficas	3 823	0,7	3 424	0,7	3 437	0,7	-10,1	+0,4
7.4 Outros operários, artífices e trabalhadores similares	35 953	6,8	29 799	6,0	30 352	6,0	-15,6	+1,9
8.1 Operadores de instalações fixas e similares	2 660	0,5	2 464	0,5	2 456	0,5	-7,7	-0,3
8.2 Operadores máquinas e trabalhadores da montagem	18 691	3,5	15 735	3,1	15 938	3,1	-14,7	+1,3
8.3 Condutores de veículos e oper. equip. pesados móveis	19 972	3,8	19 065	3,8	19 209	3,8	-3,8	+0,8
9.1 Trab. não qualific. dos serviços e comércio	64 644	12,2	61 555	12,3	61 347	12,1	-5,1	-0,3
9.2 Trab. não qualific. da agricultura e pescas	1 181	0,2	1 136	0,2	1 123	0,2	-4,9	-1,1
9.3 Trab. não qualific. minas, c. civil, ind. transf.	48 112	9,1	45 366	9,1	45 365	8,9	-5,7	-0,0
Outros	1	0,0	0	0,0	0	0,0	-	-

DESEMPREGO REGISTADO POR GRUPOS DE PROFISSÕES

Variação homóloga % (ordem decrescente) - AGO.11/AGO.10





QUADRO VII - DESEMPREGO REGISTRADO (NOVO EMPREGO) POR ACTIVIDADE ECONÓMICA DE ORIGEM DO DESEMPREGO

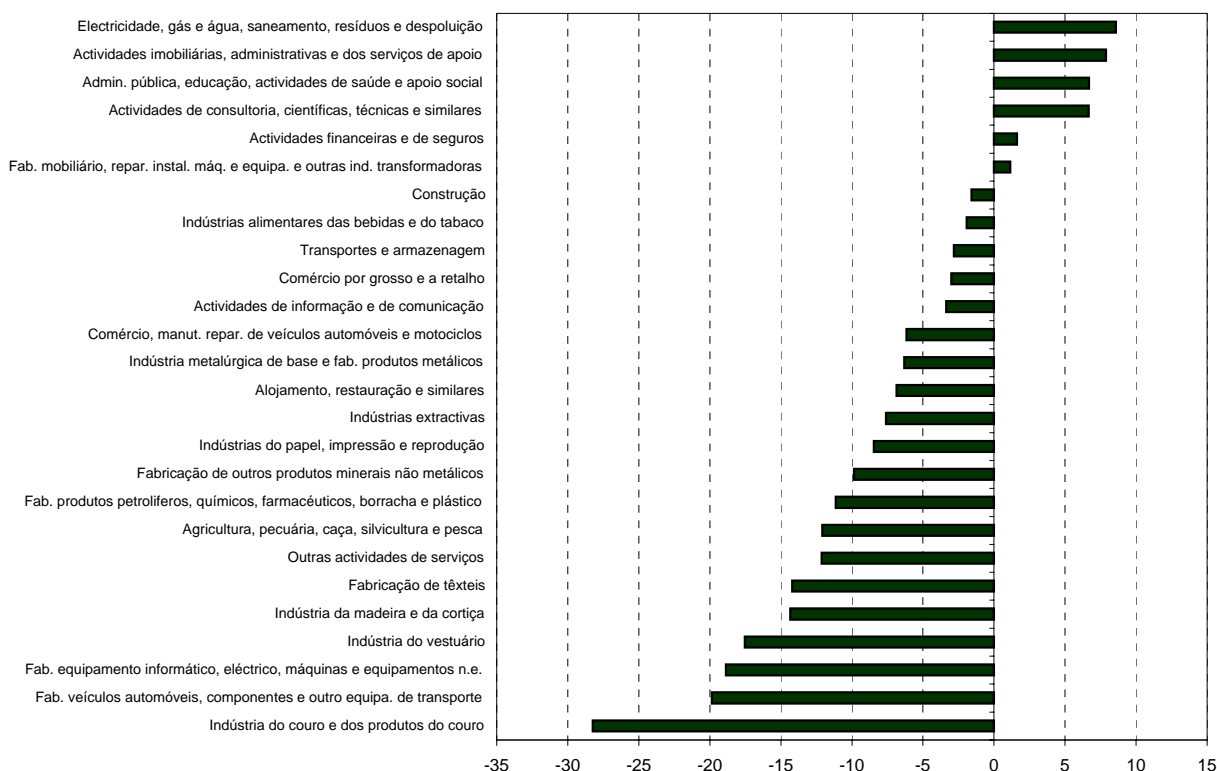
Situação no fim dos meses

CONTINENTE

ACTIVIDADE ECONÓMICA	2010		2011				var.%	
	AGOSTO	%	JULHO	%	AGOSTO	%	mês homólogo	mês anterior
Total	490 257	100,0	464 063	100,0	470 259	100,0	-4,1	+1,3
Agricultura, produção animal, caça, floresta e pesca	17 873	3,6	15 602	3,4	15 712	3,3	-12,1	+0,7
Indústria, energia e água e construção	182 266	37,2	165 567	35,7	166 520	35,4	-8,6	+0,6
Indústrias extractivas	2 132	0,4	1 993	0,4	1 970	0,4	-7,6	-1,2
Indústrias alimentares das bebidas e do tabaco	12 081	2,5	11 820	2,5	11 849	2,5	-1,9	+0,2
Fabricação de têxteis	13 248	2,7	11 212	2,4	11 367	2,4	-14,2	+1,4
Indústria do vestuário	28 461	5,8	23 158	5,0	23 468	5,0	-17,5	+1,3
Indústria do couro e dos produtos do couro	7 405	1,5	5 280	1,1	5 314	1,1	-28,2	+0,6
Indústria da madeira e da cortiça	6 317	1,3	5 392	1,2	5 411	1,2	-14,3	+0,4
Indústrias do papel, impressão e reprodução	3 655	0,7	3 349	0,7	3 346	0,7	-8,5	-0,1
Fab. produtos petrolíferos, químicos, farmacêuticos, borracha e plástico	5 138	1,0	4 491	1,0	4 566	1,0	-11,1	+1,7
Fabricação de outros produtos minerais não metálicos	5 916	1,2	5 330	1,1	5 333	1,1	-9,9	+0,1
Indústria metalúrgica de base e fab. produtos metálicos	8 851	1,8	8 146	1,8	8 292	1,8	-6,3	+1,8
Fab. equipamento informático, eléctrico, máquinas e equipamentos n.e.	7 223	1,5	5 829	1,3	5 860	1,2	-18,9	+0,5
Fab. veículos automóveis, componentes e outro equipa. de transporte	6 548	1,3	5 221	1,1	5 247	1,1	-19,9	+0,5
Fab. mobiliário, repar. instal. máq. e equipa. e outras ind. transformadoras	9 002	1,8	8 917	1,9	9 105	1,9	+1,1	+2,1
Electricidade, gás e água, saneamento, resíduos e despoluição	1 572	0,3	1 710	0,4	1 707	0,4	+8,6	-0,2
Construção	64 717	13,2	63 719	13,7	63 685	13,5	-1,6	-0,1
Serviços	288 041	58,8	281 472	60,7	286 607	60,9	-0,5	+1,8
Comércio, manut. repar. de veículos automóveis e motociclos	8 617	1,8	8 006	1,7	8 086	1,7	-6,2	+1,0
Comércio por grosso e a retalho	63 390	12,9	61 072	13,2	61 483	13,1	-3,0	+0,7
Transportes e armazenagem	9 689	2,0	9 401	2,0	9 415	2,0	-2,8	+0,1
Alojamento, restauração e similares	40 726	8,3	38 030	8,2	37 929	8,1	-6,9	-0,3
Actividades de informação e de comunicação	6 313	1,3	5 984	1,3	6 101	1,3	-3,4	+2,0
Actividades financeiras e de seguros	2 843	0,6	2 845	0,6	2 889	0,6	+1,6	+1,5
Actividades imobiliárias, administrativas e dos serviços de apoio	69 875	14,3	73 747	15,9	75 383	16,0	+7,9	+2,2
Actividades de consultoria, científicas, técnicas e similares	9 243	1,9	9 656	2,1	9 859	2,1	+6,7	+2,1
Admin. pública, educação, actividades de saúde e apoio social	39 861	8,1	39 743	8,6	42 524	9,0	+6,7	+7,0
Outras actividades de serviços	37 484	7,6	32 988	7,1	32 938	7,0	-12,1	-0,2
Sem classificação	2 077	0,4	1 422	0,3	1 420	0,3	-31,6	-0,1

DESEMPREGO REGISTRADO (NOVO EMPREGO) POR ACTIVIDADE ECONÓMICA DE ORIGEM DO DESEMPREGO

Variação homóloga % (ordem decrescente) - AGO.11/AGO.10





QUADRO VIII - DESEMPREGADOS INSCRITOS POR REGIÕES

Movimento ao longo dos meses

	2010		2011				var. %	
	AGOSTO	%	JULHO	%	AGOSTO	%	mês homólogo	mês anterior
PORTUGAL	50 463	100,0	55 035	100,0	53 796	100,0	+6,6	-2,3
CONTINENTE	48 431	96,0	52 927	96,2	51 666	96,0	+6,7	-2,4
Norte	17 800	35,3	20 103	36,5	18 287	34,0	+2,7	-9,0
Centro	7 857	15,6	8 602	15,6	8 453	15,7	+7,6	-1,7
Lisboa V. Tejo	16 849	33,4	18 165	33,0	18 759	34,9	+11,3	+3,3
Alentejo	3 476	6,9	3 360	6,1	3 469	6,4	-0,2	+3,2
Algarve	2 449	4,9	2 697	4,9	2 698	5,0	+10,2	+0,0
REG.AUTÓN.	2 032	4,0	2 108	3,8	2 130	4,0	+4,8	+1,0
Açores	711	1,4	953	1,7	938	1,7	+31,9	-1,6
Madeira	1 321	2,6	1 155	2,1	1 192	2,2	-9,8	+3,2

QUADRO IX - DESEMPREGADOS INSCRITOS SEGUNDO OS MOTIVOS DE INSCRIÇÃO POR REGIÕES

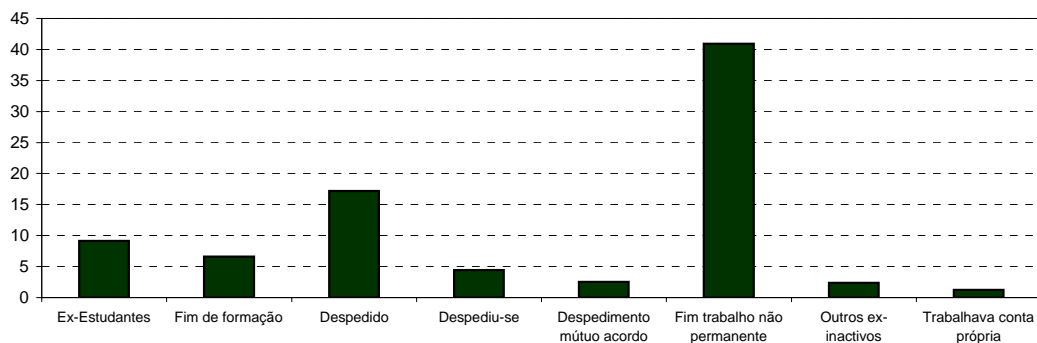
Movimento ao longo do mês - AGOSTO 2011

	Ex Estudantes	Fim de Formação	Despedido	Despediu-se	Despedim. mút. acordo	Fim trab. não perm.	Outros ex inactivos	Trabalhava conta próp.	Outros*	TOTAL
CONTINENTE	4 706	3 408	8 872	2 302	1 319	21 150	1 215	627	8 067	51 666
var.%mês homólogo	-16,1	+15,5	+14,1	-7,3	+18,3	+12,9	-5,2	+0,0	+2,7	+6,7
var.%mês anterior	+19,8	-5,2	-10,6	-1,2	-10,1	-2,8	-3,3	-6,0	+0,8	-2,4
NORTE	2 023	1 322	3 718	793	477	6 103	423	228	3 200	18 287
var.%mês homólogo	-16,9	+3,1	+0,0	-7,8	-11,3	+19,7	-13,7	-4,6	+1,9	+2,7
var.%mês anterior	+23,0	-9,9	-18,1	-8,0	-22,4	-11,4	-17,1	-13,0	-3,4	-9,0
CENTRO	978	850	1 118	534	110	3 204	208	102	1 349	8 453
var.%mês homólogo	-13,4	+37,5	+16,2	+3,5	+4,8	+14,3	+10,6	+20,0	-7,0	+7,6
var.%mês anterior	+22,4	+0,2	+1,2	+1,3	-17,9	-7,4	+10,6	-10,5	-5,4	-1,7
LISBOA V. TEJO	1 290	743	3 100	787	662	8 890	425	203	2 659	18 759
var.%mês homólogo	-15,7	+15,2	+32,7	-9,0	+52,2	+10,7	-3,2	-1,0	+12,6	+11,3
var.%mês anterior	+15,4	-4,7	-6,9	+2,6	+0,5	+6,6	+10,7	-2,4	+3,0	+3,3
ALENTEJO	259	328	628	62	19	1 674	76	69	354	3 469
var.%mês homólogo	-18,8	+10,1	+17,6	-38,0	+111,1	+3,6	-17,4	-9,2	-18,1	-0,2
var.%mês anterior	+8,8	-1,8	+0,0	-1,6	+18,8	+4,9	-11,6	+9,5	+5,4	+3,2
ALGARVE	156	165	308	126	51	1 279	83	25	505	2 698
var.%mês homólogo	-22,0	+54,2	+36,9	-10,6	+82,1	+8,1	+15,3	+13,6	+7,2	+10,2
var.%mês anterior	+21,9	-0,6	-4,0	+14,5	+15,9	-13,3	-6,7	+25,0	+46,8	+0,0

* Outros - Inclui reinscrições por falta de resposta injustificada, fim do serviço militar e ex-emigrantes

DESEMPREGADOS INSCRITOS SEGUNDO MOTIVOS DE INSCRIÇÃO (%)

Movimento ao longo do mês - AGOSTO 2011





QUADRO X - OFERTAS DE EMPREGO POR REGIÕES

Movimento ao longo dos meses

	2010		2011				var. %	
	AGOSTO	%	JULHO	%	AGOSTO	%	mês homólogo	mês anterior
PORTUGAL	11 375	100,0	9 586	100,0	8 693	100,0	-23,6	-9,3
CONTINENTE	10 934	96,1	9 249	96,5	8 383	96,4	-23,3	-9,4
Norte	3 970	34,9	3 440	35,9	2 914	33,5	-26,6	-15,3
Centro	2 857	25,1	2 214	23,1	2 191	25,2	-23,3	-1,0
Lisboa V. Tejo	2 565	22,5	2 143	22,4	2 076	23,9	-19,1	-3,1
Alentejo	892	7,8	846	8,8	753	8,7	-15,6	-11,0
Algarve	650	5,7	606	6,3	449	5,2	-30,9	-25,9
REG.AUTÓNOMAS	441	3,9	337	3,5	310	3,6	-29,7	-8,0
Açores	114	1,0	74	0,8	48	0,6	-57,9	-35,1
Madeira	327	2,9	263	2,7	262	3,0	-19,9	-0,4

QUADRO XI - OFERTAS DE EMPREGO POR ACTIVIDADE ECONÓMICA

Movimento ao longo dos meses

CONTINENTE

ACTIVIDADE ECONÓMICA	2010		2011				var. valores abs.	
	AGOSTO	%	JULHO	%	AGOSTO	%	mês homólogo	mês anterior
Total	10 934	100,0	9 249	100,0	8 383	100,0	-2551	-866
Agricultura, produção animal, caça, floresta e pesca	521	4,8	528	5,7	409	4,9	-112	-119
Indústria, energia e água e construção	3 015	27,6	2 326	25,1	2 159	25,8	-856	-167
Indústrias extractivas	28	0,3	7	0,1	15	0,2	-13	+8
Indústrias alimentares das bebidas e do tabaco	378	3,5	254	2,7	408	4,9	+30	+154
Fabricação de têxteis	136	1,2	55	0,6	40	0,5	-96	-15
Indústria do vestuário	289	2,6	319	3,4	266	3,2	-23	-53
Indústria do couro e dos produtos do couro	177	1,6	220	2,4	125	1,5	-52	-95
Indústria da madeira e da cortiça	96	0,9	49	0,5	40	0,5	-56	-9
Indústrias do papel, impressão e reprodução	34	0,3	23	0,2	19	0,2	-15	-4
Fab. produtos petrolíferos, químicos, farmacêuticos, borracha e plástico	78	0,7	70	0,8	55	0,7	-23	-15
Fabricação de outros produtos minerais não metálicos	71	0,6	44	0,5	39	0,5	-32	-5
Indústria metalúrgica de base e fab. produtos metálicos	280	2,6	240	2,6	213	2,5	-67	-27
Fab. equipamento informático, eléctrico, máquinas e equipamentos n.e.	61	0,6	101	1,1	71	0,8	+10	-30
Fab. veículos automóveis, componentes e outro equip. de transporte	28	0,3	39	0,4	24	0,3	-4	-15
Fab. mobiliário, repar. instal. máq. e equipa. e outras ind. transformadoras	88	0,8	111	1,2	77	0,9	-11	-34
Electricidade, gás e água, saneamento, resíduos e despoluição	49	0,4	36	0,4	29	0,3	-20	-7
Construção	1 222	11,2	758	8,2	738	8,8	-484	-20
Serviços	7 377	67,5	6 389	69,1	5 809	69,3	-1568	-580
Comércio, manut. repar. de veículos automóveis e motociclos	204	1,9	154	1,7	134	1,6	-70	-20
Comércio por grosso e a retalho	1 341	12,3	1 399	15,1	993	11,8	-348	-406
Transportes e armazenagem	192	1,8	144	1,6	109	1,3	-83	-35
Alojamento, restauração e similares	1 475	13,5	1 208	13,1	1 053	12,6	-422	-155
Actividades de informação e de comunicação	103	0,9	59	0,6	69	0,8	-34	+10
Actividades financeiras e de seguros	12	0,1	14	0,2	9	0,1	-3	-5
Actividades imobiliárias, administrativas e dos serviços de apoio	2 690	24,6	1 855	20,1	2 140	25,5	-550	+285
Actividades de consultoria, científicas, técnicas e similares	249	2,3	323	3,5	177	2,1	-72	-146
Admin. pública, educação, actividades de saúde e apoio social	621	5,7	839	9,1	728	8,7	+107	-111
Outras actividades de serviços	490	4,5	394	4,3	397	4,7	-93	+3
Sem classificação	21	0,2	6	0,1	6	0,1	-15	+0



QUADRO XII - COLOCAÇÕES POR REGIÕES

Movimento ao longo dos meses

	2010		2011				var.%	
	AGOSTO	%	JULHO	%	AGOSTO	%	mês homólogo	mês anterior
PORTUGAL	5 945	100,0	5 401	100,0	5 471	100,0	-8,0	+1,3
CONTINENTE	5 689	95,7	5 212	96,5	5 309	97,0	-6,7	+1,9
Norte	1 686	28,4	1 671	30,9	1 410	25,8	-16,4	-15,6
Centro	1 611	27,1	1 604	29,7	1 506	27,5	-6,5	-6,1
Lisboa V. Tejo	1 524	25,6	1 058	19,6	1 558	28,5	+2,2	+47,3
Alentejo	409	6,9	418	7,7	457	8,4	+11,7	+9,3
Algarve	459	7,7	461	8,5	378	6,9	-17,6	-18,0
REG.AUTÓNOMAS	256	4,3	189	3,5	162	3,0	-36,7	-14,3
Açores	79	1,3	54	1,0	50	0,9	-36,7	-7,4
Madeira	177	3,0	135	2,5	112	2,0	-36,7	-17,0

QUADRO XIII - COLOCAÇÕES POR GRUPOS DE PROFISSÕES

Movimento ao longo dos meses

CONTINENTE

GRUPOS DE PROFISSÕES	2010		2011				var. valores abs.	
	AGOSTO	%	JULHO	%	AGOSTO	%	mês homólogo	mês anterior
Total	5 689	100,0	5 212	100,0	5 309	100,0	-380	+97
1.1 Quadros superiores da administração pública	0	0,0	0	0,0	0	0,0	0	0
1.2 Directores de empresa	4	0,1	4	0,1	7	0,1	+3	+3
1.3 Directores e gerentes de pequenas empresas	3	0,1	1	0,0	2	0,0	-1	+1
2.1 Especialistas ciências físicas, matem. e engh.	15	0,3	27	0,5	12	0,2	-3	-15
2.2 Especialistas ciências da vida e prof. da saúde	12	0,2	21	0,4	24	0,5	+12	+3
2.3 Docentes ensino secundário, superior e prof. simil.	3	0,1	1	0,0	16	0,3	+13	+15
2.4 Outros especial. profissões intelectuais e científicas	19	0,3	31	0,6	40	0,8	+21	+9
3.1 Técn. nível interm. da física, química e engh.	103	1,8	73	1,4	57	1,1	-46	-16
3.2 Prof. nível interm. das ciênc. da vida e da saúde	22	0,4	13	0,2	6	0,1	-16	-7
3.3 Profissionais de nível intermédio do ensino	8	0,1	9	0,2	12	0,2	+4	+3
3.4 Outros técnicos e profissionais de nível intermédio	93	1,6	108	2,1	112	2,1	+19	+4
4.1 Empregados de escritório	271	4,8	254	4,9	232	4,4	-39	-22
4.2 Empregados de recepção, caixas, bilheteiros e simil.	119	2,1	120	2,3	79	1,5	-40	-41
5.1 Pessoal dos serviços, de protecção e segurança	979	17,2	1 127	21,6	832	15,7	-147	-295
5.2 Manequins, vendedores e demonstradores	370	6,5	408	7,8	267	5,0	-103	-141
6.1 Trab. qualificados da agricultura e pesca	258	4,5	175	3,4	343	6,5	+85	+168
6.2 Agricultores e pescadores - subsistência	1	0,0	4	0,1	2	0,0	1	-2
7.1 Operários e trab. simil. da ind. extract. e c. civil	380	6,7	315	6,0	280	5,3	-100	-35
7.2 Trab. da metalurgia, metalomecânica e simil.	224	3,9	285	5,5	225	4,2	+1	-60
7.3 Mecânicos de prec., oleiros, vidreiros, artes gráficas	38	0,7	24	0,5	5	0,1	-33	-19
7.4 Outros operários, artífices e trabalhadores similares	454	8,0	421	8,1	425	8,0	-29	+4
8.1 Operadores de instalações fixas e similares	24	0,4	12	0,2	20	0,4	-4	+8
8.2 Operadores máquinas e trabalhadores da montagem	326	5,7	225	4,3	254	4,8	-72	+29
8.3 Condutores de veículos e oper. equip. pesados móveis	163	2,9	179	3,4	171	3,2	+8	-8
9.1 Trab. não qualif. dos serviços e comércio	686	12,1	571	11,0	587	11,1	-99	+16
9.2 Trab. não qualif. da agricultura e pescas	30	0,5	27	0,5	133	2,5	+103	+106
9.3 Trab. não qualif. minas, c. civil, ind. transf.	1 084	19,1	777	14,9	1 166	22,0	+82	+389



CONCEITOS E DEFINIÇÕES

PEDIDOS DE EMPREGO: total de pessoas com idade igual ou superior a 16 anos (salvaguardadas as reservas previstas na Lei), inscritas nos Centros de Emprego para obter um emprego por conta de outrem.

Subdivide-se nas categorias:

• **DESEMPREGADOS/DESEMPREGO REGISTADO:** não têm um emprego e estão imediatamente disponíveis para trabalhar, dos quais:

Primeiro emprego - nunca trabalharam

Novo emprego - já trabalharam

• **EMPREGADOS:** têm um emprego que pretendem abandonar

• **OCUPADOS:** trabalhadores ocupados em programas especiais de emprego

• **INDISPONÍVEIS TEMPORARIAMENTE:** desempregados ou empregados que não reúnem condições imediatas para o trabalho por motivos de saúde.

OFERTAS DE EMPREGO: empregos disponíveis comunicados pelas entidades empregadoras aos Centros de Emprego.

COLOCAÇÕES: ofertas de emprego satisfeitas, com candidatos apresentados pelos Centros de Emprego.

As estatísticas dos Pedidos e Ofertas de Emprego podem referir-se a :

• **SITUAÇÃO NO FIM DO MÊS** - número de registos existentes no final do mês

• **MOVIMENTO AO LONGO DO MÊS** - número de registos durante o mês

As estatísticas das colocações referem-se apenas ao movimento ao longo do mês.

NOTA TÉCNICA: Em Abril de 2011 foi alterada a área geográfica de intervenção dos Centros de Emprego, com repercussões nas regiões Centro e Lisboa e Vale do Tejo. Esta alteração foi aplicada aos apuramentos efectuados no mês homólogo, de forma a garantir a comparabilidade dos dados em todos os quadros que apresentam a informação desagregada por região.

CLASSIFICAÇÕES UTILIZADAS

REGIÕES: Nomenclatura das Unidades Territoriais para fins Estatísticos, estabelecida pelo Decreto-Lei nº 46/89 de 15 de Fevereiro.

Classificação Nacional de Profissões—1994—Instituto do Emprego e Formação Profissional

Classificação Portuguesa das Actividades Económicas—[CAE-Rev.3] —2008—Instituto Nacional de Estatística.

SINAIS CONVENCIONAIS

{ - } Valor nulo

{ . } Valor não significativo

{ : } Dado não disponível

Mensalmente o IEFP publica estatísticas mais detalhadas sobre o mercado de trabalho, nomeadamente “MERCADO DE EMPREGO” e “CENTROS DE EMPREGO”.

Exemplares suplementares desta publicação poderão ser obtidos através do Gabinete de Comunicação do IEFP ou em

WWW.IEFP.PT

 **FICHA TÉCNICA**

Edição
Ministério da Economia e do Emprego
Instituto do Emprego e Formação Profissional, I.P.

Coordenação Técnica
Gabinete de Estudos e Avaliação
Rua de Xabregas, 52
1943-003 Lisboa

Tiragem: 650 exemplares

Data de edição: Setembro 2011



**INSTITUTO DO EMPREGO
E FORMAÇÃO PROFISSIONAL**