

INFORMAÇÃO MENSAL DO MERCADO DE EMPREGO

DEZEMBRO 2009, N.º 12

ÍNDICE

COMENTÁRIO

COMENTÁRIO	1	No final do mês de Dezembro de 2009, estavam inscritos como desempregados, nos Centros de Emprego do Continente e Regiões Autónomas, 524 674 indivíduos, o equivalente a 85,3% de um total de 615 210 pedidos de emprego.
SÍNTESE	3	
PEDIDOS DE EMPREGO: PORTUGAL	4	O desemprego registado, no País, subiu 26,1% face a igual período do ano passado, tendo-se registado um crescimento mais ligeiro em relação ao mês anterior (+0,2%).
DESEMPREGO REGISTADO POR GÉNERO: PORTUGAL	5	Em ambos os géneros, a variação relativamente a Dezembro de 2008 foi ascendente (+37,4%, nos homens, e +17,5%, nas mulheres). No grupo etário, por seu lado, assistiu-se a um aumento do desemprego, tanto nos jovens como nos adultos, sendo que a oscilação se apresentou mais acentuada neste último segmento, com +27,0%.
DESEMPREGO REGISTADO E OFERTAS DE EMPREGO: REGIÕES	6	Quanto ao tempo de permanência dos desempregados nos ficheiros, os inscritos há menos de 1 ano registaram um crescimento de 27,6%, enquanto que os desempregados de longa duração assinalaram um acréscimo de 23,3%.
PEDIDOS DE EMPREGO: CONTINENTE	7	A procura de novo emprego, cujo peso no desemprego total era de 92,5% no final do mês em apreciação, cresceu 26,9% no espaço de um ano, variação superior quando comparada com as situações de primeira inserção no mercado de trabalho (+17,3%).
DESEMPREGO REGISTADO POR GRUPOS DE PROFISSÕES: CONTINENTE	8	No que respeita aos níveis de escolaridade, observou-se em todos um incremento do desemprego comparativamente há um ano atrás, com destaque para o Ensino Secundário (+34,3%) e o 2º Ciclo do Ensino Básico (+30,1%).
DESEMPREGO REGISTADO POR ACTIVIDADE ECONÓMICA: CONTINENTE	9	
DESEMPREGADOS INSCRITOS AO LONGO DO MÊS: REGIÕES	10	
OFERTAS DE EMPREGO AO LONGO DO MÊS: REGIÕES	11	
COLOCAÇÕES AO LONGO DO MÊS: REGIÕES	12	
CONCEITOS E DEFINIÇÕES	13	
FICHA TÉCNICA	14	

A análise do desemprego, segundo as regiões, revela que o Algarve (+55,2%), os Açores (+48,7%) e a Madeira (+47,5%) apresentaram as variações mais elevadas, face a igual período do ano passado. Em comparação com o mês de Novembro de 2009, observa-se que foram estas 3 regiões as que mais se evidenciaram em termos de aumento do desemprego, com relevância para o Algarve (+5,8%). Ainda em relação ao mês transacto, o desemprego baixou no Alentejo (-0,7%), bem como no Norte e Lisboa VT, -0,2% em cada uma destas regiões.

Do ponto de vista das profissões dos desempregados, no Continente, surgem como mais representativas: “trabalhadores não qualificados dos serviços e comércio” (61 423), “pessoal dos serviços, de protecção e segurança” (58 069), “empregados de escritório” (52 669), “trabalhadores não qualificados das minas, construção civil e indústria transformadora” (47 532) e “operários e trabalhadores similares da indústria extractiva e construção civil” (41 868). No conjunto, correspondem a 51,8% do total de desempregados inscritos no final de Dezembro de 2009.

No que respeita à evolução homóloga dos desempregados, tendo em consideração os respectivos grupos de profissões, é de salientar a variação percentual, de sentido ascendente, ocorrida no grupo dos “operários e trabalhadores similares da indústria extractiva e construção civil” (+68,1%), “trabalhadores da metalurgia, metalomecânica e similares” (+47,9%), “directores e gerentes de pequenas empresas” (+43,7%) e “agricultores e pescadores - subsistência” (+39,3%). Em

oposição, com uma variação negativa, temos as profissões do ensino, como os “profissionais de nível intermédio do ensino” (-9,3%) e os “docentes do ensino secundário, superior e profissões similares” (-8,6%).

Centrando a análise na actividade económica de origem do desemprego, de entre os 467 219 desempregados que aguardavam por um novo emprego, nos Centros de Emprego do Continente, 57,5% provinham de actividades do sector terciário, com relevância para as “actividades imobiliárias, administrativas e dos serviços de apoio” e do “comércio por grosso e a retalho”, 38,2% pertenciam ao sector da “indústria”, com a “construção” a assumir preponderância, e apenas 3,7% eram oriundos do sector “agrícola”.

A evolução do desemprego, segundo a actividade económica, e face ao mês homólogo de 2008, pauta-se por um aumento nos 3 grandes sectores, principalmente no secundário (+33,8%). A nível dos subsectores, foi comum a todos a subida registada. A “construção” (+54,9%), as “indústrias do papel, impressão e reprodução” (+50,4%), as “indústrias extractivas” (+48,9%), a “electricidade, gás e água, saneamento, resíduos e despoluição” (+46,2%) e as “actividades de informação e de comunicação” (+43,4%), foram as que se demarcaram com oscilações mais significativas.

Ao longo do mês de Dezembro de 2009, o desemprego no País situou-se nos 47 865, o que se traduz numa diminuição de 1,5% relativamente ao mês homólogo e -21,8% em comparação com o mês anterior.

Por regiões, o fluxo de desempregados que se inscreveram nos Centros de Emprego do Continente e Regiões Autónomas, durante o mês em análise, aumentou, em termos homólogos, no Algarve (+4,6%), na Madeira (+2,4%), nos Açores (+1,8%) e Lisboa VT (+1,3%). Já a evolução mensal mostrou-se decrescente em todas as regiões, destacando-se a quebra registada no Algarve (-41,5%).

O “fim de trabalho não permanente”, principal motivo de inscrição dos desempregados, representou cerca de 43,2% das inscrições efectuadas ao longo deste mês, nos Centros de Emprego do Continente. Este motivo atingiu maior representatividade no Algarve (72,0%).

Do lado da oferta de emprego, o volume de ofertas disponíveis no final de Dezembro de 2009, nos Centros de Emprego de todo o País, totalizou 18 139, o que corresponde a

um acréscimo de 18,9% em relação há 1 ano atrás, contrariando assim a variação negativa que ocorreu face ao mês de Novembro de 2009 (-10,1%). Em termos homólogos, a Região Autónoma dos Açores e o Algarve distinguiram-se das restantes regiões por apresentarem descidas, -63,0% e -14,6%, respectivamente. Em comparação com o mês anterior, todas as regiões acompanharam a evolução decrescente desta variável, cabendo ao Alentejo a maior oscilação (-16,0%).

No decurso do mês de Dezembro de 2009, os Centros de Emprego do País, receberam 7 460 ofertas de emprego, -10,4% do que em igual mês de 2008. Por seu turno, a diminuição verificada comparativamente ao mês anterior mostrou-se mais elevada (-24,6%).

De entre as actividades económicas de maior dinamismo na comunicação de ofertas (dados relativos ao Continente), merecem relevância as “actividades imobiliárias, administrativas e dos serviços de apoio”, o “comércio por grosso e a retalho” e o “alojamento, restauração e similares”.

Para concluir, temos a variável “colocações”, que alcançou um total de 4 142, na rede de Centros de Emprego do País, ao longo do mês em questão. Efectuando a comparação com os períodos homólogo e anterior, assistiu-se a uma subida em relação ao primeiro (+11,3%) e a um declínio relativamente ao segundo (-25,4%).

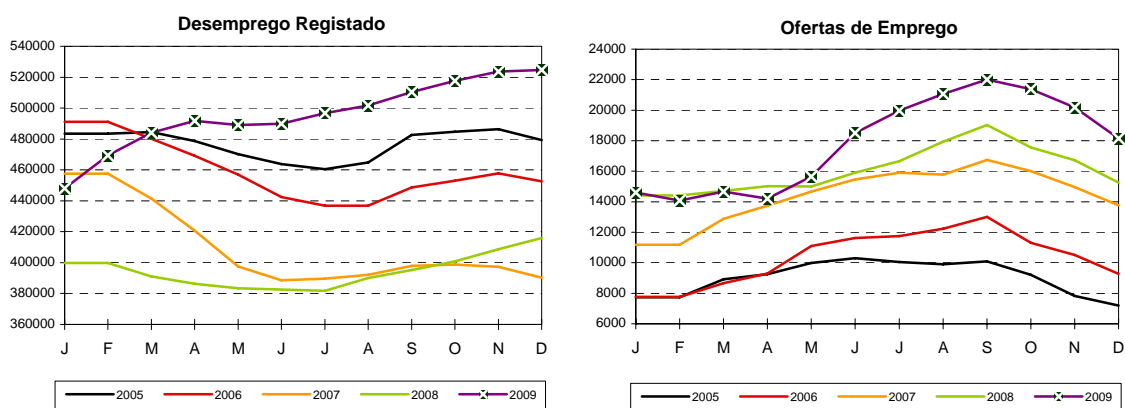
Por profissão, e para o Continente, as colocações efectuadas abrangeram em maior número o “pessoal dos serviços, de protecção e segurança”, os “manequins, vendedores e demonstradores” e os “trabalhadores não qualificados das minas, construção civil e indústria transformadora”.

SÍNTESE

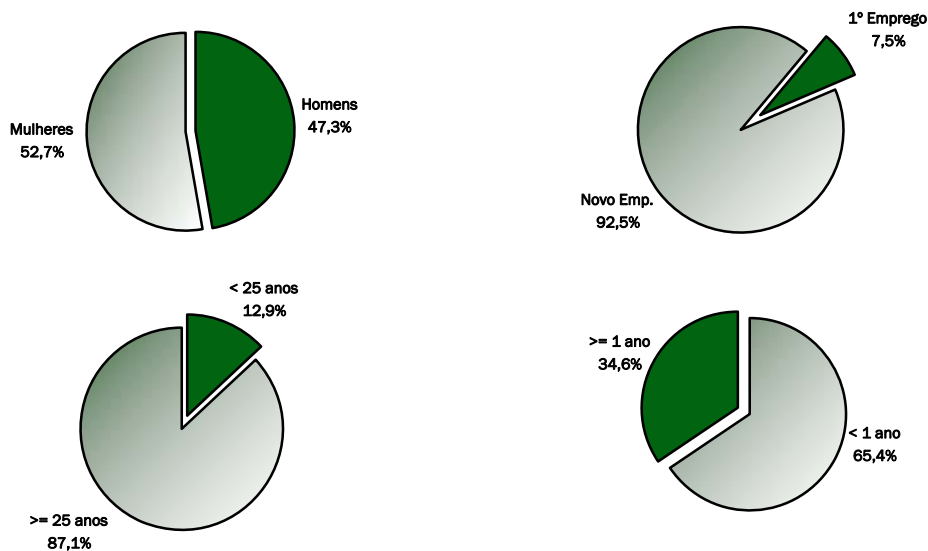
PORTUGAL

	DEZEMBRO 2009	var. %		JAN.09/ DEZ.09
		mês homólogo	mês anterior	média
FIM DO MÊS				
Pedidos de emprego	615 210	+25,5	+0,0	578 124
Desemprego registado	524 674	+26,1	+0,2	495 546
Ofertas de emprego	18 139	+18,9	-10,1	17 870
LONGO DO MÊS				
Pedidos de emprego	50 313	-1,8	-23,1	63 251
Desempregados	47 865	-1,5	-21,8	59 799
Ofertas de emprego	7 460	-10,4	-24,6	10 257
Colocações	4 142	+11,3	-25,4	5 259

EVOLUÇÃO MENSAL



ESTRUTURA DO DESEMPREGO REGISTADO - DEZEMBRO 2009



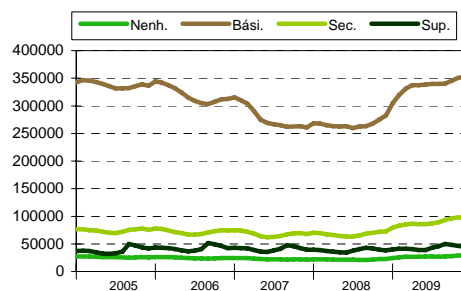
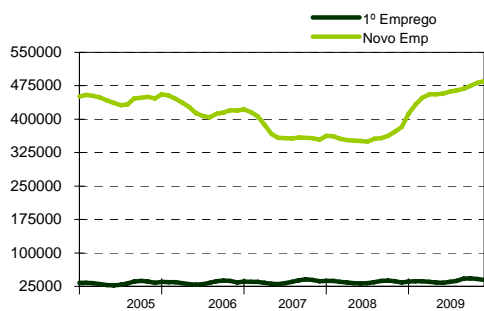
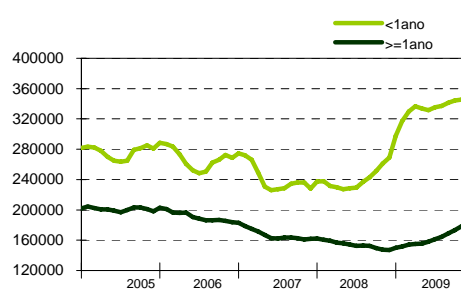
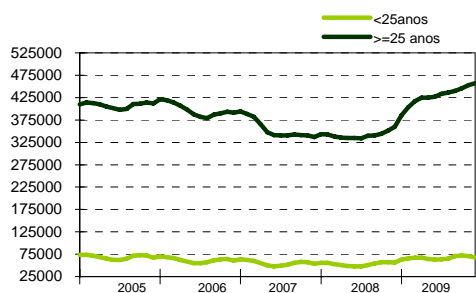
QUADRO I - PEDIDOS DE EMPREGO

Situação no fim dos meses

PORTUGAL

	2008		2009				var. %	
	DEZEMBRO	%	NOVEMBRO	%	DEZEMBRO	%	mês homólogo	mês anterior
PEDIDOS DE EMPREGO	490 056	100,0	615 193	100,0	615 210	100,0	+25,5	+0,0
Desemprego registado	416 005	84,9	523 680	85,1	524 674	85,3	+26,1	+0,2
Empregados	37 672	7,7	45 429	7,4	43 930	7,1	+16,6	-3,3
Ocupados	23 602	4,8	30 194	4,9	31 479	5,1	+33,4	+4,3
Indisponíveis temporariamente	12 777	2,6	15 890	2,6	15 127	2,5	+18,4	-4,8
Desemprego registado	416 005	100,0	523 680	100,0	524 674	100,0	+26,1	+0,2
Homens	180 661	43,4	244 897	46,8	248 237	47,3	+37,4	+1,4
Mulheres	235 344	56,6	278 783	53,2	276 437	52,7	+17,5	-0,8
< 25 anos de idade	56 315	13,5	71 118	13,6	67 846	12,9	+20,5	-4,6
>= 25 anos de idade	359 690	86,5	452 562	86,4	456 828	87,1	+27,0	+0,9
< 1 ano de inscrição	269 036	64,7	345 609	66,0	343 392	65,4	+27,6	-0,6
>= 1 ano de inscrição	146 969	35,3	178 071	34,0	181 282	34,6	+23,3	+1,8
Primeiro Emprego	33 370	8,0	41 856	8,0	39 128	7,5	+17,3	-6,5
Novo Emprego	382 635	92,0	481 824	92,0	485 546	92,5	+26,9	+0,8
Nenhum Nível de Instrução	22 747	5,5	28 807	5,5	28 996	5,5	+27,5	+0,7
Básico - 1º Ciclo	123 843	29,8	147 921	28,2	148 871	28,4	+20,2	+0,6
Básico - 2º Ciclo	77 786	18,7	100 361	19,2	101 167	19,3	+30,1	+0,8
Básico - 3º Ciclo	80 865	19,4	102 158	19,5	103 195	19,7	+27,6	+1,0
Secundário	72 746	17,5	97 930	18,7	97 668	18,6	+34,3	-0,3
Superior	38 018	9,1	46 503	8,9	44 777	8,5	+17,8	-3,7

DESEMPREGO REGISTADO

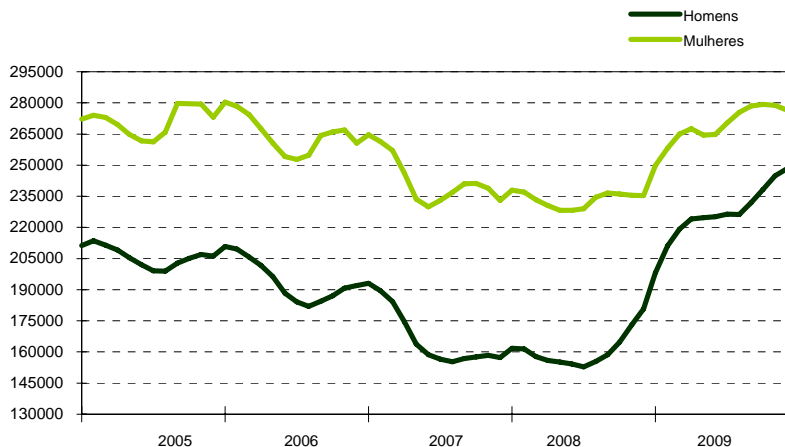


QUADRO II - DESEMPREGO REGISTADO POR GÉNERO

Situação no fim dos meses

PORTUGAL

	2008		2009				var.%	
	DEZEMBRO	%	NOVEMBRO	%	DEZEMBRO	%	mês homólogo	mês anterior
Desemprego registado	416 005		523 680		524 674		+26,1	+0,2
Homens	180 661	100,0	244 897	100,0	248 237	100,0	+37,4	+1,4
< 25 anos de idade	23 505	13,0	31 973	13,1	31 097	12,5	+32,3	-2,7
>= 25 anos de idade	157 156	87,0	212 924	86,9	217 140	87,5	+38,2	+2,0
< 1 ano de inscrição	121 553	67,3	169 180	69,1	170 306	68,6	+40,1	+0,7
>= 1 ano de inscrição	59 108	32,7	75 717	30,9	77 931	31,4	+31,8	+2,9
Primeiro Emprego	11 436	6,3	15 526	6,3	14 647	5,9	+28,1	-5,7
Novo Emprego	169 225	93,7	229 371	93,7	233 590	94,1	+38,0	+1,8
Nenhum Nível de Instrução	9 741	5,4	14 027	5,7	14 253	5,7	+46,3	+1,6
Básico - 1º Ciclo	57 915	32,1	74 226	30,3	75 300	30,3	+30,0	+1,4
Básico - 2º Ciclo	36 121	20,0	50 975	20,8	52 312	21,1	+44,8	+2,6
Básico - 3º Ciclo	34 722	19,2	47 567	19,4	48 434	19,5	+39,5	+1,8
Secundário	30 168	16,7	42 350	17,3	42 551	17,1	+41,0	+0,5
Superior	11 994	6,6	15 752	6,4	15 387	6,2	+28,3	-2,3
Mulheres	235 344	100,0	278 783	100,0	276 437	100,0	+17,5	-0,8
< 25 anos de idade	32 810	13,9	39 145	14,0	36 749	13,3	+12,0	-6,1
>= 25 anos de idade	202 534	86,1	239 638	86,0	239 688	86,7	+18,3	+0,0
< 1 ano de inscrição	147 483	62,7	176 429	63,3	173 086	62,6	+17,4	-1,9
>= 1 ano de inscrição	87 861	37,3	102 354	36,7	103 351	37,4	+17,6	+1,0
Primeiro Emprego	21 934	9,3	26 330	9,4	24 481	8,9	+11,6	-7,0
Novo Emprego	213 410	90,7	252 453	90,6	251 956	91,1	+18,1	-0,2
Nenhum Nível de Instrução	13 006	5,5	14 780	5,3	14 743	5,3	+13,4	-0,3
Básico - 1º Ciclo	65 928	28,0	73 695	26,4	73 571	26,6	+11,6	-0,2
Básico - 2º Ciclo	41 665	17,7	49 386	17,7	48 855	17,7	+17,3	-1,1
Básico - 3º Ciclo	46 143	19,6	54 591	19,6	54 761	19,8	+18,7	+0,3
Secundário	42 578	18,1	55 580	19,9	55 117	19,9	+29,4	-0,8
Superior	26 024	11,1	30 751	11,0	29 390	10,6	+12,9	-4,4



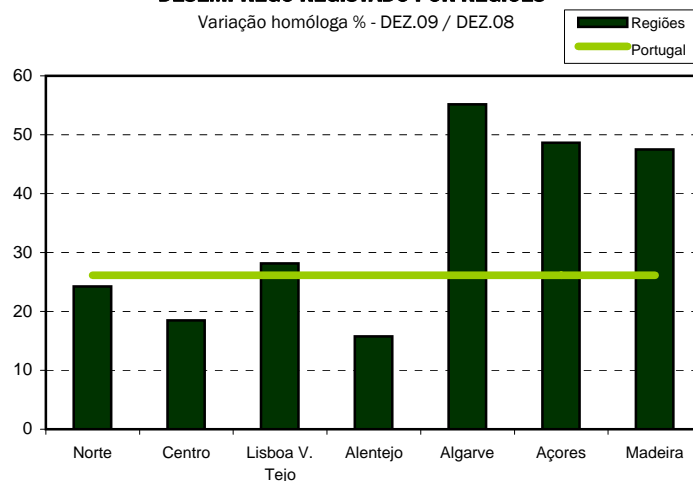
QUADRO III - DESEMPREGO REGISTRADO POR REGIÕES

Situação no fim dos meses

	2008		2009				var.%	
	DEZEMBRO	%	NOVEMBRO	%	DEZEMBRO	%	mês homólogo	mês anterior
PORTUGAL	416 005	100,0	523 680	100,0	524 674	100,0	+26,1	+0,2
CONTINENTE	402 545	96,8	504 264	96,3	504 775	96,2	+25,4	+0,1
Norte	183 893	44,2	228 956	43,7	228 494	43,5	+24,3	-0,2
Centro	62 739	15,1	74 314	14,2	74 346	14,2	+18,5	+0,0
Lisboa V. Tejo	120 664	29,0	154 936	29,6	154 627	29,5	+28,1	-0,2
Alentejo	18 751	4,5	21 856	4,2	21 706	4,1	+15,8	-0,7
Algarve	16 498	4,0	24 202	4,6	25 602	4,9	+55,2	+5,8
REG.AUTÓNOMAS	13 460	3,2	19 416	3,7	19 899	3,8	+47,8	+2,5
Açores	4 158	1,0	5 906	1,1	6 181	1,2	+48,7	+4,7
Madeira	9 302	2,2	13 510	2,6	13 718	2,6	+47,5	+1,5

DESEMPREGO REGISTRADO POR REGIÕES

Variação homóloga % - DEZ.09 / DEZ.08

**QUADRO IV - OFERTAS DE EMPREGO POR REGIÕES**

Situação no fim dos meses

	2008		2009				var.%	
	DEZEMBRO	%	NOVEMBRO	%	DEZEMBRO	%	mês homólogo	mês anterior
PORTUGAL	15 251	100,0	20 179	100,0	18 139	100,0	+18,9	-10,1
CONTINENTE	15 082	98,9	20 024	99,2	17 999	99,2	+19,3	-10,1
Norte	6 508	42,7	9 295	46,1	8 352	46,0	+28,3	-10,1
Centro	3 039	19,9	4 042	20,0	3 552	19,6	+16,9	-12,1
Lisboa V. Tejo	3 138	20,6	3 974	19,7	3 687	20,3	+17,5	-7,2
Alentejo	1 294	8,5	1 745	8,6	1 466	8,1	+13,3	-16,0
Algarve	1 103	7,2	968	4,8	942	5,2	-14,6	-2,7
REG.AUTÓNOMAS	169	1,1	155	0,8	140	0,8	-17,2	-9,7
Açores	46	0,3	18	0,1	17	0,1	-63,0	-5,6
Madeira	123	0,8	137	0,7	123	0,7	+0,0	-10,2

QUADRO V - PEDIDOS DE EMPREGO

Situação no fim dos meses

CONTINENTE

	2008		2009				var. %	
	DEZEMBRO	%	NOVEMBRO	%	DEZEMBRO	%	mês homólogo	mês anterior
PEDIDOS DE EMPREGO	473 258	100,0	591 314	100,0	590 664	100,0	+24,8	-0,1
Desemprego registado	402 545	85,1	504 264	85,3	504 775	85,5	+25,4	+0,1
Empregados	36 604	7,7	44 154	7,5	42 586	7,2	+16,3	-3,6
Ocupados	22 245	4,7	28 371	4,8	29 632	5,0	+33,2	+4,4
Indisponíveis temporariamente	11 864	2,5	14 525	2,5	13 671	2,3	+15,2	-5,9
Desemprego registado	402 545	100,0	504 264	100,0	504 775	100,0	+25,4	+0,1
Homens	173 565	43,1	233 839	46,4	236 791	46,9	+36,4	+1,3
Mulheres	228 980	56,9	270 425	53,6	267 984	53,1	+17,0	-0,9
< 25 anos	53 732	13,3	67 357	13,4	64 116	12,7	+19,3	-4,8
>= 25 anos	348 813	86,7	436 907	86,6	440 659	87,3	+26,3	+0,9
Inscritos < 1 ano	259 288	64,4	331 808	65,8	329 358	65,2	+27,0	-0,7
Inscritos >= 1 ano	143 257	35,6	172 456	34,2	175 417	34,8	+22,4	+1,7
Primeiro Emprego	32 262	8,0	40 209	8,0	37 556	7,4	+16,4	-6,6
Novo Emprego	370 283	92,0	464 055	92,0	467 219	92,6	+26,2	+0,7
Nenhum Nível de Instrução	21 728	5,4	27 292	5,4	27 408	5,4	+26,1	+0,4
Básico - 1º Ciclo	119 557	29,7	141 907	28,1	142 665	28,3	+19,3	+0,5
Básico - 2º Ciclo	74 864	18,6	95 869	19,0	96 529	19,1	+28,9	+0,7
Básico - 3º Ciclo	78 734	19,6	99 048	19,6	99 976	19,8	+27,0	+0,9
Secundário	70 486	17,5	94 702	18,8	94 442	18,7	+34,0	-0,3
Superior	37 176	9,2	45 446	9,0	43 755	8,7	+17,7	-3,7
Homens	173 565	100,0	233 839	100,0	236 791	100,0	+36,4	+1,3
< 25 anos	22 367	12,9	30 142	12,9	29 241	12,3	+30,7	-3,0
>= 25 anos	151 198	87,1	203 697	87,1	207 550	87,7	+37,3	+1,9
Inscritos < 1 ano	116 500	67,1	161 245	69,0	162 140	68,5	+39,2	+0,6
Inscritos >= 1 ano	57 065	32,9	72 594	31,0	74 651	31,5	+30,8	+2,8
Primeiro Emprego	11 070	6,4	14 931	6,4	14 059	5,9	+27,0	-5,8
Novo Emprego	162 495	93,6	218 908	93,6	222 732	94,1	+37,1	+1,7
Nenhum Nível de Instrução	9 081	5,2	12 946	5,5	13 121	5,5	+44,5	+1,4
Básico - 1º Ciclo	55 304	31,9	70 346	30,1	71 293	30,1	+28,9	+1,3
Básico - 2º Ciclo	34 533	19,9	48 278	20,6	49 529	20,9	+43,4	+2,6
Básico - 3º Ciclo	33 688	19,4	45 879	19,6	46 652	19,7	+38,5	+1,7
Secundário	29 258	16,9	41 024	17,5	41 189	17,4	+40,8	+0,4
Superior	11 701	6,7	15 366	6,6	15 007	6,3	+28,3	-2,3
Mulheres	228 980	100,0	270 425	100,0	267 984	100,0	+17,0	-0,9
< 25 anos	31 365	13,7	37 215	13,8	34 875	13,0	+11,2	-6,3
>= 25 anos	197 615	86,3	233 210	86,2	233 109	87,0	+18,0	-0,0
Inscritos < 1 ano	142 788	62,4	170 563	63,1	167 218	62,4	+17,1	-2,0
Inscritos >= 1 ano	86 192	37,6	99 862	36,9	100 766	37,6	+16,9	+0,9
Primeiro Emprego	21 192	9,3	25 278	9,3	23 497	8,8	+10,9	-7,0
Novo Emprego	207 788	90,7	245 147	90,7	244 487	91,2	+17,7	-0,3
Nenhum Nível de Instrução	12 647	5,5	14 346	5,3	14 287	5,3	+13,0	-0,4
Básico - 1º Ciclo	64 253	28,1	71 561	26,5	71 372	26,6	+11,1	-0,3
Básico - 2º Ciclo	40 331	17,6	47 591	17,6	47 000	17,5	+16,5	-1,2
Básico - 3º Ciclo	45 046	19,7	53 169	19,7	53 324	19,9	+18,4	+0,3
Secundário	41 228	18,0	53 678	19,8	53 253	19,9	+29,2	-0,8
Superior	25 475	11,1	30 080	11,1	28 748	10,7	+12,8	-4,4

QUADRO VI - DESEMPREGO REGISTRADO POR GRUPOS DE PROFISSÕES

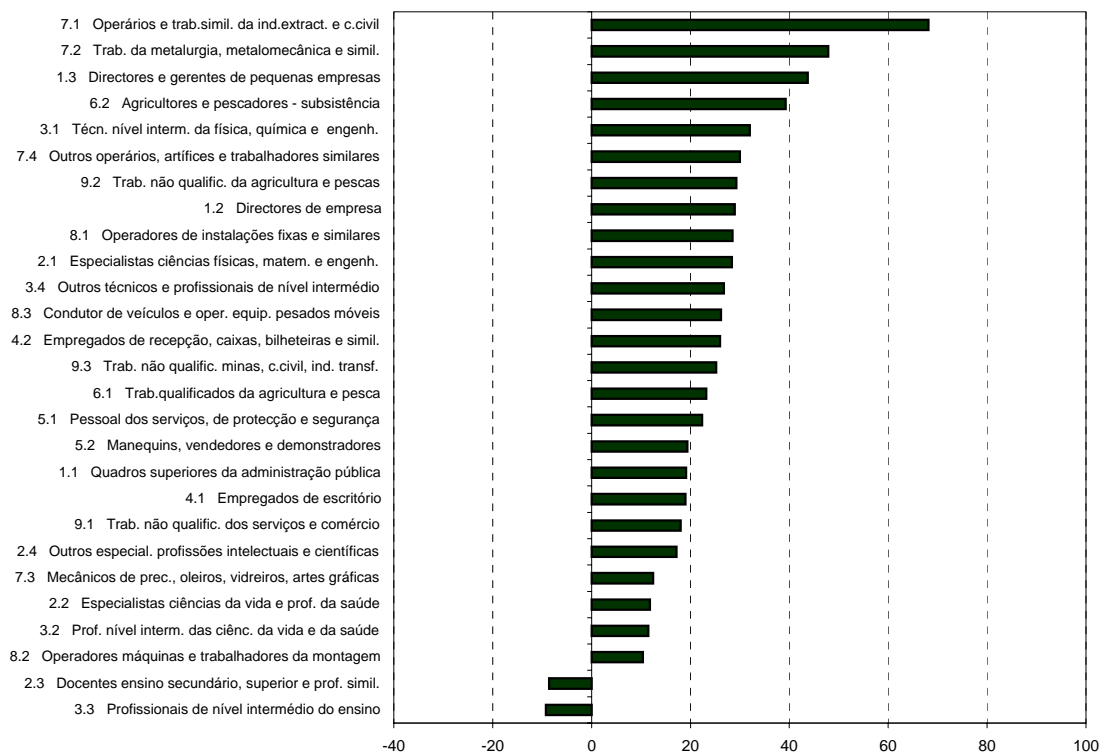
Situação no fim dos meses

CONTINENTE

GRUPOS DE PROFISSÕES	2008		2009				var.%	
	DEZEMBRO	%	NOVEMBRO	%	DEZEMBRO		mês homólogo	mês anterior
						%		
Total	402 545	100,0	504 264	100,0	504 775	100,0	+25,4	+0,1
1.1 Quadros superiores da administração pública	110	0,0	134	0,0	131	0,0	+19,1	-2,2
1.2 Directores de empresa	4 544	1,1	5 831	1,2	5 861	1,2	+29,0	+0,5
1.3 Directores e gerentes de pequenas empresas	899	0,2	1 307	0,3	1 292	0,3	+43,7	-1,1
2.1 Especialistas ciências físicas, matem. e engenh.	5 179	1,3	6 843	1,4	6 648	1,3	+28,4	-2,8
2.2 Especialistas ciências da vida e prof. da saúde	2 917	0,7	3 441	0,7	3 262	0,6	+11,8	-5,2
2.3 Docentes ensino secundário, superior e prof. simil.	2 671	0,7	2 748	0,5	2 442	0,5	-8,6	-11,1
2.4 Outros especial. profissões intelectuais e científicas	13 463	3,3	16 262	3,2	15 778	3,1	+17,2	-3,0
3.1 Técn. nível interm. da física, química e engenh.	12 288	3,1	16 397	3,3	16 223	3,2	+32,0	-1,1
3.2 Prof. nível interm. das ciênc. da vida e da saúde	2 431	0,6	2 680	0,5	2 710	0,5	+11,5	+1,1
3.3 Profissionais de nível intermédio do ensino	2 850	0,7	2 920	0,6	2 586	0,5	-9,3	-11,4
3.4 Outros técnicos e profissionais de nível intermédio	18 147	4,5	23 129	4,6	23 004	4,6	+26,8	-0,5
4.1 Empregados de escritório	44 261	11,0	53 039	10,5	52 669	10,4	+19,0	-0,7
4.2 Empregados de recepção, caixas, bilheteiras e simil.	8 615	2,1	10 926	2,2	10 853	2,2	+26,0	-0,7
5.1 Pessoal dos serviços, de protecção e segurança	47 459	11,8	58 510	11,6	58 069	11,5	+22,4	-0,8
5.2 Manequins, vendedores e demonstradores	29 669	7,4	35 912	7,1	35 426	7,0	+19,4	-1,4
6.1 Trab. qualificados da agricultura e pesca	10 509	2,6	12 671	2,5	12 950	2,6	+23,2	+2,2
6.2 Agricultores e pescadores - subsistência	112	0,0	145	0,0	156	0,0	+39,3	+7,6
7.1 Operários e trab. simil. da ind. extract. e c. civil	24 901	6,2	40 260	8,0	41 868	8,3	+68,1	+4,0
7.2 Trab. da metalurgia, metalomecânica e simil.	14 697	3,7	20 931	4,2	21 735	4,3	+47,9	+3,8
7.3 Mecânicos de prec., oleiros, vidreiros, artes gráficas	3 411	0,8	3 823	0,8	3 835	0,8	+12,4	+0,3
7.4 Outros operários, artífices e trabalhadores similares	26 509	6,6	34 458	6,8	34 464	6,8	+30,0	+0,0
8.1 Operadores de instalações fixas e similares	2 075	0,5	2 633	0,5	2 666	0,5	+28,5	+1,3
8.2 Operadores máquinas e trabalhadores da montagem	17 590	4,4	19 191	3,8	19 416	3,8	+10,4	+1,2
8.3 Condutor de veículos e oper. equip. pesados móveis	16 397	4,1	20 283	4,0	20 690	4,1	+26,2	+2,0
9.1 Trab. não qualific. dos serviços e comércio	52 034	12,9	61 603	12,2	61 423	12,2	+18,0	-0,3
9.2 Trab. não qualific. da agricultura e pescas	840	0,2	1 088	0,2	1 086	0,2	+29,3	-0,2
9.3 Trab. não qualific. minas, c. civil, ind. transf.	37 967	9,4	47 099	9,3	47 532	9,4	+25,2	+0,9
Outros	0	0,0	0	0,0	0	0,0	0,0	0,0

DESEMPREGO REGISTRADO POR GRUPOS DE PROFISSÕES

Variação homóloga % (ordem decrescente) - DEZ.09/DEZ.08



QUADRO VII - DESEMPREGO REGISTRADO (NOVO EMPREGO) POR ACTIVIDADE ECONÓMICA DE ORIGEM DO DESEMPREGO

Situação no fim dos meses

CONTINENTE

ACTIVIDADE ECONÓMICA	2008		2009				var.%	
	DEZEMBRO	%	NOVEMBRO	%	DEZEMBRO	%	mês homólogo	mês anterior
Total	370 283	100,0	464 055	100,0	467 219	100,0	+26,2	+0,7
Agricultura, produção animal, caça, floresta e pesca	14 498	3,9	17 074	3,7	17 425	3,7	+20,2	+2,1
Indústria, energia e água e construção	133 278	36,0	176 502	38,0	178 380	38,2	+33,8	+1,1
Indústrias extractivas	964	0,3	1 390	0,3	1 435	0,3	+48,9	+3,2
Indústrias alimentares das bebidas e do tabaco	10 141	2,7	11 754	2,5	11 803	2,5	+16,4	+0,4
Fabricação de têxteis	12 701	3,4	14 185	3,1	13 987	3,0	+10,1	-1,4
Indústria do vestuário	20 576	5,6	26 871	5,8	26 809	5,7	+30,3	-0,2
Indústria do couro e dos produtos do couro	6 078	1,6	6 792	1,5	6 855	1,5	+12,8	+0,9
Indústria da madeira e da cortiça	4 741	1,3	6 511	1,4	6 461	1,4	+36,3	-0,8
Indústrias do papel, impressão e reprodução	2 335	0,6	3 495	0,8	3 512	0,8	+50,4	+0,5
Fab. produtos petrolíferos, químicos, farmacêuticos, borracha e plástico	4 559	1,2	5 067	1,1	5 064	1,1	+11,1	-0,1
Fabricação de outros produtos minerais não metálicos	5 096	1,4	6 103	1,3	6 112	1,3	+19,9	+0,1
Indústria metalúrgica de base e fab. produtos metálicos	6 375	1,7	8 806	1,9	8 923	1,9	+40,0	+1,3
Fab. equipamento informático, eléctrico, máquinas e equipamentos n.e.	6 005	1,6	8 147	1,8	8 049	1,7	+34,0	-1,2
Fab. veículos automóveis, componentes e outro equipa. de transporte	5 688	1,5	5 900	1,3	5 932	1,3	+4,3	+0,5
Fab. mobiliário, repar. instal. máq. e equipa. e outras ind. transformadoras	5 983	1,6	8 309	1,8	8 409	1,8	+40,5	+1,2
Electricidade, gás e água, saneamento, resíduos e despoluição	979	0,3	1 364	0,3	1 431	0,3	+46,2	+4,9
Construção	41 057	11,1	61 808	13,3	63 598	13,6	+54,9	+2,9
Serviços	217 603	58,8	267 680	57,7	268 753	57,5	+23,5	+0,4
Comércio, manut. repar. de veículos automóveis e motociclos	6 672	1,8	8 263	1,8	8 336	1,8	+24,9	+0,9
Comércio por grosso e a retalho	47 839	12,9	57 786	12,5	57 500	12,3	+20,2	-0,5
Transportes e armazenagem	9 095	2,5	10 360	2,2	10 471	2,2	+15,1	+1,1
Alojamento, restauração e similares	34 592	9,3	42 982	9,3	42 912	9,2	+24,1	-0,2
Actividades de informação e de comunicação	4 256	1,1	5 992	1,3	6 101	1,3	+43,4	+1,8
Actividades financeiras e de seguros	2 115	0,6	2 855	0,6	2 806	0,6	+32,7	-1,7
Actividades imobiliárias, administrativas e dos serviços de apoio	47 252	12,8	60 507	13,0	62 838	13,4	+33,0	+3,9
Actividades de consultoria, científicas, técnicas e similares	6 064	1,6	7 795	1,7	7 893	1,7	+30,2	+1,3
Admin. pública, educação, actividades de saúde e apoio social	28 401	7,7	31 522	6,8	31 274	6,7	+10,1	-0,8
Outras actividades de serviços	31 317	8,5	39 618	8,5	38 622	8,3	+23,3	-2,5
Sem classificação	4 904	1,3	2 799	0,6	2 661	0,6	-45,7	-4,9

DESEMPREGO REGISTRADO (NOVO EMPREGO) POR ACTIVIDADE ECONÓMICA DE ORIGEM DO DESEMPREGO

Variação homóloga % (ordem decrescente) - DEZ.09/DEZ.08



QUADRO VIII - DESEMPREGADOS INSCRITOS POR REGIÕES

Movimento ao longo dos meses

	2008		2009				var. %	
	DEZEMBRO	%	NOVEMBRO	%	DEZEMBRO	%	mês homólogo	mês anterior
PORTUGAL	48 603	100,0	61 204	100,0	47 865	100,0	-1,5	-21,8
CONTINENTE	46 951	96,6	58 569	95,7	46 178	96,5	-1,6	-21,2
Norte	17 218	35,4	20 471	33,4	16 527	34,5	-4,0	-19,3
Centro	8 171	16,8	9 219	15,1	7 783	16,3	-4,7	-15,6
Lisboa V. Tejo	15 021	30,9	19 022	31,1	15 218	31,8	+1,3	-20,0
Alentejo	2 922	6,0	3 389	5,5	2 863	6,0	-2,0	-15,5
Algarve	3 619	7,4	6 468	10,6	3 787	7,9	+4,6	-41,5
REG.AUTÓN.	1 652	3,4	2 635	4,3	1 687	3,5	+2,1	-36,0
Açores	739	1,5	1 151	1,9	752	1,6	+1,8	-34,7
Madeira	913	1,9	1 484	2,4	935	2,0	+2,4	-37,0

QUADRO IX - DESEMPREGADOS INSCRITOS SEGUNDO OS MOTIVOS DE INSCRIÇÃO POR REGIÕES

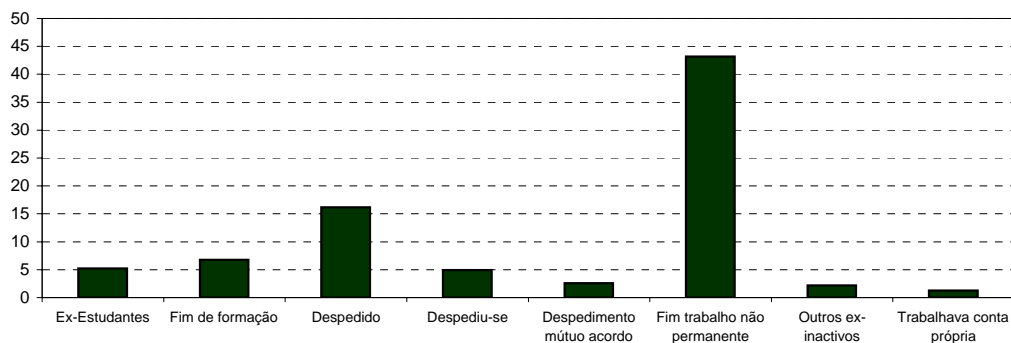
Movimento ao longo do mês - DEZEMBRO 2009

	Ex Estudantes	Fim de Formação	Despedido	Despediu-se	Despedim. mút. acordo	Fim trab. não perm.	Outros ex inactivos	Trabalhava conta próp.	Outros *	TOTAL
CONTINENTE	2 421	3 137	7 469	2 268	1 197	19 945	1 013	586	8 142	46 178
var.%mês homólogo	-2,8	+116,2	-16,9	-15,7	-7,4	-5,9	-3,9	+16,5	+11,9	-1,6
var.%mês anterior	-37,6	+15,1	-22,4	-34,9	-25,7	-19,2	-41,0	-25,3	-19,0	-21,2
NORTE	1 028	1 532	3 278	824	475	4 941	397	211	3 841	16 527
var.%mês homólogo	+3,2	+170,2	-22,5	-10,6	-11,5	-15,6	-8,1	+24,1	+9,4	-4,0
var.%mês anterior	-39,1	+33,3	-28,0	-33,9	-20,0	-10,1	-43,2	-25,4	-19,4	-19,3
CENTRO	481	651	1 042	498	112	3 023	186	104	1 686	7 783
var.%mês homólogo	-9,2	+104,7	-20,6	-22,7	-25,3	-12,0	-10,6	-9,6	+15,6	-4,7
var.%mês anterior	-36,9	+11,3	-18,3	-33,5	-29,1	-6,7	-39,6	-11,9	-16,7	-15,6
LISBOA V. TEJO	689	586	2 404	748	565	7 737	301	210	1 978	15 218
var.%mês homólogo	-5,4	+51,0	-10,0	-16,8	+1,4	+1,9	-6,8	+28,0	+16,6	+1,3
var.%mês anterior	-35,8	-10,4	-17,4	-39,3	-28,4	-15,2	-38,8	-25,3	-19,7	-20,0
ALENTEJO	126	286	437	69	23	1 517	82	33	290	2 863
var.%mês homólogo	-10,6	+144,4	-17,5	-18,8	+27,8	-8,1	+43,9	+0,0	+0,0	-2,0
var.%mês anterior	-37,6	+6,7	-6,8	-20,7	+21,1	-13,4	-34,9	-45,9	-28,4	-15,5
ALGARVE	97	82	308	129	22	2 727	47	28	347	3 787
var.%mês homólogo	+2,1	+34,4	+25,2	-8,5	-29,0	+2,2	+38,2	+33,3	+7,8	+4,6
var.%mês anterior	-36,6	+18,8	-27,0	-22,8	-56,9	-46,3	-49,5	-31,7	-12,4	-41,5

* Outros - Inclui reinscrições por falta de resposta injustificada, fim do serviço militar e ex-emigrantes

DESEMPREGADOS INSCRITOS SEGUNDO MOTIVOS DE INSCRIÇÃO (%)

DEZEMBRO 2009



QUADRO X - OFERTAS DE EMPREGO POR REGIÕES

Movimento ao longo dos meses

	2008		2009				var. %	
	DEZEMBRO	%	NOVEMBRO	%	DEZEMBRO	%	mês homólogo	mês anterior
PORTUGAL	8 330	100,0	9 896	100,0	7 460	100,0	-10,4	-24,6
CONTINENTE	8 053	96,7	9 605	97,1	7 244	97,1	-10,0	-24,6
Norte	3 345	40,2	3 360	34,0	3 159	42,3	-5,6	-6,0
Centro	1 695	20,3	2 390	24,2	1 833	24,6	+8,1	-23,3
Lisboa V. Tejo	1 739	20,9	2 033	20,5	1 583	21,2	-9,0	-22,1
Alentejo	437	5,2	968	9,8	383	5,1	-12,4	-60,4
Algarve	837	10,0	854	8,6	286	3,8	-65,8	-66,5
REG.AUTÓNOMAS	277	3,3	291	2,9	216	2,9	-22,0	-25,8
Açores	54	0,6	47	0,5	29	0,4	-46,3	-38,3
Madeira	223	2,7	244	2,5	187	2,5	-16,1	-23,4

QUADRO XI - OFERTAS DE EMPREGO POR ACTIVIDADE ECONÓMICA

Movimento ao longo dos meses

CONTINENTE

ACTIVIDADE ECONÓMICA	2008		2009				var. valores abs.	
	DEZEMBRO	%	NOVEMBRO	%	DEZEMBRO	%	mês homólogo	mês anterior
Total	8 053	100,0	9 605	100,0	7 244	100,0	-809	-2361
Agricultura, produção animal, caça, floresta e pesca	330	4,1	455	4,7	192	2,7	-138	-263
Indústria, energia e água e construção	1 927	23,9	2 836	29,5	2 053	28,3	+126	-783
Indústrias extractivas	24	0,3	378	3,9	288	4,0	+264	-90
Indústrias alimentares das bebidas e do tabaco	188	2,3	484	5,0	328	4,5	+140	-156
Fabricação de têxteis	98	1,2	108	1,1	73	1,0	-25	-35
Indústria do vestuário	328	4,1	205	2,1	189	2,6	-139	-16
Indústria do couro e dos produtos do couro	169	2,1	7	0,1	0	0,0	-169	-7
Indústria da madeira e da cortiça	45	0,6	71	0,7	101	1,4	+56	+30
Indústrias do papel, impressão e reprodução	17	0,2	66	0,7	36	0,5	+19	-30
Fab. produtos petrolíferos, químicos, farmacêuticos, borracha e plástico	60	0,7	160	1,7	116	1,6	+56	-44
Fabricação de outros produtos minerais não metálicos	47	0,6	112	1,2	55	0,8	+8	-57
Indústria metalúrgica de base e fab. produtos metálicos	152	1,9	132	1,4	140	1,9	-12	+8
Fab. equipamento informático, eléctrico, máquinas e equipamentos n.e.	39	0,5	60	0,6	54	0,7	+15	-6
Fab. veículos automóveis, componentes e outro equipa. de transporte	33	0,4	8	0,1	26	0,4	-7	+18
Fab. mobiliário, repar. instal. máq. e equipa. e outras ind. transformadoras	61	0,8	127	1,3	68	0,9	+7	-59
Electricidade, gás e água, saneamento, resíduos e despoluição	57	0,7	32	0,3	47	0,6	-10	+15
Construção	609	7,6	886	9,2	532	7,3	-77	-354
Serviços	5 639	70,0	6 287	65,5	4 905	67,7	-734	-1382
Comércio, manut. repar. de veículos automóveis e motociclos	111	1,4	594	6,2	79	1,1	-32	-515
Comércio por grosso e a retalho	1 055	13,1	1 448	15,1	1 183	16,3	+128	-265
Transportes e armazenagem	88	1,1	269	2,8	180	2,5	+92	-89
Alojamento, restauração e similares	1 325	16,5	944	9,8	709	9,8	-616	-235
Actividades de informação e de comunicação	130	1,6	75	0,8	48	0,7	-82	-27
Actividades financeiras e de seguros	20	0,2	26	0,3	11	0,2	-9	-15
Actividades imobiliárias, administrativas e dos serviços de apoio	1 732	21,5	1 593	16,6	1 503	20,7	-229	-90
Actividades de consultoria, científicas, técnicas e similares	215	2,7	276	2,9	219	3,0	+4	-57
Admin. pública, educação, actividades de saúde e apoio social	484	6,0	730	7,6	670	9,2	+186	-60
Outras actividades de serviços	479	5,9	332	3,5	303	4,2	-176	-29
Sem classificação	157	1,9	27	0,3	94	1,3	-63	+67

QUADRO XII - COLOCAÇÕES POR REGIÕES

Movimento ao longo dos meses

	2008		2009				var.%	
	DEZEMBRO	%	NOVEMBRO	%	DEZEMBRO	%	mês homólogo	mês anterior
PORTUGAL	3 721	100,0	5 549	100,0	4 142	100,0	+11,3	-25,4
CONTINENTE	3 591	96,5	5 364	96,7	4 047	97,7	+12,7	-24,6
Norte	1 306	35,1	1 987	35,8	1 791	43,2	+37,1	-9,9
Centro	1 120	30,1	1 673	30,1	1 165	28,1	+4,0	-30,4
Lisboa V. Tejo	789	21,2	1 023	18,4	694	16,8	-12,0	-32,2
Alentejo	172	4,6	472	8,5	219	5,3	+27,3	-53,6
Algarve	204	5,5	209	3,8	178	4,3	-12,7	-14,8
REG.AUTÓNOMAS	130	3,5	185	3,3	95	2,3	-26,9	-48,6
Açores	28	0,8	39	0,7	19	0,5	-32,1	-51,3
Madeira	102	2,7	146	2,6	76	1,8	-25,5	-47,9

QUADRO XIII - COLOCAÇÕES POR GRUPOS DE PROFISSÕES

Movimento ao longo dos meses

CONTINENTE

GRUPOS DE PROFISSÕES	2008		2009				var. valores abs.	
	DEZEMBRO	%	NOVEMBRO	%	DEZEMBRO	%	mês homólogo	mês anterior
Total	3 591	100,0	5 364	100,0	4 047	100,0	+456	-1317
1.1 Quadros superiores da administração pública	0	0,0	0	0,0	0	0,0	0	0
1.2 Directores de empresa	7	0,2	10	0,2	6	0,1	-1	-4
1.3 Directores e gerentes de pequenas empresas	6	0,2	6	0,1	2	0,0	-4	-4
2.1 Especialistas ciências físicas, matem. e engenh.	21	0,6	20	0,4	32	0,8	+11	+12
2.2 Especialistas ciências da vida e prof. da saúde	15	0,4	7	0,1	23	0,6	+8	+16
2.3 Docentes ensino secundário, superior e prof. simil.	8	0,2	37	0,7	7	0,2	-1	-30
2.4 Outros especial. profissões intelectuais e científicas	41	1,1	41	0,8	65	1,6	+24	+24
3.1 Técn. nível interm. da física, química e engenh.	73	2,0	87	1,6	64	1,6	-9	-23
3.2 Prof. nível interm. das ciênc. da vida e da saúde	4	0,1	8	0,1	9	0,2	+5	+1
3.3 Profissionais de nível intermédio do ensino	17	0,5	29	0,5	21	0,5	+4	-8
3.4 Outros técnicos e profissionais de nível intermédio	88	2,5	129	2,4	131	3,2	+43	+2
4.1 Empregados de escritório	260	7,2	312	5,8	250	6,2	-10	-62
4.2 Empregados de recepção, caixas, bilheteiras e simil.	198	5,5	208	3,9	153	3,8	-45	-55
5.1 Pessoal dos serviços, de protecção e segurança	741	20,6	900	16,8	746	18,4	+5	-154
5.2 Manequins, vendedores e demonstradores	496	13,8	633	11,8	584	14,4	+88	-49
6.1 Trab. qualificados da agricultura e pesca	130	3,6	310	5,8	110	2,7	-20	-200
6.2 Agricultores e pescadores - subsistência	0	0,0	0	0,0	0	0,0	0	0
7.1 Operários e trab. simil. da ind. extract. e c. civil	193	5,4	267	5,0	196	4,8	+3	-71
7.2 Trab. da metalurgia, metalomecânica e simil.	152	4,2	205	3,8	158	3,9	+6	-47
7.3 Mecânicos de prec., oleiros, vidreiros, artes gráficas	10	0,3	25	0,5	12	0,3	2	-13
7.4 Outros operários, artífices e trabalhadores similares	218	6,1	488	9,1	369	9,1	+151	-119
8.1 Operadores de instalações fixas e similares	22	0,6	33	0,6	16	0,4	-6	-17
8.2 Operadores máquinas e trabalhadores da montagem	98	2,7	234	4,4	216	5,3	+118	-18
8.3 Conductor de veículos e oper. equip. pesados móveis	74	2,1	130	2,4	85	2,1	+11	-45
9.1 Trab. não qualific. dos serviços e comércio	332	9,2	488	9,1	350	8,6	+18	-138
9.2 Trab. não qualific. da agricultura e pescas	11	0,3	7	0,1	5	0,1	-6	-2
9.3 Trab. não qualific. minas, c. civil, ind. transf.	376	10,5	750	14,0	437	10,8	+61	-313

CONCEITOS E DEFINIÇÕES

PEDIDOS DE EMPREGO: total de pessoas com idade igual ou superior a 16 anos (salvaguardadas as reservas previstas na Lei), inscritas nos Centros de Emprego para obter um emprego por conta de outrem.

Subdivide-se nas categorias:

✓ **DESEMPREGADOS/DESEMPREGO REGISTRADO:** não têm um emprego e estão imediatamente disponíveis para trabalhar, dos quais:

Primeiro emprego - nunca trabalharam

Novo emprego - já trabalharam

✓ **EMPREGADOS:** têm um emprego que pretendem abandonar

✓ **OCUPADOS:** trabalhadores ocupados em programas especiais de emprego

✓ **INDISPONÍVEIS TEMPORARIAMENTE:** desempregados ou empregados que não reúnem condições imediatas para o trabalho por motivos de saúde.

OFERTAS DE EMPREGO: empregos disponíveis comunicados pelas entidades empregadoras aos Centros de Emprego.

COLOCAÇÕES: ofertas de emprego satisfeitas, com candidatos apresentados pelos Centros de Emprego.

As estatísticas dos Pedidos e Ofertas de Emprego podem referir-se a :

✓ **SITUAÇÃO NO FIM DO MÊS** - número de registos existentes no final do mês

✓ **MOVIMENTO AO LONGO DO MÊS** - número de registos durante o mês

As estatísticas das colocações referem-se apenas ao movimento ao longo do mês.

CLASSIFICAÇÕES UTILIZADAS

REGIÕES: Nomenclatura das Unidades Territoriais para fins Estatísticos, estabelecida pelo Decreto-Lei n.º 46/89 de 15 de Fevereiro.

Classificação Nacional de Profissões—1994—Instituto do Emprego e Formação Profissional

Classificação Portuguesa das Actividades Económicas—(CAE-Rev.3) —2008—Instituto Nacional de Estatística.

SINAIS CONVENCIONAIS

(-) Valor nulo

(.) Valor não significativo

(:) Dado não disponível

Mensalmente o IEFP publica estatísticas mais detalhadas sobre o mercado de trabalho, nomeadamente “MERCADO DE EMPREGO” e “CENTROS DE EMPREGO”.

Exemplares suplementares desta publicação poderão ser obtidos através do Gabinete de Comunicação do IEFP ou em WWW.IEFP.PT



FICHA TÉCNICA

Edição
Ministério do Trabalho e da Solidariedade Social
Instituto do Emprego e Formação Profissional, I.P.

Coordenação Técnica
Gabinete de Estudos e Avaliação
Rua de Xabregas, 52
1949-003 Lisboa

Tiragem: 650 exemplares

Data de edição: Janeiro de 2010